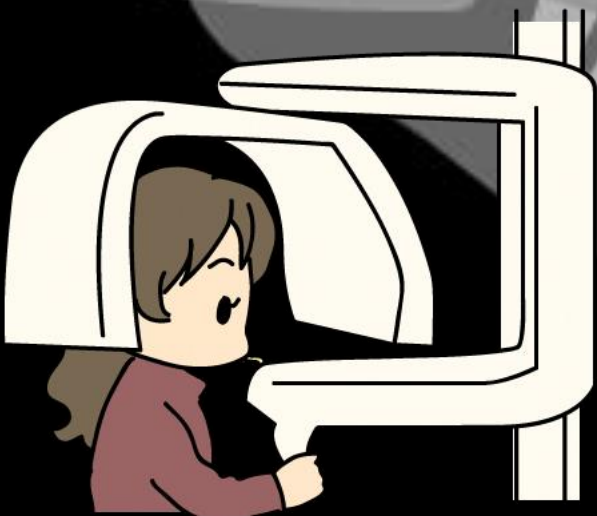


歯の交換期における 「歯科パノラマX線写真検査」

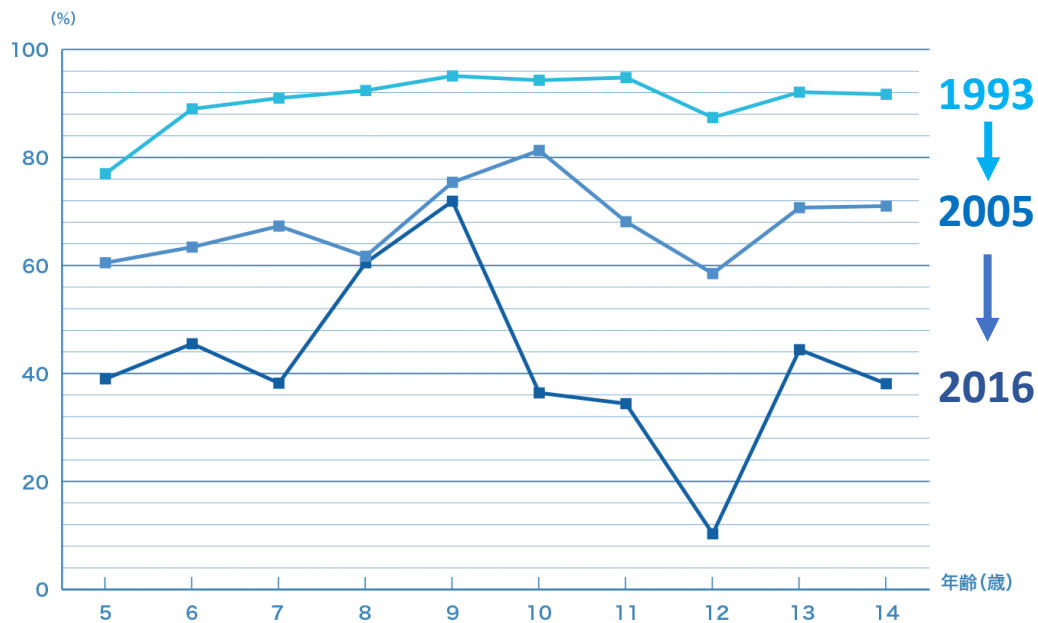


村山市歯科医師会
村山市・教育委員会
(保健課・学校教育課)

歯の交換期「歯科パノラマX線写真撮影」の意義

虫歯の減少と虫歯以外のトラブル発見の遅れ

虫歯を持つ人の割合（5～14歳）



虫歯のある子供の割合
90% → 40%
半分に以下に減少！

厚労省 歯科疾患実態調査（2016）より

これ自体はいいことですが
歯科の受診が減ることで

虫歯以外のトラブルの発見の遅れが増加しています



虫歯以外のトラブルとは？

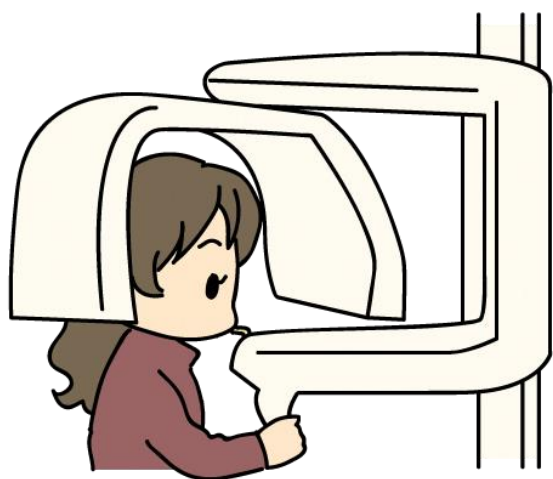
○虫歯以外の歯のトラブル、顎の骨のトラブル

- ・ 先天欠如（永久歯の本数が少ない）
- ・ 過剰歯（永久歯の本数が多い）
- ・ 埋伏歯（永久歯が埋まって出てこない）
- ・ 嚢胞・腫瘍等（顎の骨にできる病変）



など

10人に1人は永久歯の先天欠如があるとのデータもあります



できるだけ早めに知っておき

その後の対応を考えておきたいものです

これらを調べるには

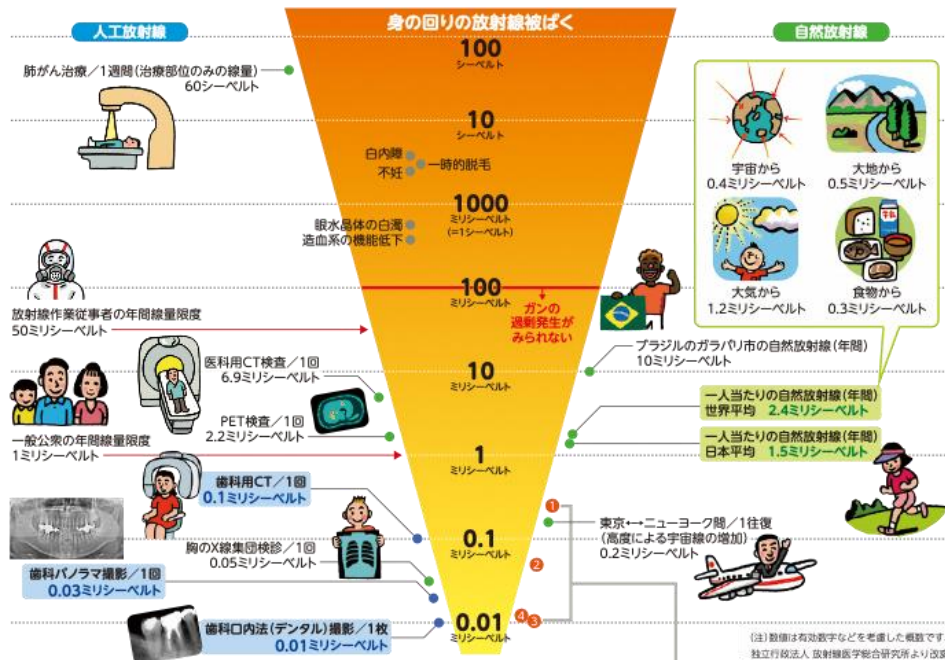
X線写真（レントゲン）撮影による

検査が必要です

歯科治療のX線撮影は安全です!

—放射線と歯科X線撮影のお話—

歯科治療時に撮影されるデンタルX線1枚の放射線の量は0.01ミリシーベルト程度、パノラマX線撮影は約0.03ミリシーベルト程度で、自然放射線1年分に比べて極めて少ない値です。X線写真から得られる情報は歯科治療において不可欠なものです。



放射線被曝が心配です

ご安心ください

飲食物からの体内被ばくにおける放射線量の目安

ヨウ素131の場合		セシウム134・137の場合	
1 水 たとえば、300ペクレル/リットルの水を1日2リットル、1か月間飲み続けた ⇒0.4ミリシーベルト	2 ほうれん草 たとえば、2,000ペクレル/キログラムのほうれん草を1日50グラム、1か月間食べ続けた ⇒0.07ミリシーベルト	3 牛肉 たとえば、4,350ペクレル/キログラムの牛肉を1回200グラム食べた ⇒0.012ミリシーベルト	4 お茶 たとえば、7.8ペクレル/リットルのお茶を1日1リットル1年間飲み続けた ⇒0.02ミリシーベルト

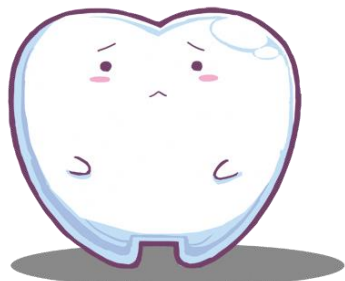
放射線とは……電磁波や各種粒子線の総称です。電磁波には、電波・超短波・赤外線・可視光線・紫外線・X線・ガンマ線があります。粒子線には、α線・β線・陽子線・中性子線・重陽子線・重粒子線・中間子線があります。

放射能とは……放射線を出す性質や能力の事であり、その強さの単位をベクレル(Bq)と言います。
※ベクレルは、ウランの放射能を発見したアンリ・ベクレルにちなむ。

放射性物質とは……放射線を出す物質です。

シーベルト(Sv)とは……人体に与える放射線の影響の単位です。
※シーベルトは、放射線防護の研究で功績のあったロルフ・マキシミアン・シーベルトにちなむ。

病院で利用されている放射線には……X線診断におけるX線、核医学ではラジオアイソトープの主としてガンマ線、放射線治療ではX線・電子線(リニアック)とガンマ線(コバルト)があります。



社団法人 東京都歯科医師会

監修：(社)東京都歯科医師会広報常任委員会(学術)・日本大学歯学部歯科放射線学教室 川崎祥史、本田和也



人工放射線

身の回りの放射線被ばく

自然放射線

肺がん治療/1週間(治療部位のみの線量) 60シーベルト



100
シーベルト

10
シーベルト

白内障 一時的脱毛
不妊

1000
ミリシーベルト
(=1シーベルト)

眼水晶体の白濁
造血系の機能低下



宇宙から
0.4ミリシーベルト



大地から
0.5ミリシーベルト

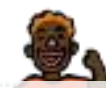


大気から



食品から

100



パノラマX線写真撮影の放射線量は約0.03ミリシーベルト程度で、自然放射線1年分に比べてとても極めて少ない値です。X線写真から得られる情報は歯科治療において不可欠なものです。

一般公衆の年間線量限度
1ミリシーベルト

PET検査/1回
2.2ミリシーベルト

1
ミリシーベルト

世界の自然放射線(年間)

世界平均 2.4ミリシーベルト

一人当たりの自然放射線(年間)
日本平均 1.5ミリシーベルト

歯科用CT/1回
0.1ミリシーベルト

胸のX線集団検診/1回
0.05ミリシーベルト

0.1
ミリシーベルト

東京↔ニューヨーク間/1往復
(高度による宇宙線の増加)
0.2ミリシーベルト

歯科パノラマ撮影/1回
0.03ミリシーベルト

歯科口内法(デンタル)撮影/1枚
0.01ミリシーベルト

0.01
ミリシーベルト

(注)数値は有効数字などを考慮した概数です。
独立行政法人 放射線医学総合研究所より改変

検査の流れ

村山市内の歯科医院 を受診してください

村山市内の歯科医院

- 松田歯科医院
- タナカ歯科医院
- 伊藤歯科医院
- きはら歯科クリニック
- 深瀬歯科医院
- 菊地歯科クリニック
- にっとう歯科医院

※ 受診の際は、各歯科医院に
お電話でご予約をお取りください



歯の交換期における歯科パノラマX線写真検査は
村山市独自の制度で、県内でも初！
おそらく全国的にもほとんどありません

虫歯の予防と治療はもちろんですが
ぜひ、この機会にその他のトラブルがないか

歯科パノラマX線写真検査を受診しましょう！

