

# 市民の友

SHIMIN  
NO  
TOMO

2022.01.15 No.1335



## 市の“目玉”施策を紹介します Part3 がんばる子育て世代を応援! 『子育てスマイル☺プロジェクト』



市では『子育てスマイル☺プロジェクト』を展開し、結婚新生活から出産・育児など子育て世帯を強力にバックアップしています。

### ■中学生スタート応援券事業 県内初!

小学校6年生の子どもを持つ保護者に対し、中学校の学用品の購入など入学準備に使用できる5万円分の商品券を支給し、子育て世帯の経済的負担の軽減を図ります。

■問合せ/子育て支援課家庭支援係 ☎内線161・162



## 新型コロナウイルスワクチン集団接種 事務従事者を募集します

新型コロナウイルス感染症の影響を受けている方の支援策として、新型コロナウイルスワクチン集団接種時における事務従事者を募集します。

### ■募集対象者

新型コロナウイルス感染症の影響により、現在休職している、または大きく収入が減少している市民

### ■雇用期間

1月22日(土)~6月末までの間の希望する期間

### ■勤務時間

接種日(水曜・木曜・土曜日)の午後1時~5時30分(予定)、(日曜日)の午後0時~5時30分(予定)

### ■報酬額

1時間あたり1,500円

### ■業務内容

集団接種会場での案内・接種済証交付業務など

### ■募集期間 随時受付

■申込み・問合せ/総務課 ☎内線210

## 出産・子育てを応援します 「出産支援給付金」

■対象世帯 次の①②のいずれかに該当する新生児等がいる世帯

①令和3年4月2日から12月31日までの間に出生し、県内の市町村に出生後最初の住民登録がされ、令和4年1月1日時点において、村山市に住民登録されている乳児等

②令和4年1月1日から3月31日までの間に出生し、村山市に出生後最初の住民登録がされた新生児

■給付金額 新生児等1人につき58,000円

■給付手続き 給付金は市から支給されます。該当する世帯には順次ご案内(郵送での連絡、出生届受付窓口での申請書交付など)します。令和4年2月中旬までにご案内が届かない場合は、下記にお問い合わせください。

市では、このほか、市独自の子育て支援策として、「すこやか出産祝い金」を支給しています。第1子出産時に10万円、第2子出産時に15万円、第3子出産時に30万円、以降1子出産ごとに10万円を上乗せし支給します。

■問合せ/保健課健康指導係 ☎内線136

# むらやま お知らせ 情報局

## 市役所からのお知らせ

### 確定申告に使用できる 国保医療費のお知らせを送付

令和2年11月診療分から令和3年10月診療分の「国民健康保険の医療費のお知らせ」を送付します。

このお知らせを確定申告書に添付することで、医療費の明細の記入を省略することができます。なお、このお知らせには令和3年10月までにかかった医療費だけが表示されていますので、そのあとの11月と12月にかかったものについては保管している領収書により「医療費控除の明細書」に追加記

## お知らせ

入して申告してください。

また、医療費助成や公費負担医療等の助成、高額療養費を受けている方は、ご自身でその分を差し引いて申告してください。

確定申告（医療費控除）に関することは、税務署（☎2151）にお問い合わせください。

■問合せ／保健課 ☎内線135

### 甌葉プラザ定期利用団体協議会 新規入会団体の募集

甌葉プラザを定期的に利用しサークル活動を行う団体を募集します。協議会の審査を経て入会が決定した団体は、甌葉プラザの会場使用料が減免されます。申請用紙は甌葉プラザにあります。

**入会条件**

- ・法人等でなく市民による個人のサークル活動団体であること。
- ・定期的な利用であること。
- ・甌葉プラザを活用したにぎわいづくりに協力できること。
- ・会場使用料の減免だけの目的でないこと。

・自らが生徒を集める習い事でないこと。

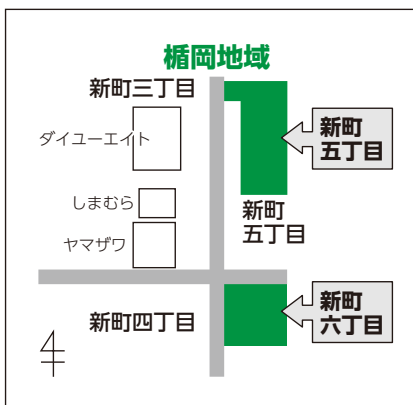
年会費 5,000円  
申込期限 2月3日(木)

■問合せ／甌葉プラザ ☎(52)3531

### 楯岡地域の一部で 新たに住居表示を実施

次の地区が2月1日から住居表示を実施します。住所の表し方は次のとおりです。

・大字楯岡字波田の一部について  
大字楯岡〇〇〇番地から  
楯岡新町五丁目〇番〇号または楯岡新町六丁目〇番〇号に変更



■問合せ／市民環境課 ☎内線111

### 北村山視聴覚教育センターだより

新型コロナウイルス感染拡大防止対策にご協力をお願いします。

- ・受付で検温、氏名・住所の記入
- ・定期的な手洗いや手指消毒
- ・マスクの着用
- ・接触確認アプリ「COCOA」のインストール

■土曜日の一般公開（入場無料）  
県内在住の方が対象です。予約優先で実施しています。

センターホームページ内のリンクまたは電話（☎0695）でご予約ください。

#### ・映画

1月 海外アニメ特集  
15日 トワイティー ほか  
22日 バッグス・バニー ほか

2月 デイズニー特集  
5日 ミッキーのライバル大騒動 ほか

時間 午前10時～（約25分間）  
・プラネタリウム「季節の星座」  
時間 午前10時40分～（約40分間）

■問合せ／北村山視聴覚教育センター ☎(55)4211

各団体からのお知らせ

困りごと・相談

法律・心配ごとと無料相談

事前申込みが必要です。

期日 2月3日(木)

会場 市福祉センター

■弁護士による法律相談

時間 午後2時30分～

内容 多重債務、遺産相続など

■相談員による心配ごと相談

時間 午後1時30分～

内容 日常生活全般の悩み

■問合せ／福市社会福祉協議会

☎(53)9123

仕事・試験

北村山広域行政事務組合  
会計年度任用職員募集

報酬・勤務時間などの詳細は、

当組合に備えてある試験案内でご

確認ください。試験案内は北村山

視聴覚教育センターホームページ

にも掲載しています。

募集職種 事務職

採用人数 若干名

業務内容 事務補助

勤務場所 北村山視聴覚教育セン

ター

任用期間 4月1日～令和5年3

月31日

お売り下さい!

ルイヴィトン  
バッグ《モノグラム限定》

壊れていても  
汚れていても  
昔のもので  
どんな状態でも

OK!

8,000円買取保証

※ポーチ・セカンドバッグは対象外



テレカ  
(未使用品)  
50度数 1枚  
300円

買取店わかば  
イオン東根店  
0120-700-008

古物免許番号 第305592118432号  
イオン東根店2F 100円ショップセリアさんの2軒隣  
営業時間10:00～19:00/年中無休

催し・その他

認知症カフェ

■問合せ・名称・日時

・ベテスダ

☎(54)3591

シャローム・ベテスダ

毎週金曜日 午後2時～4時

・在宅介護を支える家族の会(工藤)

☎090(2844)1150

おしゃべりカフェ「集い」

2月6日(日)正午～午後3時

■問合せ／福市社会福祉協議会

☎(53)9123

郷土料理の会に学ぶ!  
あずだす料理教室

納豆汁、白菜漬(バラの花びら

入り)、碁点うずまき(おやつ)

を作ってみませんか。定員15人。

日時 1月25日(火)午後2時～5時

会場 市保健センター2階調理室

参加費 1,000円

申込期限 1月24日(月)午後5時

■問合せ・申込み／(一社)市観

光物産協会 ☎(53)1351

お知らせ

「本格的手作り味噌」作り教室

麹作りから豆摺り調合し発酵させる、本格的味噌作りに挑戦してみませんか。定員各回12人。

期日

1回目 1月28日(金)、2月4日(金)

2回目 2月18日(金)、25日(金)

3回目 3月11日(金)、18日(金)

時間 各回午後1時～

※各回とも指定する両日に参加できずの方は対象です。

※一家族につき、いずれか1回、1名までの参加とします。

参加費 3,000円(米、豆以外の麹菌などの材料を含む)

※大豆は希望者に2升800円で販売します。

■問合せ・申込み／農村文化保存伝承館 ☎(53)3277

市民体育館臨時閉館のお知らせ

1月31日(月)は電気設備工事のため、午後5時まで閉館します。

■問合せ／市民体育館

☎(56)33377

霊柩車を公売します

所定の様式に必要事項を記入し、お申し込みください。様式は河北町ほか2市広域斎場事務組合事務局(河北町)に準備しています。



車種・台数 霊柩車 1台

規格 トヨタ

KC-HZB40 改造

申込期限 2月4日(金)午後5時

■問合せ／河北町ほか2市広域斎場事務組合事務局(河北町まちづくり推進課内) ☎0237(73)2111

電話リレーサービスについて

昨年からの、国による公共インフラとして電話リレーサービスを開始しています。

これは、聴覚や発語に困難がある

の方ときこえる方を、通訳オペレータが手話・文字と音声とを通訳することにより、24時間365日、電話で双方向につなぐサービスです。ご利用には事前登録が必要です。詳しくはお問い合わせください。

■問合せ／(一財)日本財団電話リレーサービス ☎03(6275)0910 FAX03(6275)0913

家畜を飼っている方へ

家畜(牛、羊、馬、豚、鶏など)を1頭・1羽でも飼っている方は、毎年2月1日現在の飼育頭羽数などを県に報告する必要があります。

前年に報告された方には1月末に用紙が送付されますので、頭羽数等に変更がある場合は修正の上、2月10日(木)までに、中央家畜保健衛生所へ郵送またはFAXで送付してください。

新たに飼育を始めた方や飼育しているのに用紙が送付されなかつ

た方は、ご連絡ください。

■問合せ／県中央家畜保健衛生所 ☎023(686)4410

おくしものめぐりがとう

■村山市へ

・市商工会女性部が「わが家の防災カレンダー」8300部

※市報と一緒に市内全戸に配布しています。



・村山ロータリークラブが53、160円

■戸沢小学校へ  
・石井浩幸さん(東根市)が展示パネル6枚

# 日本海 料理センター

富並 / 電話 : 57-2661

各種折詰、寿し、  
弁当、オードブル等  
テイクアウト・デリバリー  
ご予約承ります!



大自然の中のダンスホール  
あなたにも踊れる楽しさを!!  
“初心者から競技選手まで  
募集中”

冬の運動不足を室内でできる  
全身運動、美容と健康、  
メタボ解消に  
ダンスを始めてみませんか?  
友達どうし、カップル、  
個人でどうぞ...

■種 目 / 社交ダンス12種目他  
サルサ、ディスコ、  
車イスダンス、  
ブレイクダンス等

■経営・指導 / 矢作幸男  
他スタッフ

全日本ダンススポーツ連盟公認  
指導者、A級技術認定指導員、  
山形県プロ・アマオープン選手  
権大会優勝、全日本三笠宮全国  
大会東北代表

元東部プロ競技選手も  
いますので、どうぞ!!

## ダンス塾 舞る〜む

富並 / 電話 : 57-2661

# MURAYAMA HotNews

## 村山市スポーツ施設自主事業 カローリング体験会

冬の運動不足解消と心身のリフレッシュのために、カローリング体験会を開催します。カローリングとは、氷の上で行う「カーリング」をフロアでできるように考えられた新しいスポーツです。ぜひ、ご参加ください。定員20人。

日時 2月5日(土)午後1時~3時

会場 市民体育館

指導者 県カローリング協会長 片桐賢一氏

対象 子どもから高齢者まで (小学生の場合は大人同伴)

参加費 500円 ※小学生以下は無料 (スポーツ保険代含む)

申込期限 1月28日(金)

■問合せ・申込み / 市民体育館 ☎(56)3377

## 袖崎ほっとな雪まつり

期日 2月12日(土)

■第27回交通安全雪灯ろうまつり

午後5時から袖崎地域内の各家庭の庭先に作られた雪灯ろうが点灯します。

■打ち上げ花火

雪まつりのフィナーレとして、午後6時から25発の打ち上げ花火が、袖崎の冬の夜空を彩ります。今回も、コロナ終息を願ってスターマインも打ち上げます。

※新型コロナウイルス感染拡大防止のため、袖崎小学校を会場とする催しは中止します。

■問合せ / 袖崎地域市民センター ☎(58)2001

## 家族介護者の皆さんへ

市内在住の対象者(令和3年9月に支給された方を除く)に激励金または慰労金を支給します。詳細はお問い合わせください。

■介護者激励金

対象 要介護4または5の方や重度障がい者を6か月間継続して在宅で介護している同居家族

支給額 30,000円

申込期限 1月31日(月)

■家族介護者慰労金

対象 市民税非課税世帯で、要介護3から5の方を令和2年10月以降、介護サービス(住宅改修・福祉用具貸与等を除く)を利用せず1年以上継続して在宅で介護している同居家族

支給額 50,000円

申請期限 2月4日(金)

■問合せ・申込み / 福祉課 介護者激励金について ☎内線141  
家族介護者慰労金について ☎内線145

# 令和4年度市・県民税 申告相談日程表

■問合せ／税務課住民税係 ☎内線122

申告相談は、地区ごとに指定する次の日時に受け付けます。

※新型コロナウイルス感染症対策として、来場の際にはマスク着用・自宅での検温をお願いします。混雑時には、入場について調整を行うことがありますので、ご了承ください。

※市民の友12月15日号でお知らせしたとおり、今年度から申告会場が農村環境改善センター（市役所東隣り）1か所となります。

※下記の期間中は、担当職員全員が申告会場に出向きますので、税務課窓口では相談に応じることができません。申告会場にお越しください。

※他の地区の時間に来場した場合、待ち時間が延びることがあります。

地域	期 日	対象地区と受付時間				会 場
		午 前		午 後		
		9時～10時	10時～11時	1時～2時	2時～3時	
大倉	2月 9日(水)	大上	中沢	新山・南原	金谷	農村環境改善センター (市役所東隣り)
	2月10日(木)	林崎	行川	乙宿	道六・中原	
西郷	2月14日(月)	下組	宿	上宿	名取	
	2月15日(火)	暮点	清水	中組	浮沼	
	2月16日(水)	河島山1区・2区	浦	中条	大淀・長島	
楯岡	2月17日(木)	南新町	北町	東笛田	鶴ヶ町	
	2月18日(金)	十日町	大沢川・中荒町	湯沢	北荒町	
	2月21日(月)	南楯	俵町	南笛田	西笛田	
	2月22日(火)	二日町	中笛田	馬場	晦日町	
	2月24日(木)	中新町	北新町	東新町	北楯	
	2月25日(金)	五日町	南荒町	新高田	駅西	
大久保	2月28日(月)	平野	楯下釜	上宿	新宿	
	3月 1日(火)	河原前・東	門前	下宿	西口・北口	
富本	3月 2日(水)	水南・下原	上原	楯・下久保	矢木沢・山際	
	3月 3日(木)	天神・上久保・北山	宝・下小路	上仲宿・新田	下荒敷・巾木田・下仲宿	
	3月 4日(金)	上ノ宿	中ノ目・上荒敷	松倉・稲下北部	共栄	
戸沢	3月 7日(月)	本郷	樽石北・反田	須摩・稲下南部	稲下東部	
	3月 8日(火)	北畑	稲下中部・船橋	水口	弓田・沖	
	3月 9日(水)	新町・新田	宮下1・2	稲下日影・土海在家	驚滝	
袖崎	3月10日(木)	本飯田1・2	本飯田3東・3西・4	本飯田5・土生田1	土生田2・3・4	
	3月11日(金)	土生田5・6・7	高玉・赤石・五十沢	大石赤岩	下小屋・大鳥居	
大高根	3月14日(月)	平林・道田	楯・境ノ目	下深沢・外宿	上深沢大林	
	3月15日(火)	上中原・下中原	中山・大谷地	里・森	小滝・新西	

令和4年度市・県民税申告相談日程表

### ■申告受付カードと関係書類を送付します。

昨年の申告状況などから、申告が必要と思われる方に「申告受付カード(簡易申告書)」と関係書類を2月上旬までに送付します。昨年確定申告書を作成した方や、収入が給与・年金のみの方などには、送付しません。ただし、送付されない方でも、令和3年中に収入があれば申告が必要な場合があります。また、昨年確定申告書を作成した方には、税務署からはがき等が送付される場合がありますので、ご確認ください。

### ■申告関係書類は、次の場所に準備していますのでご利用ください。

- ・市税務課／村山税務署…市・県民税申告書、確定申告書、収支内訳書、医療費控除明細書、その他関係書類
- ・各地域市民センター……市・県民税申告書、収支内訳書(農業用)、内訳書の書き方、出荷証明書、農業所得記載例、医療費控除明細書
- ・JAみちのく村山各事務所…収支内訳書(農業用)、内訳書の書き方、出荷証明書、農業所得記載例

### ■申告相談の詳細は、市民の友2月1日号をご確認ください。

申告が必要かどうか分かるチェック表や、相談時に必要なものを掲載します。

## 村山税務署からのお知らせ

■問合せ／村山税務署 ☎(53)2151

確定申告書は、新型コロナウイルス等感染リスク軽減のため、自宅から簡単・便利なスマホで作成・送信してください(パソコンでも国税庁ホームページで作成・提出できます)。

(確定申告書作成・送信はこちら) ⇒



### ■申告書作成会場へ来場される際の注意点

令和3年分確定申告については、申告書作成会場内の混雑緩和・感染防止策の徹底のため、会場への入場には当日配付の「入場整理券」が必要となります(LINEを通じたオンライン事前発行も可能)。

また、マスクを常時着用していただくほか、正面入口で検温を実施し、37.5度以上の発熱がある方や検温にご協力いただけない方等については、入場をお断りさせていただきます。

### ■申告書作成会場の設置期間

- ・村山税務署での開設 2月1日(火)～3月15日(火)の平日 午前9時～午後5時
- ・山形テルサ(山形市)での開設 2月20日(日)、27日(日) 午前9時～午後4時

→防災マップ



→ヤフー!防災アプリ



→防災・緊急情報ホームページ



## 防災行政無線を電話で聞くことができます



防災行政無線放送の内容が聞き取れなかった場合は、テレホンサービスで内容を確認することができます。



■防災無線の内容を確認  
したいとき

☎(53)6644

■火事の発生場所や消火  
状況を確認したいとき

☎(55)0119

■担当／村山市総務課情報危機管理係 ☎内線213

# 3歳児健診 虫歯ゼロのめんごたち



せいの しずおくん



たかはし れおくん



まつだ あやめちゃん



ゆうき りおくん



よしはら かすみちゃん



あきば こころちゃん



やぐち たからくん



ゆうき はづきちゃん



しばざき あやちゃん



かたくら こたろうくん



かどわき とあくん



あおき りいのちゃん



あらかし りこちゃん



よねや きょういちろうくん



つちや ゆづきくん



ささはら いちかちゃん

## イベント 掲示板



真下慶治作「冬・河口のあたり」

【最上川美術館 ☎(52)3195】

入館料／大人300円、高校生以下無料

JAFカードおよびSDカードを提示していただくと割引が受けられます。

開館時間／午前9時～午後5時 休館日／水曜日

期間 2月15日(火)まで

企画展示室 ASSORTED ARTWORKS 2017-2021  
 広倉 柏展 A HIROKURA HAKU EXHIBITION  
 新進気鋭の造形作家 広倉 柏氏の作品展。刻々と変化するイメージを多様な表現で造形作品に創り上げる広倉 柏氏。まだ見たことのない新鮮な感動と体験をぜひ、お楽しみください。

期間 1月14日(金)～4月12日(火)

常設展示室 真下慶治 最上川IV「探究」  
 最上川を生涯にわたって描き続けた真下慶治。晩年になっても尽きることのない絵画への挑戦と探究心。真下は現場主義を貫き、最期まで雪の上で最上川を見つめ、最上川とともに生きた洋画家でした。1980年代から亡くなる1993年までの代表作を中心に展示します。

最上川美術館へ出かけよう

虫歯ゼロのめんごたち、イベント掲示板



## 乳幼児健診

新型コロナウイルス感染防止対策を講じながら健診を実施しています。受付時間、持ち物は個人通知をご確認ください。

### ■4か月児健診

期日 2月16日(水)  
対象 令和3年10月生

### ■1歳6か月児健診

期日 2月22日(火)  
対象 令和2年6月11日～7月15日生

## フッ素塗布

個人通知はありません。時間になったら保健センターにお入りください。

期日 2月22日(火)

受付時間 12:45～13:15

持ち物 母子健康手帳、歯ブラシ、バスタオル

### ■2歳6か月児

対象 令和元年7月6日～10日生

### ■3歳児

対象 平成31年1月11日～31日生

## 1月の献血日程

日時・会場

19日(水)9:30～11:30、13:00～15:30

北村山建設業協会

(主催：県建設業協会村山支部青年部)

## ノロウイルスに注意

冬季になると特にノロウイルスの感染症による食中毒が流行します。ノロウイルスは手指や食品などを介して、おう吐・下痢・腹痛・発熱などを起こします。以下に注意して感染を防ぎましょう。

- ・手洗いをしっかりしましょう。
- ・調理器具はしっかり洗浄・消毒しましょう。
- ・食品を十分に加熱しましょう。
- ・おう吐物などを処理する場合は、マスクや手袋等を着用し消毒しましょう。

## 休日診療所 ☎(55)2972

診療日 日曜日、祝日、休日

診療時間 9:00～12:00、13:00～16:00

会場 保健センター

持ち物 保険証

お薬手帳 (持っている方)

※受診される方は事前に電話でお問い合わせください。

## 離乳食教室

期日 2月4日(金)

対象 令和3年8月～9月生

定員 6名

申込期限 1月28日(金)

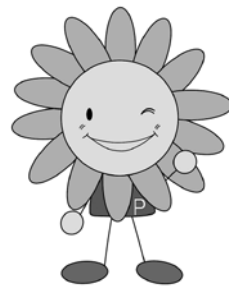
生活改善のポイントとしては、日常生活での運動を増やすこと、1日3食を規則正しく食べ、間食・酒量を減らすことが挙げられます。また、体重や腹囲を測って自分自身の体の変化を知ること大切で、体重計に久しく乗っていない方は、まずは体重計に乗ってみるから始めましょう。

(参考) 令和2年度 保健課事業概要)



忘年会や新年会、おうち時間が長い等で、ついつい飲みすぎ、食べすぎて、肝臓に負担をかけてしまっていないでしょうか。肝臓は「沈黙の臓器」と言われ、かなりのダメージを受けても自覚症状がありません。「なんとなく疲れやすい」「だるい」といった症状が現れたときには、すでに病気が進行している場合もあります。令和2年度の市の健康診査では、肝機能異常で要受診と判定された方は400人以上おり、高血圧や糖尿病疑いに次いで3番目に多い人数になっています。肝機能異常の原因として、お酒の飲みすぎはもちろんです。糖や脂肪の摂りすぎ、肝炎ウイルスも挙げられています。ウイルス性肝炎等治療が必要な場合もありますが、脂肪肝などは生活習慣の改善で肝機能の悪化を防ぐことができます。

## ほっぴーの健康コラム



市健康づくりキャラクター ほっぴー

肝臓をいたわろう！  
肝機能異常の原因はお酒だけではありません

## ほんのつうちょう (読書通帳) を ご利用ください

「ほんのつうちょう」には、読んだ本の題名や借りた冊数、金額を記録として残すことができます。昨年から市内の小学生全員に配布しています。希望する一般の市民の方には一冊目は無料で差し上げています。ぜひ、日々の読書記録としてご利用ください。



## 臨時休館のお知らせ

図書館の蔵書点検のため臨時休館します。休館中の本の返却は、図書館北側の返却ポストか甌葉プラザ窓口をご利用ください。

ご不便をおかけしますが、ご協力をお願いします。

■休館期間 1月31日(月)～2月8日(火)

市立図書館  
☎(55)2833

開館時間 9:00～19:00

月曜～金曜日 1階閲覧席、2階学習室は21:00まで開放

休館日 第4月曜日、年末年始、特別整理期間

## 日曜市役所 (開庁時間 8:30～12:30)

市役所代表電話 ☎(55)2111  
☎市民環境課 ☎内線111

窓口にお越しの際は免許証やマイナンバーカードなどの顔写真がついた身分証明書をお持ちください。なお、日曜市役所では証明書等発行業務のみの取扱いになります。住所異動の手続き、保険証の切替えなどはできません。

- 諸証明を発行 (次のものが発行できます)
  - ・住民票の写し ・戸籍の写し ・戸籍の附票の写し
  - ・印鑑登録証明書 ・納税、所得、資産、課税の証明書
- 原付バイクやトラクター等の登録・廃車
- マイナンバーカードの申請補助
- マイナンバーカードの交付 (1月16日を除く)
- マイナンバーカード電子証明書の更新 (1月16日を除く)
- マイナポイントの申請補助

## 今月の納税

納期限1月31日(月)

納税標語コンクール入賞作品「納税で 笑顔とバラが 咲きほこる」

市民税・県民税 (4期)、国民健康保険税 (7期)、介護保険料 (6期)、後期高齢者医療保険料 (7期)

## 特集「詩歌」

はるか昔から現代まで引き継がれてきた和歌や漢詩の本をはじめ、現代の俳句、川柳など“うた”の本を紹介しています。

## 特集「外国に思いをさせて」

海外の写真集や現地で暮らす人のエッセイ集、外国の風土を紹介する本などを集めました。

本をとおしてまだ見ぬ外国の風景や暮らしに出会ってみませんか。

■上記特集の展示期間 2月末日まで

## 特集「新たな一歩を踏み出すあなたに」

読書推進運動協議会の「若い人に贈る読書のすすめ」運動で推薦された本を展示・貸出しています。

■期間 1月30日(日)まで

