

広報 市民のみなさんの読みたい! 知りたい! に応えます。

市民の友

SHIMIN NO TOMO

2019. 04. 15 No.1269

そば・バラ・徳内ばやしのみち



MURAYAMA

次の世代に引き継ぐ魅力ある村山市



村山市役所
TEL: 55-2111 (代)
FAX: 55-6443
www.city.murayama.lg.jp

市制施行65周年記念事業

大相撲村山場所 チケット販売開始

5月11日(土)

チケット販売	5月11日(土)	午前11時～午後4時 甌葉プラザ (1人4枚まで) ※午前8時30分から整理券を配布します。
	5月13日(月)以降の平日	午前 9時～午後5時 村山市役所 (1人6枚まで) ※席は全席指定。先着順で販売します。

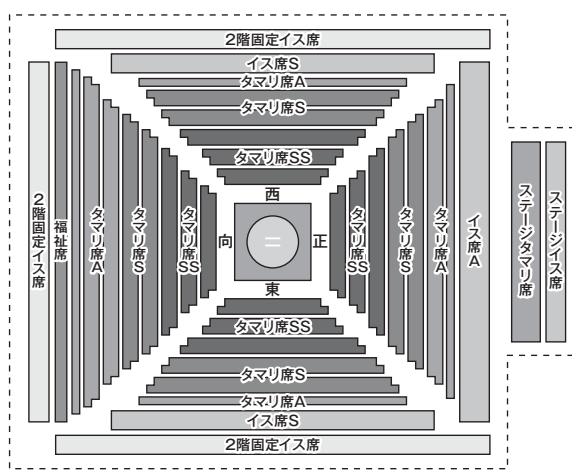
開催日時 8月12日(月・休日) 午前8時～ 開場・公開稽古 午前11時30分～ 幕下以下の取組 午後1時～午後3時 幕内取組

※4歳からチケットが必要です。4歳未満でも席が必要な場合は、チケットが必要です。

■問合せ/大相撲村山場所実行委員会事務局 (商工観光課内) ☎内線153

会場 市民体育館

座席略図・チケット料金



階	座席の種類(全席指定)	チケット料金(税込)
1階	タマリ席SS【正/向/東/西】	15,000円(1名様分)
	タマリ席S【正/向/東/西】	14,000円(1名様分)
	タマリ席A【正/向/東/西】	13,000円(1名様分)
	イス席S【東/西】	12,000円(1名様分)
	イス席A【正】	12,000円(1名様分)
	ステージタマリ席【正】	10,000円(1名様分)
	ステージイス席【正】	10,000円(1名様分)
	福祉席(車イス)【向】 ※車イスの方と付添いの方	14,000円(2名様分)
2階	固定イス席【向/東/西】	6,000円(1名様分)

※1階の席は、弁当・お茶・お土産(座布団含む)付きです。2階席用の弁当は1個1,000円で販売します。

ブルガリア新体操チーム

ローズ キャンプ

ROSE CAMP2019公開演技会 チケット販売開始

4月26日(金)

ブルガリア共和国新体操ナショナルチームが今年も7月5日から18日まで、市民体育館を拠点に東京オリンピックに向けた事前合宿「ROSE CAMP」を行います。期間中に開催する公開演技会のチケットの販売を開始します。

世界で活躍する選手たちの一流の演技をぜひ、ご覧ください。

日時 7月15日(月・祝日) 午後2時開演 会場 市民体育館アリーナ
前売券 市民の方：1,000円、市外の方：2,000円
※高校生以下(市外含む)、70歳以上または身体障がい者の市民の方には無料入場券を配布します。

チケット販売所(無料入場券配布所)
各地域市民センター、甌葉プラザ、市民体育館、東京オリンピック・パラリンピック交流課

■問合せ/東京オリンピック・パラリンピック交流課 ☎内線361



むらやま お知らせ 情報局

市役所からのお知らせ

県縦断駅伝競走大会 ご声援をお願いします

第64回山形県縦断駅伝競走大会が、4月27日(土)から29日(月・祝日)に開催され、北村山チームが力走します。皆さんの熱い声援をお願いします。

■通過予定時刻

4月28日(日)

袖崎小学校前	午前10時1分
林崎交差点	午前10時14分
楯岡鶴ヶ町・湯沢口交差点	午前10時21分

村山中継所(村山郵便局)

お知らせ

楯岡新町・セブンイレブンプラザ
午前10時25分
午前10時29分

■問合せ／東京オリンピック・パラリンピック交流課
☎内線 363

消防大演習

消防団員の日頃の訓練の成果をご覧ください。

期日 4月28日(日)
時間・会場・内容

- ・午前9時30分～市民会館駐車場観閲、点検、各種訓練、表彰
- ・午前11時～東沢公園
- ・分列行進、着色一斉放水

※雨天の場合は、市民会館大ホールで観閲、表彰のみ行います。

■問合せ／消防本部 ☎2514

市内桜の名所と見頃

もうすぐ市内各地で桜が見頃を迎えます。お花見に出かけて、春を満喫しませんか。

■4月中旬に見頃を迎える場所
・JR村山駅西口

- ・真善美桜(旧楯岡高校)
- ・父母報恩寺・東沢公園
- ・大旦川桜堤(西郷)

■4月下旬に見頃を迎える場所

- ・北山さくら公園・最上川美術館
- ・城址が丘(旧戸沢中)
- ・上五十沢種まき桜(湯舟沢温泉から五十沢地区へ向かう山中)
- ・高峰桜(旧大高根中)

※開花情報は、市ホームページでもお知らせしています。

■桜のライトアップ

桜の開花期間に合わせて、JR村山駅西口と東沢公園でライトアップを行います。幻想的な美しさをお楽しみください。

時間 午後6時30分～9時

■問合せ／商工観光課 ☎内線 155

大倉フットパス ため池一周イベント開催

大倉地域元気な街づくり協議会では、フットパスを活用した地域活性化に取り組んでいます。今回、大倉ため池を一周(約3キロメートル)するイベントを開催し

ます。春の里山をのんびり歩いてみませんか。

日時 5月12日(日)
午前10時～午後2時

集合場所 大倉地域市民センター
昼食会場 農家レストラン草木庵
参加費 中学生以上2,000円
小学生1,500円
(昼食、ガイド料、保険料含む)

申込期限 4月26日(金) 先着15名
■問合せ／大倉地域市民センター ☎(55)2417

平成31年地価公示結果

土地売買の際には、地価公示価格を調べましょう。

平成31年1月1日現在の1平方メートルあたりの価格

所在地	平成30年地価 →平成31年地価	変動率
楯岡新町三丁目 4893番27 (住宅地)	21,900円 →21,800円	▲0.5%
楯岡俵町 300番15 (住宅地)	21,600円 →21,500円	▲0.5%
楯岡十日町 1136番1 (商業地)	25,100円 →24,500円	▲2.4%

■問合せ／政策推進課 ☎内線 272

グローバル・キッズ講座 新規受講者募集

市内在住の中学2年生が対象です。外国人講師（ALT）との会話やキャンプを通して、英語のコミュニケーション力を高めます。

主な内容 土曜英語講座（月2回、午後4時30分～6時30分）、村山の魅力体験講座（年2回）

申込期限 5月17日（金）

■問合せ／学校教育課 ☎内線 327

出会いを演出する 「恋活企画」を募集します

出会いのきっかけとなる楽しい

恋活企画と運営を行う団体やサークルなどを募集します。

採用された場合、今年度中に実施することを条件に、30万円を上限に事業費を補助します。すてきな企画をお待ちしています。

申込方法 企画内容、事業費、実施団体名簿（全て任意様式）を子育て支援課へ提出または郵送

申込期限 5月24日（金）必着

■問合せ／子育て支援課 ☎内線 162

市営住宅入居者募集

募集する住宅、家賃月額

楯岡中町住宅

4戸（3DK、2階、3階）

19、300円～30、900円
楯岡小谷地団地

2戸（1LDK、1階、2階）

13、300円～19、800円

1戸（2LDK、1階）

19、000円～28、400円

鏡清水住宅

1戸（3DK、4階）

13、500円～20、100円

※家賃月額は収入に応じて算定

入居資格

同居親族がある方または60歳以上の単身者で、収入基準月額が158、000円以下であることなど

申込期間

4月15日（月）～26日（金）の平日

住宅公開

4月20日（土）午前9時～正午（要予約）

■問合せ／建設課 ☎内線 231

さくらんぼサポーター 受入農家募集

さくらんぼサポーター事業とは、農作業体験を希望するサポーターと、収穫・選別作業などの手伝いを必要としている農家を結び付ける援農事業です。受入農家の方には、作業報酬の代わりにサポーターの宿泊費を負担していただきます。

受入予定期間 6月中旬～7月上旬

申込期限 5月17日（金）

■問合せ／農林課 ☎内線 251

今年の5月1日から元号が

令和

に変わります。

印刷物の準備は お済みですか？

印刷のことなら

CTP・カラー印刷機・製本
企画・編集から製本まで社内一貫生産
（製本のみも承っています）

株式会社 光洋印刷

東根工場

〒999-3702

山形県東根市温泉町三丁目12-25-1

TEL (0237) 41-2650

FAX (0237) 41-2652

村山市長杯 股旅舞踊全国大会

グランドチャンピオン大会 & 第16回羽州街道楯岡宿大会

■日時 7月21日（日） 午前10時～

■会場 村山市民会館大ホール

前売入場券2,000円は道の駅むらやま、クアハウス基点、村山市民会館にて販売。指定席券2,500円の問い合わせは事務局へ。

■事務局 村山市楯岡楯2-14 田中 ☎090(5352)6724



お知らせ

広告

広告

バラまつり入園券販売等 従事者募集

バラまつりで入園券販売や園内ガイドなどに従事する方を若干名募集します。

勤務期間 6月上旬～7月上旬

勤務時間 午前8時30分～午後6時

※期間など変更になる可能性あり

勤務場所 東沢バラ公園

時給 780円

申込資格 土曜・日曜日を含み週

4日以上勤務が可能な方

申込期限 5月7日(火)

■問合せ／商工観光課 ☎内線155

日中友好協会会員募集

会員同士の親睦を深める総会のほか、中国語講座や中国料理教室など日中友好に関する市民交流事業などに取り組んでいます。入会希望の方はお問い合わせください。

年会費 3,000円

■平成31年度総会

日時 4月23日(火) 午後5時～

会場 クアハウス基点

参加費 2,000円

■問合せ／総務課 ☎内線211

または市日中友好協会事務局(山形新聞社村山支社) ☎(55)2532

視聴覚教育センターだより

■土曜日の一般公開

・こども映画劇場(約30分間)

4月 まんが日本昔ばなし

20日 鉢かつぎ姫・一軒家の婆

27日 くわす女房・蛙になった

ばた餅

5月 ちびまる子ちゃん

11日 ツバメよ来い来い

時間 ①午前10時～②午後1時30分～

・サタデー・プラネタリウム

「春の星座」(約45分間)

時間 ①午前10時30分～②午後2時～

■春の星座観覧会

季節の星座や惑星をプラネタリウムや実際の星空で観察します。事前申込みが必要です。

日時 4月27日(土)

①午後7時～②午後7時45分～

■問合せ／北村山視聴覚教育センター

☎(55)4211

各団体からのお知らせ

困りごと・相談

法律・心配ごと相談所

事前予約が必要です。

期日 5月9日(木)

会場 市福祉センター

■弁護士による無料法律相談

時間 午後2時30分～

内容 多重債務、遺産相続など

■相談員による心配ごと相談

時間 午後1時30分～

内容 日常生活全般の悩み

■問合せ／(福)市社会福祉協議会

☎(53)9123

資格・試験

北村山公立病院職員採用試験

試験種目などの詳細はお問い合わせください。

募集職種 看護師(12名)、薬剤

師(2名)、臨床検査技師(1

名)、理学療法士(2名)、作業

療法士(1名)、行政職(2名)

受験資格 1989年4月2日

以降生まれで既に当該職種の資格免許を取得している方または

2020年4月末日までに取得見込みの方

※臨床検査技師、理学療法士、作

業療法士は1994年以降生ま

れの方、行政職は資格要件なし

受付期間

4月15日(月)～5月31日(金)の平日

試験日時 6月16日(日)午前10時～

試験会場 北村山公立病院

■問合せ／北村山公立病院経営

管理課 ☎(42)2111

危険物取扱者・消防設備士の 免状をお持ちの方へ

危険物取扱者・消防設備士は、免状交付の日から10年ごとに写真の更新をする必要があります。忘れずに手続きを済ませましょう。

■問合せ／(一財)消防試験研究

センター県支部

☎023(631)0761

催し・その他



郷土料理 春の膳 食事会

郷土料理をご賞味ください。事前申込みが必要。先着40人。座ることが不自由な方へいすを準備します。

日時 5月17日(金)午前11時30分

会場 農村伝承の家

参加料 2,000円

■問合せ／農村文化保存伝承館

☎(53)3277

認知症カフェ

・ベテスダの家 ☎(54)3591

毎週金曜日 午後2時～4時

・はやまホーム ☎(54)2055

4月20日(土)午後2時～3時30分

・支え合い館(旧宮本家具)

在宅介護を支える家族の会

☎090(2844)1150

5月5日(日・祝日)正午～午後3時

・大高根地域市民センター

グループホーム村山 ☎(52)7033

5月14日(火)午前10時～11時30分

・香紅の里 ☎(52)1001

5月14日(火)午前10時～11時30分

■問合せ／福市社会福祉協議会

☎(53)9123

楯岡忠魂碑招魂祭

戦没者への追悼の意を表し、平

和を祈念します。

日時 4月25日(木)午前10時30分

会場 楯岡忠魂碑前広場(馬場地区)

■問合せ／楯岡遺族会事務所(早坂)

☎(53)3436

おくりものありがとう

■楯岡中学校へ

・平成30年度卒業生一同がヒーター

5台、脚付両面ホワイトボード8台

■西郷小学校へ

・杉島福寿会が雑巾41枚、タオル39枚

■大久保小学校へ

・同校後援会が優勝旗1組

・歴代PTA会長会が図書28冊

・PTA一同が図書82冊

■戸沢小学校へ

・同校協力がビデオカメラ1台

デジタルカメラ1台

■袖崎小学校へ

・平成30年度卒業生一同がプロ

ジェクター1台

・PTA一同が図書50冊

・洗心いきいきサロンが雑巾50枚

・そでさき元気っ子がサイネリア20鉢

・今野英理子さん(楯岡)が国旗1枚

おわびと訂正

4月1日号16ページに掲載した

全国大会出場選手に誤りがありました。

正しくは次のとおりです。

おわびして訂正します。

USA Nationals2019(ダンス競技)

小林寛菜さん(天童高校、楯岡)

ふとん打直し

普通サイズ 掛ふとん

(155cm×200cm) 10,000円(税込)

普通サイズ 敷ふとん

(105cm×200cm) 10,000円(税込)

長身用サイズ 掛ふとん

(155cm×210～220cm) 11,000円(税込)

長身用サイズ 敷ふとん

(105cm×210～220cm) 11,000円(税込)

打直し代・テトロン綿代・原綿代
側代・布団仕立て代込!

ふとんの元木

村山市楯岡荒町 1-3-15
TEL(0237)53-2748



「お花のサークル」へのお誘い

いけ花(小原流)、アレンジ、ハーバリウム、スワッグ作り、プリザーブドフラワー、etc. 花の色々な表現方法を学ぶことができます。子供教室もあります。

会場 楯岡地域市民センター
月2回実施しています。

●申込み・問合せ

☎080-6001-9140(押野)

広告

広告

お知らせ

山形県議会議員選挙 菊池大二郎氏が当選

山形県議会議員選挙の投開票が4月7日に行われ、村山市選挙区（定数1）は、菊池大二郎氏（楯岡・36歳）が当選しました。任期は、2023年4月29日までです。

■投票結果

	当日の有権者数	投票者数	棄権者数	投票率
男	9,994人	6,701人	3,293人	67.05%
女	10,705人	6,891人	3,814人	64.37%
計	20,699人	13,592人	7,107人	65.67%

■開票結果

届出番号	候補者氏名	得票数
1	のと 淳一	6,733票
2	きくち 大二郎	6,746票
計		13,479票

※投票者数と得票数の差は無効票

■問合せ／選挙管理委員会事務局 ☎内線401



菊池大二郎氏

MURAYAMA HotNews

大地の祈りコンサート2019

指揮に阪哲朗氏、ソプラノに楯岡出身の齊藤智子氏を迎え、山形交響楽団ユアタウンコンサート村山公演「大地の祈りコンサート2019」を開催します。楯岡小学校合唱部、楯岡中学校吹奏楽部のほか、市民サークルも出演します。

日時 5月25日(土) 午後2時開演(午後1時15分開場)

会場 市民会館 大ホール

入場料 一般2,000円(高校生以下無料)

※未就学児は入場することができません。予約制無料託児の利用を希望する方は、5月10日(金)までお申し込みください。

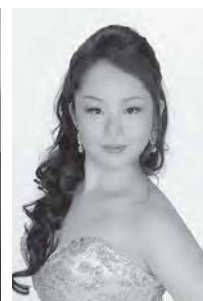
チケット販売所

生涯学習課、市民会館、菅野時計店、萬家、オーイシ、山響チケットサービス、チケットぴあ(Pコード:134-297)

■問合せ／生涯学習課文化係 ☎内線333



阪 哲朗氏



齊藤智子氏

各種福祉手当の支給月額が改定されました

全国消費者物価指数に基づき、4月分から下表のとおり改定されました。

	平成30年度 → 平成31年度			平成30年度 → 平成31年度	
特別障害者手当	26,940円	27,200円	特別児童扶養手当1級	51,700円	52,200円
			// 2級	34,430円	34,770円
福祉手当(経過措置分)	14,650円	14,790円	児童扶養手当(本体額)全部支給	42,500円	42,910円
			// 一部支給	10,030円~42,490円	10,120円~42,900円
障害児福祉手当	14,650円	14,790円	児童扶養手当(第2子加算額)全部支給	10,040円	10,140円
			// 一部支給	5,020円~10,030円	5,070円~10,130円
			児童扶養手当(第3子以降加算額)全部支給	6,020円	6,080円
			// 一部支給	3,010円~6,010円	3,040円~6,070円

■問合せ／福祉課生活福祉係 ☎内線146

■問合せ／子育て支援課家庭支援係 ☎内線161

市税等納期一覧表

納期月	市 税	介護保険料	後期高齢者 医療保険料	納期限
4月	軽自動車税			5月 7日(火)
5月	固定資産税(1期) 都市計画税			5月31日(金)
6月	市民税・県民税(1期)			7月 1日(月)
7月		国民健康保険税(1期)	(1期)	7月31日(水)
8月	市民税・県民税(2期) 固定資産税(2期) 都市計画税	国民健康保険税(2期)	(2期)	9月 2日(月)
9月		国民健康保険税(3期)	(2期)	9月30日(月)
10月	市民税・県民税(3期)	国民健康保険税(4期)	(3期)	10月31日(木)
11月	固定資産税(3期) 都市計画税	国民健康保険税(5期)	(4期)	12月 2日(月)
12月	固定資産税(4期) 都市計画税	国民健康保険税(6期)	(5期)	1月 6日(月)
1月	市民税・県民税(4期)	国民健康保険税(7期)	(6期)	1月31日(金)
2月		国民健康保険税(8期)	(8期)	3月 2日(月)

納付場所について

金融機関(山形銀行、荘内銀行、きらやか銀行、みちのく村山農業協同組合、北郡信用組合、東北労働金庫、東北6県のゆうちょ銀行・郵便局)および市役所会計課で納めることができます。なお、納期限までに限り、全国19チェーンのコンビニエンスストアおよびインターネットを利用してクレジットカードでも納付することができます。

延滞金等について

市税等の納付は、納期限を過ぎると督促手数料と延滞金が発生します。納期内の納税にご協力ください。

口座振替をご利用ください

納付忘れや金融機関へ出かける手間が省けます。ぜひ、口座振替をご利用ください。

■問合せ/税務課納税係 ☎内線126

口座振替をご利用の方へ

預金口座からの引き落としは各納期限の最終日です。納期限の預金残高にご留意ください。新たに口座振替を申し込む方は、納税通知書(納付書)、通帳および通帳印をお持ちのうえ、金融機関等でお手続きください。毎月20日締切で翌月からの引き落としになります。

口座引き落としがならない場合があります

国民健康保険加入世帯で世帯主に変更があったときや固定資産の所有者が亡くなったとき、または所有者が変更になったときなどは、口座引き落としがならない場合があります。詳しくはお問い合わせください。

3歳児健診 虫歯ゼロのめんごたち



さいとう いつきくん



やくわ はやたくん



かの つばさちゃん



いしかわ みゆちゃん



おおた けいちゃん



ごとう いちほくん



あかまつ みこちゃん



まつお そうすけくん



ますかわ こなつちゃん



やくわ そうくん



さいとう ちさとちゃん



むらこし みのりちゃん



たかはし しゅんたろうくん



とがし いっせいくん



すがの あむちゃん

イベント 掲示板

真下慶治作「冬の早房辺り」



最上川美術館

■常設展示室 真下慶治 最上川 I

期間 7月23日(火)まで

■企画展示室

こっとなべル キルト展

期間 5月14日(火)まで

・ワークショップ(要予約)

期日 4月28日(日)、5月12日(日)

料金 300円〜1,000円

■学習室 観桜会・お茶会

日時 4月27日(土)

午前11時〜午後3時

・アンサンブルルポゼコンサート

マンドリンやフルートなどによる演奏会を行います。

時間 午後1時〜

チケット 1,000円

(抹茶代・入館料含む)

武者人形



最上徳内記念館

■端午の節句飾り展

かぶとや武者人形などの五月飾りを展示します。

期間 4月25日(木)〜5月28日(火)

■親子で作ろうワークショップ

ミニ五月飾り作り(予約不要)

折り紙と色紙で簡単なミニ五月飾りを作ります。各日先着20人。

期日 4月27日(土)、5月5日(日)・祝日

時間 午前9時〜午後4時(随時)

対象 3歳〜小学6年生

※未就学児は保護者同伴

参加費・入館料 無料

問合せ/最上徳内記念館 ☎(55)3003、最上川美術館 ☎(52)3195 入館料/大人300円、高校生以下無料
休館日/水曜日、水曜日が祝日の場合は翌日(ゴールデンウィーク中は開館、5月7日(火)は休館)
開館時間/午前9時〜午後5時

乳幼児健診

■1歳6か月児健診
期日 5月31日(金)
受付 13:00~14:00
対象 平成29年10月11日
~11月30日生

■3歳児健診
期日 5月21日(火)
受付 13:00~14:00
対象 平成27年10月1日
~11月5日生

健康相談

期日 5月14日(火)
受付 9:30~10:30
■7か月児健康相談
対象 平成30年10月生
■1歳児歯みがき教室
対象 平成30年5月生

フッ素塗布

受付 12:45~13:15
持ち物 母子健康手帳、歯ブラシ
期日 ①5月21日(火) ②31日(金)
■2歳6か月児
対象 ①平成28年9月21日
~10月10日生
②平成28年10月11日~31日生
■3歳児
対象 ①平成28年4月21日
~5月20日生
②平成28年5月21日~31日生

パパママ学級 (妊娠編)

期日 5月15日(水)
受付 13:00~13:15
持ち物 母子健康手帳、父子健康
手帳、筆記用具
内容 妊娠中の過ごし方
母乳について
妊婦体操 (実習)
妊婦体験
ママと赤ちゃんのための栄養

風しん抗体検査・予防接種が無料

風しん抗体保有率が低い世代の方にクーポン券をお送りしています。

■今年度の対象者
昭和47年4月2日~昭和54年4月1日生まれの男性 (41~47歳になる方)
※昭和37年4月2日~昭和47年4月1日生まれの男性 (48~57歳になる方)
は来年度の対象となります。今年度に希望する方にクーポン券を発行しますので、保健課にお問い合わせください。

■今年度のクーポン券の有効期限 2020年3月31日
※2022年3月31日までの3年間は無料ですが、有効期限を過ぎた場合は再発行が必要です。

■抗体検査
職場や市の健康診断を受ける時にあわせて検査できます。また、本事業に参加している全国の医療機関等で受けることができます。

■予防接種
抗体検査の結果、十分な量の抗体がない方は予防接種 (麻しん風しん混合ワクチン) を受けましょう。費用は無料です。

ロタウイルス予防接種 (任意接種) 費用の一部助成

今年度からロタウイルス胃腸炎の重症化予防のため、接種を希望する保護者の方に費用の一部を助成します。詳しくは対象の方に配布するお知らせをご覧ください。

■対象者 2019年4月1日以降生まれのお子さん
■種類 □から飲む生ワクチンで2種類あります。ワクチンの種類によって、対象年齢、回数、1回あたりの助成額が異なります。

種類	対象年齢	回数	1回あたり助成額
ロタリックス(1価)	生後6週~24週 (約6か月) 未満	2回	6,000円
ロタテック(5価)	生後6週~32週 (約8か月) 未満	3回	4,000円

■実施医療機関 市と委託契約している医療機関

母子健康手帳交付・なんでも育児相談

助産師の資格を持つ母子保健コーディネーターが相談に応じます。
開催日 月曜・火曜・水曜日
(祝日を除く)
時間 9:00~14:30

献血日程

期日 5月10日(金)
時間 9:30~11:30、13:00~15:30
会場 甌葉プラザ

休日診療所 ☎(55)2972

診療日 日曜日、祝日、休日
※ゴールデンウィークの診療日は16ページをご覧ください。
診療時間 9:00~12:00
13:00~16:00
会場 保健センター
持ち物 保険証
お薬手帳
(持っている方)

市職員の配置

人事異動の基本方針

「第5次村山市総合計画」「村山市まち・ひと・しごと創生総合戦略」に掲げる各種施策の着実な推進に向け、職員一人ひとりの能力が最大限に発揮され、質の高い行政サービスの提供、組織の活性化、公務能力の向上ができるよう人事配置を行いました。また、組織機構の改編などを行うことで、組織力の向上を図りました。

特に、若手職員については業務遂行能力のスキルアップを図る配置を行いました。

○主な組織編成の見直し

- 子育て支援の業務内容を明確にするため、子育て支援課内の係について「子ども福祉

係」を「保育係」、「子育て推進係」を「家庭支援係」に名称変更しました。

- 生活排水処理施設の整備を効率的に進めるため、市民環境課所管の浄化槽事業と、水道課所管の下水道事業を水道課で一元管理します。
- 鳥獣関係業務の窓口を農林課に統一し、業務体制の強化を図りました。

○女性職員の登用

女性職員が多様な分野で活躍できるように、役職等への登用と人員配置を行いました。

○職員の派遣等

広域的な視点を持った人材を育成するため、引き続き相互交流、派遣を実施します。

総務課

課長	三澤 浩子
課長補佐	齋藤 武
庶務主査	宮腰 昌平
秘書主査	海老名純子
職員主査	仲嶋祐鶴憲
情報危機管理主査	佐藤 健
■庶務係（内線211）	
係長	齊藤 正淳
業務嘱託員	高橋 啓子
■秘書係（内線203・204）	
係長	高橋 政則
■職員係（内線215・216）	
係長	松田 道
主任	伊藤真奈美
■広報広聴係（内線212）	
係長	平山 尚幸
主事	片桐 諒
■情報危機管理係（内線213・214）	
係長	高橋 真悟
主事	八鍬 直紀

政策推進課

課長（農林水産省から派遣）	佐藤 洋介
課長補佐	齊藤 裕一
地方創生主査	竹川 博昭
■政策企画係（内線272）	
係長（山形県から派遣）	設楽 衛
主任	小玉 隆宣
主任	鈴木 夕佳
■地方創生係（内線271・274）	
係長	三澤依邦子
地域おこし協力隊嘱託員	東 怜鹿
	成毛清和子
■地域振興係（内線275・276）	
係長	鈴木 誠
係長	結城 文俊
主任	庄田 百合
◆楯岡地域市民センター	
センター長	(55) 7477
地域専門員（再任用）	細梅 芳弘

地域づくり推進員（嘱託）

星川 忍

志布 都美

◆西郷地域市民センター

(55) 2416

センター長

須藤 義和

地域専門員（嘱託）

板垣あゆみ

地域づくり推進員（嘱託）

井上 貴隆

◆大倉地域市民センター

(55) 2417

センター長

齋藤 一雄

地域専門員

鈴木 慶将

地域づくり推進員（嘱託）

笹原美智子

◆大久保地域市民センター

(54) 2111

センター長

細矢 清隆

地域専門員

後藤 光敏

地域づくり推進員（嘱託）

保科 昭吉

◆戸沢地域市民センター	(56) 2111	センター長 松田 芳信
地域専門員(嘱託)	細谷 由美	事務補助員 鈴木 仁貴
◆袖崎地域市民センター	(58) 2001	センター長 安達 茂
地域専門員 石山 和幸	地域づくり推進員(嘱託) 六沢 則彦	
◆大高根地域市民センター	(57) 2001	センター長 増川 俊悦
地域専門員(嘱託) 細谷 順子	事務補助員 工藤 浩子	
◆甌葉プラザ	(52) 3531	甌葉プラザ長(兼) 佐藤 洋介
◆甌葉プラザまちづくり推進室		室長(兼) 佐藤 洋介
室長補佐(兼) 齊藤 裕一	(併) 岡村 浩明	
■にぎわい創造係		係長(兼) 齊藤 裕一
副主任(再任用) 青木 憲一	業務嘱託員 宮本 貴洋	

財政課

課長	原田 和浩
課長補佐	佐藤 真一
財政主査	細梅 直子
管財主査	柴田 真志
管理主査	飛田 英樹
■財政係(内線221)	係長(兼) 細梅 直子
主任	松山 泰大
主事	滝口 雄太
■管財係(内線222~224)	係長 外堀 真一
主任	後藤 智子
主事	鈴木 司
自動車運転主任	柴田 昭浩
自動車運転主任	森 国彦
■管理係(内線225)	係長(兼) 飛田 英樹
◆農村環境改善センター	所長(兼) 原田 和浩
業務係長(兼) 外堀 真一	
課長	大戸 忠行

市民環境課

課長補佐	鈴木 敦子
市民主査	須藤 芳裕
生活環境主査	後藤新之介
■市民第1係・第2係(内線111~113)	係長 須藤 芳裕
主任	須藤 尚美
市民第1係長(兼) 須藤 尚美	市民第2係長 板垣 恵子
主任	板垣 恵子
主事	遠藤 美穂
主事	結城 孝文
主事	浅野目瑞季
主事	伊藤 浩貴
主事補	小國 龍人
■生活環境係(内線114・116・117)	係長(兼) 後藤新之介
主事	高橋 謙悟
副主任(再任用) 高橋 質	交通安全専門指導員(嘱託) 鈴木 咲子
消費生活相談員(嘱託)	
相談室直通	石井美香子
(55) 2123	
課長	柴田 明
課長補佐	安孫子信弘

税務課

住民税主査	細谷 充
資産税主査	黒沼 浩一
納税主査	冨塚 政喜
■住民税係(内線121~123)	係長 安達 智洋
主任	木村 正樹
主事	齊藤 拓也
主事	伊藤 桜
主事	渡辺 晴香
主事	石垣裕一郎
■資産税係(内線124・125)	係長 山口 智生
主事	中村 理恵
主事補	青柳 琴子
■納税係(内線126・127)	係長 川田 匡希
主任	伊藤 真司
主事補(新採)	工藤 弘史
納税嘱託員	大前 努
納税嘱託員	齊藤 武敏
課長	松田 充弘
課長補佐	三澤 智之
課長補佐(健康指導担当)	矢口 裕子

保健課

国保医療主査	古原 俊宏
健康指導主査	大戸さとみ
課付係長(山形県後期高齢者医療広域連合へ派遣)	杉原 正人
■保健係(内線131・132)	係長 笹原 崇
主事	米屋奈保子
■国保医療係(内線133~135)	係長(兼) 古原 俊宏
主任	外堀 瑠美
主事	渡邊紗也花
主事	遠藤 拓美
主事	井澤 凌馬
保健医療業務嘱託員	仲嶋志津子
■健康指導係(内線136・137)	係長 佐藤 忍
主任管理栄養士	笹原 明子
健康指導主任	鈴木真希子
健康指導主任	矢萩 美幸
保健師	井澤 有香
母子保健コーディネーター(嘱託)	石川あきこ
■保健センター	業務係長(兼) 佐藤 忍
	高橋 克子

福祉課



課長	小玉 裕
課長補佐	佐藤美恵子
地域福祉主査(兼)社会福祉主事	佐藤 政史
介護保険主査	板垣 貴大
生活福祉主査(兼)社会福祉主事	鈴木 耕哉
■地域福祉係 (内線141・142)	川田 清子
係長(兼)社会福祉主事	大山 温子
主事	鈴木 剛志
業務嘱託員	石川 毅
■介護保険係 (内線143・145)	井澤 真人
係長	原田ひとみ
主事	板垣 翼
社会福祉主事	齋藤 辰雄
主事補 (新採)	藤橋 真紀
介護認定調査員 (嘱託)	鈴木 智
■生活福祉係 (内線146・147)	縄 裕也
係長(兼)社会福祉主事	荒木 香
主任(兼)社会福祉主事	
社会福祉主事	
生活保護面接相談員 (嘱託)	

子育て支援課



課長	柴田 敏
課長補佐	海老名佐登美
保育主査	金谷 洋行
家庭支援主査	菅原 憲一
■保育係 (内線163・164)	森 忠昭
係長	菊地千津子
副主任 (再任用)	菅原 憲一
■家庭支援係 (内線161・162)	柴崎美枝子
係長(兼)	佐藤 亜衣
主任	元木みゆき
社会福祉主事	母子・父子自立支援員(兼)婦人相談員 (嘱託)
家庭児童相談員 (嘱託)	菅井 弘美
相談用直通	須藤三枝子
◆ひばり保育園	(53) 4788
園長	(55) 2531
保育主任	松田 啓子
保育士	奥山 智恵
保育士	滝口 祐子
保育士	菅原 美佳
保育士	木内 綾香

保育士	松田 幸
調理主任	森 光子
調理師	齋藤真奈美
保育副主任 (再任用)	伴 恵美子
◆富本認定こども園	(54) 2231
園長	佐藤 美佳
保育主任	永山真由美
保育士	鈴木里花子
保育副主任 (再任用)	長瀬 玲子
◆いきいき元気館	柴田 敏
館長(兼)	
課長	柴田 浩
課長補佐	阿部 典子
農業振興主査	古瀬 英恵
農村民務主査	矢作 徹
課付主任 (山形県へ派遣)	保科 宏之
■農業振興係 (内線251・254)	
係長	大室 市郎
主任	猪藤 潤
主任	齋藤 精志
主事	森谷 瑤華
主事	元木 佑亮
副主任 (再任用)	杉原 義男
地域連携推進員 (嘱託)	石澤 俊広

農林課



課長	柴田 浩
課長補佐	阿部 典子
農業振興主査	古瀬 英恵
農村民務主査	矢作 徹
課付主任 (山形県へ派遣)	保科 宏之
■農業振興係 (内線251・254)	
係長	大室 市郎
主任	猪藤 潤
主任	齋藤 精志
主事	森谷 瑤華
主事	元木 佑亮
副主任 (再任用)	杉原 義男
地域連携推進員 (嘱託)	石澤 俊広

商工観光課



課長	鈴木 清哉
課長補佐	鈴木 英之
■農村民務係 (内線255・256)	
係長	原田 敏伸
技師	保科 宏朋
課長	田中 昭広
課長補佐	鈴木 斉
観光交流主査	高宮 和弘
観光交流主査	細梅 九平
商工労政主査(兼)余暇活動施設活性化担当	奥山 寛幸
企業誘致対策主査	齋藤 広茂
■観光交流係 (内線154・156)	
係長	丹野 昭子
主事	石川奈穂美
主事	井澤 仁志
副主任 (再任用)	鈴木 正人
■商工労政係 (内線153・157)	
係長	竹川紀恵子
副主任 (再任用)	結城 照彦
◆企業誘致対策室	
室長(兼)	田中 昭広

市職員の配置

■企業誘致対策係 (内線153・157)
 係長(兼) 齋藤 広茂
 企業支援コーディネーター(嘱託) 高橋 茂
 野口 幸雄

◆東沢公園管理事務所

(53)5655
 所長(兼) 田中 昭広
 業務係長(兼) 丹野 昭子

建設課



課長 櫻井 秀一
 課長補佐 中里 恭一
 管理主査 鈴木 隆介
 管理主査 三澤孝一郎
 維持主査 大沼 誠司
 維持主査 元木 篤
 ■管理係 (内線231・232)
 係長(兼) 三澤孝一郎
 主任 工藤 洋子
 ■工事係 (内線233・234)
 係長 藤田 亮
 主任 高橋 佳紀
 技師補 (新採) 黒坂 瑠華
 ■維持係 (内線236・237)
 係長(兼) 元木 篤

主事 笹原 貢司
 自動車運転主任(兼)土木工事 青木 卓郎
 大巨川排水機場操作管理員(嘱託) 結城 武男
 大内 均

■都市計画係 (内線235)

係長 結城 清人
 主任 青柳 達也

■建築係 (内線238・239)

係長 狩野 善男
 主任 笹原 弥生
 技師 細谷 祐太

水道課



課長 片桐 正則
 課長補佐 石井 政義
 業務主査 竹村 浩
 上水道主査 瀬川 倫卯
 下水道主査 保科 孝司
 ■業務係 (内線181~183)
 係長 齋藤 大希
 主任 古原 弥生
 主任 柴崎 宏美
 主事 原田 和希

■上水道係 (内線185)
 係長(兼) 瀬川 倫卯
 技師 田中 佑也
 技師補 (新採) 茨木 佑介
 ■下水道係 (内線184)
 係長 舟腰 宣宏

会計課



会計管理者(兼)課長 齋藤 昭彦
 出納主査 齋藤 直樹
 ■出納係 (内線101・102)
 係長 永瀬アツ子
 主任 高橋 俊次

消防本部



消防長心得 奥山 高
 総務課
 課長(兼) 早坂 弥美
 課長補佐 安達 健治
 庶務主査 高橋 史直
 予防主査 水田 茂樹
 課付係長 (山形県消防学校へ派遣) 石川 直人
 ■庶務係 (内線926)
 係長(兼) 高橋 史直

■予防係 (内線924)
 係長(兼) 水田 茂樹
 主任 齋藤 広二
 主任(兼) 井澤 直樹
 ■保安係 (内線934)
 係長 穂葉 真樹

■警防係 (内線927)

係長(兼) 安達 健治

消防署

署長 早坂 弥美
 副署長 井上 弘幸
 副署長 深瀬 茂
 消防主査 佐藤 貞悦
 消防主査 片桐 豊登
 消防主査 笹原 宏文
 通信主査 奥山 芳紀
 消防士長 星川 桃子

■第一隊
 消防隊長(兼) 笹原 宏文
 消防係長(兼)消防副隊長 松田 雄大
 通信係長 後藤 一広
 救助主任 保科 将
 救急主任 板垣 真一
 消防士長 伊藤 貴将
 消防士長 大場 和也

消防副士長 後藤 真也
 消防副士長 齋藤 慎也
 消防士 古郡 樹里
 消防士 三條 裕耶
 消防士 後藤 亮
 消防士 秋場健太郎
 消防士 (新採) 佐藤 佳祐
 消防士 (新採) 鈴木 修平

■第二隊

消防隊長(兼) 片桐 豊登
 消防副隊長(兼) 奥山 芳紀
 救急係長 佐藤 好喜
 救助係長 大地 紘太
 予防主任 井澤 直樹
 消防士長 木村 祐人
 消防士長 井上 庄平
 消防士長 矢作 篤史
 消防副士長 葉山 渉
 消防副士長 板垣 健
 消防副士長 秋葉 一樹
 消防士 桃谷 和秀
 消防士 生居 雄輔
 消防士 土田 璃恩
 消防士 (新採) 土田 健純

市職員の配置

議会事務局



事務局長 宮古 浩
 議事調査主査 高橋 大心

庶務係 (内線311)

係長 高橋 留美

議事調査係 (内線312)

係長 齊藤 文彦

学校教育課



課長 片桐 隆
 教育指導室長 笹原 聡
 課長補佐(兼)教育指導室長補佐 軽部 真也

庶務主査 柴崎 造
 施設主査 高橋 正昭
 指導主査(兼)指導主事 三宅 貴紀
 指導主査(兼)指導主事 高橋 文明
 学事主査 海和 桂子

庶務係 (内線323・324)

係長 阿部由里江

栄養業務嘱託員 石山 陽子

施設係 (内線324)

係長(兼) 高橋 正昭

教育指導室

指導係 (内線326・327)

係長(兼) 高橋 文明

子どもの自立支援員(嘱託) 布川 和則

授業改善等支援員(嘱託) 西塚 裕樹

算数・数学学力向上アドヴァイザー(嘱託) 小山 智弘

外国語指導助手 エリック・ピーターソン
 ケイティ・イーグルソン

学事係 (内線325) 吉岡 寛晃

楯岡小学校 (55) 2 4 1 1 梅津 愛

西郷小学校 (55) 2 4 1 3 田中 明子

調整主任 青柳 郁子

調整主任 地主 弥生

富本小学校 (54) 2 1 0 2 宮林美栄子

調整主任 加藤美津子

戸沢小学校 (56) 2 1 1 2 鈴木多喜子

図書整理員 井上 由香

富並小学校

(57) 2 2 5 4 図書整理員(兼) 井上 由香

楯岡中学校

(55) 2 4 0 3 技能士 鈴木 康広

司書嘱託員

高橋 宏子

葉山中学校

(52) 4 0 6 6 技能主任 村岡 久光

袖崎小学校

(58) 2 0 1 1 大久保小学校 (54) 2 1 0 9

生涯学習課

課長 井澤 豊隆

課長補佐 富塚真紀子

生涯学習主査 和田 貴充

図書館業務主査 岡村 浩明

生涯学習係 (内線331・332)

係長(兼) 和田 貴充

主事 米屋 拓郎

社会教育主事 板垣 鮎葉

文化係 (内線333)

係長 高橋 功晃

主事 吉田峻太郎

業務嘱託員 原田 文香

勤労青少年ホーム

(54) 2 3 2 0 館長(兼) 井澤 豊隆

業務係長(兼)

富塚真紀子

図書館

(55) 2 8 3 3 館長(再任用) 川越 一廣

業務係長(兼) 岡村 浩明

図書整理員 杉原 明美

司書嘱託員 大場 暁

司書嘱託員 土田 樹

市民会館

(53) 3 1 1 1 館長(兼) 井澤 豊隆

業務係長(兼)

富塚真紀子

最上徳内記念館

(55) 3 0 0 3 館長(兼) 井澤 豊隆

業務係長(兼) 高橋 功晃

副主任(再任用) 高橋 道俊

学芸支援員(嘱託) 矢口 広道

文化財調査員(嘱託) 吉田谷忠司

最上川美術館

(52) 3 1 9 5 館長(嘱託) 真下 清美

業務係長(兼) 高橋 功晃

業務嘱託員 高橋 栄一

東京オリリンピック・パラリンピック交流課



課長 矢口 勝彦
 課長補佐 西塚 仁

東京オリリンピック・パラリンピック推進主査 芦野 泰子

スポーツ振興主査 秋久保洋紀

東京オリリンピック・パラリンピック推進係 (内線361・362) 芦野 泰子

係長(兼) 荻野 泰子

主事 富樫 京太

ホストタウン事業推進員(嘱託) 佐藤 悦子

国際交流係 (内線361)

係長(兼) 西塚 仁

国際交流員

ヴァン・デルフト・ダニエル

スポーツ振興係 (内線363) 秋久保洋紀

係長(兼) 外塚 秀太

主事

選挙管理委員会事務局

局長 高橋 准一

選挙係 (内線401) 井上 貴博

監査委員事務局

局長 齋藤 幸子

■庶務係 (内線351)

係長 武田小百合

農業委員会事務局

局長 板垣 晃

事業推進主査 阿曾 泰寛

■農地農政係 (内線262)

係長 小玉 百重

■事業推進係 (内線261)

係長(兼) 阿曾 泰寛

北村山広域行政事務組合

(55) 4211

事務局

局長 永瀬 淳

庶務主査 小松 学

■庶務係

係長(兼) 小松 学

教育委員会総務課

課長(兼) 永瀬 淳

庶務主査(兼) 小松 学
 ■庶務係
 係長(兼) 小松 学

北村山視聴覚教育センター

所長(兼) 永瀬 淳

庶務主査(兼) 小松 学

■庶務係

係長(兼) 小松 学

■指導係

係長 細梅 久典

指導主事 星川 琢見

指導主事 田中 雄大

土地開発公社 (内線225)

事務局長(兼) 佐藤 真一

業務主査(兼) 柴田 真志

業務主査(兼)係長 飛田 英樹

市職員退職者

石沢 裕行 (消防長)

青木 憲一 (消防署長)

阿部 祐士 (選挙管理委員会事務局長)

結城 照彦 (農業委員会事務局長)

布宮 誠一 (北村山広域行政事務組合事務局長)

細谷 良子 (保育主査(兼)ひばり保育園長)

大場真智子 (保育主査(兼)ちぐさ認定こども園長)

平山 公子 (保育主査(兼)富本認定こども園長)

菊地千津子 (保健課主任管理栄養士)

鈴木多喜子 (戸沢小学校調理主任)

鈴木 周平 (建設課管理主査)

瀨古 智紹 (子育て支援課子ども福祉主査)

奥山 大輔 (財政課付主任)

齋藤 真 (学校教育課指導主査(兼)指導主事)

市職員の配置、図書館だより



図書館だより

移動図書館巡回日程 (4月後半～6月)

会場	時間	4月	5月	6月
楯岡小学校	13:00～13:40	16日	7日 21日	4日 18日
特養むらやま	14:10～14:40		21日	18日
東笛田公民館	9:30～10:30	18日	16日	20日
ひばり保育園	10:00～10:30	16日	14日	11日
光ホーム	13:30～14:00	(9日)		
特養ひがしざわ	14:10～14:40			
西郷小学校	13:05～13:35	19日	24日	19日
河島山交流センター	10:00～10:30	20日	18日	15日
袖崎小学校	13:00～13:30	(11日)	9日	6日
ローズむらやま	14:00～14:30			
西郷認定こども園	16:00～17:00			
ふたば袖崎保育園	14:00～14:30	24日	29日	26日

会場	時間	4月	5月	6月
大久保小学校	13:10～13:40	(10日)	8日	5日
はやまホーム	14:30～15:00			
ちぐさ認定こども園	16:00～17:00	18日	30日	27日
富本小学校	13:05～13:35	17日	15日	12日
富本認定こども園	16:00～17:00			
特養ふもと	14:00～14:30	(12日)	10日	7日
岩野会館	14:50～15:20			
戸沢小学校	10:25～10:55	24日	29日	26日
戸沢保育園	14:30～15:15	-	22日	19日
富並小学校	13:15～13:45	25日	30日	20日
さくら村山	14:30～15:00		23日	13日
ふたば大高根保育園	16:00～17:00			

市役所など公共機関 ゴールデンウィークの開館・営業のお知らせ

	4月				5月					
	27日 (土)	28日 (日)	29日 (月)	30日 (火)	1日 (水)	2日 (木)	3日 (金)	4日 (土)	5日 (日)	6日 (月)
市役所 ☎(55)2111 8:30~12:30	休	○	休	休	○	休	休	休	○	休

5月1日は天皇陛下御即位をお祝いする記帳所を設置する(8:30~17:15)ほか、日曜市役所業務(下記参照)に追加して次の受付を行います(8:30~12:30)。 ※4月28日と5月5日は通常の日曜市役所です。

【5月1日に拡大する受付業務】

婚姻届など戸籍関係の届(死亡届は消防署へ)、転入・転出・転居届、水道開閉栓届、国保医療関係(療養費・高額療養費支給申請、被保険者証等の(再)交付)、福祉医療関係(医療証交付申請、医療証(再)交付、医療費支給申請)、児童手当の申請

保育施設(土曜保育、一時預かり)	○	休	○	○	○	○	○	○	休	○
4月29日、5月6日はベテスタ・キッズ(8:30~17:00)、4月30日~5月2日はひばり保育園(8:30~17:00)、5月3日、4日はポポーのひろば(9:00~17:00)で一時的預かりを行います。4月27日は通常の土曜保育をご利用ください。										
市立図書館 ☎(55)2833 9:00~19:00	○	○	○	○	○	○	○	○	○	○
甌葉プラザ ☎(52)3531 9:00~19:00	○	○	○	○	○	○	○	○	○	○
市民体育館 ☎(56)3377 9:00~21:00	○	○	○	○	○	○	○	○	○	○
居合振武館、村山武道館 ☎(56)3377	○	○	○	○	○	○	○	○	○	○
農村文化保存伝承館 ☎(53)3277 9:00~17:00	○	○	○	休	休	○	○	○	○	○
最上徳内記念館 ☎(55)3003 最上川美術館 ☎(52)3195 9:00~17:00	○	○	○	○	○	○	○	○	○	○
北村山視聴覚教育センター ☎(55)4211 8:30~17:15	○	休	休	休	休	休	休	休	休	休
広域斎場	○	休	○	○	○	○	○	休	○	○
ごみステーションのごみ収集	○	休	○	○	○	○	休	休	休	○
一般ごみの搬入受付 9:00~16:00	休	休	休	休	休	○	休	休	休	休
し尿の収集	休	休	休	休	休	休	休	休	休	休
診療所・病院	休	○	○	○	○	○	○	○	○	○
休日診療所(市保健センター) ☎(55)2972 9:00~12:00、13:00~16:00	休	○	○	○	○	○	○	○	○	○
北村山公立病院 ☎(42)2111 7:30~11:30	休	休	休	休	休	○	休	休	休	休
県立河北病院 ☎0237(73)3131 8:30~11:30	休	休	休	○	休	休	○	休	休	休

■ 次のものは休業中でも受け付けます。

内容	受付先
死亡などの戸籍の届出	消防署 ☎(55)2514
火葬の申込み	市役所守衛室(市役所西口) ☎(55)2111

■ 一時預かりの詳細については子育て支援課(☎内線161)にお問い合わせください。

■ 北村山公立病院、河北病院とも救急患者は随時診察します。診察科目は各病院へお問い合わせください。

■ ごみ、し尿処理関係は、東根市外二市一町共立衛生処理組合(クリーンピア共立) ☎(47)1321にお問い合わせください。

日曜市役所 (開庁時間 8:30~12:30)

市役所代表電話 ☎(55)2111

☎市民環境課 ☎内線111、税務課 ☎内線125

窓口にお越しの際は免許証や顔写真が貼ったマイナンバーカードなどの身分証明書をお持ちください。

なお、日曜市役所では証明書の発行業務のみの取扱いになります。住所異動の手続き、保険証の切替えなどはできません(5月1日は住所異動等の手続きができます)。

■ 諸証明を発行(次のものが発行できます)

- ・住民票の写し ・戸籍の写し ・戸籍の附票の写し
- ・印鑑登録証明書 ・固定資産課税台帳の写し
- ・納税、所得、資産、課税、評価、営業、住宅用家屋の証明書

■ バイクやトラクター等の登録・廃車

■ 固定資産課税台帳の閲覧

■ マイナンバーカードの交付(4月21日を除く)

今月の納税

納期限5月7日(火) 軽自動車税