

目次

切削加工

- 1 (有)明山製作所
- 2 (有)安達製作所
- 3 (有)石川工機
- 4 (有)板垣工業
- 5 板垣製作所
- 6 伊藤製作所
- 7 (有)イノウエ
- 8 井上製作所
- 9 岩田ボルト 山形工場(株) 村山製作所
- 10 オリオン精密(株)
- 11 (有)片桐製作所
- 12 (株)カナモリエンジニアリング
- 13 狩野製作所
- 14 (株)共栄メカ
- 15 黒沼製作所
- 16 (株)光斎
- 17 小関製作所
- 18 小谷製作所
- 19 (有)笹原製作所
- 20 (株)三興製作所 山形工場
- 21 (有)サンテックス イサワ
- 22 (株)スガイ
- 23 (株)スズキ
- 24 鈴木ネジ切削所
- 25 鈴木螺子製作所
- 26 (有)スズヒロ製作所
- 27 (有)瀬野製作所
- 28 (株)太産土田製作所
- 29 高橋螺子製作所
- 30 タテヤマ(株)
- 31 (有)名取精機
- 32 (株)日興製作所
- 33 (有)日東機工
- 34 沼澤製作所
- 35 (有)橋本工業
- 36 林精鋼(株) 山形営業所
- 37 HARADA
- 38 深瀬製作所
- 39 (有)細矢製作所
- 40 (有)マエダ
- 41 (株)松岡
- 42 丸永製作所
- 43 丸善製作所
- 44 メカリス工業
- 45 (株)最上螺子製作所
- 46 (有)モリテクノ
- 47 八千代産業(株)
- 48 矢萩製作所
- 49 (有)ヤハギテクミックス
- 50 (株)山形ヨウチ
- 51 山形螺子工業(株)
- 52 (有)米倉精工
- 53 (株)渡辺製作所

精密板金

- 54 京浜パネル工業(株) 山形工場
- 55 (株)サトー精工
- 56 不二工業(株)

省力設備

- 57 (株)エツキ
- 58 (有)エムテーエス

自動車用部品製造

- 59 ナブテスコオートモーティブ(株) 山形工場
- 60 日神機工(株) 山形工場

装置製造

- 61 (株)シュトルツ
- 62 松岡(株) 村山工場

金型部品加工

- 63 (株)ツープラ技研

研磨

- 64 アコウ研磨工業
- 65 石井精研
- 66 (有)植松精研工業所

鉄工・溶接加工

- 67 奥山溶接工業
- 68 (有)高橋溶接工業
- 69 村岡鉄工所

塗装

- 70 (株)伸和コーティング

樹脂成型

- 71 楯岡物産(株)
- 72 松本レジン(株) 山形事業所
- 73 (有)結城製作所
- 74 (株)リョウケ

樹脂加工

- 75 城南技研工業(株)
- 76 村山産業(株)

電気・電子機器

- 77 (有)金子製作所
- 78 光加メカニックス
- 79 (株)コヤマ
- 80 JOHNNAN(株) デザイン&EMSカンパニー東日本事業部
- 81 (株)山形シルクスクリン研究所
- 82 (株)ヤマガタ共同

医療機器

- 83 (株)蔵持 山形工場

縫製

- 84 (株)ダイユー 村山工場

革製品

- 85 村山裁断製甲所

キャンピングカー製造

- 86 VANTECH(株) 山形工場

木工

- 87 (株)赤松佛壇家具本店

食品加工

- 88 蔵王米菓(株)
- 89 須藤米菓(有)
- 90 (株)楯岡ハム
- 91 パル・ミート
- 92 (株)マルハニチロ山形

酒類製造

- 93 高木酒造(株)
- 94 (株)六歌仙

切削加工	精密板金	省力設備	自動車用部品製造	装置製造	金型部品加工	研磨	鉄工・溶接加工	塗装	樹脂成型	樹脂加工	電気・電子機器	医療機器	縫製	革製品	キャンピングカー製造	木工	食品加工	酒類製造
------	------	------	----------	------	--------	----	---------	----	------	------	---------	------	----	-----	------------	----	------	------

▲対応可能な技術分野（緑色が対応可能な箇所となります。）

アキヤマセイサクシヨ

有限会社 明山製作所

- 代表者 代表取締役 明山 秀一
- TEL 0237-52-4470
- FAX 0237-52-4471 E-mail a-ss@beach.ocn.ne.jp
- 住所 〒995-0204 山形県村山市大字稲下801

事業内容・主要生産品目

- 建設機械部品加工
- アルミ 鋳造部品加工
- その他精密機械部品加工

特長・得意分野

NC旋盤、MC機械加工が主で、少量多品種生産、主に、中・大物の部品加工で、1ヶからでも受注可能です。



会社概要

資本金：300万円
 創立年月：昭和30年9月
 従業員数：6名

主要取引先

(株)日立建機カミーノ（東根市） リネックス（天童市）
 本多アルミ(株)（山形市） 不二工業(株)（村山市）
 (有)相模製作所（山辺町）
 (株)バン岩手工場（岩手県）



主要設備

設備名	メーカー名	能力・形式	台数	設備名	メーカー名	能力・形式	台数
NC旋盤	マザック	QT250チャック10インチ	1	マシニングセンター	OKK	VM43R 630×430×460	5
NC旋盤	滝沢	TC-3 320×510Lチャック10-12インチ	5	普通旋盤	滝沢	TAL-560 560×1500Lチャック12インチ	1
NC旋盤	滝沢	TC-4 450×1020Lチャック 12インチ	1	直立ボール盤	吉田	YD2-54	2
NC旋盤	滝沢	TC-200 250×300Lチャック 8インチ	1	卓上ボール盤			3
NC旋盤	滝沢	TC-1 180×200Lチャック 6インチ	2	バンドソー	アマダ	切断幅250	1
複合機	ヤマザキマザック	INTEGREX j-400 (650μ) 12インチ	1	三次元測定機	キーエンス	XM-1000/1500	1

切削加工	精密板金	省力設備	自動車用部品製造	装置製造	金型部品加工	研磨	鉄工・溶接加工	塗装	樹脂成型	樹脂加工	電気・電子機器	医療機器	縫製	革製品	キャンピングカー製造	木工	食品加工	酒類製造
------	------	------	----------	------	--------	----	---------	----	------	------	---------	------	----	-----	------------	----	------	------

▲対応可能な技術分野（緑色が対応可能な箇所となります。）

ア ダ チ セ イ サ ク シ ョ

有限会社 安達製作所

代表者 代表取締役 安達 哲
 TEL 0237-55-5211
 FAX 0237-55-5210 E-mail adachi-factory.ltd@space.ocn.ne.jp
 住所 〒995-0014 山形県村山市楯岡鶴ヶ町2-8-31

歴史と技術を継承し、未来をソウゾウ(創造・想像)するものづくり

事業内容・主要生産品目

- 油圧部品・産業機械部品・電力関連部品
アウトドア関連部品・プラント部品・造船部品・鉄道部品
- 加工材質：一般鋼、非鉄（ステンレス、銅、アルミ、真鍮）

特長・得意分野

主にNC旋盤でφ10～φ40程度の冷間鍛造品の量産加工を得意としています。
 形状にもよりますがφ200位まで加工可能です。
 また、加工ロット数としまして、月50～20,000個程加工し小ロットから量産まで対応致しております。
 非鉄金属・鍛造品・ロストワックス等の異型物、小物から大物の部品まで加工可能です。先ずはご相談ください。



会社概要

資本金：500万円
 創立年月：昭和28年11月
 従業員数：15名
 連絡担当者：専務取締役 安達 史晃

生産能力		受注形態	
鍛造	ロット/月 1000個～20000個 (φ10～φ35 × L100)	試作・開発対応	○
他	ロット/月 50個～2000個 (φ30～φ100 × L300)	多品種少量品対応	○
※形状によります		量産品対応	○

主要設備

設備名	メーカー名	能力・形式	台数	設備名	メーカー名	能力・形式	台数
NC旋盤	高松機械	ローダー仕様 XL-150 XT-6 等	16	円筒研削盤	WASHINO		1
	オークマ	バー仕様 LB2000EX II 等	2	芯無研削盤	大宮		1
	高松機械	バー仕様 X-10i X20	2	鋸盤	アマダ	HA250	1
	滝澤鉄工	TC-200 等	4	ブローチ盤	不二越	PD-1	1
	オークマ	LB3000EX II LB2000EX II 等	10	角取盤	日藤		1
	マザック	QT-15 QT-8	4	転造盤	ツガミ	5t	2
立型マシニングセンター	高松機械	GSL-10H X-100	2	投影機	ミットヨ	PJ-A3000	1
タッピング・ボール盤	オークマ	MX-45VA	1	画像寸法測定器	キーエンス	IM6120/QM-DATA200付	1
タッピング・ボール盤	キラ 等		18	粗さ・形状測定器	東京精密		1
直立ボール盤	吉田 等		3	フォークリフト	コマツ	2.5t	1

切削加工	精密板金	省力設備	自動車用部品製造	装置製造	金型部品加工	研磨	鉄工・溶接加工	塗装	樹脂成型	樹脂加工	電気・電子機器	医療機器	縫製	革製品	キャンピングカー製造	木工	食品加工	酒類製造
------	------	------	----------	------	--------	----	---------	----	------	------	---------	------	----	-----	------------	----	------	------

▲対応可能な技術分野（緑色が対応可能な箇所となります。）

イシカワコウキ 有限会社 石川工機

代表者 代表取締役 石川 廣一
 TEL 0237-52-4421
 FAX 0237-52-4422 E-mail ishikawa.co@dune.ocn.ne.jp
 住所 〒995-0204 山形県村山市大字稲下785-5

事業内容・主要生産品目

- 【金属・非鉄金属の精密部品加工】
- 自動端子圧着機 ●自動端子挿入機
 - 印刷機 ●光学医療機器 ●油圧プレス機
 - 紙幣結束機などの精密機械部品

特長・得意分野

【技術で「こころ」を伝える】
 材料仕入れからメッキ処理まで一貫作業が可能です。
 弊社より、協力工場への内容：旋盤・歯車・板金・溶接・鋳造加工・各種表面処理等



会社概要

資本金：1,000万円
 創立年月：平成7年6月
 従業員数：17名
 工場規模：敷地：1,163.97㎡ 建物：786.8㎡
 連絡担当者：代表取締役 石川 廣一



主要取引先

(株)エツキ(村山市) (株)ハッピージャパン (株)メカテック
 新熱工業(株) 大金電子工業(株)
 日本オートマチックマシン(株) 瑞穂テクノ(株)
 谷村電気精機(株)

生産能力	受注形態	
【多種多様な製品】一般鋼材、焼入れ鋼、ステンレス、アルミニウム、樹脂、少量多品種生産が主、重量品も対応可能です。高精度を必要とするあらゆるニーズに対応しております	試作・開発対応	○
	多品種少量品対応	○
	量産品対応	○

主要設備

設備名	メーカー名	能力・形式	台数	設備名	メーカー名	能力・形式	台数
横型マシニングセンター	OKK	HM500S 500×500	1	タッピングセンター1	ブラザー	TC-225 300×420	1
縦型マシニングセンター	OKK	VP400 410×600	1	タッピングセンター2	ブラザー	TC-2SA 360×480	1
縦型マシニングセンター	OKK	VM4III 430×630	3	平面研削盤	日立ピアメカ	B306NSP 300×600	2
縦型マシニングセンター	OKK	VM43R 430×630	3	成型研削盤	三井精機	MSG200M 160×200	3
縦型マシニングセンター	OKK	VM5III 530×1050	1	ワイヤー放電加工機	ソディック	AQ327L 370×270	1
縦型マシニングセンター	OKK	VM53R 530×1050	2	ワイヤー放電加工機	三菱	MV1200 300×400	2
縦型マシニングセンター	OKK	VP600 2パレット 500×800	1	刻印機	プロペン	P5000	1
縦型マシニングセンター	森精機	NVX7000 750×1500	1	三次元画像測定器	キーエンス	XM-T1000	1

切削加工	精密板金	省力設備	自動車用部品製造	装置製造	金型部品加工	研磨	鉄工・溶接加工	塗装	樹脂成型	樹脂加工	電気・電子機器	医療機器	縫製	革製品	キャンピングカー製造	木工	食品加工	酒類製造
------	------	------	----------	------	--------	----	---------	----	------	------	---------	------	----	-----	------------	----	------	------

▲対応可能な技術分野（緑色に対応可能な箇所となります。）

有限会社 板垣工業

代表者 代表取締役 板垣 勇一
 TEL 0237-55-6254
 FAX 0237-55-6251 E-mail natori.itakou@nifty.com
 住所 〒995-0052 山形県村山市大字名取1566

事業内容・主要生産品目

- 自動車部品
- 油圧部品

特長・得意分野

旋盤加工：C軸、Y軸加工可能な設備を有しています。マシニングセンターによる加工も出来、一貫した加工態勢です。

会社概要

資本金：500万円
 創立年月：昭和43年8月
 従業員数：11名
 工場規模：敷地1,980㎡・建物660㎡



生産能力	受注形態	
NC旋盤…φ3～φ120 マシニングセンター…500*700	試作・開発対応	
	多品種少量品対応	○
	量産品対応	○

主要設備

設備名	メーカー名	能力・形式	台数	設備名	メーカー名	能力・形式	台数
NC旋盤	ミヤノ	φ34/BND34S	2	タッピングセンター	メクトロン	40#/MTV40 (500×420×300)	1
NC旋盤 (φ42BNA-42-DHY)	ミヤノ	φ50/LX-02	1	転造	ニッセイ	M30/FT-10	4
NC旋盤 (複合Y軸付)	ミヤノ	φ34/BNA34-DHY	4	フライス盤	富士工機	2#/縦型	1
NC旋盤 (複合C軸付)	ミヤノ	φ34/BNE26LS	1			0#/横型	1
NC旋盤 (複合C軸付)	ミヤノ	φ42/BNJ42S	1	ベンチ	江黒	φ25/LB-10	2
NC旋盤 (複合)	ミヤノ	φ42/BND42S5	1	単能機	高松	φ25/ミリター	1
NC旋盤	ミヤノ	φ42/LX-08	1	ボール盤		タッピングその他	8
NC旋盤 (ピーター・複合)	スター精密	φ16/SR16	1	切断機	アマダ	φ250	1
NC旋盤 (チャックワーク・ローダー付)	ミヤノ	6"/LZ-01	1	サーフェスト	ミットヨ	SJ-410	1
NC旋盤 (チャックワーク)	マザック	6"/QT8	1	投影機	ミットヨ	PJ-300	1
NC旋盤 (チャックワーク)	ミヤノ	6"/LX-06	1	画像寸法測定器	キーエンス	IM-6500	1
マシニングセンター	OKK	50#/VM5III (1020×510×510)	1	形状測定機	ミットヨ	CV-2100	1
	OKK	50#/PCV50 (720×520×520)	1	NC旋盤(チャックワーク)	マザック	QUICK TURN100MSG	1

切削加工	精密板金	省力設備	自動車用部品製造	装置製造	金型部品加工	研磨	鉄工・溶接加工	塗装	樹脂成型	樹脂加工	電気・電子機器	医療機器	縫製	革製品	キャンピングカー製造	木工	食品加工	酒類製造
------	------	------	----------	------	--------	----	---------	----	------	------	---------	------	----	-----	------------	----	------	------

▲対応可能な技術分野（緑色が対応可能な箇所となります。）

イタガキセイサクシヨ
板垣製作所

代表者 板垣 信良
TEL 0237-55-4350
FAX 0237-55-4350
住所 〒995-0052 山形県村山市名取1011

品質、納期を厳守します。

事業内容・主要生産品目

- 油圧及び各種機械部品

特長・得意分野

単品少数に挑戦してます。

会社概要

創立年月：昭和29年11月
従業員数：2名
工場規模：建物81㎡

主要取引先

(株)明立（東根市） (株)八千代産業（村山市）
(株)芦野工業（天童市）



生産能力		受注形態	
油圧部品	2000個/月	試作・開発対応	
空圧部品	2000個/月	多品種少量品対応	○
産機部品	500個/月	量産品対応	○

} φ10～φ100 × L100

主要設備

設備名	メーカー名	能力・形式	台数
NC旋盤	オークマ	LB15	1
NC旋盤	オークマ	LB10	2
NC旋盤	オークマ	LB250	1
タッピング・マシニング	オークマ	NT30	1

- 切削加工
- 精密板金
- 省力設備
- 自動車用部品製造
- 装置製造
- 金型部品加工
- 研磨
- 鉄工・溶接加工
- 塗装
- 樹脂成型
- 樹脂加工
- 電気・電子機器
- 医療機器
- 縫製
- 革製品
- キャンピングカー製造
- 木工
- 食品加工
- 酒類製造

▲対応可能な技術分野（緑色が対応可能な箇所となります。）

イトウセイサクショ

伊藤製作所

- 代表者 高橋 秀昭
- TEL 0237-56-2706
- FAX 0237-56-2706
- 住所 〒995-0204 山形県村山市大字稲下19

事業内容・主要生産品目

- ベアリングの外筒
- ディーゼル機関部品

特長・得意分野

量産加工を得意としております。
 お客様のご要望に応えるため、高品質・高精度・高効率生産を目指し日々努力しております。



会社概要

創立年月：昭和39年3月
 従業員数：2名
 連絡担当者：高橋 秀昭

主要取引先

オザック精工(株) (埼玉県)
 ㈲マエダ (村山市)



主要設備

設備名	メーカー名	能力・形式	台数	設備名	メーカー名	能力・形式	台数
NC旋盤	滝沢	TC-2	1	バーフィーター	アルプスツール	PF-V3S	1
NC旋盤	滝沢	TC-20	1	バーフィーター	イェムカ	WT-150	1
NC旋盤	滝沢	TCN-2100	1	タレット型複合機	中村留	BOSS551	1
複合NC旋盤	中村留	TW-8	1	バンドソー	アマダ	HA-250	1

- 切削加工
- 精密板金
- 省力設備
- 自動車用部品製造
- 装置製造
- 金型部品加工
- 研磨
- 鉄工・溶接加工
- 塗装
- 樹脂成型
- 樹脂加工
- 電気・電子機器
- 医療機器
- 縫製
- 革製品
- キャンピングカー製造
- 木工
- 食品加工
- 酒類製造

▲対応可能な技術分野（緑色が対応可能な箇所となります。）

有限会社 イノウエ

代表者 取締役社長 井上 正光
 TEL 0237-55-3103
 FAX 0237-55-3004 E-mail u.inoue@poppy.ocn.ne.jp
 住 所 〒995-0036 山形県村山市楯岡中町4-5

事業内容・主要生産品目

- 各種部品の精密切削加工

特長・得意分野

小物精密部品から、油圧機械、自動車部品等を製造しております。主に、油圧継手、バルブ、プラグ、ボルト、ナット等を加工。半導体のステンレスのナット、プラグ等も加工しております。



会社概要

資本金：500万円
 創立年月：昭和48年
 従業員数：16名
 連絡担当者：井上 正光



主要設備

設備名	メーカー名	能力・形式	台数	設備名	メーカー名	能力・形式	台数
CNC旋盤 パーマシオン付	オークマ	10φ-42φ	3	CNC旋盤 チャッカー仕様	オークマ	6インチチャック	7
	オークマ	MAX50φ	1		中村留	6インチチャック	1
	オークマ	MAX63φ	1		高松機械	MAX30φ	8
	ミヤノ	MAX34φ	1		高松機械	6インチチャック	1
回転工具付CNC旋盤 パーマシオン付	モリセイキ	MAX42φ	1	タッピング&マシニング	オークマ	480×360mm	1
	ミヤノ	MAX45φ	1	センターレスグラインダー	ミクロン精密	MD-450型	1
背面加工CNC旋盤 パーマシオン付	中村留	MAX40φ	1	転造盤	ツガミ	M6-M36位	2
	ミヤノ	MAX34φ	1	角取盤	ニッコウ工業		1
背面加工回転工具付 CNC旋盤パーマシオン付	モリセイキ	MAX40φ	1	切断機	アマダ		1
	ミヤノ	MAX34φ	1	マシニングセンター	オークマ	M460-VE	1
				CNC旋盤	オークマ	LB2000EX-II	1

切削加工	精密板金	省力設備	自動車用部品製造	装置製造	金型部品加工	研磨	鉄工・溶接加工	塗装	樹脂成型	樹脂加工	電気・電子機器	医療機器	縫製	革製品	キャンピングカー製造	木工	食品加工	酒類製造
------	------	------	----------	------	--------	----	---------	----	------	------	---------	------	----	-----	------------	----	------	------

▲対応可能な技術分野（緑色が対応可能な箇所となります。）

イノウエセイサクショ
井上製作所

代表者 井上 正彦
TEL 0237-57-2444
住所 〒995-0208 山形県村山市大字富並1901

使う身になって！

事業内容・主要生産品目

- 動力伝導装置部品

特長・得意分野

- 円加工、薄物加工、スプロケット二次加工、切断物の加工
- 旋盤により、切断物の加工・薄物鉄板の外周、内径加工（切削）を得意としています。



会社概要

創立年月：昭和60年
従業員数：1名

主要取引先

(株)三興製作所山形工場（村山市）



主要設備

設備名	メーカー名	能力・形式	台数
NC旋盤	滝沢製作所	TX-20	1
NC旋盤	滝沢製作所	TC-2	1
ナライ旋盤			3
ボール盤	AOKI SEIKI		3
タレット盤	日立精機		1

切削加工	精密板金	省力設備	自動車用部品製造	装置製造	金型部品加工	研磨	鉄工・溶接加工	塗装	樹脂成型	樹脂加工	電気・電子機器	医療機器	縫製	革製品	キャンピングカー製造	木工	食品加工	酒類製造
------	------	------	----------	------	--------	----	---------	----	------	------	---------	------	----	-----	------------	----	------	------

▲対応可能な技術分野（緑色が対応可能な箇所となります。）

岩田ボルト山形工場(株)村山製作所

代表者 取締役社長 岩田 恭一
 TEL 0237-53-2181 URL <http://www.murayama-ss.jp>
 FAX 0237-55-5150 E-mail murayamaseisakusyo@isis.ocn.ne.jp
 住 所 〒995-0033 山形県村山市楯岡新町3-2-7



ホームページはこちら

異形材、プレス品、鍛造品調達から加工までOK

事業内容・主要生産品目

- カーエアコン部品
- ヒーター部品
- 建機部品
- ラジエーター部品
- マフラー部品
- ソーラーパネル部品 他
- ISO9001：2015版取得



会社概要

資本金：5,000万円
 創立年月：昭和56年12月
 従業員数：12名
 工場規模：敷地2,930㎡・建物1,682㎡
 本社・他拠点：(本社) 〒164-0011 東京都中野区中央2丁目48-2 (埼玉営業所) 〒350-1162 埼玉県川越市大塚4-14-11 (杉並より移転) (佐野営業所) 〒327-0843 栃木県佐野市堀米町字菊川3222
 連絡担当者：業務部 次長 西尾 良一

主要取引先

本社 岩田ボルト製造(株)

生産能力	受注形態
自動車エアコン用アルミコネクター 50000個/月 <10~100mm異形材>	試作・開発対応
自動車ユニオン、ナット、プラグ 150000個/月 <8~30mm 丸、六角材(アルミ、鉄、ステンレス)>	多品種少量品対応 ○
自動車オイルフィルター部品 30000個/月 <冷間鍛造材自社調達→切削加工>	量産品対応 ○

主要設備

設備名	メーカー名	能力・形式	台数	設備名	メーカー名	能力・形式	台数	
タッピングセンター	ブラザー	TC-32BQT	5	マシニングセンター	森精機	SV403	1	
CNC自動盤	シチズン	A32	1		森精機	MV40	1	
	シチズン	K16	2		森精機	MV-Jr	1	
	シチズン	L16	3		三次元測定機	ミットヨ	QM333	1
	シチズン	L20	1		輪郭測定器	ミットヨ	CV3100	1
	シチズン	F25	1		表面粗測定器	ミットヨ	MST402	1
	シチズン	BNJ42	1	万能投影機	ニコン	6CT2	1	
CNC旋盤	森精機	NL2000SY	2	CNC自動盤	シチズン	L32	1	
	森精機	ecoTurn450	1	CNC自動盤	シチズン	A20	1	
	村田機械	MW120	1	三次元測定器	キーエンス	XM-1500	1	
	高松機械	X-12	2					
	高松機械	X-10	3					

切削加工	精密板金	省力設備	自動車用部品製造	装置製造	金型部品加工	研磨	鉄工・溶接加工	塗装	樹脂成型	樹脂加工	電気・電子機器	医療機器	縫製	革製品	キャンピングカー製造	木工	食品加工	酒類製造
------	------	------	----------	------	--------	----	---------	----	------	------	---------	------	----	-----	------------	----	------	------

▲対応可能な技術分野（緑色が対応可能な箇所となります。）

オリオン精密 株式会社

代表者 代表取締役社長 渡邊 稔

TEL 0237-55-3540(代) URL <https://www.orion.gr.jp>

FAX 0237-55-5053 E-mail info@orion.gr.jp

住所 〒995-0014 山形県村山市楯岡鶴ヶ町2-7-10



ホームページはこちら

創業以来62年、小物加工一筋に歩んで参りました。近年要求される高精度加工、複合加工にも積極的に対応し、最新技術の研鑽を積みながら時代のニーズに即した環境対応や小ロット品対応も可能です。是非お引き合いをお待ち致しております。

事業内容・主要生産品目

- 高速オフセット印刷機用機能部品の製造
- 工作機械用部品、油圧装置部品、動力伝達装置部品の製造
- 加工材質：炭素鋼、軸受鋼、合金鋼、工具鋼、各種ステンレス鋼、アルミニウム合金、銅合金



特長・得意分野

- 外径φ42までの丸、六角、四角材のNCL加工、複合加工、ねじ転造加工、センタレス研削加工、各種マシニングセンタ加工、各種表面処理、めっき、熱処理を含むGLM一貫加工。自社製生産管理システムを持ち、イーサネットでのマシンのモニタや通信、VPN接続による社外でのクライアント接続運用、外注EDIも可能です。



会社概要

資本金：2,000万円

創立年月：昭和35年4月

従業員数：18名

工場規模：敷地2,562㎡・建物1,155㎡

連絡担当者：生産管理課 課長 工藤 恵子

主要取引先

(株)小森コーポレーション（東京都墨田区）
 (株)不二越（富山県富山市）
 (株)小森マシナリー（高島町）
 三木プーリ米沢(株)（米沢市）
 (株)ナチ東北精工（山形市）
 (株)平鹿精機製作所（秋田県平鹿市）
 (株)スガサワ（寒河江市）

生産能力

油圧バルブ部品 1万個/月（φ4～φ42、H10～H36）、ロボット部品 1万個/月（φ4～φ42）、工作機械、印刷機部品 多品種少量対応（φ6～φ43）

受注形態

試作・開発対応	○
多品種少量品対応	○
量産品対応	○

主要設備

設備名	メーカー名	能力・形式	台数	設備名	メーカー名	能力・形式	台数
NC複合旋盤	中村留	NTJ-100	1	センタレス研削盤	大宮	OC-18HS	1
NC複合旋盤	中村留	WY-100 WT-100	5	センタレス研削盤	ミクロン	MD12	2
NC複合旋盤	中村留	TW-10 TW-8	4	ねじ転造盤	ニッセイ	FA5S	3
NC旋盤	滝澤	TCC2100-L3 φ6～φ42～H36	1	CNC画像測定器	KEYENCE	IM-8000	1
NC旋盤	滝澤	TC-20 TC-10 φ6～φ42～H36	2	CNC画像測定器	KEYENCE	IM-6020	1
NC旋盤	江黒	8-GL φ4～φ32	3	画像投影機	ミットヨ	PJ-A3000	1
NC自動旋盤	スター精密	SV-20 SR-20R	4	画像投影機	Nikon	V-12B	1
NC自動旋盤	スター精密	KNC-25	1	面粗さ計	ミットヨ	SJ-410 SJ-210	2
マシニングセンタ	OKK	MCV-410	1	二次元測定器	TESA	MICROHITE600 MICROHITE350	3
マシニングセンタ	OKK	VM4 II PCV40 II PCV40	3	AutoCAD	Autodesk	AUTOCAD2010	1

切削加工	精密板金	省力設備	自動車用部品製造	装置製造	金型部品加工	研磨	鉄工・溶接加工	塗装	樹脂成型	樹脂加工	電気・電子機器	医療機器	縫製	革製品	キャンプカー製造	木工	食品加工	酒類製造
------	------	------	----------	------	--------	----	---------	----	------	------	---------	------	----	-----	----------	----	------	------

▲対応可能な技術分野（緑色が対応可能な箇所となります。）

カタギリセイサクシヨ
有限会社 片桐製作所

代表者 代表取締役社長 片桐 隆
 TEL 0237-54-2304
 FAX 0237-54-2339 E-mail ktakashi@kiwi.ifnet.or.jp
 住所 〒995-0111 山形県村山市大字大久保甲192の2

薄肉加工・短納期・技術力

事業内容・主要生産品目

- 印刷機械部品（スパーサー、薄肉、ピン）製造

特長・得意分野

品質・コスト・納期等、お客様に喜んでいただける様、ベクトル合わせを心がけております。お客様より長期にわたり必要とされる会社をめざしております。



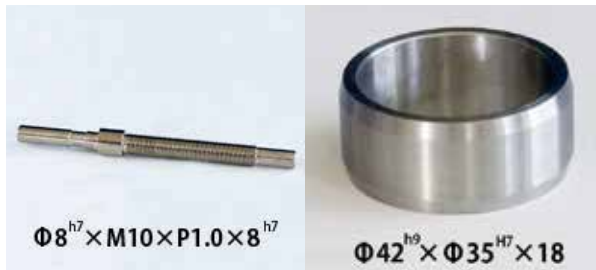
加工部品サンプル

会社概要

資本金：500万円
 創立年月：昭和58年4月
 従業員数：4名

主要取引先

(株)太陽機械製作所 (株)長栄製作所
 三木プーリ米沢(株) (その他 5社)



主要設備

設備名	メーカー名	能力・形式	台数	設備名	メーカー名	能力・形式	台数
NC旋盤	ミヤノ	LX08	1	フライス盤	遠州	2#	1
縦型マシニングセンター	森精機	Dura Vertical 5060	1	フライス盤	遠州	1.5#	1
CNC自動盤	宮野	コレット径φ50 LE22	1	無芯研削盤	大宮	16型	1
CNC自動盤	宮野	回転工具付 LX08R	1	ターレット	今井	3尺	1
CNC自動盤	宮野	コレット径φ50 LX08C	2				

切削加工	精密板金	省力設備	自動車用部品製造	装置製造	金型部品加工	研磨	鉄工・溶接加工	塗装	樹脂成型	樹脂加工	電気・電子機器	医療機器	縫製	革製品	キャンピングカー製造	木工	食品加工	酒類製造
------	------	------	----------	------	--------	----	---------	----	------	------	---------	------	----	-----	------------	----	------	------

▲対応可能な技術分野（緑色が対応可能な箇所となります。）

株式会社 カナモリエンジニアリング

代表者 代表取締役 大沼 紀明
 TEL 0237-54-2221
 FAX 0237-52-2721 E-mail kanaeng@m18.alpha-net.ne.jp
 住所 〒995-0112 山形県村山市湯野沢南原3293-2

事業内容・主要生産品目

- 半導体製造装置
- 各種開発品試作
- その他各種部品
- 検査装置部品
- 医療機器部品
- 精密板金部品
- チップマウンタ部品
- 食品関係機械部品

特長・得意分野

- 装置関連高精度金属部品・樹脂・ゴム部品・機械設計製作治工具設計製作、チタン材の電解研磨・SUS鏡面研磨、薄物・小物から大物まで、金属・樹脂を高精度で加工します。
- 焼入部品を高精度切削加工又は研磨仕上げ、樹脂の高精度加工、H6可、SUS電解研磨、SUS不動態化処理、サンドブラスト加工、ウレタンゴムコーティング、耐摩耗性金属粉末溶射コーティング、又0.01厚の材料をスポット溶接する事が出来ます。（電解研磨は、SUS表面の鉄分や微細バリを溶し耐食性が向上し、医療・医薬品・食品加工部品に最適の研磨加工です。）
- 当社は1個から多品種少量、量産加工迄対応可能です。
- 画像寸法測定器による検査等で検査体制も十分です。
- 工場全体を空調して温度管理を徹底し高精度加工に配慮しております。又、技術向上のため難削材や樹脂、多種の材料の加工にチャレンジしています。（全数検査化）
- 特殊な処理や大物・長尺加工品のご相談にも応じます。



会社概要

資本金：500万円
 創立年月：昭和57年11月
 従業員数：5名
 連絡担当者：技術部 部長 大沼

主要設備

設備名	メーカー名	能力・形式	台数	設備名	メーカー名	能力・形式	台数
立型マシニングセンター	ヤマザキマザック		2	焼入用電気炉	畑電気炉製作所		2
立型汎用フライス	遠州		1	デジタルロックウェル硬度計	明石製作所		1
横型汎用フライス	遠州		1	(スーパーフィシャル硬度測定可)			
治具フライス盤	KANTO		1	精密石定盤	国産	(工作・検査用・00級)	3
成形研磨機	クロダ精工		2	セラミック定盤	USA製	(高精度検査用・AAA級)	1
汎用旋盤			1	電気マイクロ	東京精密	(高精度検査用)	1
ベンチレース	エグロ		1	超高精度レーザー変位計	オムロン	(高精度検査用)	1
小径内径研磨装置	ナカニシ		1	画像寸法測定器	キーエンス	IM-6020	1
工具成形研磨機	飯田鉄工所		1	CAD	クボタ		2
電解研磨機	三洋ケミック	EP-30	2	プロッター	ローランド・グラフィック・A1・A0		2

切削加工	精密板金	省力設備	自動車用部品製造	装置製造	金型部品加工	研磨	鉄工・溶接加工	塗装	樹脂成型	樹脂加工	電気・電子機器	医療機器	縫製	革製品	キャンピングカー製造	木工	食品加工	酒類製造
------	------	------	----------	------	--------	----	---------	----	------	------	---------	------	----	-----	------------	----	------	------

▲対応可能な技術分野（緑色が対応可能な箇所となります。）

カノセイサクショ 狩野製作所

代表者 狩野 正行
 TEL 0237-57-2380
 FAX 0237-57-2380 E-mail marjane@silk.plala.or.jp
 住所 〒995-0208 山形県村山市大字富並2228

事業内容・主要生産品目

- 各種流体継ぎ手・弁・異形切断材などの旋削およびMC加工

特長・得意分野

当社は個人経営のいわゆる町工場です。流行や常識にとられない町工場ならではのフットワークの軽さでご要望にお応えいたします。

会社概要

創立年月：昭和37年3月
 従業員数：2名

生産能力	受注形態
油圧・空圧部品 10000個/月 (φ10~φ32 22H(六角半径)まで)	試作・開発対応
	多品種少量品対応 ○
	量産品対応 ○



主要設備

設備名	メーカー名	能力・形式	台数	設備名	メーカー名	能力・形式	台数
立型マシニングセンター	森精機	MV-40M (#40×20tool)	1	NC旋盤	高松機械	EX-12	1
バーNC旋盤	森精機	SL-00 (Max φ32)	1	NC旋盤	高松機械	mini-TURN	1
バーNC旋盤	高松機械	XC-100 φ26 (22H(六角半径))	1	汎用旋盤	高松機械	T-700	1
ローターNC旋盤	高松機械	X-12	1	粗度試験機	ミットヨ	サーフテスト402	1
ローターNC旋盤	高松機械	X-10I	1	投影機	ミットヨ	PJ300	1

切削加工	精密板金	省力設備	自動車用部品製造	装置製造	金型部品加工	研磨	鉄工・溶接加工	塗装	樹脂成型	樹脂加工	電気・電子機器	医療機器	縫製	革製品	キャンピングカー製造	木工	食品加工	酒類製造
------	------	------	----------	------	--------	----	---------	----	------	------	---------	------	----	-----	------------	----	------	------

▲対応可能な技術分野（緑色が対応可能な箇所となります。）

キョウエイ
株式会社 共栄メカ

代表者 代表取締役会長 吉田 和宏 代表取締役社長 吉田 雄人
TEL 0237-54-3711
FAX 0237-54-2085 E-mail k.meka.7@piano.ocn.ne.jp
住所 〒995-0112 山形県村山市湯野沢311

試作品や短納期・少量品でお困りごとに対応いたします。

事業内容・主要生産品目

- 油圧バルブ ●建設機械用油圧バルブ
- 工業機械用ソレノイドバルブ
- 特装車両用油圧バルブ ●保守、メンテナンス品
- 印刷機械用部品 ●サブAssy品



クランクAssy



マニホールドAssy



レバーAssy



軸Assy



シャフトAssy



リップ・ハウジング



スプールAssy

特長・得意分野

- 設計+材料調達（鋼材・鋳物・非鉄・etc）+加工（NC・MC・ワイヤーカット・ホーニング・ギア・スプライン・カム・平内外研磨・溶接etc）+熱処理+表面処理+組立+性能検査までの一貫受注生産
- 大型ワークや特殊加工、試作品・超短納期品・変量品などあらゆるご要望やお困りごとに対処・対応いたします。是非ご相談ください。

会社概要

資本金：1,000万円
創立年月：昭和57年4月
従業員数：22名
工場規模：敷地7,045㎡・建物1,644㎡
連絡担当者：代表取締役社長 吉田 雄人

主要取引先

(株)小森コーポレーション（東京都） 永興電機工業(株)（神奈川県） (株)ナチ東北精工（山形県）
古河ユニック(株)（千葉県） (株)MOGAMI（神奈川県） (株)シマフ（東京都）
(株)アマダ（静岡県） イワフジ工業(株)（岩手県）

受注形態	
試作・開発対応	○
多品種少量品対応	○
量産品対応	○

主要設備

設備名	メーカー名	能力・形式	台数	設備名	メーカー名	能力・形式	台数
模型マシニングセンター	OKK	HM500・HMC500 □500マスブロック	4	汎用旋盤	タキザワ・中村留	TLA-510A	2
縦型マシニングセンター	OKK	VM76R・VM53R	10	平面研削盤	日興機械	NGS-12S	1
複合加工NC旋盤	マザック・中村留	INTEGREX300Y・J300	3	CNC円テーブル	日研工作所	5AX-250・CNC202	6
NC旋盤	マザック・タキザワ	TC-200・QTN200 8インチ	8	立型ホーニング盤	富士	ND-345S	1
立型NC旋盤	タキザワ	TK-3 12インチチャック	1	油圧スタンド		180ℓ /30MPa	3
ワイヤーカット	西部電機	M50B・M500S	2	耐圧スタンド			1
NC両頭フライス	BBS金明	TM-30A	1	超音波洗浄機			1
フライス盤	OKK	MH-3V・MH-2P	4	内視鏡カメラ			2

- 切削加工
- 精密板金
- 省力設備
- 自動車用部品製造
- 装置製造
- 金型部品加工
- 研磨
- 鉄工・溶接加工
- 塗装
- 樹脂成型
- 樹脂加工
- 電気・電子機器
- 医療機器
- 縫製
- 革製品
- キャンプカー製造
- 木工
- 食品加工
- 酒類製造

▲対応可能な技術分野（緑色が対応可能な箇所となります。）

クロマセイサクショ 黒沼製作所

代表者 黒沼 富利
 TEL 0237-53-1290
 FAX 0237-53-1291
 住所 〒995-0005 山形県村山市大字榭山3079-1

事業内容・主要生産品目

- 油圧部品等

特長・得意分野

鉄、ステンレス、アルミニウム加工、油圧部品等。

会社概要

資本金：200万円
 創立年月：昭和45年4月
 従業員数：2名



主要設備

設備名	メーカー名	能力・形式	台数	設備名	メーカー名	能力・形式	台数
NC旋盤	OKUMA	LB9	3	CNC旋盤	OKUMA	LB3000EX-II	1
NC旋盤	OKUMA	LCS250	1	CNC旋盤	高松機械工業	XC-150	1
NC旋盤	森精機	CL230	1				

切削加工	精密板金	省力設備	自動車用部品製造	装置製造	金型部品加工	研磨	鉄工・溶接加工	塗装	樹脂成型	樹脂加工	電気・電子機器	医療機器	縫製	革製品	キャンピングカー製造	木工	食品加工	酒類製造
------	------	------	----------	------	--------	----	---------	----	------	------	---------	------	----	-----	------------	----	------	------

▲対応可能な技術分野（緑色が対応可能な箇所となります。）

株式会社 光斎

代表者 代表取締役社長 齋藤 幸司
 TEL 0237-53-9820
 FAX 0237-53-9821 E-mail saito@kk-kousai.jp
 住所 〒995-0036 山形県村山市楯岡中町5番20-7号

事業内容・主要生産品目

- 印刷機械部品
- 工作機械部品
- 業務用圧力鍋部品

特長・得意分野

フライス盤加工（一級技能士）及びマシニングセンター加工には自信を持って加工しております。受注から材料調達・機械加工・完品にて納品しております。短納期や量産・小ロットにもお応えしております。



会社概要

資本金：500万円
 創立年月：昭和53年5月
 従業員数：8名



主要取引先

(株)長栄精密（山形市） (株)エツキ（村山市）
 (株)鋳物屋（東根市） (株)太陽機械製作所（寒河江市）



受注形態	
試作・開発対応	
多品種少量品対応	○
量産品対応	○

主要設備

設備名	メーカー名	能力・形式	台数	設備名	メーカー名	能力・形式	台数
立型マシニングセンター	大阪機工	VM5-III (2パレット)	1	石定番	武蔵野精機		1
立型マシニングセンター	大阪機工	VM5-III	2	QM・ハイト	ミットヨ	QMハイト350	1
立型マシニングセンター	大阪機工	VM5-II	1	工具研磨機	飯田鉄工所	GL-350F	1
立型マシニングセンター	大阪機工	VM43R	1	コンプレッサー	三井精機	Z085SR	1
立型マシニングセンター	大阪機工	VM43R-II	1	コンプレッサー	アネスト岩田	CLP37-8.5	1
立型フライス盤	大阪機工	MH2-V	1	コンプレッサー	北越工業	SAS4SD-57	1
立型フライス盤	大阪機工	MH2-V	1	鋸盤	アマダ	HA=250 (自動送り付)	1
立型フライス盤	エツキ	MS-V	1	フォークリフト	トヨタ	GENEO15	1
卓上ボール盤	キラ	KRTG-420	1	三次元測定器	キーエンス	XM-1000/1500	1
卓上ボール盤	日立	BE-360A	1				

- 切削加工
- 精密板金
- 省力設備
- 自動車用部品製造
- 装置製造
- 金型部品加工
- 研磨
- 鉄工・溶接加工
- 塗装
- 樹脂成型
- 樹脂加工
- 電気・電子機器
- 医療機器
- 縫製
- 革製品
- キャンピングカー製造
- 木工
- 食品加工
- 酒類製造

▲対応可能な技術分野（緑色が対応可能な箇所となります。）

コセキセイサクショ 小関製作所

代表者 小関 勝士
 TEL 0237-55-2148
 FAX 0237-55-2449
 住所 〒995-0032 山形県村山市楯岡荒町1-11-2

事業内容・主要生産品目

- 油圧部品
- 印刷機械部品
- 工作機械部品
- 食品機械部品

会社概要

創立年月：昭和39年6月
 従業員数：1名

主要取引先

株明立（東根市）
 オリオン精密株（村山市）
 株オシキリ（神奈川県）
 青木製作所（河北町）
 株タッグ（東根市）



主要設備

設備名	メーカー名	能力・形式	台数
NC複合旋盤	滝澤	TA-25	1
NC旋盤	滝澤	TX-20	1
NC旋盤	滝澤	TC-2	1
NC旋盤	滝澤	TCC-1000	1
面取旋盤	高松	T-800	2
ボール盤			2
投影機	ミットヨ		1

- 切削加工
- 精密板金
- 省力設備
- 自動車用部品製造
- 装置製造
- 金型部品加工
- 研磨
- 鉄工・溶接加工
- 塗装
- 樹脂成型
- 樹脂加工
- 電気・電子機器
- 医療機器
- 縫製
- 革製品
- キャンピングカー製造
- 木工
- 食品加工
- 酒類製造

▲対応可能な技術分野（緑色が対応可能な箇所となります。）

コタニセイサクショ 小谷製作所

代表者 代表 小谷 芳郎
 TEL 0237-55-6838
 FAX 0237-55-6838
 住 所 〒995-0005 山形県村山市櫛山1224-26

事業内容・主要生産品目

- 加工材質：鋳鋼

特長・得意分野

- 鋳鋼（丸物・角物）の粗加工を行っています。
- 単品から小ロット加工に対応します。

会社概要

従業員数：2名
 連絡担当者：小谷 裕二



主要設備

設備名	メーカー名	能力・形式	台数
正面盤（旋盤）	CHUBU KOKI	CLL2000 700×250	2
プラノミラー（フライス盤）	KOTOBUKI INDUSTRY	OPN711 600×750×1800	1
普通旋盤	HAMATU マシンツール		1

- 切削加工
- 精密板金
- 省力設備
- 自動車用部品製造
- 装置製造
- 金型部品加工
- 研磨
- 鉄工・溶接加工
- 塗装
- 樹脂成型
- 樹脂加工
- 電気・電子機器
- 医療機器
- 縫製
- 革製品
- キャンピングカー製造
- 木工
- 食品加工
- 酒類製造

▲対応可能な技術分野（緑色が対応可能な箇所となります。）

ササハラセイサクシヨ
有限会社 笹原製作所

代表者 笹原 謙司
 TEL 0237-56-2411
 FAX 0237-56-2424 E-mail neji118@white.plala.or.jp
 住 所 〒995-0201 山形県村山市大字長善寺585

事業内容・主要生産品目

- 自動車及び建機用ボルト・ナット

特長・得意分野

- 旋盤加工
- 「誠実な対応」で、お客様に喜んで頂ける「モノづくり」をめざしております。



会社概要

資本金：300万円
 創立年月：昭和52年9月
 従業員数：4名

主要取引先

(株)浅川製作所（神奈川県）

生産能力	受注形態	
輸送機器用ボルト、ナット、ピン50000個 φ10～φ150×450L	試作・開発対応	
	多品種少量品対応	○
	量産品対応	○



主要設備

設備名	メーカー名	能力・形式	台数	設備名	メーカー名	能力・形式	台数
NC旋盤	オークマ	LB15	2	NC旋盤	タカマツ	GSL-10H	1
	オークマ	LB300	1	単能機	タカマツ		2
	オークマ	LB250T	1	転造盤	ニッセー	FT10	1
	タカマツ	EX-10	3	ボール盤（卓上）	ニッセー		2
	タカマツ	X-10	1	形状測定機	ミットヨ		1
	タカマツ	X-100	1	粗さ測定機	東京精密		1
	タカマツ	XL-100	1				

切削加工	精密板金	省力設備	自動車用部品製造	装置製造	金型部品加工	研磨	鉄工・溶接加工	塗装	樹脂成型	樹脂加工	電気・電子機器	医療機器	縫製	革製品	キャンピングカー製造	木工	食品加工	酒類製造
------	------	------	----------	------	--------	----	---------	----	------	------	---------	------	----	-----	------------	----	------	------

▲対応可能な技術分野（緑色が対応可能な箇所となります。）

サンコウセイサクシヨ
株式会社 三興製作所 山形工場

代表者 代表取締役 森 寿夫
 TEL 0237-55-5777 URL <http://www.mssanko.co.jp>
 FAX 0237-55-5791 E-mail abe-y@mssanko.co.jp
 住 所 〒995-0004 山形県村山市金谷3-2



ホームページはこちら

スプロケット、ギヤの専門メーカー

事業内容・主要生産品目

- スプロケット ● ギヤ ● タイミングプーリー
- 加工材質：S45C S35C SS400 SCM SUS A2017

特長・得意分野

スプロケットやギヤを材料から製作し販売する、国内でもトップクラスのメーカーです。
 材料からの一貫作業に於いては、業界一の工場と自負しております。



会社概要

資本金：5,500万円
 創立年月：昭和42年2月
 従業員数：53名
 工場規模：敷地21,500㎡・建物7,000㎡
 本社・他拠点：（本社）大阪府岸和田市岸の丘町3-2-55
 （東京営業）東京都荒川区西日暮里5-14-3 サンキエム301
 連絡担当者：生産部長 阿部 利勝

主要取引先

（株）日伝（大阪府） 藤川伝導機（株）（東京都）
 バンドー.I.C.S（株）（大阪府） 椿本興業（株）（東京都）
 高津伝動精機（株）（東京都） 株）ミスミ（東京都）

生産能力	受注形態
材料径 φ17～φ200まで加工可能 主な材料 S35C～、SUS303～、SCM415～	試作・開発対応
	多品種少量品対応 ○
	量産品対応 ○

主要設備

設備名	メーカー名	能力・形式	台数	設備名	メーカー名	能力・形式	台数
NC旋盤	オークマ	LB2500EX II 他	10	ホブ盤	浜井	60SP	2
NC旋盤	森精機	VL-25A I 他	4	全自動歯車測定機	大阪精密機械	CLP-35	1
NC旋盤	滝沢鉄工	TC-200 他	4	自動鋸盤	アマダ	HFA300 他	3
平行2軸型NC旋盤	村田機械	MT20	1	丸ブローチ盤	六郷		2
マシニングセンター	森精機	Dura, Vertical5080	1	丸ブローチ盤	NACHI		1
タッピングセンター	森精機	TV40	4	キーブローチ盤	NACHI		4
ホブ盤	清和鉄工	MS-30 他	7	歯型面取機	先生精機	PLC-101	3
ホブ盤	日本機械	NDP-750 他	5	ギヤバリ取機	サンコー		3
ホブ盤	東京機械	GS-550S 他	2	高周波焼入機	イシイ		2
ホブ盤	三菱重工業	GE20A	2				

切削加工	精密板金	省力設備	自動車用部品製造	装置製造	金型部品加工	研磨	鉄工・溶接加工	塗装	樹脂成型	樹脂加工	電気・電子機器	医療機器	縫製	革製品	キャンピングカー製造	木工	食品加工	酒類製造
------	------	------	----------	------	--------	----	---------	----	------	------	---------	------	----	-----	------------	----	------	------

▲対応可能な技術分野（緑色が対応可能な箇所となります。）

有限会社 サンテックス イサワ

代表者 取締役社長 井澤 孝允
 TEL 0237-54-2426
 FAX 0237-53-8887 E-mail info@3tx-isawa.co.jp
 住所 〒995-0111 山形県村山市大字大久保甲4887

事業内容・主要生産品目

- 自動車部品
- 建設機械部品加工

特長・得意分野

バルブ・ニップル・プラグなどの量産加工が得意で、特殊材（SCM415H・S48C-H引きなど）も加工可能です。



会社概要

資本金：300万円
 創立年月：昭和40年
 従業員数：3名



主要設備

設備名	メーカー名	能力・形式	台数	設備名	メーカー名	能力・形式	台数
LCS250	OKUMA		1	EX12	高松機械		2
LCS-15H	OKUMA		1	EX10	高松機械		1
LB9	OKUMA		4	ビクターン	高松機械		2
X-10	高松機械		2	EM1A	高松機械		1
X-100	高松機械		1	SUGAMI	高松機械		2

切削加工	精密板金	省力設備	自動車用部品製造	装置製造	金型部品加工	研磨	鉄工・溶接加工	塗装	樹脂成型	樹脂加工	電気・電子機器	医療機器	縫製	革製品	キャンピングカー製造	木工	食品加工	酒類製造
------	------	------	----------	------	--------	----	---------	----	------	------	---------	------	----	-----	------------	----	------	------

▲対応可能な技術分野（緑色が対応可能な箇所となります。）

株式会社 スガイ

代表者 代表取締役 菅井 哲也
 TEL 0237-53-2518
 FAX 0237-55-2653 E-mail kk-sugai@palette.plala.or.jp
 住所 〒995-0032 山形県村山市楯岡荒町一丁目11番1号

事業内容・主要生産品目

- 農業機械用部品
- 印刷機械部品
- F A 機器部品
- 油圧部品
- 工作機器部品

特長・得意分野

切断、旋盤、マシニング、研削までの一貫加工を行っています。
 多品種、小ロット、短納期のニーズに応えながら、高品質な製品を目指しており、特に機械部品としての主軸関係加工技術を得意としています。



会社概要

資本金：1,000万円
 創立年月：昭和25年4月
 従業員数：11名
 連絡担当者：社長 菅井 哲也



主要取引先

株山本製作所（東根市）
 株やまびこ（岩手県）
 株斎藤農機製作所（酒田市）
 株太陽機械製作所（寒河江市）
 株パスカル山形（東根市）



主要設備

設備名	メーカー名	能力・形式	台数	設備名	メーカー名	能力・形式	台数
複合CNC旋盤【シャフトシステム】	MAZAK	MULTIPLEX W-200Y φ40×1600mm	1	円筒研削盤	MIYAMOTO	SA-25-751	1
複合加工機	MAZAK	インテグレックス200IV-S	1	芯なし研削盤	大宮製作所	OC-16A	1
複合加工機	MAZAK	インテグレックス100II-S	1	ポリゴンマシン	NITTOKOKI	PL-125	1
CNC複合旋盤	MAZAK	クイックターンネクスサス100II MY	1	センタリングマシン	NITTOKU	6005	1
CNC複合旋盤	MAZAK	クイックターンネクスサス100M	1	転造盤	TSUGAMI	T-ROL6	1
2スピンドルCNC複合旋盤	MAZAK	マルチプレックス610	1	ブローチ盤	NACHI	PD-1	1
NC旋盤	MAZAK	各種	5	投影機	ミットヨ	PJ-H30 QM-Date 200付	1
CNCタッピングマシン	ブラザー	TC225	1	サーフテスト	ミットヨ	SJ-301	1

切削加工	精密板金	省力設備	自動車用部品製造	装置製造	金型部品加工	研磨	鉄工・溶接加工	塗装	樹脂成型	樹脂加工	電気・電子機器	医療機器	縫製	革製品	キャンピングカー製造	木工	食品加工	酒類製造
------	------	------	----------	------	--------	----	---------	----	------	------	---------	------	----	-----	------------	----	------	------

▲対応可能な技術分野（緑色が対応可能な箇所となります。）

株式会社 スズキ

代表者 代表取締役社長 横山 緑
 TEL 0237-55-2524 URL <http://kksuzuki.web.fc2.com/>
 FAX 0237-55-2519 E-mail kksuzuki@ceres.ocn.ne.jp
 住 所 〒995-0005 山形県村山市櫛山4600-46



ホームページはこちら

複合機による加工、センターレスでの超精密研削 64Vチタン、純チタン、インコネイル、各種SUS材、その他多種加工

事業内容・主要生産品目

- 複合機による加工
- センターレスでの超精密研削
- モータースポーツ部品 ● 半導体関連部品
- 油圧建設機械部品 ● 環境関連部品
- 医療器械部品 ● 小型飛行機部品 その他



2017年 要素展展示品



特長・得意分野

- 複合機による加工とセンターレスでの超精密研削
- 24時間稼働が出来る生産ライン
- 少量多品種生産



センターレス研削



F1：小型ジェット機部品（6・4チタン材）

会社概要

資本金：1,000万円
 創立年月：昭和34年5月
 従業員数：20名
 工場規模：敷地4,979.99㎡・建物1,641.51㎡
 本社・他拠点：（東京営業所）東京都板橋区桜川3-13-15-501
 連絡担当者：代表取締役社長 横山 緑

主要取引先

二見屋工業(株)（福島県須賀川市）
 株佐竹製作所（埼玉県草加市）
 株ヤマダコーポレーション（神奈川県相模原市）
 テクノ・モリオカ(株)（長井市）
 株三栄精機製作所（福島県伊達郡）

	受注形態
油圧建設機械部品は50個から500個程度がメイン 弊社の量産部品の数量は1000個程まで 加工品はφ4～φ120×1000L 研磨品はφ4～φ100 片手で持てる範囲の重量と長さまで	試作・開発対応
	多品種少量品対応 ○
	量産品対応

主要設備

設備名	メーカー名	能力・形式	台数	設備名	メーカー名	能力・形式	台数
NC複合加工機	スター精密	KNC32	1	CNC精密旋盤	高松機械	GSL-10	3
NC複合加工機	スター精密	SV-32 SR-32J II	2	マシニングセンター	大隈豊和機械	M-415V	3
NC複合加工機	シチズン時計	L-32	1	マシニングセンター	北村機械	MYCENTER3XD	1
NC旋盤	シチズン時計	L-16-2	1	センターレス	ミクロン精密	MD12・MD12-DC	2
CNC自動盤	シチズン時計	L-16-4	4	センターレス	ミクロン精密	MD450 MD500	2
CNC自動盤	シチズン時計	L-20-8	4	センターレス	ミクロン精密	MD600	1
NC旋盤	大隈鉄工	LB-15 LB300 LB3000EX II	3	パフ研磨機	ミクロン精密	MD400	1
NC旋盤	高松機械	X-10-Hi X-100	9	転造盤	日本精機	FA-10U	1
NC旋盤	高松機械	モニターン	4	テーバー研磨機	ジャグラ	JAG-02	1
CNCターニング旋盤	森精機製作所	SL-15M	2	テーバー研磨機	松澤精工	MZ-3BG-TR	1

切削加工	精密板金	省力設備	自動車用部品製造	装置製造	金型部品加工	研磨	鉄工・溶接加工	塗装	樹脂成型	樹脂加工	電気・電子機器	医療機器	縫製	革製品	キャンピングカー製造	木工	食品加工	酒類製造
------	------	------	----------	------	--------	----	---------	----	------	------	---------	------	----	-----	------------	----	------	------

▲対応可能な技術分野（緑色が対応可能な箇所となります。）

鈴木ネジ切削所

代表者 代表 鈴木 定次
 TEL 0237-54-3269
 FAX 0237-54-3940 E-mail s.neji@hb.tp1.jp
 住所 〒995-0112 山形県村山市大字湯野沢1784-8

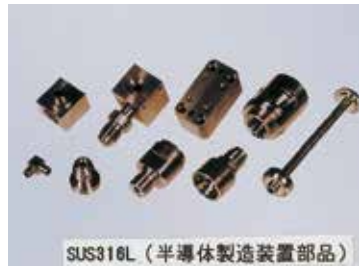
事業内容・主要生産品目

- 各種継手 ●バルブ部品
- 半導体製造装置部品
- 加工材質：一般鋼 非鉄金属
 SUS304・316・316L
 ハステロイC22・C276
 インコネル チタン



特長・得意分野

SUSを中心に難削材の加工を得意としております。



会社概要

創立年月：昭和57年5月
 従業員数：4名



難削材：インコロイ・ハステロイ・チタン・ステンレス・アルミ部品

生産能力	受注形態
各用途部品（切削加工） SUS全般、一般鋼全般、ハステロイインコネル、チタン、非鉄金属 丸材6～六角材8～ 数量50個～	試作・開発対応 ○
	多品種少量品対応
	量産品対応 ○

主要設備

設備名	メーカー名	能力・形式	台数	設備名	メーカー名	能力・形式	台数
NC旋盤	ヤマザキ	マザック スマート200	1	NC旋盤	高松機械	X-10 オートローダー付38φ	1
NC旋盤	高松機械	EX-12 バー材38φ	1	NC旋盤	高松機械	モニターン 二次加工機	1
NC旋盤	高松機械	EX-15 バー材40φ	1	NC旋盤	森精機	SL-15MC	1
NC旋盤	高松機械	EX-20 バー材42φ	1	タッピングセンター	森精機	TV-30	1
NC旋盤	高松機械	X-10 オートバー付 オートローダー付	1	ネジバリ除去バッファ		ネジのバリ返り等を除去する機械	1

切削加工	精密板金	省力設備	自動車用部品製造	装置製造	金型部品加工	研磨	鉄工・溶接加工	塗装	樹脂成型	樹脂加工	電気・電子機器	医療機器	縫製	革製品	キャンピングカー製造	木工	食品加工	酒類製造
------	------	------	----------	------	--------	----	---------	----	------	------	---------	------	----	-----	------------	----	------	------

▲対応可能な技術分野（緑色が対応可能な箇所となります。）

鈴木螺子製作所

代表者 社長 鈴木 正志
 TEL 0237-55-2845
 FAX 0237-48-6185
 住所 〒995-0011 山形県村山市楯岡北町1-1-29

事業内容・主要生産品目

- 特殊ボルト
- ナット
- ニップル
- カラー
- コネクター

特長・得意分野

小物部品加工を得意とし、どんな材質にも対応いたします。小ロット対応可能です。非金属も得意としています。



会社概要

創立年月：昭和56年10月
 従業員数：3名
 工場規模：330㎡・建物183㎡



受注形態	
試作・開発対応	
多品種少量品対応	○
量産品対応	

主要設備

設備名	メーカー名	能力・形式	台数	設備名	メーカー名	能力・形式	台数
NC旋盤	ミヤノ	JNC-35-C165	2	タッピングボール盤	KIRA	KRT-420	1
NC旋盤	ミヤノ	LE-21	1	ターレット旋盤	今井	65型	1
NC旋盤	ミヤノ	LE-01	1	ターレット旋盤	今井	38型	1
NC旋盤	ミヤノ	BNC-34C3	1	旋盤	豊和	6尺	1
単能機	高松	ビッグメリッチ 4形	1	複合機	ミヤノ	BND-51 SY	1
直立ボール盤	吉田	YD2-54	1				

切削加工 (矯正)	精密板金	省力設備	自動車用 部品製造	装置製造	金型 部品加工	研磨	鉄工・ 溶接加工	塗装	樹脂 成型	樹脂 加工	電気・ 電子機器	医療 機器	縫製	革製品	キャン ピング カー 製造	木工	食品 加工	酒類 製造
--------------	------	------	--------------	------	------------	----	-------------	----	----------	----------	-------------	----------	----	-----	------------------------	----	----------	----------

▲対応可能な技術分野（緑色が対応可能な箇所となります。）

セイサクシヨ 有限会社 スズヒロ製作所

代表者 代表取締役 鈴木 洋

TEL 0237-55-7272

FAX 0237-55-6818 E-mail suzuhiro@rondo.ocn.ne.jp

住所 〒995-0014 山形県村山市楯岡鶴ヶ町二丁目6番10号

熟練した職人技により金属の反り・曲りを修整します。

事業内容・主要生産品目

- 金属製品のショットブラスト
- 歪矯正

特長・得意分野

熱処理などで発生した金属製品の歪を真直度1/100mmまでの矯正が可能です。長尺品にも対応致します。

会社概要

資本金：800万円

創立年月：平成5年7月

従業員数：31名

連絡担当者：代表取締役 鈴木 洋



主要取引先

(株)ネツレン・ヒートトリート山形工場（東根市）



- 切削加工
- 精密板金
- 省力設備
- 自動車用部品製造
- 装置製造
- 金型部品加工
- 研磨
- 鉄工・溶接加工
- 塗装
- 樹脂成型
- 樹脂加工
- 電気・電子機器
- 医療機器
- 縫製
- 革製品
- キャンピングカー製造
- 木工
- 食品加工
- 酒類製造

▲対応可能な技術分野（緑色が対応可能な箇所となります。）

セノセイサクシヨ 有限会社 瀬野製作所

代表者 代表取締役 瀬野 義夫
 TEL 0237-54-2525 URL <https://senoseisakusyo2525.com>
 FAX 0237-54-2655 E-mail senoseisakusyo@silver.plala.or.jp
 住 所 〒995-0111 山形県村山市大久保811番地の8号



ホームページはこちら

事業内容・主要生産品目

- 自動車精密部品
- 印刷機械部品
- 自動端子圧着機部品 等
- 加工材質：FC、SC、SUS、AL 等

特長・得意分野

多品種小ロットから量産品まで、あらゆる材料（特に丸材）に対応できます。



会社概要

資本金：500万円
 創立年月：昭和46年4月
 従業員数：9名
 連絡担当者：瀬野 義夫

主要設備

設備名	メーカー名	能力・形式	台数	設備名	メーカー名	能力・形式	台数
マシニングセンター	OKK	PCV-55	1	NC旋盤	TAKISAWA	TC-206J 8インチ	1
複合CNC旋盤	TAKISAWA	TC-3500CM 10インチ	1	NC旋盤	TAKISAWA	TC-2 8インチ	3
複合CNC旋盤	TAKISAWA	TC-350CM 10インチ	2	NC旋盤	TAKISAWA	TX-20 8インチ ローダー付き	2
NC旋盤	TAKISAWA	TC-350 10インチ	1	タッピングマシン	TAKISAWA	MAC-V1	2
NC旋盤	TAKISAWA	TC-30 10インチ	1	フライス盤	OKK	MH-2V	1
NC旋盤	TAKISAWA	TC-3 10インチ	2	フォークリフト	トヨタ		1
NC旋盤	TAKISAWA	TC-2100 8インチ	1	汎用旋盤			1
NC旋盤	TAKISAWA	TC-200 8インチ	1	ボール盤			3
NC旋盤	TAKISAWA	TC-216J 8インチ	1				



▲対応可能な技術分野（緑色が対応可能な箇所となります。）

タイサンツチダセイサクシヨ

株式会社 太産土田製作所

代表者 代表取締役 土田 敦子
 TEL 0237-55-2705 E-mail nishiyama.tt@navy.plala.or.jp
 住所 〒995-0005 山形県村山市大字榭山4600-95

事業内容・主要生産品目

- 電磁ポンプ部品
- アブソーバー部品
- サーミスタ部品
- 農機具部品

特長・得意分野

- 一般材から難削材まで単品及び量産加工が可能です。特に深穴加工を得意としています。
- 安全と健康に配慮し、品質の良い製品を効率よく生産します。



会社概要

資本金：1,000万円
 創立年月：昭和48年5月
 従業員数：9名
 本社・他拠点：（西山工場）村山市大字榭山字西山2977-1
 TEL0237-55-7112 FAX0237-55-7321
 連絡担当者：土田 敦子



主要設備

設備名	メーカー名	能力・形式	台数	設備名	メーカー名	能力・形式	台数
NC自動機	ミヤノ・森		10	ホブ盤			1
NC旋盤	ミヤノ・森		10	ホーニング盤			1
研磨機	ミクロン他		3	カム式自動盤	ミヤノ ミヤノ（自社改造専用機共）		15
転造機			2				
ポリゴン			2	ピーターNC機	シチズン製		3
マシニング（フライス）	ファナック・OKK		2	NC旋盤	シチズン	M32V（M32-4M5）	1

- 切削加工
- 精密板金
- 省力設備
- 自動車用部品製造
- 装置製造
- 金型部品加工
- 研磨
- 鉄工・溶接加工
- 塗装
- 樹脂成型
- 樹脂加工
- 電気・電子機器
- 医療機器
- 縫製
- 革製品
- キャンプギア製造
- 木工
- 食品加工
- 酒類製造

▲対応可能な技術分野（緑色が対応可能な箇所となります。）

タカハシラシセイサクシヨ
高橋螺子製作所

代表者 高橋 勝浩
 TEL 0237-53-3412
 FAX 0237-53-2353
 住 所 〒995-0013 山形県村山市楯岡湯沢9-6

事業内容・主要生産品目

- 自動車部品
- 油圧機械部品

特長・得意分野

バー材からのNC旋盤加工

会社概要

創立年月：昭和36年11月
 従業員数：2名



主要設備

設備名	メーカー名	能力・形式	台数
NC旋盤	ミヤノ	BNJ-34S	1
NC旋盤	ミヤノ	BNA-34S	2
投影機	ミットヨ	PJ300	1



▲対応可能な技術分野（緑色が対応可能な箇所となります。）

タテヤマ 株式会社

代表者 代表取締役 笹原 廣志
 TEL 0237-48-8500
 FAX 0237-48-8501 E-mail tateyama-office-a@air.ocn.ne.jp
 住所 〒995-0042 山形県村山市大字杉島58

満足を提供するお客様の良きパートナー

事業内容・主要生産品目

- 半導体設備機械用部品製作
- 建機・油圧部品製作



特長・得意分野

- 鉄、非鉄（アルミ・ステンレス・真鍮）、樹脂、加工可能です。
- 単品1ヶ～量産品迄対応します。
- 短納期対応を目指しています。
- 材料調達から組立迄可能です。



会社概要

資本金：1,740万円
 創立年月：平成19年6月
 従業員数：5名
 工場規模：敷地850㎡・建物600㎡
 連絡担当者：業務部 押切 亜弓



主要取引先

田村技研工業(株) (鶴岡市)
 (株)植松商会
 東ソー・SMC山形(株) (山形市)
 スリーエムジャパンプロダクツ(株) (東根市)
 (株)登米精巧 (宮城県)
 東北三吉工業(株)
 (株)KSSテクノロジー

生産能力		受注形態	
半導体設備用部品加工	1個～対応	試作・開発対応	○
油空圧用部品加工	量産1000個/月	多品種少量品対応	○
他	御相談 対応	量産品対応	○

主要設備

設備名	メーカー名	能力・形式	台数	設備名	メーカー名	能力・形式	台数
NC旋盤	オークマ	LB400M	1	NCフライス	オークマホーワ	FMR-400	1
NC旋盤	オークマ	LB15	1	汎用フライス盤	オークマ	STMZR	1
NC旋盤	日立	NR23	1	汎用フライス盤	春日	V3	1
NC旋盤	日立	NR15	1	横型フライス盤	遠州		1
汎用旋盤	ツダ	PROS 400×620	1	放電加工機	三菱	M25	1
マシニングセンター	オークマホーワ	MILLAC 438V	1	精形研磨機	黒田	GS-BH3	1
マシニングセンター	OKK	PCV40	1	その他			

切削加工	精密板金	省力設備	自動車用部品製造	装置製造	金型部品加工	研磨	鉄工・溶接加工	塗装	樹脂成型	樹脂加工	電気・電子機器	医療機器	縫製	革製品	キャンピングカー製造	木工	食品加工	酒類製造
------	------	------	----------	------	--------	----	---------	----	------	------	---------	------	----	-----	------------	----	------	------

▲対応可能な技術分野（緑色が対応可能な箇所となります。）

ナトリセイキ 有限会社 名取精機

代表者 代表取締役社長 板垣 寛
 TEL 0237-56-2891
 FAX 0237-56-2890 E-mail natoriseiki@chic.ocn.ne.jp
 住所 〒995-0203 山形県村山市大槇谷地畑570-2

事業内容・主要生産品目

- 印刷機械
- 自動端子圧着装置
- 油圧機械部品

特長・得意分野

量産品を得意としていますが、小ロット多品種生産にも対応出来ます。日々技術力と品質向上に努力し、お客様に喜んでもらえる製品づくりをめざしています。



本社工場



マシニング加工部品



旋盤加工部品

会社概要

資本金：300万円
 創立年月：昭和55年4月
 従業員数：14名
 本社・他拠点：（樽石工場）村山市樽石387
 TEL0237-53-6434 FAX0237-56-2143

主要取引先

（株）エツキ 日本連続端子（株）
 （株）日興製作所 （株）ナチ東北精工
 （株）共栄メカ （株）明山製作所



円筒研磨機φ60×2000mm



汎用旋盤φ560×2000mm

主要設備

設備名	メーカー名	能力・形式	台数	設備名	メーカー名	能力・形式	台数
マシニングセンター	大阪機工	VM-5	10	円筒研磨機	シギヤ精機	GP-30-150A	1
フライス盤	大阪機工	MH-2V	7	円筒研磨機	シギヤ精機	GP-30-200A	1
ボール盤	吉良鉄工所製		5	円筒研磨機	ツガミ	G18	1
切断機	アマダ・津根マシン		3	旋盤	滝沢	TAL560-2000	2
研削盤	岡本工作機械		1	旋盤	滝沢	TAC560-3000F20T	1
円筒研磨機	オークマ	GP-47EX215	1	マイクロハイト	ミットヨ	LH600E	1
円筒研磨機	シギヤ精機	GP-30-60A	2				

切削加工	精密板金	省力設備	自動車用部品製造	装置製造	金型部品加工	研磨	鉄工・溶接加工	塗装	樹脂成型	樹脂加工	電気・電子機器	医療機器	縫製	革製品	キャンピングカー製造	木工	食品加工	酒類製造
------	------	------	----------	------	--------	----	---------	----	------	------	---------	------	----	-----	------------	----	------	------

▲対応可能な技術分野（緑色が対応可能な箇所となります。）

ニッコウセイサクシヨ
株式会社 日興製作所

代表者 代表取締役 安達 貢
 TEL 0237-48-6120 URL <http://www.nikko-y.co.jp>
 FAX 0237-48-6118 E-mail info@nikko-y.co.jp
 住 所 〒995-0005 山形県村山市大字櫛山1224-30



ホームページはこちら

良い品を創意と熱意と人の和で！

事業内容・主要生産品目

- 鋼鉄、アルミニウム、ステンレス、アルミ・鋳物などを切削・研削し金属部品を生産しております。
- 半導体関連部品・産業用縫製関係部品・各種設備関連部品等の製造。



特長・得意分野

- 5軸マシニングセンターを中心として各種切削加工での製品製作。また研磨盤等による研削加工も得意分野となっており、測定機器も充実しております。
- 創業70年以上の技術と、ミシン部品製造で培った技でお客様より喜ばれるものづくりを提供しています。



会社概要

資本金：1,000万円
 創立年月：昭和20年5月
 従業員数：17名
 工場規模：敷地8,188㎡・建物2,245㎡
 連絡担当者：生産管理 課長 門脇 崇宏

主要取引先

JUKI(株) (東京都) JUKI関連会社 (秋田県など)
 (株)石澤製作所 (山辺町) (株)昭特製作所 (宮城県)
 (株)メドテック (山形市)
 (株)ハッピージャパン (山形市)
 MINAテクノロジー(株) (栃木県) 他



生産能力	受注形態	
スライス系加工範囲500×400×150程度以内 旋盤加工範囲 φ30～φ150 L=150程度以内	試作・開発対応	
	多品種少量品対応	○
	量産品対応	○

主要設備

設備名	メーカー名	能力・形式	台数	設備名	メーカー名	能力・形式	台数
5軸マシニングセンター	MAZAK	VARIAxis500	3	CNCタッピングセンター	ブラザー	SPEEDIO 等	6
複合旋盤	MAZAK	INTEGREX200	1	CNCワイヤーカット	SDT	DK7729	1
マシニングセンター	MAZAK	VCS430A	2	立型フライス盤	昭和マシナリー 他	J-M II	2
マシニングセンター	MAZAK	NEXUS410A-II	4	横型フライス盤	日立精機 他	NY15R	3
マシニングセンター	森精機	DuraVertical5060	1	ブローチ盤	不二越	PD-1	1
マシニングセンター	森精機	VM40 III型 等	3	平面研削盤	岡本工作機械	PSG-DX52 等	3
マシニングセンター	森精機	MVジュニア	1	三次元測定機	東京精密	DuraMax	1
ドリルセンター	ファナック	F-01型 等	4	三次元画像測定機	OGP	SMART SCOPE	1

- 切削加工
- 精密板金
- 省力設備
- 自動車用部品製造
- 装置製造
- 金型部品加工
- 研磨
- 鉄工・溶接加工
- 塗装
- 樹脂成型
- 樹脂加工
- 電気・電子機器
- 医療機器
- 縫製
- 革製品
- キャンピングカー製造
- 木工
- 食品加工
- 酒類製造

▲対応可能な技術分野（緑色が対応可能な箇所となります。）

ニットウキコウ
有限会社 日東機工

代表者 代表取締役 渋谷 隆
 TEL 0237-56-3220
 FAX 0237-56-3437 E-mail nittou@ia9.itkeeper.ne.jp
 住 所 〒995-0204 山形県村山市稲下790-1

事業内容・主要生産品目

- 油圧部品組付
- 油圧部品加工

会社概要

資本金：300万円
 創立年月：平成14年5月
 従業員数：3名
 工場規模：敷地2,061㎡・建物355㎡
 連絡担当者：渋谷 隆



主要設備

設備名	メーカー名	能力・形式	台数
NC旋盤	オークマ		2

- 切削加工
- 精密板金
- 省力設備
- 自動車用部品製造
- 装置製造
- 金型部品加工
- 研磨
- 鉄工・溶接加工
- 塗装
- 樹脂成型
- 樹脂加工
- 電気・電子機器
- 医療機器
- 縫製
- 革製品
- キャンピングカー製造
- 木工
- 食品加工
- 酒類製造

▲対応可能な技術分野（緑色が対応可能な箇所となります。）

ヌマザワセイサクショ
沼澤製作所

代表者 沼澤 恵一
TEL 0237-55-7327
FAX 0237-55-0927
住所 〒995-0052 山形県村山市名取172-2

事業内容・主要生産品目

- ステンレス製継手
- 産業部品
- 医療部品
- 光学部品
- 自動車部品
- 半導体関連部品

特長・得意分野

- ステンレス製品等、難削材の精密加工
- 複合NC旋盤による複合全加工（φ10～φ55バー材仕様）
- バー材加工による小ロットから量産品まで幅広く対応します。

会社概要

創立年月：昭和38年9月
従業員数：2名
連絡担当者：沼澤 恵一



主要設備

設備名	メーカー名	能力・形式	台数	設備名	メーカー名	能力・形式	台数
複合NC旋盤	中村留精密	WT-250	1	NC旋盤	エグロ	NUCBOY-8	1
複合NC旋盤	中村留精密	WY-100	1	ベンチレス			2
複合NC旋盤	中村留精密	TW-10MM	2	ボール盤			6
複合NC旋盤	中村留精密	TW-8MM	2	脱脂洗浄機	日伸精機	JW-100	1

切削加工	精密板金	省力設備	自動車用部品製造	装置製造	金型部品加工	研磨	鉄工・溶接加工	塗装	樹脂成型	樹脂加工	電気・電子機器	医療機器	縫製	革製品	キャンピングカー製造	木工	食品加工	酒類製造
------	------	------	----------	------	--------	----	---------	----	------	------	---------	------	----	-----	------------	----	------	------

▲対応可能な技術分野（緑色に対応可能な箇所となります。）

ハシモトコウギョウ 有限会社 橋本工業

- 代表者 代表取締役 布宮 敏勝
- TEL 0237-54-2479
- FAX 0237-54-2336
- 住所 〒995-0112 山形県村山市湯野沢32番地

事業内容・主要生産品目

- 金属精密プレス加工

特長・得意分野

- 金属精密プレス加工、六角穴付加工等を小ロットから量産まで対応いたします。各種試作品も対応可能です。
- 品質・納期・コスト + 柔軟な対応でお客様に満足いただけるように努力しております。

会社概要

資本金：1,000万円
 創立年月：昭和53年11月
 従業員数：3名



主要設備

設備名	メーカー名	能力・形式	台数	設備名	メーカー名	能力・形式	台数
60tプレス	AIDA		5	シャーリング			1
35tプレス	佐藤精工		1	コンタマシン			1
60tプレス	野口プレス		1	平研磨機			1



▲対応可能な技術分野（緑色が対応可能な箇所となります。）

ハヤセイコウ

林精鋼 株式会社 山形営業所

代表者 所長代理 阿部 弘樹
 TEL 0237-55-4830 URL <http://www.hsk-web.jp>
 FAX 0237-55-4831 E-mail hi-abe@hsk-web.jp
 住 所 〒995-0003 山形県村山市本飯田柳堤2486-192



ホームページはこちら

事業内容・主要生産品目

- 自動車
- 建機
- 産業機械
- 油圧

特長・得意分野

- あらゆるニーズを確実に満たす主要製品ラインナップ
- ISO9001 (JQA-QM8721) 取得

会社概要

資本金：2,000万円
 従業員数：40名
 本社・他拠点：（本社）東京都大田区東六郷2-8-3
 （精密加工事業部）TEL 0237-55-7745 / FAX 0237-55-7746
 連絡担当者：（営業所）所長代理 阿部 弘樹



主要設備

設備名	メーカー名	能力・形式	台数	設備名	メーカー名	能力・形式	台数
NC旋盤	オークマ製		8	マシニング	大阪機械製		4
NC旋盤（ローダー仕様）	オークマ製		16	検査設備	ミットヨ製		7
NC旋盤（ロボット仕様）	森精機製		1	検査切断機	三栄鉄工所製		2
NC旋盤（バー仕様）	ミヤノ製		3	切断機	アマダ製		8



▲対応可能な技術分野（緑色が対応可能な箇所となります。）

HARADA

代表者 原田 勇二
 TEL 0237-53-6160
 FAX 0237-53-6164 E-mail haradasyouzou@au.wakwak.com
 住 所 村山市大字名取1567-2

事業内容・主要生産品目

- 産業機械部品 ● 油圧/空圧部品
- 車両部品 ● 検査機器部品

特長・得意分野

マシニング加工を得意とし、試作・単品～少ロット～量産品まで対応致します。一社で完結します。



会社概要

創立年月：2021年9月
 従業員数：9人
 工場規模：敷地：1,260㎡ 建屋：332㎡
 連絡担当者：代表 原田 勇二

主要取引先

プレファクト(株) (東根市) (株)パーツ精工 (埼玉県)
 (株)明立 (東根市) (株)平井システム事業部 (東京都)
 (株)オーゼキ (埼玉県)
 (株)萩原エンジニアリング (埼玉県)



生産能力	
量産試作品～1ヶ～量産：10,000ヶ～15,000ヶ	
手の平サイズ	
一般鋼材、アルミ、SUS	

受注形態	
試作・開発対応	○
多品種少量品対応	○
量産品対応	○

主要設備

設備名	メーカー名	能力・形式	台数	設備名	メーカー名	能力・形式	台数
立形マシニングセンター	OKK	PCV60 (BT-50)	1	縦型汎用フライス盤	OKK	MH2V	2
立形マシニングセンター	OKK	PCV-40 II (自動計測システム・10,000回転)	1	横型汎用フライス盤		#2 #1	各1
立形マシニングセンター	OKK	VM4	1	砥石切断機	黒田		1
立形マシニングセンター	OKK	VM4 III (BT-50)	1	成形研削機	ニッコー		1
立形マシニングセンター	OKK	PCV40	1	ワイヤー放電加工機	西部電機		1
立形マシニングセンター	TAKISAWA	MAC-V40	1	CAD/CAM	キャムタス	たまごwin	2
立形マシニングセンター	TAKISAWA	MAC-V1E	1	工具顕微鏡	NICOM	LEDライト付	2
タッピングセンター	スギノマシン	セルフセンター ターンテーブル付	2	三次元測定	ミットヨ	Crysta-Plus m574	1

- 切削加工
- 精密板金
- 省力設備
- 自動車用部品製造
- 装置製造
- 金型部品加工
- 研磨
- 鉄工・溶接加工
- 塗装
- 樹脂成型
- 樹脂加工
- 電気・電子機器
- 医療機器
- 縫製
- 革製品
- キャンピングカー製造
- 木工
- 食品加工
- 酒類製造

▲対応可能な技術分野（緑色が対応可能な箇所となります。）

フカセセイサクショ 深瀬製作所

代表者 深瀬 俊夫
 TEL 0237-55-3676
 FAX 0237-55-3658
 住 所 〒995-0005 山形県村山市大字榭山4600-86

事業内容・主要生産品目

- コンプレッサー部品
- 産業機械油圧部品
- 加工材質：鋳物、鉄、真鍮、アルミ

特長・得意分野

- 単品～小ロットに対応
- 仕上げ加工

会社概要

創立年月：昭和52年9月
 従業員数：1名



主要設備

設備名	メーカー名	能力・形式	台数	設備名	メーカー名	能力・形式	台数
RAMO旋盤	OKK		1				
旋盤	CHUBU KOKI	LLA1500	1				

切削加工	精密板金	省力設備	自動車用部品製造	装置製造	金型部品加工	研磨	鉄工・溶接加工	塗装	樹脂成型	樹脂加工	電気・電子機器	医療機器	縫製	革製品	キャンピングカー製造	木工	食品加工	酒類製造
------	------	------	----------	------	--------	----	---------	----	------	------	---------	------	----	-----	------------	----	------	------

▲対応可能な技術分野（緑色が対応可能な箇所となります。）

ホソヤセイサクシヨ 有限会社 細矢製作所

代表者 取締役 細矢 昭次
 TEL 0237-54-2421
 FAX 0237-54-2471 E-mail hosoyass@amber.plala.or.jp
 住 所 〒995-0111 山形県村山市大字大久保甲811-10

事業内容・主要生産品目

- 精密小物機械部品

特長・得意分野

- 小物部品全般。φ5～φ35他。丸・六角・四角。
- 加工分野拡大すべく、日々努力し、スキルアップに励みます。お客様のご要望にそうべく、スピーディーな対応を心掛けています。

会社概要

資本金：500万円
 創立年月：昭和43年
 従業員数：6名

主要取引先

（株）長栄精密（山形市）
 （株）小森マシナリー（高島町）
 （株）井上精工（米沢市）
 （株）スズキ（村山市）
 （株）ナチ東北精工（山形市）



生産能力		受注形態	
小物精密機械部品	受注時考慮/月	試作・開発対応	
		多品種少量品対応	○
		量産品対応	○

主要設備

設備名	メーカー名	能力・形式	台数	設備名	メーカー名	能力・形式	台数
NC旋盤	滝沢	TCC2000	1	直立ボール盤	吉田		1
NC旋盤	滝沢	TC200	2	タッピング盤			1
NC旋盤	滝沢	TC20	2	バンドソー	アマダ		1
NC旋盤	滝沢	TC2M II	1	エンドレス			1
NC複合旋盤	滝沢	TYC200-YS	1				

▲対応可能な技術分野（緑色が対応可能な箇所となります。）

有限会社 マエダ

代表者 代表取締役 前田 雄一
 TEL 0237-55-3073 URL <http://www.maeda-ymg.co.jp/pc>
 FAX 0237-55-7656 E-mail info@maeda-ymg.co.jp daisuke@maeda-ymg.co.jp
 住所 〒995-0052 山形県村山市大字名取151-1



ホームページはこちら

事業内容・主要生産品目

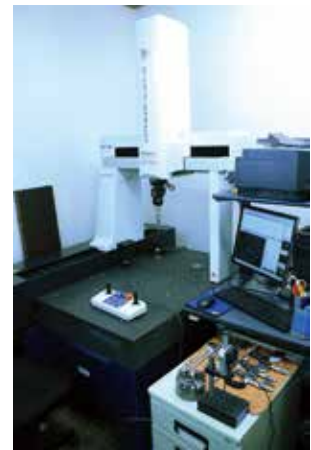
- 建設機械の油圧部品
- 産業用機械部品
(エンジン部品・ノズル部品・油圧部品)
- 農業用部品 (シャフト)

特長・得意分野

- 切削から円筒研削盤を用いての二次加工、また、熱処理までの一貫加工
- 加工サイズはφ5～φ200までと幅広く、1個～5,000個と小ロットから量産まで対応可能です。材料手配から加工（NC複合旋盤・NC旋盤・マシニングセンター・熱処理・円筒研削盤）までの全加工が出来る体制を取っております。



5軸マシニングセンタ



3次元測定機



NC円筒研磨機

会社概要

資本金：300万円
 創立年月：平成4年
 従業員数：20名
 本社・他拠点：(第二工場) 村山市大字名取2656
 連絡担当者：総務 前田

主要設備

設備名	メーカー名	能力・形式	台数	設備名	メーカー名	能力・形式	台数
多軸精密CNC旋盤	Nakamura-Tome	WT-150 II MMY	1	タッピングセンター	brother	TC-S2C	1
複合NC旋盤	Nakamura-Tome	WT150	1	ワイヤーカット	西部電気	TC-227	1
		WT100	1		シギヤ精機	GPS-20 (NC)	1
		TW-20	1	円筒研削盤	JTECT	GL4S (NC)	1
		TCN-2000Y L6	1		ツガミ	GV25 (汎用)	1
	TAKISAWA	TCN-2100CM L6	1	平面研削盤	ブラウン&シャープ	BS-824	2
		TCN-2000CM L6	1		ツガミ	T-ROL6 (5トン)	1
		TC200CM L6	1	バンドソー	アマダ	HM250	1
	MORI SEIKI	SL15	1	汎用フライス	OKK	MH2V	1
NC旋盤	TAKISAWA	TCN2100 L3	3	三次元測定機	Mitutoyo	CRYSTA-APEX S574 (CNC)	2
		TCN2000 L3	1		BH-V507	1	
		TC200 L3	2	真円度測定機	Mitutoyo	RA-1500	1
		TC350	1	粗さ・形状測定機	Mitutoyo	SV-C3100	1
		TC-10	1	投影機	Mitutoyo	PJ-A3000	1
	TC-1	1	硬度計	Akashi	PJ-300	1	
	MORI SEIKI	CL2000	1	CAD CAM	ジェービーエム	AR-10	1
マシニングセンター	OKK	IKEGAI	1	シヨットプラスト	sinto	Mastercam Mill 3D	1
		VM43R	1	フォークリフト	TOYOTA	MY-30	1
		VM4 III	4	5軸マシニングセンター	OKK	GENEO 1.5t	1
		VM4 II	1			VC-X350	1

切削加工	精密板金	省力設備	自動車用部品製造	装置製造	金型部品加工	研磨	鉄工・溶接加工	塗装	樹脂成型	樹脂加工	電気・電子機器	医療機器	縫製	革製品	キャンピングカー製造	木工	食品加工	酒類製造
------	------	------	----------	------	--------	----	---------	----	------	------	---------	------	----	-----	------------	----	------	------

▲対応可能な技術分野（緑色が対応可能な箇所となります。）

株式会社 松岡

代表者 代表取締役社長 松岡 豊
 TEL 0237-55-2811
 FAX 0237-55-7273 E-mail matuoka@mx51.et.tiki.ne.jp
 住 所 〒995-0004 山形県村山市金谷2-1

お客様の心を満たすものづくり

事業内容・主要生産品目

- 油圧部品
- 測定器部品
- 印刷機部品
- 加工材質：SC SCM SUS 真鍮 アルミ
- 測量機部品
- 一般産業機械部品

特長・得意分野

- NC旋盤加工を中心とした切削加工
- 創業以来、旋盤加工を中心に、真心込めたものづくりでお客様の信頼に厚くお応えして参りました。納期厳守はもちろんのこと、最新設備の導入により自動化・省力化を積極的に推進、低コストで確かな品質をお約束いたします。



工場内の様子



マシニングセンター(森精機)



形状測定器(手前)と粗さ測定器



製品例

会社概要

資本金：1,000万円
 創立年月：昭和24年4月
 従業員数：17名
 工場規模：敷地3,279㎡・建物1,656㎡

主要取引先

(株)ナチ東北精工(山形市) (株)長栄精密(山形市)
 三木パワーコントロール(株)(米沢市)
 八千代産業(株)(村山市) (株)トプコン山形(山形市)
 (株)ミットヨ(岐阜県)

主要設備

設備名	メーカー名	能力・形式	台数	設備名	メーカー名	能力・形式	台数
NC旋盤(φ20)	ミヤノ	BNC-20S 他	3	CNCベンチレース	エグロ		1
NC旋盤(φ34)	ミヤノ	BNJ-34S 他	7	横型フライス	平岡鉄工 他		4
NC旋盤(φ42)	ミヤノ	BNJ-42S 他	2	縦フライス	平岡鉄工 他		1
NC旋盤(φ45)	ミヤノ	JNC-45S 他	2	センタレス研磨機	マイクロン	MD-450	1
NC旋盤(φ50)	ミヤノ	LE-22B 他	3	卓上旋盤	江黒鉄工		2
NC旋盤(φ80)	ミヤノ	LE-41 他	2	ボール盤			10
NC旋盤(6インチ)	ミヤノ	LX-06G 他	2	輪郭測定器	ミットヨ	CV-3000S2	1
NC旋盤(8インチ)	ミヤノ	LX-08C 他	2	サーフェスト	ミットヨ	SV-2000N2	1
マシニングセンター	森精機	VS50 他	2	測定顕微鏡	ミットヨ	MF-A1120	1
タッピングセンター	ブラザー他	TC-S2DN 他	5	真円度測定器	ミットヨ	RA-120	1

切削加工	精密板金	省力設備	自動車用部品製造	装置製造	金型部品加工	研磨	鉄工・溶接加工	塗装	樹脂成型	樹脂加工	電気・電子機器	医療機器	縫製	革製品	キャンピングカー製造	木工	食品加工	酒類製造
------	------	------	----------	------	--------	----	---------	----	------	------	---------	------	----	-----	------------	----	------	------

▲対応可能な技術分野（緑色が対応可能な箇所となります。）

マルエイセイサクショ
丸永製作所

代表者 高橋 永悦
TEL 0237-57-2417
FAX 0237-57-2417 E-mail dymwl825@yahoo.co.jp
住所 〒995-0208 山形県村山市富並726-3

事業内容・主要生産品目

- 自動車用部品
- 各種機械部品加工

特長・得意分野

- SKH51～57など刃物の焼入れ前加工を得意としております。
- 少量・多品種生産から量産加工まで対応可能です。



会社概要

創立年月：昭和63年6月

主要取引先

株マイスター（寒河江市）
株北山スチール（寒河江市）



主要設備

設備名	メーカー名	能力・形式	台数	設備名	メーカー名	能力・形式	台数
NCフライス	オオクマ	3V-FC	1	ノコ盤		CRA-300	1
平研	オカモト	200×500	1	コンタマシン		NCC-300	1
刃研	マツザワ		1	ボール盤			3

- 切削加工
- 精密板金
- 省力設備
- 自動車用部品製造
- 装置製造
- 金型部品加工
- 研磨
- 鉄工・溶接加工
- 塗装
- 樹脂成型
- 樹脂加工
- 電気・電子機器
- 医療機器
- 縫製
- 革製品
- キャンピングカー製造
- 木工
- 食品加工
- 酒類製造

▲対応可能な技術分野（緑色が対応可能な箇所となります。）

マルヨシセイサクシヨ
丸善製作所

代表者 瀬野 善文
 TEL 0237-54-3633
 FAX 0237-53-6680
 住所 〒995-0111 山形県村山市大字大久保甲617-4

事業内容・主要生産品目

- ディーゼルエンジン部品
- 油圧部品
- 機械部品

会社概要

連絡担当者：瀬野 善文



主要設備

設備名	メーカー名	能力・形式	台数	設備名	メーカー名	能力・形式	台数
NC旋盤	滝沢	TC-20	1	NC旋盤	オークマ	LB-4000	1
NC旋盤	オークマ	LB-15	2	NC旋盤	オークマ	LB3000EX II	1
NC旋盤	オークマ	LB-9	2	マシニングセンター	オークマ	MB-46	1
NC旋盤	オークマ	LCS-25	1				

- 切削加工
- 精密板金
- 省力設備
- 自動車用部品製造
- 装置製造
- 金型部品加工
- 研磨
- 鉄工・溶接加工
- 塗装
- 樹脂成型
- 樹脂加工
- 電気・電子機器
- 医療機器
- 縫製
- 革製品
- キャンピングカー製造
- 木工
- 食品加工
- 酒類製造

▲対応可能な技術分野（緑色が対応可能な箇所となります。）

メカレィス工業

代表者 代表 矢萩 大介
 TEL 0237-58-2237
 FAX 0237-58-2348
 住所 〒995-0003 山形県村山市大字本飯田98-2

事業内容・主要生産品目

- 自動車、産業部品

特長・得意分野

- 一般材から難削材までの加工
- 量産品を得意としています。

会社概要

創立年月：平成5年4月
 従業員数：2名



生産能力	
φ10～φ42 × L100	
100個～2000個までのロット対応	

受注形態	
試作・開発対応	
多品種少量品対応	○
量産品対応	○

主要設備

設備名	メーカー名	能力・形式	台数	設備名	メーカー名	能力・形式	台数
複合NC旋盤	ミヤノ	BNA-42S (2013年製) φ34まで	1	NC旋盤	ミヤノ	BNA-42S (2022年製) φ34まで(Y軸付)	
	ミヤノ	BNA-42S (2019年製) φ34まで	1				
	マザック	QT-COMPACT (2017年製) φ42まで	1				

切削加工	精密板金	省力設備	自動車用部品製造	装置製造	金型部品加工	研磨	鉄工・溶接加工	塗装	樹脂成型	樹脂加工	電気・電子機器	医療機器	縫製	革製品	キャンピングカー製造	木工	食品加工	酒類製造
------	------	------	----------	------	--------	----	---------	----	------	------	---------	------	----	-----	------------	----	------	------

▲対応可能な技術分野（緑色が対応可能な箇所となります。）

モ ガ ミ ラ シ セ イ サ ク シ ョ

株式会社 最上螺子製作所

代表者 代表取締役 柴田 伸司
 TEL 0237-55-4231
 FAX 0237-55-4843 E-mail mogami.4231@tmt.ne.jp
 住所 〒995-0052 山形県村山市名取3331-46

少ない数から多品種に対応いたします。

事業内容・主要生産品目

- 各種部品の精密切削加工

会社概要

資本金：1,000万円
 創立年月：昭和42年9月
 従業員数：13名



主要設備

設備名	メーカー名	能力・形式	台数	設備名	メーカー名	能力・形式	台数
NC旋盤	森精機		7	切断機	アマダ		2
NC旋盤	滝沢鉄工		6	ターレット38型	今井機械		2
NC旋盤	高松機械		4	ターレット65型	今井機械		2
NC旋盤	中村留		1	直立ボール盤	吉田		1
NC旋盤	日立精機		1	ボール盤	吉良		2
転造盤	ニッセイ		4	立型フライス盤			1
ポリフィズマシン	日藤工機		2	横型フライス盤			1
マシニングセンター	森精機		3	面取旋盤	高松		2
マシニングセンター	ブラザー		1				

切削加工	精密板金	省力設備	自動車用部品製造	装置製造	金型部品加工	研磨	鉄工・溶接加工	塗装	樹脂成型	樹脂加工	電気・電子機器	医療機器	縫製	革製品	キャンピングカー製造	木工	食品加工	酒類製造
------	------	------	----------	------	--------	----	---------	----	------	------	---------	------	----	-----	------------	----	------	------

▲対応可能な技術分野（緑色が対応可能な箇所となります。）

有限会社 モリテクノ

代表者 代表取締役 森 慎吾
 TEL 0237-36-0231
 FAX 0237-36-0232 E-mail mori-tecno@ic-net.or.jp
 住所 〒995-0111 山形県村山市大字大久保寄込3983-1

期待に応える企業有限会社モリテクノ

事業内容・主要生産品目

- 自動車部品加工
 (特殊ボルト・穴角ボルト・フランジナット・特殊ナット・足回り部分など)
- 油圧機械部品 (継手・バルブ・プラグ等)



会社外観

特長・得意分野

- 主に小物精密加工を得意としており、油圧機械の部品や自動車部品などを取り扱っております。
- 当社はあらゆる産業界のニーズに応える特殊ボルト・ナットをSCM435、SK材等を棒材からの切削加工、冷間熱間鍛造品の二次加工をCNC旋盤加工、タップ、ネジ切加工を多品種少量生産に十分対応できる体制にて返品ゼロを目指すなど計画的で合理的な生産体制の強化に全力を注いで顧客の信頼と満足を得る製品を提供し現在のニーズに応えられるように努力しています。
- ISO9001：2015取得



粗さ測定器



製品一例



形状測定器



画像測定器

会社概要

資本金：800万円
 創立年月：平成元年6月
 従業員数：21名
 連絡担当者：森 慎吾

生産能力		受注形態	
●棒材加工 2万個/月 (φ10~φ60 L300まで)		試作・開発対応	
●鍛造品二次加工 2万個/月 (φ10~φ50 L200まで)		多品種少量品対応	○
		量産品対応	○

主要設備

設備名	メーカー名	能力・形式	台数	設備名	メーカー名	能力・形式	台数
CNC旋盤	高松機械	X-10	2	CNC旋盤	森精機	SL-15	1
CNC旋盤	高松機械	X-100	1	CNC旋盤	森精機	CL2000	1
CNC旋盤	高松機械	X-15PLUS	1	ロボット付CNC旋盤	高松機械	X-100など	18
CNC旋盤	高松機械	VIK TURN	1	MC	オークマ	MB-46VAE	1
CNC旋盤	高松機械	J-WAVE	1	単能機	高松機械	ピックメリターなど	17
CNC旋盤	オークマ	LB-9	2	角取り機	日東ポリゴン	PC125	2
CNC旋盤	オークマ	LB-12	1	転造機	ツガミ	R6A	1
CNC旋盤	オークマ	JB-250T	1	投影機	ミットヨ	PJ-2500	1
CNC旋盤	オークマ	LB-300	1	形状測定器	東京精密	CONTOL RECORD 1600D	1
CNC旋盤	オークマ	LCS250	3	粗さ測定器	東京精密	SORECOM 130A	1
CNC旋盤	オークマ	LB-15	1	画像測定器	KEYENCE	IM-6020/IM-6500	1
CNC旋盤	オークマ	LB2000 EX- II	2				



▲対応可能な技術分野（緑色が対応可能な箇所となります。）

ヤチヨサンギョウ 八千代産業株式会社

代表者 代表取締役社長 堀江 秋人
 TEL 0237-55-6521 URL <http://www.yachiyo-sangyou.co.jp/>
 FAX 0237-55-6526 E-mail yamagata@yachiyo-sangyou.co.jp
 住所 〒995-0003 山形県村山市大字本飯田柳堤2486-48



ホームページはこちら

事業内容・主要生産品目

- 油圧精密部品製造
- 油圧バルブ
- 特殊車両部品
- 普通鋳鋼
- 特殊鋳鋼



会社概要

資本金：3,500万円
 創立年月：昭和5年
 従業員数：38名
 本社・他拠点：（本社）
 東京都江東区永代2-19-7



主要取引先

ナプテスコ(株)パワーコントロールカンパニー
 JUKI金属(株) (株)打江精機
 東邦車両(株) 芝浦機械(株)



主要設備

設備名	メーカー名	能力・形式	台数	設備名	メーカー名	能力・形式	台数
複合型CNC旋盤	マザック		2	6尺旋盤	森精機		2
立型マシニングセンター	マザック		1	センターレス研磨機	ミクロン精密		2
横型マシニングセンター	オークマ		1	輪郭形状測定機	ミットヨ		1
NC旋盤	マザック 他		17	真円度測定機	東京精密		1
自動鋸盤	アマダ		1	表面粗さ測定機	東京精密		1
超音波洗浄機	東京超音波		2				

切削加工	精密板金	省力設備	自動車用部品製造	装置製造	金型部品加工	研磨	鉄工・溶接加工	塗装	樹脂成型	樹脂加工	電気・電子機器	医療機器	縫製	革製品	キャンピングカー製造	木工	食品加工	酒類製造
------	------	------	----------	------	--------	----	---------	----	------	------	---------	------	----	-----	------------	----	------	------

▲対応可能な技術分野（緑色が対応可能な箇所となります。）

ヤハギセイサクシヨ 矢萩製作所

- 代表者 代表 矢萩 英樹
- TEL 0237-55-3567
- FAX 0237-55-7063
- 住所 〒995-0054 村山市大字大淀170番地1

お客様ニーズ(品質・低コスト)に応える為、日々努力しています。

事業内容・主要生産品目

- 機械加工
- 油圧部品
- 建機部品
- 自動車部品
- 各種機械部品

特長・得意分野

丸物/角物 パーフィーダー/治具仕様にて材料調達から完成品まで
*量産品に対応致します。



会社概要

創立年月：昭和46年4月
従業員数：5名
工場規模：敷地：2,000㎡ 建屋：600㎡
連絡担当者：代表 矢萩 英樹

主要取引先

マツモトプレジジョン(株) (福島県)
埼玉機器(株) (中山町)
山形螺子工業(株) (村山市)
株サンエー (山形市)
水沢工業(株) (岩手県)
株新庄エレメックス (新庄市)

生産能力	受注形態
材料径：Φ10mm～Φ130mm、角10mm～50mm 油/空圧部品：15,000ヶ/月 機械部品：15,000ヶ/月 主な加工材質：一般鋼材、SUS、7Al、真鍮、六角材にも対応	試作・開発対応
	多品種少量品対応
	量産品対応

主要設備

設備名	メーカー名	能力・形式	台数	設備名	メーカー名	能力・形式	台数
NC旋盤	オークマ	LB8	1	バーNC	森精機	SL150	1
NC旋盤	オークマ	LB15 II MW	1	マシニングセンター	オークマホーク	MILLAC 415V	3
NC旋盤	タカマツ	CX100	1	マシニングセンター	オークマ	MB-46VA	1
バーNC	オークマ	LB3000MYW	2	マシニングセンター	KIRA	APIK-5	1
バーNC	シチズンマシナリー	BNA-42DHY3	2	丸鋸切断機	津根精機	TK5C-50GL	1
バーNC	中村留	TMC15	1	画像測定器	キーエンス	IM6020	1

切削加工	精密板金	省力設備	自動車用部品製造	装置製造	金型部品加工	研磨	鉄工・溶接加工	塗装	樹脂成型	樹脂加工	電気・電子機器	医療機器	縫製	革製品	キャンピングカー製造	木工	食品加工	酒類製造
------	------	------	----------	------	--------	----	---------	----	------	------	---------	------	----	-----	------------	----	------	------

▲対応可能な技術分野（緑色が対応可能な箇所となります。）

有限会社 ヤハギテクミックス

- 代表者 代表取締役 矢萩 隆
- TEL 0237-55-7180
- FAX 0237-55-7181
- 住所 〒995-0052 山形県村山市名取1591-1

事業内容・主要生産品目

- 自動車用部品（パワーステアリング系、ブレーキ系）
- 建設機械部品

特長・得意分野

ISO9000に準じた生産管理体制で、高品質と納期遵守を約束します。



会社概要

資本金：500万円
 創立年月：昭和63年9月
 従業員数：8名

主要取引先

株ムラコシ精工（東京都）
 株青木製作所（神奈川県）
 株村山製作所（村山市）



主要設備

設備名	メーカー名	能力・形式	台数	設備名	メーカー名	能力・形式	台数
NC旋盤	ミヤノ	BNJ42SY	1	NC旋盤	中村留	SC150	1
NC旋盤	ミヤノ	BNA42S	1	NC旋盤	中村留	TMC15	2
NC旋盤	ミヤノ	BNC20T	1	タッピングセンター	ミヤノ	TSV-25	1
NC旋盤	ミヤノ	BNC34S	1	センターレス研磨	ミクロン精密	MD450 他	2
NC旋盤	ミヤノ	BND34S	1	横型フライス	小久保		1
NC旋盤	ミヤノ	LZO1R2	2	コンターレコード	東京精密	1700DX3	1
NC旋盤	中村留	TW-10	1	サーフコム	東京精密	480A	1

切削加工	精密板金	省力設備	自動車用部品製造	装置製造	金型部品加工	研磨	鉄工・溶接加工	塗装	樹脂成型	樹脂加工	電気・電子機器	医療機器	縫製	革製品	キャンピングカー製造	木工	食品加工	酒類製造
------	------	------	----------	------	--------	----	---------	----	------	------	---------	------	----	-----	------------	----	------	------

▲対応可能な技術分野（緑色が対応可能な箇所となります。）

株式会社 山形ヨウチ

代表者 代表取締役 那須 靖彦
 TEL 0237-53-1346 URL <https://yamagatayouchi.amebaownd.com/>
 FAX 0237-53-1376 E-mail seizo@y-youchi.co.jp
 住 所 〒995-0204 山形県村山市大字稲下769-2



ホームページはこちら

顧客のニーズを満たす最良の品質を提供し、地域社会に貢献する。

事業内容・主要生産品目

- 各種精密部品加工（自動車治具部品、各種治具部品加工）
- 加工材質：SS材、SC材、アルミ、ステンレス

特長・得意分野

単品及び試作品から量産品まで顧客のご要望に合わせて、一貫した生産体制をとっております。



会社概要

資本金：250万円
 創立年月：令和3年5月
 従業員数：6名
 連絡担当者：取締役 伊藤 雄治

主要取引先

(株)エツキ（村山市） (株)東根新電元（東根市）
 ニューロング柏(株) ニューロング秋田(株) (株)長栄精密

生産能力		受注形態	
半導体装置部品	200～500個/月	試作・開発対応	○
精密機械部品	200～500個/月	多品種少量品対応	○
		量産品対応	○

主要設備

設備名	メーカー名	能力・形式	台数	設備名	メーカー名	能力・形式	台数
立型マシニングセンター	オークマ	MB-56VA	1	ボール盤	キラ	KRDG=340	2
立型マシニングセンター	オークマ	VK-55 II	1	ボール盤	キラ	KID-420	1
立型マシニングセンター	日立精機	VK-45 II	1	面取り機	JAM	CC02型	1
立型マシニングセンター	オークマ	VK-45	1	ベルトグラインダー	FUJI	502Y	1
立型マシニングセンター	オークマ	MC-40VB	1	ベンチグラインダー	YODOGAW電気	SY-255T	1
平面研削盤	ニッコー	NSG-6HD	1	コンプレッサー	日立精機	OSP-11VAN2	1
成形研削盤	ニッコー	NFG-515H	1	エアータンク	日立精機	HDR-15AX1	1
治具フライス盤	牧野	KPJP-55	1	バンドソー	新ダイワ	RB180FV-HA	1
立フライス盤	日立精機	2MW	1	旋盤			1

切削加工	精密板金	省力設備	自動車用部品製造	装置製造	金型部品加工	研磨	鉄工・溶接加工	塗装	樹脂成型	樹脂加工	電気・電子機器	医療機器	縫製	革製品	キャンピングカー製造	木工	食品加工	酒類製造
------	------	------	----------	------	--------	----	---------	----	------	------	---------	------	----	-----	------------	----	------	------

▲対応可能な技術分野（緑色が対応可能な箇所となります。）

ヤマガタラシコウギョウ

山形螺子工業株式会社

代表者 代表取締役 笠原 正美
 TEL 0237-55-2525 URL <http://www.y-rashi.co.jp>
 FAX 0237-55-5824 E-mail y.rashi@vesta.ocn.ne.jp
 住 所 〒995-0036 山形県村山市楯岡中町4番25号



ホームページはこちら

精密切削加工の高効率生産に挑戦

事業内容・主要生産品目

- 建機油圧部品 ● 空圧機器部品
- 自動車部品等精密部品の機械加工（切削・研磨等）

特長・得意分野

当社は、受注いただきました製品の数量・形状・精度・材質等により六軸自動盤、冷間鍛造（外注）、NC自動盤、1ヶ送りセル生産方式等から、より最適な加工方法を選択し、熱処理（外注）表面処理（外注）までの一貫加工にてQ・C・D全般にわたりお客様より高い評価を得ております。



会社概要

資本金：2,000万円
 創立年月：昭和36年7月
 従業員数：77名
 工場規模：敷地9,597㎡・建物4,617㎡
 連絡担当者：代表取締役 笠原 正美

主要取引先

KYB(株) (神奈川県)
 ナプテスコオートモーティブ(株) (村山市)
 KYB・YS(株) (長野県) ナプテスコ(株) (岐阜県・兵庫県)
 SMC(株) (埼玉県) 横浜ゴム(株) (長野県)

生産能力

油圧部分 40万個/月 (φ8~φ100 × L100)
 空圧部品 10万種/月 (φ8~φ80 × L100)
 プレーキ部品 1万個/月 (φ10~φ60 × L50)

受注形態

試作・開発対応	
多品種少量品対応	○
量産品対応	○

主要設備

設備名	メーカー名	能力・形式	台数	設備名	メーカー名	能力・形式	台数
NC複合自動盤	森精機	ZL-150SMC ~φ42	15	ネジ転造盤	ツガミ	R-15A ~M30	1
CNC旋盤	森精機	CL-1500 ~φ90	47	ネジ転造盤	ニッセー	FA35N ~M6	1
マシニングセンター	森精機	TV-300 ~φ120	10	真円度測定器	小坂製作所	EC-103DA	1
四軸NC旋盤	北川工業	MT4-120 ~φ90	9	形状測定器	東京精密	1700DX3-12	1
六軸自動盤	三菱重工	MRA-32 ~φ32	3	表面粗さ測定器	東京精密	サーコム200A	1
円筒研削機	ジェイテクト	GE3Pi-25	1	画像寸法測定器	キーエンス	1M-6700/6225	1
センタレスグラインダー	ミクロン精密	MD-600III RDT ~φ60	1	デジタルマイクロスコープ	キーエンス	VHX-700F	1
センタレスグラインダー	ミクロン精密	MD-12DC ~φ40	1	ロックウエル硬度計	フューチャテック	FR-1e	1

切削加工	精密板金	省力設備	自動車用部品製造	装置製造	金型部品加工	研磨	鉄工・溶接加工	塗装	樹脂成型	樹脂加工	電気・電子機器	医療機器	縫製	革製品	キャンピングカー製造	木工	食品加工	酒類製造
------	------	------	----------	------	--------	----	---------	----	------	------	---------	------	----	-----	------------	----	------	------

▲対応可能な技術分野（緑色が対応可能な箇所となります。）

有限会社 米倉精工

代表者 代表取締役 米倉 政孝
 TEL 0237-58-2913
 FAX 0237-58-2916 E-mail yonekura-seikou-hiromi@apost.plala.or.jp
 住所 〒995-0001 山形県村山市大字土生田2967-3

単品、大物加工ならお任せ下さい。

事業内容・主要生産品目

- 産業機械部品
- 印刷機部品
- 光学機器部品
- 加工材質：SC、SCM、SKD、SUS、AL、FC 等
- 半導体部品
- 成形ロール
- 製鉄所向け部品

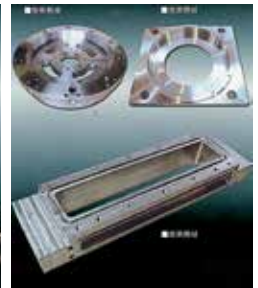


立型マシニングセンター
1000mm×2000mm×800mm



特長・得意分野

- 丸物は最大850φ、長さ2000まで加工します。
- フライスは2000×1000×1000まで加工します。
- 熱処理、ケンマ、表面処理等も対応します。



会社概要

資本金：1,000万円
 創立年月：昭和63年
 従業員数：18名

主要取引先

株太陽工機（新潟県） 大同マシナリー（愛知県）
 東芝機械（神奈川県） 啓装工業（山形県）
 株福島ネオメタル製作所（福島県）

生産能力	受注形態	
その都度ご相談しながらの対応となります。ご確認ください。	試作・開発対応	○
	多品種少量品対応	○
	量産品対応	○



主要設備

設備名	メーカー名	能力・形式	台数	設備名	メーカー名	能力・形式	台数
NC旋盤	大隈	LB15	4	マシニングセンター	大隈	MC-40VB	2
NC旋盤	大隈	LB25	2	マシニングセンター	大隈	MC-46VB	3
NC旋盤	大隈	LB25 II	2	立体マシニング	大隈	MC-50VA	1
NC旋盤	大隈	LB35	1	汎用フライス	OKK	MH2V	1
NC旋盤	大隈	LB45 II	1	横フライス盤		STM-2H	1
NC旋盤	大隈	LB45	1	平面研磨機	岡本	63En	1
マシニングセンター	大隈飽和	MILLAC 761V	1	平面研磨機	岡本	PSG 65DX	1
マシニングセンター	大隈飽和	MILLAC 611V	1	NC内径研磨機	大隈	GI-20N	1
マシニングセンター	大隈飽和	MILLAC 1052V	1	キー溝加工機	宝機械	TK-250NS-S	1
マシニングセンター	大隈	MA-550VB	1	スケールマチック	日立		1

- 切削加工
- 精密板金
- 省力設備
- 自動車用部品製造
- 装置製造
- 金型部品加工
- 研磨
- 鉄工・溶接加工
- 塗装
- 樹脂成型
- 樹脂加工
- 電気・電子機器
- 医療機器
- 縫製
- 革製品
- キャンピングカー製造
- 木工
- 食品加工
- 酒類製造

▲対応可能な技術分野（緑色が対応可能な箇所となります。）

ワタナベセイサクシヨ
株式会社 渡辺製作所

- 代表者 柿崎 和富
- TEL 0237-53-5310
- FAX 0237-53-0180
- 住所 〒995-0052 山形県村山市名取2927-1

事業内容・主要生産品目

- ネジ等

特長・得意分野

BAR材加工



会社概要

資本金：500万円
 創立年月：平成19年11月
 従業員数：1名
 連絡担当者：柿崎 和富



主要設備

設備名	メーカー名	能力・形式	台数
NC旋盤	マザック	QTN100-II MSY	1
NC旋盤	マザック	QTN100-II MS	1
NC旋盤	マザック	SQT100-MS	1

切削加工	精密板金	省力設備	自動車用部品製造	装置製造	金型部品加工	研磨	鉄工・溶接加工	塗装	樹脂成型	樹脂加工	電気・電子機器	医療機器	縫製	革製品	キャンピングカー製造	木工	食品加工	酒類製造
------	------	------	----------	------	--------	----	---------	----	------	------	---------	------	----	-----	------------	----	------	------

▲対応可能な技術分野（緑色が対応可能な箇所となります。）

ケイヒン コウギョウ 京浜パネル工業 株式会社 山形工場

代表者 代表取締役社長 望月 晃
 TEL 0237-54-2711 URL <http://www.keihin-panel.co.jp>
 FAX 0237-54-3625 E-mail kp-yamagata-fact@keihin-panel.co.jp
 住所 〒995-0112 山形県村山市湯野沢3296



ホームページはこちら

京浜パネル工業は、設計、板金、塗装、組立までの一貫した生産システムを有し、高品質な板金加工を提供いたします。

事業内容・主要生産品目

- 電気電子関係筐体（半導体試験装置、電力配電盤、医療検査装置、印刷機操作盤、キオスク端末、通信機器中継器、及び端末等）
- 加工材質：鋼板、処理鋼板、ステンレス、アルミ、銅

特長・得意分野

- 創業が塗装業であり、高品位な塗装が可能。
- 板金の構造設計から請け負う事が可能。構造上の提案も積極的に行い、コストダウンを目指す。設計、板金、塗装、組立（筐体）の一貫生産による短納期、変量生産が可能。
- ISO9001-2008取得(2018.6月 2015年版アップグレード)

会社概要

資本金：5,500万円
 創立年月：昭和37年3月
 従業員数：96名
 工場規模：敷地16,450㎡・建物8,010㎡
 本社・他拠点：（本社）東京都大田区仲池上2-26-13
 連絡担当者：製造部 部長 伊藤 信行



工場全景



3D-CADによる図面展開



ACIES 2512T



プレスブレーキ(バンダー)



塗装



社員集合

主要取引先

(株)アドバンテスト（群馬県） 東芝エネルギーシステムズ(株)（東京都） 小森マシナリー(株)（高島町）
 (株)日立製作所ヘルスケアビジネスユニット（千葉県） (株)エイアンドティー（神奈川県・岩手県）

主要設備

設備名	メーカー名	能力・形式	台数	設備名	メーカー名	能力・形式	台数
生産管理システム	MSI	BTS リアルタイム進捗管理	35	スポット溶接機	パナソニック 他	TRSOOSB2 他	9
SOLID WORKS	SOLID WORKS	3D CAD 設計用3D CAD	2	Tig溶接機	ダイヘン 他	AVP-300 他	7
Sheet Works	アマダ	板金展開用3D CAD	3	半自動溶接機	パナソニック	YD-350GR 他	7
自動プログラム	アマダ	AP100 2次元CAD/CAM	4	カシメ圧入機	ユーロテック	ヘガープレス	1
曲げ解析装置	アマダ	Dr.ABE-Bend	1	被膜化成処理設備	ケミコート	W=1450 L=2500 H=2000	1
		曲げデータ作成全自動CAM		塗装ブース	大気社 他	PLB-6S 他 W=5m	9
パンチ・レーザー複合機	アマダ	ACIES2512T 30t出力4kwサイクルローダ	1	乾燥設備	トリニティー 他	トンネル式 W=1500 L=1500 H=32m	7
レーザー加工機	三菱電機	ML2512VP 出力4kw	1	レーザー測定器	Virtek	LQC1200 1220×1220 精度0.05mm	1
NCタレットパンチプレス	アマダ	EM 他	3				
プレスブレーキ	アマダ	HDS8025 他	14				

切削加工	精密板金	省力設備	自動車用部品製造	装置製造	金型部品加工	研磨	鉄工・溶接加工	塗装	樹脂成型	樹脂加工	電気・電子機器	医療機器	縫製	革製品	キャンピングカー製造	木工	食品加工	酒類製造
------	------	------	----------	------	--------	----	---------	----	------	------	---------	------	----	-----	------------	----	------	------

▲対応可能な技術分野（緑色が対応可能な箇所となります。）

株式会社 サトー精工

代表者 代表取締役社長 佐藤 守夫

TEL 0237-55-3500

FAX 0237-55-5310 E-mail tsuru@jan.ne.jp

住所 〒995-0004 山形県村山市金谷2-5

事業内容・主要生産品目

- 農業機械
- アミューズメント機器
- FA・OA機器
- GS向けサイン及びアメニティ部品

特長・得意分野

- 明治20年の創業から、一世紀余り、長年培った精密板金の技術力とレーザー複合機をはじめとする最新鋭の設備との融合により、高い品質と生産効率を実現し、多品種少量生産、短納期に的確、迅速に対応しています。



工場全景



溶接作業風景



レーザーパンチ複合機



会社概要

資本金：2,000万円

創立年月：昭和48年11月

従業員数：48名

主要取引先

(株)山本製作所 (株)ハッピージャパン
三協立山(株) (株)カドワキカラーワークス

受注形態	
試作・開発対応	○
多品種少量品対応	○
量産品対応	○

主要設備

設備名	メーカー名	能力・形式	台数	設備名	メーカー名	能力・形式	台数
レーザーパンチ複合機	アマダ	EML3510NT	1	スポット溶接機	パナソニック	ID-40ST	1
NTC	アマダ	VIPROSZ358	1	スポット溶接機	パナソニック	マイスポット	2
NTC	アマダ	EMZ3510NT	1	スポット溶接機	パナソニック	YR-350 SD2 他	20
NTC	アマダ	AE-2510NT	1	コーナーシャー	アマダ	CSW-250	1
バンダー	アマダ	HG8025	1	NCタッピング	アマダ	CTS-900	1
バンダー	アマダ	HDS-8025	1	バリ取機	アマダ	DB-610	1
バンダー	アマダ	FαBIII-8025	2	溶接機	パナソニック	VC-700W	1
バンダー	アマダ	RG-125他	10	溶接機	パナソニック	YC-300BP2	5
プレス	アマダ	TPW-200	1	3次元CAD	アマダ	Sheet Works	1
プレス	アマダ	TP-110EX 他	4	CAD-CAM	アマダ	AP-100	2

切削加工	精密板金	省力設備	自動車用部品製造	装置製造	金型部品加工	研磨	鉄工・溶接加工	塗装	樹脂成型	樹脂加工	電気・電子機器	医療機器	縫製	革製品	キャンピングカー製造	木工	食品加工	酒類製造
------	------	------	----------	------	--------	----	---------	----	------	------	---------	------	----	-----	------------	----	------	------

▲対応可能な技術分野（緑色が対応可能な箇所となります。）

フジコウギョウ 不二工業 株式会社

代表者 代表取締役社長 佐藤 浩司

TEL 0237-55-2231 URL <http://www.fujikogyo-kk.co.jp>

FAX 0237-55-4032 E-mail info@fujikogyo-kk.co.jp

住所 〒995-0004 山形県村山市金谷1番地



ホームページはこちら

板金加工～塗装・組立て・梱包までの一貫生産を得意としています。

事業内容・主要生産品目

- 農業機械製品 ● 医療機器
- 厨房機器 ● 高級スチール家具製品
- 加工材質：SPCC SPHC SUS304 SUS430
アルミ 銅

特長・得意分野

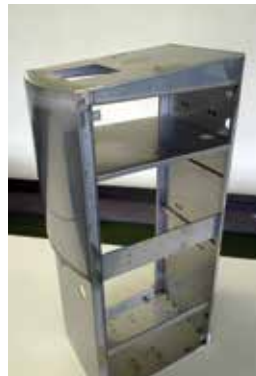
- 当社は、長年培ってきた加工・溶接・仕上げ等の技術をもとに精密板金加工から塗装・組立までの生産体制を整え、試作品の製作から、OEM製品等の製作・組立てまで対応可能です。
- 「お客様の想いを製品に」をモットーに、日々、さらなる技術向上に取り組んでおります。



ステンレスパイプ加工



筐体加工



ステンレス外装カバー



ステンレスストレーナー



電装組立・梱包

会社概要

資本金：6,000万円

創立年月：昭和20年4月

従業員数：84名

工場規模：敷地23,100㎡・建物6,495㎡

連絡担当者：常務取締役 佐藤 誠

主要取引先

(株)山本製作所（天童市） 酒井医療(株)（千葉県）

(株)天童木工（天童市） (株)ナチ東北精工（山形市）

生産能力		受注形態	
鋼材 ～t9.0 4×8板	ステンレス材 ～t6.0 4×8板	試作・開発対応	○
アルミ材 ～t5.0 4×8板	銅材 ～t2.5 4×8板	多品種少量品対応	○
油圧タンク部品 (W400×D290×H259)	250個/月	量産品対応	○

主要設備

設備名	メーカー名	能力・形式	台数	設備名	メーカー名	能力・形式	台数
パンチ・レーザー複合機	AMADA	ACIES2512T 4kw	1	スポット溶接機	ダイヘン他	SLAI45-601 他	13
タレットパンチプレス	AMADA	EMZ3510NT	1	TIG溶接機	パナソニック	YC-300BZ3	10
レーザー加工機	MITSUBISHI	ML2512HV 2kw	1	MAG溶接機	ダイヘン他	WB-M350L	9
レーザー加工機	MITSUBISHI	2512LZP 他 2kw	2	ファイバーレーザー溶接機	AMADA	FLW1500MT	1
プレス	AIDA 他	160t,125t,80t	8	パイプバンダー	太洋	～φ32	3
ペンディング	AMADA	HDS8025NT	8	バリ取り機	エステーリンク	最大ワーク幅1000	1



▲対応可能な技術分野（緑色が対応可能な箇所となります。）

株式会社 エツキ

代表者 代表取締役社長 古澤 勇
 TEL 0237-56-3511 URL <http://www.etsuki.co.jp>
 FAX 0237-56-3510 E-mail info@etsuki.co.jp
 住所 〒995-0204 山形県村山市大字稲下1403-1



ホームページはこちら

高精度の大物鋳物加工から各種産業機械のワンストップメーカーで競技用のフライス盤（工作機械）も手掛けています。目指すは「人間力」を活かしたワンストップのものづくり。

事業内容・主要生産品目

- 各種自動化省力化専用機械・各種産業機械（工作機械、自動車用ハーネス製造装置、食品機械等）の設計・製作・販売

特長・得意分野

- 工作機械の中でも汎用フライス盤は自社ブランド製品です。全国各地の工業高校や職業訓練施設、大手メーカー様に教育訓練用設備として納入しており、技能五輪全国大会の競技用機械に採用されるなど、日本の製造業を陰ながら支えています。
- 設計開発から製造、販売、サービスまでワンストップでのものづくり対応が可能です。特に食品機械（液体充填キャッパー）や自動車製造関連装置（全自動端子圧着機）等は当社の得意分野であり、日本のトップメーカー様と共同開発等をしながら製品開発に挑戦しています。
- ISO9001-2015認証取得



2MFseries汎用フライス盤



機械組立て工程



機械組立て(きさげ)



コンパクト充填&キャッパーシリーズ

生産能力			
最大設備能力	門型MC	X6500 Y3700 Z1000	平面度5~10μ
	横型MC	□1000 X2000 Y1400 Z1250	
		テーブルNC割出	
	立体MC	X2050 Y850 Z700	

受注形態	
試作・開発対応	○
多品種少量品対応	○
量産品対応	○

会社概要

資本金：8,640万円
 創立年月：昭和42年9月
 従業員数：83名
 工場規模：敷地19,138㎡・建物10,206㎡
 本社・他拠点：（東京事務所）川崎市幸区南加瀬二丁目8-2
 （グループ会社）（株）アールテアール 住所同上
 連絡担当者：取締役常務兼営業管理部 部長 小関 隆央

主要取引先

シチズンマシナリー(株) (岩手県)
 (株)ツガミ (新潟県) ミクロン精密(株) (山形県)
 住友電装(株) (三重県) 日本連続端子(株) (山形県)
 (株)モリタ (兵庫県) 関東物産(株) (東京都)
 (株)シンクロン (神奈川県) 日本精工(株) (神奈川県)
 日本トムソン(株) (岐阜県) (株)デンソーFA山形 (山形県)

主要設備

設備名	メーカー名	能力・形式	台数	設備名	メーカー名	能力・形式	台数
門型マシニングセンター	日立精機	VF22-40 他	3	横型フライス盤	日立精機 大阪機工		7
門型マシニングセンター	オークマ	MCR-BIII	1	両頭NCフライス盤	和田機械		2
横型マシニングセンター	安田工業	YBM10T	1	NCフライス盤	大阪機工 エツキ		3
横型マシニングセンター	日立精機	HG1000	1	CNC旋盤	森精機		2
横型マシニングセンター	日立精機	HC500	3		ヤマザキマザック		
横型マシニングセンター	日立精機	HG630 他	8	普通旋盤	滝沢鉄工所 他		8
横型マシニングセンター	大阪機工	HCM600	1	NC平面研削盤	ナガセ 岡本		2
横型マシニングセンター	東台精機	HB800 6PPL	1	平面研削盤	日興 日立精工 他		9
立型マシニングセンター	日立精機		9	成型研削盤	日興 三井 ナガセ		6
立型マシニングセンター	大阪機工		4	円筒研削盤	豊田機工		2
立型マシニングセンター	牧野フライス	GF12/20	1	内面研削盤	山田機工 東洋工業		3
立型フライス盤	日立精機 大阪機工		11	三次元測定機	東京精密	RVF600A	1



▲対応可能な技術分野（緑色が対応可能な箇所となります。）

有限会社 エムテーエス

代表者 代表取締役社長 笹原 俊明
 TEL 0237-52-4450
 FAX 0237-52-4455 E-mail furuse@y-mts.com
 住所 〒995-0204 山形県村山市大字稲下798

熟達の技!! 貴方の構想を装置にします。

事業内容・主要生産品目

- カスタムプレート（6F/6G）製造・販売
- 省力化装置設計・製作
- モールド金型製作・部品加工
- 各種治工具製作 ● 各種精密機器組立

特長・得意分野

- 産業機械装置（省力・自動化）等の機械設計から、部品・組立まで、一貫生産できるシステムを構築しています。
- 多品種小ロットから量産品まで対応しています。
- 材料が平鋼（角材）であれば、殆どの鋼種が常備されており、6F加工の注文に対し、短納期で対応することが可能です。
- ISO9001：2015取得

会社概要

資本金：1,300万円
 創立年月：平成7年4月
 従業員数：64名
 工場規模：敷地1,400㎡・建物990㎡
 本社・他拠点：（湯野沢工場）村山市大字湯野沢3332番地
 TEL 0237-54-3339
 連絡担当者：装置製造部 部長 古瀬 一彦



主要取引先

（株）ユニオンプレート（長野県） グローリーAZシステム（株）（東京都） （株）モリヨシ技研（福島県） （株）太陽工機（新潟県）
 比内時計工業（株）（秋田県）

主要設備

設備名	メーカー名	能力・形式	台数	設備名	メーカー名	能力・形式	台数
縦型マシニングセンター	ヤマザキマザック（株）	VARIAXIS730-X2	1	NC放電加工機	（株）ソディック	PS-EPOC2 他	3
縦型マシニングセンター	ヤマザキマザック（株）	VCN510C-II 510×1050	1	細穴加工機	（株）ソディック	K1C 200×300	1
縦型マシニングセンター	（株）森精機製作所	NVD4000/NV5000 600×600 他	2	NCワイヤーカット加工機	（株）ソディック	AQ535L 350×550	1
縦型マシニングセンター	（株）森精機製作所	CMX800V	1	切断機	（株）アマダ 他	HFA-300 他	8
縦型マシニングセンター	（株）森精機製作所	DuraVertical05060 500×600	1	CNC両頭フライス盤	（株）館田機械 他	HDS430NC 他	3
精密タレット形立フライス盤	（株）静岡鉄工所	VHR-SD 他 300×800 他	2	立型・横型フライス盤	OKK（株） 他	MH-3V 他	6
NCフライス盤	（株）牧野フライス製作所	AVNC-74 400×700	1	面取機	（株）エツキ	CMF-001 他	3
成形研削盤	（株）三井ハイテック	MSG-250M 125×270	1	平面研削盤	（株）岡本工作機械	PGS-84EN 他	3
ラジアルボール盤	（株）東亜機械製作所	TRD1000F	1	スキンパック	（株）タイセイテクノ	SMA-440SR	1
タッピングボール盤	（株）日立工機 他	BT-23L 他	2	三次元測定機	（株）キーエンス	XM-T1200/1500	1

切削加工	精密板金	省力設備	自動車用部品製造	装置製造	金型部品加工	研磨	鉄工・溶接加工	塗装	樹脂成型	樹脂加工	電気・電子機器	医療機器	縫製	革製品	キャンピングカー製造	木工	食品加工	酒類製造
------	------	------	----------	------	--------	----	---------	----	------	------	---------	------	----	-----	------------	----	------	------

▲対応可能な技術分野（緑色が対応可能な箇所となります。）

ナブテスコオートモーティブ株式会社 山形工場

代表者 取締役山形工場長 田中 昭
 TEL 0237-53-3151 URL <https://www.nabtesco-automotive.com/>
 FAX 0237-53-3162
 住所 〒995-0004 山形県村山市金谷5番地の1



ホームページはこちら

安全・安心・快適を追及し、国内外のトラックとバスの進化に貢献していきます。

事業内容・主要生産品目

- 大型商用車用ブレーキ機器
- 乗用車用クラッチ関連機器

特長・得意分野

1937年日本で初めてエアブレーキを製造・販売して以来、自動車のエアブレーキシステムのパイオニアとして常に業界をリードし、「安全・安心・快適の追及」を原点に、積極的な技術開発を推し進め、より高品質な製品の追及に日々取り組んでおります。

- 品質マネジメントシステム
IATF16949-2016（2018年3月取得）
- 環境マネジメントシステム
ISO14001-2015（2018年6月取得）
- 労働安全衛生マネジメントシステム
ISO45001-2018（2021年5月取得）。

会社概要

資本金：4億5千万円
 従業員数：282名
 創立年月：平成21年12月
 本社・他拠点：本社：東京都千代田区平河町二丁目7番9号
 横須賀技術センター：神奈川県横須賀市浦郷町五丁目2931-18
 海外工場：タイ、インド
 販売店：中国
 連絡担当者：管理部 総務課 課長 浦野 武志



モジュールドライバー



ブレーキチャンバー



オペレーティングシリンダー



クラッチマスターシリンダー



エアードライヤー



パーキングブレーキバルブ



オリフィスバルブ

主要取引先

【大型商用車メーカー】いすゞ自動車、日野自動車、三菱ふそうトラック・バス、UDトラックス
 【乗用車メーカー】日産自動車、SUBARU、ダイハツ工業、三菱自動車工業、スズキ自動車

生産能力		受注形態	
油圧クラッチ製品	20万個/月	試作・開発対応	○
エアブレーキ製品	10万個/月	多品種少量品対応	○
		量産品対応	○



▲対応可能な技術分野（緑色が対応可能な箇所となります。）

ニッシンキコウ

日神機工株式会社 山形工場

代表者 工場長代行 佐藤 慶太

TEL 0237-53-3450 URL <http://nissinkiko.co.jp>

FAX 0237-53-3128 E-mail keita.sato@nissinkiko.co.jp

住所 〒995-0004 山形県村山市金谷2-2



ホームページはこちら

事業内容・主要生産品目

- 自動車用機能部品製造
(クラッチ系) (ブレーキ系)
- 運送業務
(自動車関連メーカー)
- 納入代行業務
(自動車関連メーカー)

特長・得意分野

- ブレーキシリンダー部品の高精度加工・焼入れ焼結 難削材の高精度切削加工・大型商用車用ブレーキ機器の組み立て・生産工場へのジャスト・イン・タイム輸送・生産ラインへのかんぱん納入
- ISO9001、ISO14001認証取得
- 技能検定取得者数10名



会社概要

資本金：5,000万円
 創立年月：昭和36年4月
 従業員数：39名
 連絡担当者：管理課 課長 木村 尚

主要取引先

ナプテスコオートモーティブ(株)
 埼玉機器(株) (株)浅川製作所
 サンリット工業(株)

主要設備

設備名	メーカー名	能力・形式	台数	設備名	メーカー名	能力・形式	台数
NC旋盤	タキザワ	TC-100、TC-20 他	12	アーク溶接機	ダイヘン	INVERTER AUTO 350	1
マシニングセンター	ファナック、キラ 他	α-T14、KT-30	28	三次元測定機	東京精密	XYZAX RVF600A	1
ガンドリル	豊城機械	06-043	3	輪郭形状測定器	東京精密	コンタレード1600D-13	1
ホーニング盤	富士ホーニング	D-20	8	表面粗さ測定器	東京精密	SURFCOM 480A-12	1
リーマ盤	エスエス精機	HBJ-1	5	内径粗度測定器	東京精密	SURFCOM 550A	1
バレル研磨機	トップコン	CCL-200FA	1	投影機	ニコン	V-12	1
洗浄機	森合精機	MCH-100K	2	自動ラック倉庫	ダイフク		1

切削加工	精密板金	省力設備	自動車用部品製造	装置製造	金型部品加工	研磨	鉄工・溶接加工	塗装	樹脂成型	樹脂加工	電気・電子機器	医療機器	縫製	革製品	キャンピングカー製造	木工	食品加工	酒類製造
------	------	------	----------	------	--------	----	---------	----	------	------	---------	------	----	-----	------------	----	------	------

▲対応可能な技術分野（緑色が対応可能な箇所となります。）

株式会社 シュトルツ

代表者 取締役社長 後藤 信行
 TEL 0237-53-3771 URL <http://www.stolz.co.jp>
 FAX 0237-53-3770 E-mail stolz@stolz.co.jp
 住所 〒995-0035 山形県村山市中央2-3-10



ホームページはこちら

Quality, Speed and Economy

事業内容・主要生産品目

- 射出成形機の周辺装置の開発及び製造

特長・得意分野

先進のパフォーマンスと確かな実績を誇るシュトルツの製品は、生産の精度と品質を高め、スピードアップを図るとともに、生産コストの低減に貢献する省エネ性、作業の効率化を進める優れた操作性、さらに長期間にわたって安定した性能を発揮できる耐久性をバランスよく兼ね備えています。

- ISO9001 認証取得



会社概要

資本金：1,000万円
 創立年月：平成14年5月
 従業員数：48名（村山工場）
 本社・他拠点：国内：6営業所
 駐在員事務所：インドネシア、ベトナム、フィリピン
 海外現法：STOLZ THAI CO.,LTD.
 STOLZ INC CO.,LTD.
 史托尔兹（上海）機械有限公司



切削加工	精密板金	省力設備	自動車用部品製造	装置製造	金型部品加工	研磨	鉄工・溶接加工	塗装	樹脂成型	樹脂加工	電気・電子機器	医療機器	縫製	革製品	キャンピングカー製造	木工	食品加工	酒類製造
------	------	------	----------	------	--------	----	---------	----	------	------	---------	------	----	-----	------------	----	------	------

▲対応可能な技術分野（緑色が対応可能な箇所となります。）

マツオカ 松岡株式会社 村山工場

代表者 代表取締役社長 清野 力
 TEL 0237-55-2306(代) URL <https://matsuoka-sakata.jp>
 FAX 0237-55-2045 E-mail a_ichimura@matuoka.jp
 住 所 〒995-0042 山形県村山市杉島字前田175-1



ホームページはこちら

事業内容・主要生産品目

- LMガイド
- アクチュエーター
- 光学レンズ

特長・得意分野

- LMガイド、アクチュエーターの組立、光学レンズ加工等、幅広い分野において対応しています。
- ISO9001（2015）認証取得



会社概要

資本金：1億円
 創立年月：明治20年5月
 従業員数：400名（内村山工場160名）
 本社・他拠点：（本社）酒田市字仲町20番地
 （鶴岡工場）鶴岡市大宝寺日本国223-5
 連絡担当者：村山工場 部長 市村 昭夫

主要取引先

THK(株) パナソニック(株)

受注形態	
試作・開発対応	○
多品種少量品対応	○
量産品対応	○



組立工程



光学レンズ



研磨機

主要設備

設備名	メーカー名	能力・形式	台数
研磨機	OKAMOTO	PSG-64	1
研磨機	OKAMOTO	PSG-63	2
研磨機	OKAMOTO	PFG-450	1

切削加工	精密板金	省力設備	自動車用部品製造	装置製造	金型部品加工	研磨	鉄工・溶接加工	塗装	樹脂成型	樹脂加工	電気・電子機器	医療機器	縫製	革製品	キャンピングカー製造	木工	食品加工	酒類製造
------	------	------	----------	------	--------	----	---------	----	------	------	---------	------	----	-----	------------	----	------	------

▲対応可能な技術分野（緑色が対応可能な箇所となります。）

株式会社 ツープラ技研 ギケン

代表者 代表取締役会長 高井 糧
 TEL 0237-55-7378 URL <http://www.twopla.co.jp/>
 FAX 0237-55-7379 E-mail twopla@giga.ocn.ne.jp
 住 所 〒995-0005 山形県村山市櫛山1224-28



ホームページはこちら

極小ものづくりにて社会に貢献します。

事業内容・主要生産品目

- エンプラ金型、特にコネクター・スイッチ等の精密密金型の部品加工
- 加工材質：PD613、ELMAX、HPM31等

特長・得意分野

エンプラ金型部品製作をメインに、精密機械を使用し、職人技による卓越した技術により、各種の最小立体形状を1ミクロン単位の精度で、加工することが可能です。



エンプラ金型・コネクター・スイッチ等の精密密金型部品

会社概要

資本金：2,000万円
 創立年月：平成2年6月
 従業員数：17名
 工場規模：敷地2,100㎡・建物225.24㎡
 連絡担当者：取締役社長 深瀬 嘉広

主要取引先

コネクターメーカー 及び エンプラ金型メーカー

主要設備

設備名	メーカー名	能力・形式	台数	設備名	メーカー名	能力・形式	台数
成形研削盤	三井ハイテック	200M	12	NCフライス	エンシュウ	2NR-B	1
成形研削盤	アマダ	SG-45FE	1	マシニングセンター	大隈・豊和	MILLAC415V	1
CNC平面研削盤	岡本工作	450DXNC	1	マシニングセンター	牧野フライス	V22	1
CNC平面研削盤	長島精工	NAS415CNC	1	マシニングセンター	ソディック	UH430L	1
平面研削盤	日興機械	NSG6H	1	CAD/CAM	Vero・KURAKI	Visi (2D/3D) MYPAC (2D/3D)	3
放電加工機	牧野フライス	EDGEI,EDNC32	6	工具顕微鏡	ニコン	MMII、MM40、MM400	4
放電加工機	三菱電機	EA8PM	2	工具顕微鏡	三豊	TM-100	1
放電加工機	ソディック	APIL (Premium)	1	投影機	ニコン・三豊	PJ311、V-12BDG	2
ワイヤーカット	ソディック	AQ325L,AP200L (油仕様)	2	デジタルマイクロ	ニコン	ME501A、MF501	20
細穴加工機	ソディック	KIC,KIBL	2	プロファイアル	ワシノ	GLS-250C	1

切削加工	精密板金	省力設備	自動車用部品製造	装置製造	金型部品加工	研磨	鉄工・溶接加工	塗装	樹脂成型	樹脂加工	電気・電子機器	医療機器	縫製	革製品	キャンピングカー製造	木工	食品加工	酒類製造
------	------	------	----------	------	--------	----	---------	----	------	------	---------	------	----	-----	------------	----	------	------

▲対応可能な技術分野（緑色が対応可能な箇所となります。）

ケンマコウギョウ アコウ研磨工業

代表者 代表 阿部 廣悦

TEL 0237-56-2336

FAX 0237-56-2336

住所 〒995-0204 山形県村山市大字稲下1111-15

事業内容・主要生産品目

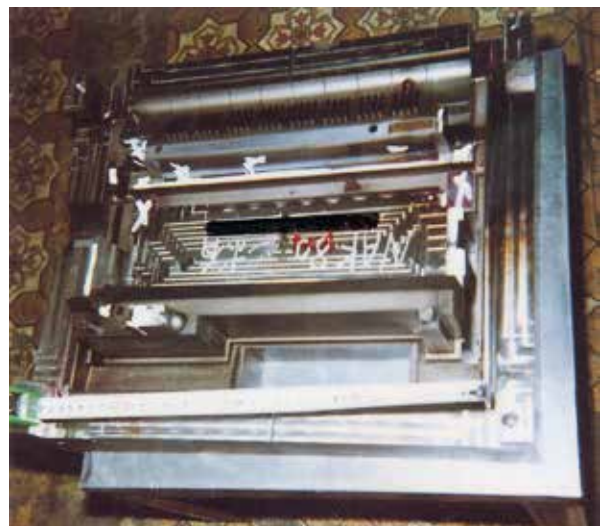
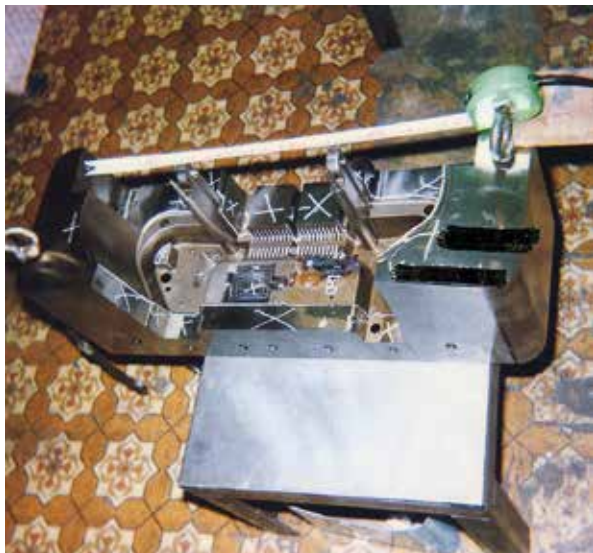
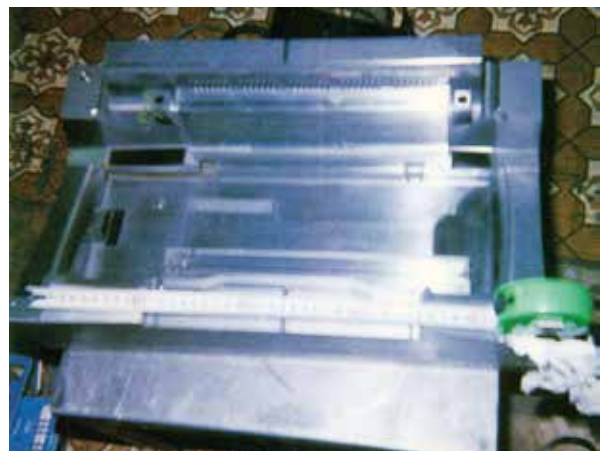
- プラスチック金型等のミガキ加工

特長・得意分野

- 放電金型の荒ミガキ加工及び鏡面ミガキ加工
- プレス金型等（2tまで）のミガキ加工も対応可能です。お客様の要望に応えられる品質、納期、コスト実現を目指しております。

会社概要

創立年月：平成6年6月



切削加工	精密板金	省力設備	自動車用部品製造	装置製造	金型部品加工	研磨	鉄工・溶接加工	塗装	樹脂成型	樹脂加工	電気・電子機器	医療機器	縫製	革製品	キャンピングカー製造	木工	食品加工	酒類製造
------	------	------	----------	------	--------	----	---------	----	------	------	---------	------	----	-----	------------	----	------	------

▲対応可能な技術分野（緑色が対応可能な箇所となります。）

イシイセイケン 石井精研

- 代表者 代表 石井 忠弘
- TEL 0237-52-0062
- FAX 0237-52-0063
- 住 所 〒995-0035 山形県村山市中央二丁目2番50号

0.001までの超精密成形研磨加工

事業内容・主要生産品目

- モールド金型部品
- プレス金型部品
- アプリケーター部品
- 精密治具部品
- 専用機部品

特長・得意分野

各種分野問わず、あらゆる全ての機械部品に対応します。

会社概要

従業員数：1名
 創立年月：平成3年10月
 工場規模：敷地717㎡・建物162㎡

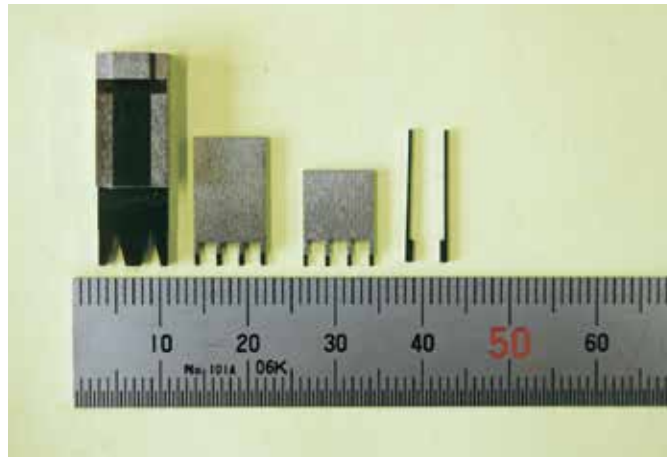
主要取引先

(株)マイスター（寒河江市）
 (株)共栄メカ（村山市）
 (株)光輪精工（東根市）
 (株)三興製作所山形工場（村山市）
 サンフウ精密(株)（山形市）
 米沢放電工業(株)（米沢市）

生産能力	受注形態	
単品から100個前後の個数まで 寸法 ～100×250×250まで	試作・開発対応	○
	多品種少量品対応	○
	量産品対応	

主要設備

設備名	メーカー名	能力・形式	台数
成型研削盤	三井ハイテック		2
平面研削盤	岡本工業	PSG52EN	1
万能投影機	ニコン	V16E	1





▲対応可能な技術分野（緑色が対応可能な箇所となります。）

ウ エ マ ツ セ イ ケ ン コ ウ ギ ョ ウ シ ョ

有限会社 植松精研工業所

- 代表者 代表取締役 植松日出夫
- TEL 0237-55-4762
- FAX 0237-55-0920
- 住 所 〒995-0033 山形県村山市楯岡新町三丁目26-50

事業内容・主要生産品目

- 自動車部品
- 工業機械部品等の研磨加工

特長・得意分野

円筒研削盤作業一級技能取得

会社概要

資本金：600万円
 創立年月：昭和57年6月
 従業員数：5名



主要設備

設備名	メーカー名	能力・形式	台数	設備名	メーカー名	能力・形式	台数
円筒研削盤	JTEKT	GOP32×100	3	平面研削盤	岡本工作機械	52AN 500×200×300	1
平面研削盤	岡本工作機械	105DX 1000×500×300	1	成型研削盤	三井ハイテック	MSG-200M 270×120×200	1
平面研削盤	岡本工作機械	84DX 800×400×300	1	画像寸法測定器	KEYENCE	IM6225	1
平面研削盤	岡本工作機械	64DX 600×400×200	1	投影机	MITUTOYO	PJ-A3000	1
平面研削盤	岡本工作機械	63DX 600×300×200	1	デジマイクロ	SONY	MF-501	2
平面研削盤	岡本工作機械	52DX 500×200×250	1	デジマイクロ	SONY	MF-1001	2

- 切削加工
- 精密板金
- 省力設備
- 自動車用部品製造
- 装置製造
- 金型部品加工
- 研磨
- 鉄工・溶接加工
- 塗装
- 樹脂成型
- 樹脂加工
- 電気・電子機器
- 医療機器
- 縫製
- 革製品
- キャンピングカー製造
- 木工
- 食品加工
- 酒類製造

▲対応可能な技術分野（緑色が対応可能な箇所となります。）

オクヤマヨウセツコウギョウ
奥山溶接工業

- 代表者 奥山 典雄
- TEL 0237-58-2699
- FAX 0237-58-2699
- 住 所 〒995-0003 山形県村山市大字本飯田308

事業内容・主要生産品目

- 医療機器部品
- 両替機部品
- 加工部品 他

特長・得意分野

0.5tまでの溶接可能

会社概要

従業員数：1名



主要設備

設備名	メーカー名	能力・形式	台数
アルゴン溶接機		300T	
半自動溶接機		350T	

切削加工	精密板金	省力設備	自動車用部品製造	装置製造	金型部品加工	研磨	鉄工・溶接加工	塗装	樹脂成型	樹脂加工	電気・電子機器	医療機器	縫製	革製品	キャンピングカー製造	木工	食品加工	酒類製造
------	------	------	----------	------	--------	----	---------	----	------	------	---------	------	----	-----	------------	----	------	------

▲対応可能な技術分野（緑色が対応可能な箇所となります。）

タカハシヨウセツコウギョウ

有限会社 高橋溶接工業

- 代表者 代表取締役 高橋 芳行
- TEL 0237-55-2607
- FAX 0237-55-2607
- 住 所 〒995-0024 山形県村山市楯岡笛田二丁目18-23

事業内容・主要生産品目

- 精密機械部品
- 油圧部品

特長・得意分野

- 各種金属溶接
- 品質保証、納期厳守を心掛け、信用、安心をお届けする。

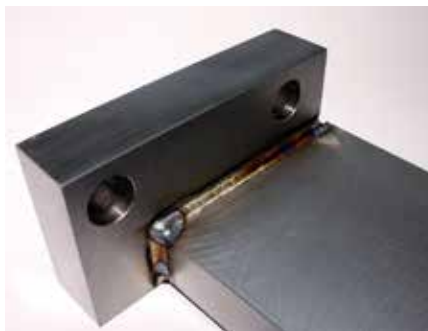


会社概要

資本金：300万円
 創立年月：昭和45年
 従業員数：2名

主要取引先

株エツキ（村山市）	株共栄メカ（村山市）
株明立（村山市）	株山形共和電業（東根市）
山形イハラ株（東根市）	日本連続端子株（天童市）



TIG溶接・スポット溶接・NCスタット溶接

主要設備

設備名	メーカー名	能力・形式	台数
サイリスタ制御交直両用溶接機		YC-300 TWSP-4	
TIG溶接用交直両用溶接機		AVP-300 (S-2)	
CO ₂ MAG PANA STAR半自動溶接機		YD-350RF	
旋盤	TAKISAWA		
ボール盤	ASHINA		

切削加工	精密板金	省力設備	自動車用部品製造	装置製造	金型部品加工	研磨	鉄工・溶接加工	塗装	樹脂成型	樹脂加工	電気・電子機器	医療機器	縫製	革製品	キャンピングカー製造	木工	食品加工	酒類製造
------	------	------	----------	------	--------	----	---------	----	------	------	---------	------	----	-----	------------	----	------	------

▲対応可能な技術分野（緑色が対応可能な箇所となります。）

ムラオカテッコウシヨ 村岡鉄工所

代表者 村岡 淳一
 TEL 0237-55-2684
 FAX 0237-55-2712 E-mail muraoka@aiores.ocn.ne.jp
 住 所 〒995-0022 山形県村山市楯岡馬場16-6

ココにしか無い面白いモノやってる庶民的工場！

事業内容・主要生産品目

- フレーム、架台
- ブラケット
- 小物曲げ加工
- スツール等板金製缶

特長・得意分野

- ワンオフ・試作品など
- アルミ脚立、スノーダンプ修理

会社概要

創立年月：昭和51年
 従業員数：3名
 工場規模：敷地270㎡・建物210㎡
 連絡担当者：村岡 淳一

主要取引先

(株)シュトルツ (村山市) (株)共栄メカ (村山市)
 (有)エムテーエス (村山市) 不二工業(株) (村山市)
 バンテック(株) (村山市) (株)三興製作所 (村山市)
 (株)ヤマガタ共同 (村山市) 技研(株) (山形市)
 (株)スカイパスコ (天童市) (株)FRPウエマツ (東根市)
 (株)ひるなり家具 (東根市)
 モトスポーツサトウ (村山市)



生産能力	受注形態	
ブラケット、架台フレーム (1t未満)	試作・開発対応	○
	多品種少量品対応	○
	量産品対応	

主要設備

設備名	メーカー名	能力・形式	台数	設備名	メーカー名	能力・形式	台数
半自動溶接機	パナソニック		3	クリーンカッター	ショウワ		1
TIG溶接機	ダイヘン		2	ベンダー	アマダ		1
スポット			1	ボール盤	日立		4
エンジンウエルダー	シンダイワ		1	プラズマ切断機	ダイヘン		1
シャーリング	アイザワ		1	コンターマシン			1
メタルソー	日立		1	コンプレッサー			1

切削加工	精密板金	省力設備	自動車用部品製造	装置製造	金型部品加工	研磨	鉄工・溶接加工	塗装	樹脂成型	樹脂加工	電気・電子機器	医療機器	縫製	革製品	キャンピングカー製造	木工	食品加工	酒類製造
------	------	------	----------	------	--------	----	---------	----	------	------	---------	------	----	-----	------------	----	------	------

▲対応可能な技術分野（緑色が対応可能な箇所となります。）

株式会社 **伸和コーティング**

代表者 代表取締役 平山 伸和
 TEL 0237-42-4355 URL <http://www.shinwa-ct.co.jp/>
 FAX 0237-42-4366 E-mail soumu@shinwa-ct.co.jp
 住 所 〒995-0111 山形県村山市大久保3987-1



ホームページはこちら

金属製品に「輝」を与え、塗装ひとすじ真心こめて！

事業内容・主要生産品目

- 金属焼付塗装

特長・得意分野

- 金属製品の小物から大物まで、各種メラミン樹脂からフッ素樹脂まで、平滑塗装から模様塗装まで、溶剤塗装から粉体塗装まで幅広く対応できます。
- 最近では管理面の充実を図り、客先からの要望に応じています。



本社工場



真室川工場



東北最大級の焼付乾燥炉



大物塗装ライン



小物塗装ライン

会社概要

資本金：1億7,300万円
 創立年月：昭和61年4月
 従業員数：57名
 工場規模：敷地9,845㎡・建物6,139㎡
 本社・他拠点：最上郡真室川町川ノ内720
 連絡担当者：総務部長 後藤 浩樹

主要取引先

(株)ツガワ（岩手県） (株)光洋（山形県）
 三和シャッター工業(株)（東京都）

受注形態	
試作・開発対応	
多品種少量品対応	○
量産品対応	○

主要設備

設備名	メーカー名	能力・形式	台数	設備名	メーカー名	能力・形式	台数
前処理ライン	本社工場		1	前処理ライン	真室川工場		1
大物塗装ライン1			2	小物塗装ライン			2
大物塗装ライン2			1				
小物塗装ライン			1				

切削加工	精密板金	省力設備	自動車用部品製造	装置製造	金型部品加工	研磨	鉄工・溶接加工	塗装	樹脂成型	樹脂加工	電気・電子機器	医療機器	縫製	革製品	キャンピングカー製造	木工	食品加工	酒類製造
------	------	------	----------	------	--------	----	---------	----	------	------	---------	------	----	-----	------------	----	------	------

▲対応可能な技術分野（緑色が対応可能な箇所となります。）

タテオカブッサン 楯岡物産 株式会社

代表者 代表取締役 檜山 智子
 TEL 0237-55-2436 URL <http://www.tateokabussan.co.jp>
 FAX 0237-55-6128 E-mail tateoka@tateokabussan.co.jp
 住 所 〒995-0036 山形県村山市楯岡中町4番5号



ホームページはこちら

お客様のニーズに“包む心”でお応えします。

事業内容・主要生産品目

- プラスチック成形品 ● 紙器
- 折り箱
- 加工材質：APET、PP、HIPS 他

特長・得意分野

- 工業用部品・食品・雑貨用品を包装するプラスチック製容器等を製造しております。また、最新の設備と高度な技術を駆使して、大量生産はもとより小ロットにも対応できる体制を構築し、高品質の製品を提供しております。
- ISO9001認証取得



本社 社屋



第4工場

会社概要

資本金：3,200万円
 創立年月：昭和21年6月
 従業員数：42名
 工場規模：敷地11,325㎡・建物5,987㎡
 本社・他拠点：パッケージショップブッサン：
 村山市楯岡新町一丁目8-6
 連絡担当者：総務部 部長 遠藤 光彦

主要取引先

(株)オザギ (東京都)
 (株)JSPパッケージング (東京都)
 (有)新杵屋 (米沢市)
 旭洋(株) (東京都)
 スリーエムジャパンプログラックス(株) (東根市)
 KISCO(株) (大阪府)



工業用部品・食品トレー



ロールシート連続真空圧空成形機

主要設備

設備名	メーカー名	能力・形式	台数	設備名	メーカー名	能力・形式	台数
圧空・真空シャトルシステム	(株)トーコー		1	自動油圧裁断機	(株)トーコー		5
連続圧空真空成形機	(株)浅野研究所		2	油圧裁断機	(株)トーコー 他		9
熱板圧空成形機	(株)トーコー 他		3	接着剤自動塗布機	(株)東北技研		3
真空成形機	(株)浅野研究所 他		4	三方折り曲げ機	小林技研工業(株) 他		2

切削加工	精密板金	省力設備	自動車用部品製造	装置製造	金型部品加工	研磨	鉄工・溶接加工	塗装	樹脂成型	樹脂加工	電気・電子機器	医療機器	縫製	革製品	キャンピングカー製造	木工	食品加工	酒類製造
------	------	------	----------	------	--------	----	---------	----	------	------	---------	------	----	-----	------------	----	------	------

▲対応可能な技術分野（緑色が対応可能な箇所となります。）

マツモト

松本レジン 株式会社 山形事業所

- 代表者 代表取締役社長 松本 裕樹
- TEL 0237-55-7701
- FAX 0237-55-7712
- 住所 〒995-0052 山形県村山市名取1423-1

元気で明るい女性が多い職場です。

事業内容・主要生産品目

- 工業部品の企画・設計・製作
- 樹脂成形
- 工業用部品

特長・得意分野

立案段階から参加する為、設計・製造・組立てに自社のノウハウを活かす事が可能であり、トータルでお手伝いすることが可能です！

会社概要

資本金：1,600万円
 創立年月：昭和38年4月
 従業員数：77名
 本社・他拠点：（本社）東京都品川区東大井2-5-15
 （第二工場）
 〒995-3775 東根市大字野田813-1
 連絡担当者：事業部 佐藤 幸子

主要取引先

スリーエムジャパン(株)（東京都）
 スリーエムジャパンプロダクツ(株)（東根市）
 北日本電線(株)（宮城県）



受注形態	
試作・開発対応	○
多品種少量品対応	○
量産品対応	○



▲対応可能な技術分野（緑色が対応可能な箇所となります。）

有限会社 結城製作所

代表者 代表取締役 結城 昇二
 TEL 0237-55-6715 URL <http://yuukiseisakusho.com>
 FAX 0237-55-6714 E-mail kanrika@yuukiseisakusho.com
 住所 〒995-0052 山形県村山市名取3316-62



ホームページはこちら

創意工夫でものづくりを進化させ、高品質の製品を提供します。

事業内容・主要生産品目

- プラスチック射出成形及び樹脂切削
- カメラ鏡筒部品・産業用部品等
- 各種インサート成形 他
- 加工材質：PP、PE、PC、PBT、POM、PPS 他

特長・得意分野

- 横型射出成形機には、全台オートストッカーを導入しており省人化・コストダウンなどの効果が発揮出来ております。また、弊社では縦型射出成形機を複数台所有しております。
- 省人化を進めており自動インサート成形機で24時間稼働しております



工場外観



工場内全体



会社概要

資本金：1,100万円
 創立年月：昭和51年2月
 従業員数：15名
 工場規模：敷地3,400㎡・建物700㎡
 連絡担当者：専務取締役 高橋 紘生

主要取引先

県外
 (株)北上エレメック 賛友精機(株) 大東精密(株)
 県内
 三木プーリ米沢(株) 山形化成(株)
 東金工業(株) リョウケ(株) 他県内外数社 順不同

主要設備

設備名	メーカー名	能力・形式	台数	設備名	メーカー名	能力・形式	台数
射出成形機（横型）	日精樹脂	220t	1	射出成形機（縦型）	日本製鋼	70t	1
射出成形機（横型）	東洋機械	180t	1	プレス	アマダ	TP-35C-X2	1
射出成形機（横型）	住友重機械	50t～100t	7	NC旋盤	テクノワシノ	LG-7	1
射出成形機（横型）	名機製作所	100t	2	NC旋盤	タカハシ機械	MINISTAR-L00	1
射出成形機（横型）	東芝機械	40t	2	全自動測定器	OGP	SMART SCOPE ZIP 250S	1
射出成形機（縦型）	ニイガタマシン	30t～100t	6	画像測定器	キーエンス	IM-6000	1



▲対応可能な技術分野（緑色が対応可能な箇所となります。）

株式会社 リョウケ

代表者 代表取締役 早川 國好
 TEL 0237-56-3610 URL <https://ryoke.co.jp>
 FAX 0237-56-3636 E-mail info@ryoke.co.jp
 住 所 〒995-0204 山形県村山市稲下1580-12



ホームページはこちら

事業内容・主要生産品目

- 各種プラスチック工業部品製造
- 各種プラスチック家庭用品製造・販促用品
- 各種プラスチック水泳コースロープ
- ISO9001 医療機器製造許可 許可番号06BZ200008
- プラスチック成形（射出成形作業）1級技能者有



会社概要

資本金：3,000万円
 創立年月：昭和45年1月
 従業員数：35名
 工場規模：敷地5,049㎡・建物1,790㎡
 本社・他拠点：（本社）埼玉県川口市榛松691-3
 連絡担当者：山形工場 常務取締役兼工場長 早川 悦生



主要設備

設備名	メーカー名	能力・形式	台数
中空成形機		40m/m~75m/m	15
射出成型機		50ton~220ton	9

切削加工	精密板金	省力設備	自動車用部品製造	装置製造	金型部品加工	研磨	鉄工・溶接加工	塗装	樹脂成型	樹脂加工	電気・電子機器	医療機器	縫製	革製品	キャンピングカー製造	木工	食品加工	酒類製造
------	------	------	----------	------	--------	----	---------	----	------	------	---------	------	----	-----	------------	----	------	------

▲対応可能な技術分野（緑色が対応可能な箇所となります。）

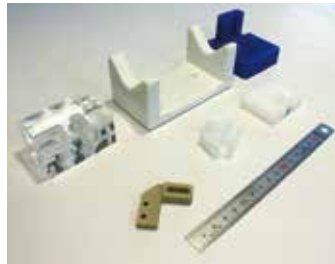
ジョウナンギケンコウギョウ

城南技研工業 株式会社

代表者 代表取締役 信田 剛紀
 TEL 0237-53-1650
 FAX 0237-53-1651 E-mail jyounann@nifty.com
 住 所 〒995-0024 山形県村山市楯岡笛田四丁目9-12

事業内容・主要生産品目

- プラスチック・軽金属の機械加工及び組立作業
- プラスチックカバーの曲げ接着加工
- シルク印刷・フィルム打ち抜き加工
- 加工材質：POM（デルリン）、アクリル、塩ビ、ポリカーボネート、フェノール積層板、PET、ABS、エンブラ、スーパーエンブラ、各種シート



合成樹脂の機械加工品



樹脂加工製品

特長・得意分野

- 私達は、豊かで貴重な自然と環境に影響を与える、廃棄物の排出やエネルギーの使用について、常に配慮した事業推進を行うと同時に、人と環境が共生する未来に貢献したいと考えています。
- 合成樹脂を主体とし、OA通信機器の部品、ディスプレイ、医科機械部品、自動機器のカバー類など試作から量産までの製作加工。
- エコステージ2007年6月取得



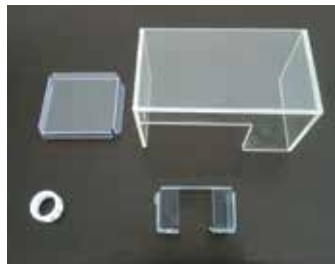
シルク印刷



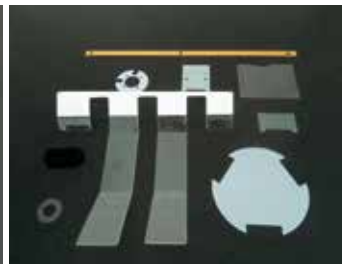
金属材の機械加工品

会社概要

資本金：1,600万円
 創立年月：昭和54年11月
 従業員数：4名
 工場規模：敷地1,056㎡・建物476㎡
 連絡担当者：製造主任 五十嵐正登



手加工（曲げ・接着）



抜き加工品

主要取引先

富士通株（神奈川県） 株山本製作所（山形県）
 株スズキ製作所（山形県） 株大手（東京都）
 滝之台電機工業株（茨城県）

生産能力	受注形態	
試作から対応可能	試作・開発対応	
少量多品種	多品種少量品対応	○
	量産品対応	○

主要設備

設備名	メーカー名	能力・形式	台数	設備名	メーカー名	能力・形式	台数
パネルソー	シンクス	2000×2000×70	2	クリッカー	ホリイ		1
NCルーター	シンクス	1200×900×50	1	ラミネーター			1
タッピングセンター	ブラザー	600×150×100	2	デジマイクロ	NICON	MFC-101A	1
昇降盤・プレーナー			3	顕微鏡・拡大鏡	NICON 他		3
タッピングマシン	ASHINA	AAT-360	1	電気炉	ヤマト 他	1000×1000	2
ボール盤	KIRA 他		3	NC旋盤	マザック	QTE-100M ~φ150	1
プレス	トーコー	SFDC600×450×30T	1				



▲対応可能な技術分野（緑色が対応可能な箇所となります。）

ムラヤマサンギョウ

村山産業 株式会社

- 代表者 代表取締役 芦野 功
- TEL 0237-54-2332
- FAX 0237-54-3546
- 住所 〒995-0204 山形県村山市大字稲下1104-1

事業内容・主要生産品目

- 高周波溶着
- 加工材質：ターポリン、ソフトオレフィン系フィルム、多層式フィルム、ウレタンフィルム



特長・得意分野

ターポリン・ソフトオレフィン系フィルムの高周波溶着

会社概要

資本金：1,200万円
 創立年月：昭和46年7月
 従業員数：32名
 工場規模：敷地2,400㎡・建物710㎡



主要取引先

(株)ナショナルマリンプラスチック（東京都）
 北島産業(株)（千葉県）





▲対応可能な技術分野（緑色が対応可能な箇所となります。）

カネコセイサクシヨ

有限会社 金子製作所

- 代表者 代表取締役 大山 睦
- TEL 0237-55-2630
- FAX 0237-55-2568
- 住所 〒995-0005 山形県村山市大字櫛山470-5

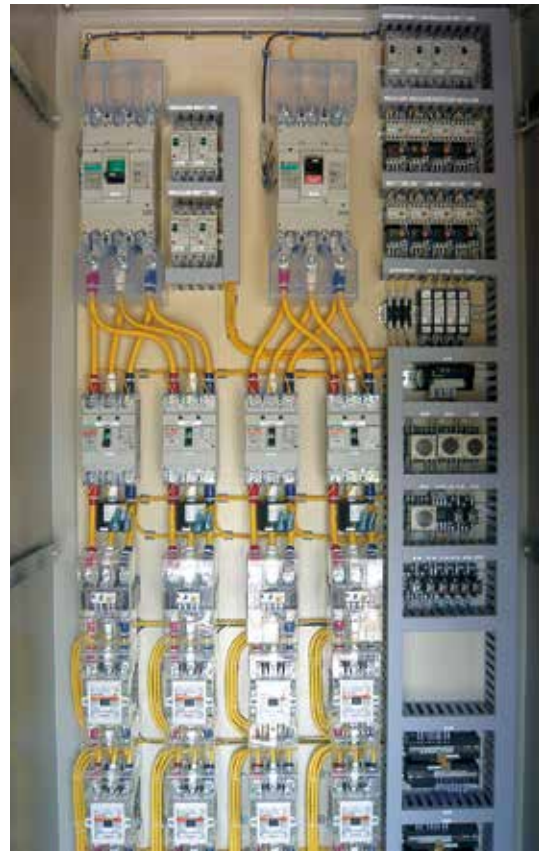
お客様に満足して頂ける様な製品作りを心がけております。

事業内容・主要生産品目

- 自動制御装置の電気回路設計、制御盤製作、及びプログラム作成

特長・得意分野

自動制御装置の電気設計・ソフト設計⇒制御盤組立⇒機体配線⇒運転調整（ソフト）の流れで受注から一貫した生産体制に取り組んでおります。



会社概要

- 資本金：1,000万円
- 創立年月：昭和52年5月
- 従業員数：8名
- 工場規模：敷地183㎡・建物158㎡

主要取引先

- 高島電機(株) (山形市)
- 山形富士電機(株) (山形市)
- ヤマジン(株) (神奈川県)



主要設備

設備名	メーカー名	能力・形式	台数	設備名	メーカー名	能力・形式	台数
チューブ打ち機(ホットマーカ)	CTK		2	高速カッター	新ダイワ		1
電線切断機(キャストイング)	コデラ		1	レールカッター			1
卓上ボール盤	日立		1	設計PC			3
卓上ボール盤	日立		1				



▲対応可能な技術分野（緑色が対応可能な箇所となります。）

コウカ

光加メカニックス

代表者 代表取締役 工藤 盛満

TEL 0237-57-2827

FAX 0237-57-2826

住所 〒995-0208 山形県村山市大字富並1542

事業内容・主要生産品目

- 電気工事用部品組立（プラスチック）
- 200種類組立

特長・得意分野

組立加工を得意とし、自社製治工具も開発製作し量産しています。



会社概要

創立年月：昭和59年7月
 本社・他拠点：村山市名取 東根市長瀬
 従業員数：1名



主要取引先

未来工業(株)山形工場（寒河江市）



切削加工	精密板金	省力設備	自動車用部品製造	装置製造	金型部品加工	研磨	鉄工・溶接加工	塗装	樹脂成型	樹脂加工	電気・電子機器	医療機器	縫製	革製品	キャンピングカー製造	木工	食品加工	酒類製造
------	------	------	----------	------	--------	----	---------	----	------	------	---------	------	----	-----	------------	----	------	------

▲対応可能な技術分野（緑色が対応可能な箇所となります。）

株式会社 コヤマ

代表者 代表取締役 小山喜代司
 TEL 0237-56-3355 URL <https://koyama64.wixsite.com/website>
 FAX 0237-56-3356 E-mail koyama@js6.so-net.ne.jp
 住 所 〒995-0111 山形県村山市大字大久保甲1260番地



ホームページはこちら

マイクロソルダリング（ハンダ付け）を得意としています。

事業内容・主要生産品目

- コネクタ組立及び成形
- ケーブル加工組立
- 工業用粘着テープスリット加工及び貼り付け加工
- 医療用具加工組み立て

特長・得意分野

- テープのスリット、ハーフカット、貼り付け加工が得意です。マイクロソルダリング（ハンダ付け）、細線加工、布線技術を持つ若手技術者が多数おります。組立治具設計や成形加工も承ります。
- 試作や小ロット、短納期にも対応致します。
- 高品質・低コスト・短納期でお客様の要望にお応えします。
- 機械保全技能士、マイクロソルダリング資格、自主保全士、QC検定資格 等多数
- ISO9001、14001 山形県医療機器製造業許可



社屋



QCサークル発表会

会社概要

資本金：3,000万円
 創立年月：昭和51年4月
 従業員数：160名
 連絡担当者：総務部 部長 高橋 恵美

主要取引先

スリーエムジャパンプロダクツ(株)山形事業所(東根市)



治具作成



マイクロソルダリング

生産能力	受注形態
コネクタ・ハーネス加工組立 マイクロソルダリング 粘着テープのスリット加工 アルミプレス作業	試作・開発対応 ○ 多品種少量品対応 ○ 量産品対応 ○

主要設備

設備名	メーカー名	能力・形式	台数	設備名	メーカー名	能力・形式	台数
射出成型機	日本製鋼所	JT40R II 形	1	溶着機	BRANSON	2000iw (1200W)	1
射出成型機	日本製鋼所	JT20R II K形	1	顕微鏡			6
射出成型機	日本製鋼所	JT40 II K形	1	各種半田工具			各種
射出成型機	日本製鋼所	VS-30-35	1	シングルランクプレス	アマダマシンツール	TR-80EX, TP-80FX	1
6ベンチスリッター		W150mm, 3"	1	油圧裁断機	堀鉄工所	HOE-60型	1

切削加工	精密板金	省力設備	自動車用部品製造	装置製造	金型部品加工	研磨	鉄工・溶接加工	塗装	樹脂成型	樹脂加工	電気・電子機器	医療機器	縫製	革製品	キャンピングカー製造	木工	食品加工	酒類製造
------	------	------	----------	------	--------	----	---------	----	------	------	---------	------	----	-----	------------	----	------	------

▲対応可能な技術分野（緑色が対応可能な箇所となります。）

JOHNAN 株式会社 デザイン&EMSカンパニー東日本事業部

代表者 代表取締役社長兼CEO 山本 光世
 TEL 0237-55-4541 URL <http://www.johnan.com>
 FAX 0237-55-4543
 住 所 〒995-0005 山形県村山市大字榭山字金谷原1224-36



ホームページはこちら

クリーンルーム内での部品加工、検査を得意としています。
 一般環境での部品組み立て、検査も同様に得意としています。

事業内容・主要生産品目

- 携帯電話用部品
- 携帯ゲーム機用部品
- 自動車用部品
- パソコン用部品

特長・得意分野

2,500㎡のクリーンルームを有し、高品質、低コストで多品種、少量短納期に対応できる生産体制を作り上げております。



顧客との機密保持締結のため、一部の画像をぼかしてあります。

会社概要

資本金：9,500万円
 創立年月：昭和57年1月
 従業員数：570名
 工場規模：敷地13,923㎡・建物4,466㎡
 本社・他拠点：(本社) 〒611-0033 京都府宇治市大久保町成手1番地28
 【デザイン&EMSカンパニー】
 西日本第一事業部
 〒709-0464 岡山県和気郡和気町原下121
 西日本第二事業部
 〒701-0304 岡山県都窪郡早島町早島3440-1
 西日本第三事業部
 〒611-0033 京都府宇治市大久保町成手1番地28号
 【マシナリー・ソリューションカンパニー】
 事業統括部 〒577-0842 大阪府東大阪市足代南一丁目16番12号
 連絡担当者：総務課 課長 吉川 彰洋

主要取引先

スリーエムジャパンプロダクツ(株)山形 事業所（東根市）

生産能力		受注形態	
10インチ	3,000K/M	試作・開発対応	○
15インチ	2,500K/M	多品種少量品対応	○
		量産品対応	○

主要設備

設備名	メーカー名	能力・形式	台数	設備名	メーカー名	能力・形式	台数
平盤プレス機	堀鉄工所	HOD-50	1	三次元測定機	ミットヨ		1
平盤プレス機	堀鉄工所	HOD-70	4	三次元測定機	中村製作所		1
平盤プレス機	堀鉄工所	HOD-100	1	画像認識装置付きプレス機	坂本造機		6
平盤プレス機	トーコー	SHDC-600*500-50TON	1	スリッター機	東伸		1
平盤プレス機	タマリ機工	TP-1600*1200*100TON	1	加圧脱包装機	チヨダ		1
平盤プレス機	トーコー	TP-1600*1100*150TON	1	ラミネート機	MCK		1
キスカット機	自社		4	キスカット機	曙機械工業	330mm×200mm 30t	4

切削加工	精密板金	省力設備	自動車用部品製造	装置製造	金型部品加工	研磨	鉄工・溶接加工	塗装	樹脂成型	樹脂加工	電気・電子機器	医療機器	縫製	革製品	キャンピングカー製造	木工	食品加工	酒類製造
------	------	------	----------	------	--------	----	---------	----	------	------	---------	------	----	-----	------------	----	------	------

▲対応可能な技術分野（緑色が対応可能な箇所となります。）

ヤマガタ ケンキュウジョ 株式会社 山形シルクスクリーン研究所

代表者 代表取締役 渡邊 純
 TEL 0237-54-3219 URL <http://www.yamagatasilk.com>
 FAX 0237-54-3229 E-mail screen@yamagatasilk.com h-oba@yamagatasilk.com
 住 所 〒995-0112 山形県村山市湯野沢1796-1



ホームページはこちら

高精度、高精密なスクリーン印刷技術

事業内容・主要生産品目

- メンブレンスイッチ及び表面シートの企画、構成、設計、製造
- 部品搭載
- プレス加工、エンボス加工
- 加工材質：PETフィルム、着剤、PP材



社屋



スクリーン印刷機

特長・得意分野

特にスクリーン印刷の技術に置いては、顧客から高い評価と信頼を頂いております。多様化するニーズに応え、工場内は最新の設備とクリーンルームを完備し、静電気対策も実施して作業環境を整えております。製造工程も設計、製版、洗浄、印刷、プレス加工、組立て、検査、出荷までの一貫生産体制で、すぐれた品質の製品をより早く、より安いコストで供給出来る様努めております。また、多品種少量生産から大量生産まで、幅広く体制を整えております。



検査工程



メンブレンスイッチ組立
(血液センサーシート)



メンブレンスイッチシート



フィルム加工・エンボス加工

会社概要

資本金：2,000万円
 創立年月：昭和54年12月
 従業員数：28名
 工場規模：敷地2,518㎡・建物2,530㎡
 本社・他拠点：（東京営業所） 〒145-0052 東京都大田区蒲田4-39-1 ステラII 501号室
 連絡担当者：取締役工場長 大場 祐幸

主要取引先

富士通コンポーネント株（長野県） 株高木商会（東京都）
 酒井医療株（千葉県） 成和産業株（東京都）
 株日本メンブレン（東京都） 加賀電子株（石川県）

主要設備

設備名	能力・形式	台数	設備名	能力・形式	台数	設備名	能力・形式	台数
スクリーン印刷機	ミノグループ	16	静電気除去装置	キーエンス	30	環境試験器	CHINO	1
コンベア式遠赤外線乾燥機	温度設備	4	チップマウンター	アイバルス	1	導通試験器	NM	2
熱風乾燥炉	温度設備	6	エアシャワー	シーズシー	1	膜厚測定器	ニコン	4
UV紫外線照射装置	東芝	3	空気清浄機	シーズシー	100	粘度計	リオン	2
超音波洗浄機	石井表記	3	自動油圧裁断機	トーコー	10	色差計	イマダ	1
版自動洗浄機	サーワーコーポレーション	1	二次元画像測定機	中村製作所	1	顕微鏡デジタルCCD	菊池光学	1

切削加工	精密板金	省力設備	自動車用部品製造	装置製造	金型部品加工	研磨	鉄工・溶接加工	塗装	樹脂成型	樹脂加工	電気・電子機器	医療機器	縫製	革製品	キャンピングカー製造	木工	食品加工	酒類製造
------	------	------	----------	------	--------	----	---------	----	------	------	---------	------	----	-----	------------	----	------	------

▲対応可能な技術分野（緑色が対応可能な箇所となります。）

株式会社 ヤマガタ共同

キョウドウ

代表者 代表取締役 東海林郁雄
 TEL 0237-55-5937 URL <http://www.y-kyodo.jp/>
 FAX 0237-55-5933 E-mail yk-fumio@ic-net.or.jp
 住 所 〒995-0004 山形県村山市金谷5番2



ホームページはこちら

まごころこめた製品づくり

事業内容・主要生産品目

- 制御盤製造（板金筐体）
- 制御盤製造（組立配線・検査）
- 板金架台・フレーム・カバー製作

特長・得意分野

制御盤、架台フレームを自社工場で一貫して生産しています。
 制御盤の配線はもちろん、板金加工、板金筐体製作、架台フレーム製作、板金設計を行っております。
 製作は少量、1点、量産全て可能です。



会社概要

資本金：7,655万円
 創立年月：昭和61年3月
 従業員数：32名
 本社・他拠点：（横浜営業所）横浜市港北区篠原町2794-4
 グランビューライフ新横浜201
 連絡担当者：総務 瀧田 恭子

主要取引先

（株）東京機械製作所（東京都）
 （株）シンクロン（鶴岡市）

生産能力	受注形態	
制御盤 20~30面/月	試作・開発対応	○
	多品種少量品対応	○
	量産品対応	○

主要設備

設備名	能力・形式	台数	設備名	能力・形式	台数	設備名	能力・形式	台数
NCTタレットパンチプレス	EMZ3510NT	1	スタッド溶接機	JD-800	1	空気圧式工具	AC-5ND	2
アイアンワーカ	IW-45 II	1	タッピングボール盤	B13Y	1	高速切断機	CC12SA	1
インバータ型スポット溶接機	ID40 II ST	1	メタルソー切断機		1	高速チューブプリンタ	TMP-00012	1
高精度金型研磨機	FTG-160	1	マイトスケラー	MS-117型	1	高速チューブプリンタ(ラベル用)	MP-03win	1
コーナーシャーリング	CSW-250	1	CO2溶接用直流電源	YD-350	4	全自動線切断被剥装置	C-300	1
シャーリングマシン	M3045	1	エアブラズマ	YPO60P-5	1	卓上ボール盤	NSD-13R	1
バンダー	FBD-1253E	1	スポット溶接機	YR-500SB2	1	卓上ボール盤(大型)	EDS350S	1
バンダー	FBD-3512E	1	タッピングマシン	KTV-1	1	卓上ボール盤(小型)	TB-1313	1
バンダーファインアルファ	FBD-5020E	1	パワープレス機(大型)	KIT-30	1	電動圧着機		1
パワープレス機(小型)	BPP-17	1	3本ロール機	80A	1	ハンダ槽	FX-301	1
TIG溶接用交直両用電源	AVP-300	4	3本ロール機	70A	1	ワイヤストリッパー	No.01474	1
小型直流TIGアーク溶接機	VRTPM-150	1	天井クレーン	1.5トン	1	天井クレーン	1トン	2
インバータ型スポット溶接機	ID40 II ST	1	天井クレーン	0.5トン	1	その他各種電動工具		

切削加工	精密板金	省力設備	自動車用部品製造	装置製造	金型部品加工	研磨	鉄工・溶接加工	塗装	樹脂成型	樹脂加工	電気・電子機器	医療機器	縫製	革製品	キャンピングカー製造	木工	食品加工	酒類製造
------	------	------	----------	------	--------	----	---------	----	------	------	---------	------	----	-----	------------	----	------	------

▲対応可能な技術分野（緑色が対応可能な箇所となります。）

株式会社 蔵持 山形工場

代表者 工場長 廣瀬 和志
 TEL 0237-53-1712 URL <http://kk-kuramochi.co.jp/>
 FAX 0237-53-1722 E-mail k.hirose@kk-kuramochi.co.jp
 住 所 〒995-0042 山形県村山市杉島175-1



ホームページはこちら

私達が造る未来への物造りへ！

事業内容・主要生産品目

- 医療機器製品の検査、包装作業
- 自動車部品のプレス加工及び検査
- 研磨材製品の検査包装
- コネクター組立

特長・得意分野

- 本社は茨城県結城市、昭和45年に創立し、2012年8月に山形工場を設置することとなりました。当社は、培った技術とチャレンジャー精神をもって、電子部品を始めとして、自動車、医療用品、新エネルギーなど、様々な市場に挑戦していきます。
- 山形工場内で対応困難な場合、本社との連携により設備・技術を供与し加工実現を行います。
- 山形県医療機器製造業登録（医療機器 包装・表示・保管）
登録番号：06BZ200023



会社概要

資本金：2,100万円
 創立年月：昭和45年8月
 従業員数：110名（内山形工場48名）
 工場規模：延床1,350㎡
 本社・他拠点：（本社）茨城県結城市
 連絡担当者：廣瀬 和志

主要取引先

スリーエムジャパンプロダクツ(株)

主要設備

設備名	メーカー名	能力・形式	台数
シャーリング	富士商工		1
プレス機	コマツ産機	OBS35t	2

切削加工	精密板金	省力設備	自動車用部品製造	装置製造	金型部品加工	研磨	鉄工・溶接加工	塗装	樹脂成型	樹脂加工	電気・電子機器	医療機器	縫製	革製品	キャンピングカー製造	木工	食品加工	酒類製造
------	------	------	----------	------	--------	----	---------	----	------	------	---------	------	----	-----	------------	----	------	------

▲対応可能な技術分野（緑色が対応可能な箇所となります。）

株式会社 ダイユー 村山工場

代表者 代表取締役社長 八俣 毅
 TEL 0237-55-6440 URL <https://www.daiyu-seat.co.jp>
 FAX 0237-55-6441 E-mail n_saito@daiyu-seat.co.jp
 住 所 〒995-0033 山形県村山市楯岡新町1-16-9



ホームページはこちら

事業内容・主要生産品目

- 自動車シート縫製（主にホンダ向け）

特長・得意分野

- 裁断から縫製・加工まで一貫生産を行なっており、お客様のQ・C・Dに対応できる生産体制を構築しております。
- ISO9001・ISO14001認証取得



会社概要

資本金：1,000万円
 創立年月：平成10年10月
 従業員数：26名
 工場規模：敷地3,416㎡・建物1,286㎡
 本社・他拠点：（本社）
 山形県新庄市大字福田字福田山711番地の170
 米沢工場（米沢市） 埼玉事業所（行田市）
 静岡事業所（御前崎市） 鈴鹿事業所（鈴鹿市）
 海外（中国2法人・タイ1法人）
 連絡担当者：管理Team Manager 齋藤 直子



主要取引先

テイ・エステック(株)
 (株)スニック
 トヨタ紡織東北(株)

生産能力	受注形態	
自動車シート 7000台/月 (Fit、ODYSSEY等)	試作・開発対応	○
	多品種少量品対応	○
	量産品対応	○



切削加工	精密板金	省力設備	自動車用部品製造	装置製造	金型部品加工	研磨	鉄工・溶接加工	塗装	樹脂成型	樹脂加工	電気・電子機器	医療機器	縫製	革製品	キャンピングカー製造	木工	食品加工	酒類製造
------	------	------	----------	------	--------	----	---------	----	------	------	---------	------	----	-----	------------	----	------	------

▲対応可能な技術分野（緑色が対応可能な箇所となります。）

ムラヤマサイダンセイコウシヨ
村山裁断製甲所

代表者 井上 敏正
 TEL 0237-56-3335
 FAX 0237-56-3335
 住 所 〒995-0203 山形県村山市大字大楯1307-8

オリジナルな革製品の開発を追求しています。

事業内容・主要生産品目

● 革製品（医療品・ベルト・バッグ・小物）

特長・得意分野

様々な革製品をオーダーに応じて作ることも可能です。
 また、革製品の修繕等もご対応いたします。



バッグ

会社概要

従業員数：7名



財布・小物

ベルト



【自然素材】
山ぶどうバッグ

【自然素材】
クルミの木の皮の
バッグ

【自然素材】
山ぶどうの
ブローチ・ストラップ



医療用固定バンド

ベルト・バッグ・財布・小物（多様な革製品をオーダーメイド・修繕も可能）

主要設備

設備名	メーカー名	能力・形式	台数	設備名	メーカー名	能力・形式	台数
直断機	旭工業		1	特殊ミシン	JUKI		5
クリッカー	旭工業		3		ミツビシ		10
スリッター	ニッピ		2		ブラザー		2

切削加工	精密板金	省力設備	自動車用部品製造	装置製造	金型部品加工	研磨	鉄工・溶接加工	塗装	樹脂成型	樹脂加工	電気・電子機器	医療機器	縫製	革製品	キャンピングカー製造	木工	食品加工	酒類製造
------	------	------	----------	------	--------	----	---------	----	------	------	---------	------	----	-----	------------	----	------	------

▲対応可能な技術分野（緑色が対応可能な箇所となります。）

VANTECH 株式会社 山形工場

代表者 代表取締役 佐藤 徹
 TEL 0237-53-0536 URL <https://www.vantech.jp>
 FAX 0237-53-0576
 住 所 〒995-0041 山形県村山市大字河島字碓178番地2



ホームページはこちら

めざすもの、それは「快適で安全」

事業内容・主要生産品目

- キャンピングカー製造
- キャンピングカー修理
- キャンピングカーレンタル

特長・得意分野

弊社は、全8車種を製造するキャンピングカーメーカーです。
 本社は埼玉県所沢市に位置し、販売においては、北海道・埼玉・愛知・京都の直営店をはじめ、全国18店舗の販売店様において、販売・サービスを行っております。更にはキャンピングカー専門の部品部門キャンピングカーパーツセンターも完備。“快適で安全”をモットーにしてご使用頂ける車を製造・販売しております。



VANTECH 山形工場



会社概要

資本金：2,250万円
 創立年月：平成22年9月
 従業員数：72名
 工場規模：敷地約32,000㎡・建物約4,350㎡（第2工場含む）
 本社・他拠点：（本社）〒359-0015 埼玉県所沢市日比田95-1
 直営店、北海道店、埼玉店、愛知店、京都店
 レンタカー：VANTECHレンタカー成田
 VANTECHレンタカー山形
 連絡担当者：山形工場 工場長 高橋 亮

主要取引先

ドメティック(株)ジャパン（東京都）
 (株)日本リングサービス（埼玉県）
 ペバストサーモアンドコンフォートジャパン（神奈川県）
 (株)未来舎（東京都）
 第一電波工業(株)（東京都）
 関東いすゞ自動車(株)
 (株)関東マツダ
 トヨタモビリティ東京(株)
 日本通運(株)酒田海運事業部



製造前車両納車



製造風景(ボディ組込作業)



製造風景(装備品取付作業)

切削加工	精密板金	省力設備	自動車用部品製造	装置製造	金型部品加工	研磨	鉄工・溶接加工	塗装	樹脂成型	樹脂加工	電気・電子機器	医療機器	縫製	革製品	キャンピングカー製造	木工	食品加工	酒類製造
------	------	------	----------	------	--------	----	---------	----	------	------	---------	------	----	-----	------------	-----------	------	------

▲対応可能な技術分野（緑色が対応可能な箇所となります。）

アカマツブツダンカグホンテン
株式会社 赤松佛壇家具本店

代表者 代表取締役 赤松 政典
 TEL 0237-55-5359 URL <https://www.facebook.com/akamatsubutsudankagu/>
 FAX 0237-53-3651 E-mail m_akamatsu@indigo.plala.or.jp
 住 所 〒995-0011 山形県村山市楯岡北町二丁目292-1



ホームページはこちら

イメージを形に!!

事業内容・主要生産品目

本店での仏壇仏具の販売や仏壇修繕の店舗業務並びに楯岡営業所（家具工場）では、学校や病院の下足箱やカウンターなどの特注造作家具や個人宅のデザインの凝ったオーダー家具の製作を行っております。



特長・得意分野

- 学校、病院、老人ホームの造作家具
- 住宅の間取り、場所に合わせた製品作り
- 店舗のスペースを有効に使うデザイン家具の製作
- 古くなった仏壇の修繕や寺社仏閣の伝統工法や彫り物など
- 家具一級技能士の職人多数



会社概要

資本金：5,000万円
 創立年月：昭和55年5月
 従業員数：19名
 本社・他拠点：赤松佛壇家具 楯岡営業所
 連絡担当者：代表取締役 赤松 政典



主要取引先

県内外建設会社
 県内外設計事務所

生産能力	受注形態	
木工部品の製作（要相談） ※手摺パー・階段踏板等 木工部品 特注家具の製作（要相談） ※会社受付カウンター・社長室家具等	試作・開発対応	
	多品種少量品対応	○
	量産品対応	○

主要設備

設備名	メーカー名	能力・形式	台数	設備名	メーカー名	能力・形式	台数
昇降盤				穴明け機			
横切盤				自動カナナ			
プレス機				自動幅切り盤			
NCルーター				NCボーリング			

切削加工	精密板金	省力設備	自動車用部品製造	装置製造	金型部品加工	研磨	鉄工・溶接加工	塗装	樹脂成型	樹脂加工	電気・電子機器	医療機器	縫製	革製品	キャンピングカー製造	木工	食品加工	酒類製造
------	------	------	----------	------	--------	----	---------	----	------	------	---------	------	----	-----	------------	----	------	------

▲対応可能な技術分野（緑色が対応可能な箇所となります。）

ザオウベイカ 蔵王米菓株式会社

代表者 代表取締役社長 奥山 康博
 TEL 0237-55-2335 URL <https://zaou.co.jp/>
 FAX 0237-55-7086 E-mail mail@zaou.co.jp
 住所 〒995-0005 山形県村山市榭山4600-84



ホームページはこちら

日本の米でつくる。安心安全につくる。そして笑顔をつくる。

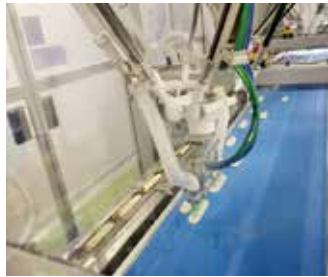
事業内容・主要生産品目

- 菓子製造業
- 米菓、米加工品
(おこげ、米パフ、米ポン)、米スナック



特長・得意分野

- OEM商品の開発から製造まで依頼が多く、小ロットで生産できる設備で喜ばれております。包装設備も様々な商品に対応できるよう取りそろえております。
- 食品安全の国際規格FSSC22000を取得し、衛生管理を徹底しています。



会社概要

資本金：3,000万円
 創立年月：昭和40年4月
 従業員数：64名
 工場規模：敷地10,000㎡・建物3,800㎡
 本社・他拠点：(榭岡工場) 山形県村山市榭岡中町6-5
 連絡担当者：専務取締役 奥山 博貴



主要取引先

大手食品メーカー各社 流通菓子問屋

オリジナル受注ロット		受注形態	
●せんべい：生地から専用にお作りした場合、原料米で200g (=1枚10gのせんべい約17000枚) 以上	●パフ：原料米で100kg (出来上がり約80kg) 以上	試作・開発対応	○
●ポンせん：原料米で30kg (出来上がり約2500枚) 以上	●おこげ：原料米で200kg (出来上がり約18000枚) 以上	多品種少量品対応	○
		量産品対応	○

主要設備

設備名	メーカー名	台数	設備名	メーカー名	台数	設備名	メーカー名	台数
おこげライン	エツキ等	2	運行式焼成機	新井機械	3	ウエイトチェッカー	アンリツ・イシダ	12
フライライン	オオヤマ等	3	窒素発生装置	コフロック	4	金属検出器	イシダ等	12
味付け乾燥ライン	新井機械等	1	カートニングマシン	フジアステック	3	X線検査装置	イシダ	6
米菓生地製造ライン	オオヤマ	1	横ピロー包装機	フジ機械等	15	リークテスター		2
ポンセン製造機		8	コンピュータスケール	イシダ	6	酸素濃度測定器		2
スプレー味付け	オオヤマ	2	縦ピロー包装機	イシダ	6			
パフ製造ライン	オオヤマ	2	エージレス投入機		1			

切削加工	精密板金	省力設備	自動車用部品製造	装置製造	金型部品加工	研磨	鉄工・溶接加工	塗装	樹脂成型	樹脂加工	電気・電子機器	医療機器	縫製	革製品	キャンピングカー製造	木工	食品加工	酒類製造
------	------	------	----------	------	--------	----	---------	----	------	------	---------	------	----	-----	------------	----	------	------

▲対応可能な技術分野（緑色が対応可能な箇所となります。）

ストウベイカ 須藤米菓 株式会社

- 代表者 代表取締役 須藤 和則
- TEL 0237-53-3335
- FAX 0237-55-3778
- 住 所 〒995-0016 山形県村山市楯岡鶴ヶ町二丁目9-16

事業内容・主要生産品目

- 米菓用生地製造

特長・得意分野

- 多種多様なせんべい用生地の製造販売

会社概要

資本金：1,500万円
 創立年月：昭和46年9月
 従業員数：21名
 工場規模：敷地1,980㎡・建物1,320㎡



切削加工	精密板金	省力設備	自動車用部品製造	装置製造	金型部品加工	研磨	鉄工・溶接加工	塗装	樹脂成型	樹脂加工	電気・電子機器	医療機器	縫製	革製品	キャンピングカー製造	木工	食品加工	酒類製造
------	------	------	----------	------	--------	----	---------	----	------	------	---------	------	----	-----	------------	----	------	------

▲対応可能な技術分野（緑色が対応可能な箇所となります。）

タテオカ
株式会社 楯岡ハム

代表者 代表取締役 奥山 良弘
TEL 0237-55-2533 URL <http://tateoka-ham.jp>
FAX 0237-55-2539 E-mail t-ham002@blue.ocn.ne.jp
住所 〒995-0017 山形県村山市楯岡十日町6番43号



ホームページはこちら

ひとくちサイズの人気者！ちび助サラミ

事業内容・主要生産品目

- 食肉加工業
- サラミソーセージ・ドライソーセージ・ビーフジャーキー・ポークジャーキー

特長・得意分野

- JAS認定工場・HACCP導入型基準事業所として厳選された新鮮な畜肉を使用し、安全・衛生に万全を期し製造、品質第一をモットーに当社開発のベビーサラミ「ちび助カルパス」等を販売しており、高品質の高級珍味、山形県の名産として好評です。
- 食品衛生管理者、食品衛生責任者、衛生管理者、HACCP講習修了者、ポイラー取扱技能講習修了者、JAS品質管理担当者、格付担当者、労働安全管理者



会社概要

資本金：2,000万円
創立年月：昭和20年11月（株式会社）
従業員数：49名
工場規模：敷地7,520㎡・建物2,040㎡
本社・他拠点：（東根冷凍倉庫）山形県東根市温泉町3-4913-14
連絡担当者：常務取締役 田宮 一明

主要取引先

谷貝食品工業(株)（神奈川県） 扇屋食品販売(株)（東京都）
（株）鎌倉ハム富岡商会（神奈川県）
（株）上野珍味（東京都） 米久(株)（静岡県）

生産能力	受注形態
食肉加工品 30t/月 （サラミ・ソーセージ・ドライソーセージ・ビーフジャーキー・ポークジャーキー・トータルで）	試作・開発対応 ○
	多品種少量品対応
	量産品対応 ○

主要設備

設備名	メーカー名	能力・形式	台数	設備名	メーカー名	能力・形式	台数
IJP搭載ROJET専用ロータリーシール機	株式会社 楯岡システム		2	タンブラー	株式会社 ヒガシモトキカイ		1
真空充填機スタッフウエル	ハイテック(株)		1	自動ひねり充填機ROBBY	株式会社 VEMAG		1
200ℓオープンカッター	株式会社 ヒガシモトキカイ		1	金属探知機K0812AW	株式会社 アンリツ		3
リンクウエル自動充填機	ハイテック(株)		1	X線異物検査機SX2512W	株式会社 システムスクエア		1
充填機連動ダブルクリッパー	アルピナ社		1	ひねり包装機TA-700型	株式会社 テンチ産業		3
自動充填機RVF-200	株式会社 レックス		1	深絞り真空包装機	株式会社 ムルチパック		2
スモークチャンバー	株式会社 VEMAG		2	深絞り型自動真空包装機	株式会社 大森機械工業		1
スモークハウス	株式会社 ヒガシモトキカイ		2	超音波連続カッター	株式会社 多賀電気		1

切削加工	精密板金	省力設備	自動車用部品製造	装置製造	金型部品加工	研磨	鉄工・溶接加工	塗装	樹脂成型	樹脂加工	電気・電子機器	医療機器	縫製	革製品	キャンプカー製造	木工	食品加工	酒類製造
------	------	------	----------	------	--------	----	---------	----	------	------	---------	------	----	-----	----------	----	------	------

▲対応可能な技術分野（緑色が対応可能な箇所となります。）

株式会社 パル・ミート 山形事業所

代表者 代表取締役社長 太田賜嗣夫
 TEL 0237-55-4121 URL <https://www.pal.or.jp/palmeat/>
 FAX 0237-55-4122
 住 所 〒995-0033 山形県村山市楯岡新町3-26-29



ホームページはこちら

事業内容・主要生産品目

- ハム・ソーセージの製造加工

特長・得意分野

パルシステム生活協同組合連合会
 100%出資の直営工場

会社概要

資本金：8,000万円（会社全体）
 創立年月：1983年6月
 従業員数：380名（会社全体）
 （うち山形事業所82名）
 連絡担当者：山形事業所所長 阿部富子

主要取引先

パルシステム生活協同組合連合会



切削加工	精密板金	省力設備	自動車用部品製造	装置製造	金型部品加工	研磨	鉄工・溶接加工	塗装	樹脂成型	樹脂加工	電気・電子機器	医療機器	縫製	革製品	キャンピングカー製造	木工	食品加工	酒類製造
------	------	------	----------	------	--------	----	---------	----	------	------	---------	------	----	-----	------------	----	------	------

▲対応可能な技術分野（緑色が対応可能な箇所となります。）

ヤマガタ 株式会社 マルハニチロ山形

代表者 代表取締役 松岡 信人
 TEL 0237-55-4811 URL <http://www.maruha-nichiro-yamagata.co.jp/>
 FAX 0237-55-4815 E-mail mn-yamagata@maruha-nichiro.co.jp
 住 所 〒995-0011 山形県村山市楯岡北町2-5-6



ホームページはこちら

「世界に美味しいしあわせを」

事業内容・主要生産品目

- カップゼリー
- レトルトパウチ食品

特長・得意分野

- マルハニチロ(株)のカップゼリー、レトルトパウチ食品を生産しており、全国のコンビニ及びスーパーで販売されています。
- ISO14001、FSSC22000



会社概要

資本金：4,000万円
 創立年月：昭和36年2月
 従業員数：145名
 工場規模：敷地24,620㎡・建物11,600㎡
 連絡担当者：管理部 部長 山田 敦

主要取引先

マルハニチロ(株) (東京都)



レトルトパウチ食品（金のどんぶりシリーズ）



カップゼリー（大満足シリーズ）



カップゼリー（フルティシエちょっと贅沢シリーズ）

切削加工	精密板金	省力設備	自動車用部品製造	装置製造	金型部品加工	研磨	鉄工・溶接加工	塗装	樹脂成型	樹脂加工	電気・電子機器	医療機器	縫製	革製品	キャンプカー製造	木工	食品加工	酒類製造
------	------	------	----------	------	--------	----	---------	----	------	------	---------	------	----	-----	----------	----	------	------

▲対応可能な技術分野（緑色が対応可能な箇所となります。）

タカギシュゾウ
高木酒造 株式会社

- 代表者 代表取締役社長 高木 顕統
- TEL 0237-57-2131
- FAX 0237-57-2133
- 住 所 〒995-0208 山形県村山市大字富並1826

事業内容・主要生産品目

- 日本酒…朝日鷹 十四代

特長・得意分野

創業1615年 奥羽山系、葉山の自然水「桜清水」を使用。大吟醸酒の繊細かつ複雑な造りを基に、万全の品質管理を全製品に応用して、人と自然にこだわった芸術的日本酒を醸し続けております。



会社概要

創立年月：1615年（元和元年）





▲対応可能な技術分野（緑色が対応可能な箇所となります。）

株式会社 六歌仙

代表者 代表取締役社長 松岡 茂和
 TEL 0237-42-2777 URL <https://yamagata-rokkasen.co.jp/>
 FAX 0237-43-6074 E-mail r_info@yamagata-rokkasen.co.jp
 住 所 〒999-3702 山形県東根市温泉町三丁目17番7号



ホームページはこちら

美味しい日本酒の新たなる可能性への挑戦

事業内容・主要生産品目

- 日本酒
- 本格焼酎
- リキュール製造及び販売

特長・得意分野

安心、安全な山形県産の米や水を用い、地元の杜氏や職人の技と酒への熱い心で醸した日本酒を一人でも多くの人々に喜びとともに味わって感じていただきたいと思っています。



会社概要

資本金：2,600万円
 創立年月：昭和47年10月
 従業員数：13名（正社員・パート従業員含む）
 工場規模：敷地5,000㎡・建物2,400㎡

主要取引先

山形県酒類卸(株)



精米所



權入れの様子



瓶詰め作業



左…山法師 純米吟醸 出羽燦々
 右…六歌仙 五段仕込み 純米

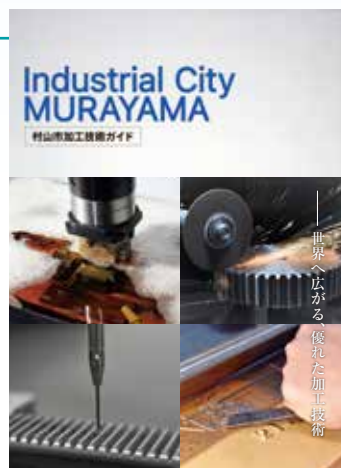
外注先・協力工場等を 貴社の代わりにお探しします！

村山市では2名の企業支援コーディネーターが常駐しており、加工図面等をお送りいただければ、市内で対応可能な企業を回り、見積依頼から貴社への見積提出まで貴社の代わりに行います！



《当該制度のメリット》

- 協力工場探しを貴社の代わりに行います。
- 市内企業の得意分野・操業状況を常に把握していますので、迅速な見積対応が可能です。
- 2名が専門で対応しておりますので、市内企業で対応可能か不可能かを含め、お問い合わせに対しては必ずご回答いたします。



**受発注支援サイトも
開設しています**

加工分野ごとの主要設備や技術等をまとめた「村山市加工技術ガイド」と合わせて「受発注支援サイト」も開設しています。



村山市受発注支援サイト

検索

<https://www.city.murayama.lg.jp/kigyo/index.html>

村山市内企業のものづくり技術の 情報発信強化とビジネスチャンスの拡大に 向けた事業を展開



1

北村山広域商談会（受発注商談会）の開催《毎年10月》

村山市をはじめとした山形県北村山地域の企業が受注企業として多く参加する商談会を毎年10月に開催しています。

発注企業様については、交通費・宿泊費が無料となっています。



2

展示会への出展

村山市内企業の優れたものづくり技術を全国にPRするとともに、情報収集やネットワーク構築の機会として、首都圏で開催される展示会に出展しています。



3

市内工場視察会の開催《随時》

発注を検討している企業様が、事前に工場内を視察したい場合に開催します。

発注企業様のオーダーに対応可能な市内企業数社をピックアップしてご案内します。もちろん、発注企業様の交通費・宿泊費は無料となっています。



山形県村山市

村山市の概要

村山市は県の中央に位置し、東西22km・南北15kmの東西に長い形をしています。

東を奥羽山脈、西を出羽丘陵に囲まれ、中央を最上川が蛇行しながら北流し、流域には肥沃な土地が開けています。気候は典型的な内陸型で夏冬の温度差は大きいです。

面積／196.98km²

位置／北緯38°28′ 東経140°23′

世帯数／8,007世帯（令和5年1月1日現在）

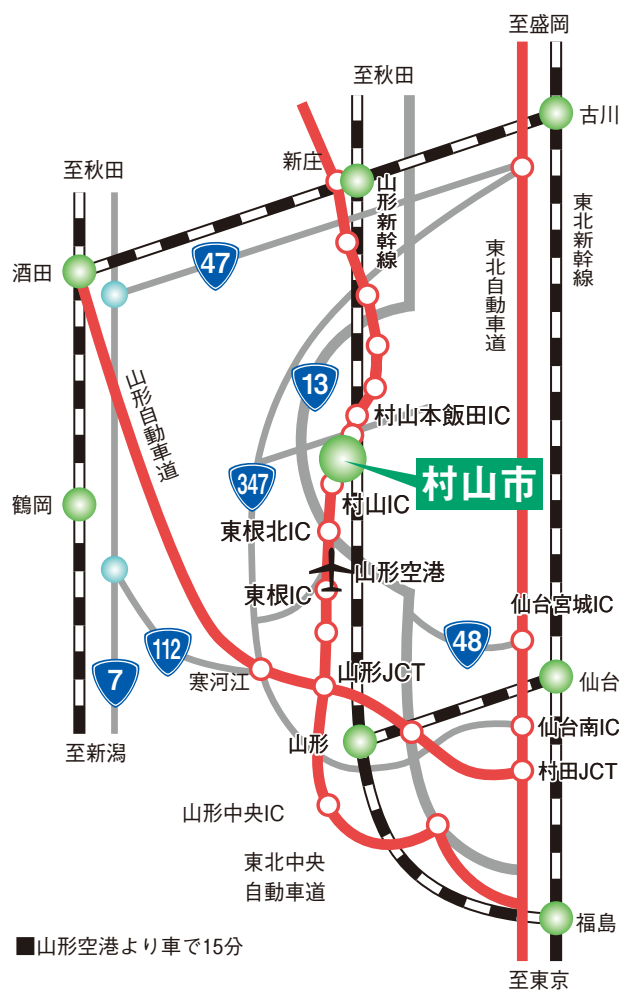
人口／22,232人（令和5年1月1日現在）

交通アクセス

村山市への交通アクセスについては、国道13号と奥羽本線、山形新幹線が市の東部を縦断し、市の西部には国道347号が最上川に沿って南北に走っています。

山形空港からは車で15分（約15km）、山形市からは車で45分（約30km）、仙台市からは車で60分（約50km）です。

また、令和4年10月に東北中央自動車道村山ICが開通し、首都圏からのアクセスが一層向上しました。



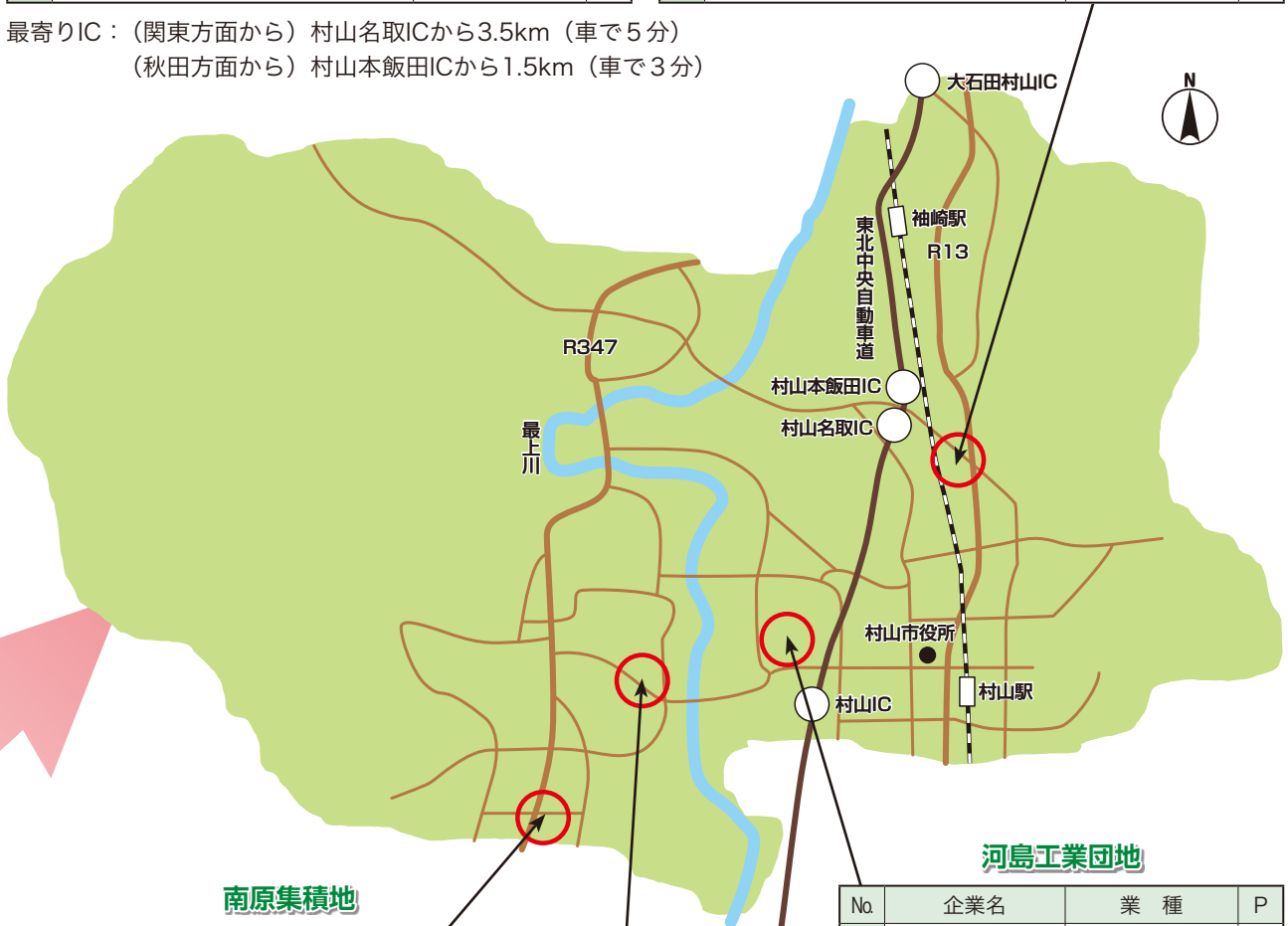
村山市内工業団地等分布図

金谷工業団地

No.	企業名	業種	P
1	黒沼製作所	切削加工	15
2	小谷製作所	切削加工	18
3	(株)三興製作所 山形工場	切削加工	20
4	(株)スズキ	切削加工	23
5	(株)太産土田製作所	切削加工	28
6	(株)日興製作所	切削加工	32
7	林精鋼(株) 山形営業所	切削加工	36
8	深瀬製作所	切削加工	38
9	(株)松岡	切削加工	41

No.	企業名	業種	P
10	八千代産業(株)	切削加工	47
11	(株)サトー精工	精密板金	55
12	不二工業(株)	精密板金	56
13	ナプテスコオートモーティブ(株) 山形工場	自動車用部品製造	59
14	日神機工(株) 山形工場	自動車用部品製造	60
15	(株)ソープラ技研	金型部品加工	63
16	JOHNAN(株) デザイン&EMSカンパニー-東日本事業部	電気・電子機器	80
17	(株)ヤマガタ共同	電気・電子機器	82
18	蔵王米菓(株)	食品加工	88

最寄りIC：(関東方面から) 村山名取ICから3.5km (車で5分)
 (秋田方面から) 村山本飯田ICから1.5km (車で3分)



南原集積地

No.	企業名	業種	P
1	(有)エムテーエス (プレート工場)	省力設備	58
2	(株)カナモリエンジニアリング	切削加工	12
3	(株)共栄メカ	切削加工	14
4	京浜パネル工業(株) 山形工場	精密板金	54

最寄りIC：村山ICから7km (車で10分)

河島工業団地

No.	企業名	業種	P
1	タテヤマ(株)	切削加工	30
2	松岡(株) 村山工場	装置製造	62
3	(株)蔵持 山形工場	医療機器	83

最寄りIC：村山ICから1km (車で3分)

東原集積地

No.	企業名	業種	P
1	(有)明山製作所	切削加工	1
2	(有)石川工機	切削加工	3
3	(有)日東機工	切削加工	33
4	(株)エツキ	省力設備	57
5	(有)エムテーエス	省力設備	58
6	(株)リョウケ	樹脂成型	74

最寄りIC：村山ICから3km (車で5分)

環境省 かおり風景100選 東沢バラ公園

東沢バラ公園は、周辺を森と3つの湖に囲まれた美しい公園です。平成14年にグランドオープンしたバラ園は、東京ドーム3個分にあたる約7ヘクタールの広さに世界各国の約750品種、2万株のバラが咲き誇り、甘い香りに包まれています。

「6月～7月の初め」と「9月中旬～下旬」にバラまつりが開催されます。

山形県

むらやま

