

# 令和5年度 村山市除雪路線図

## 村山中央ブロック

### ②楯岡地域北部

#### 凡例

路線の色	除雪区分
	市の除雪
	県の除雪
	国の除雪
	消雪パイプ等融雪

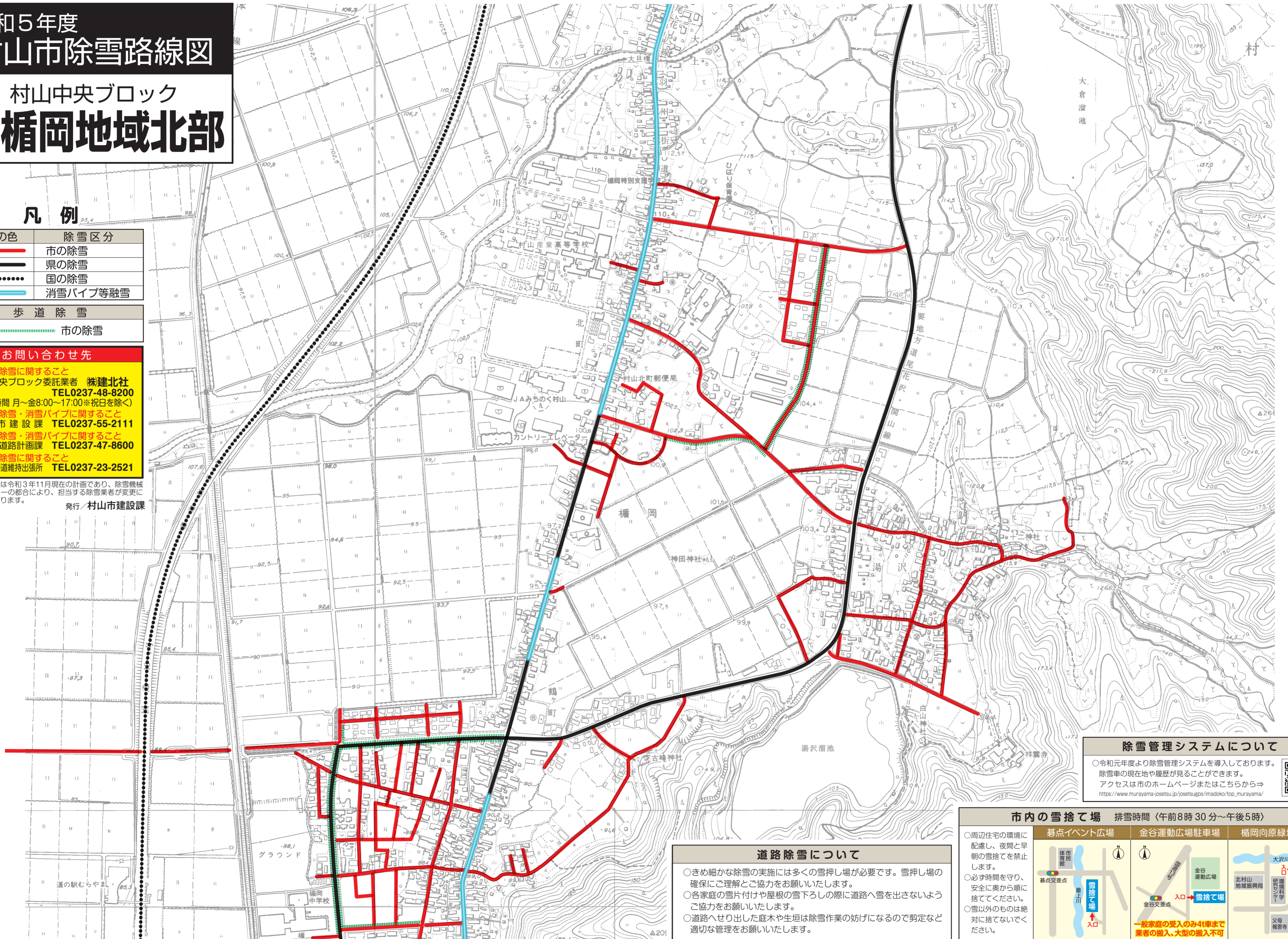
歩道除雪	
	市の除雪

#### お問い合わせ先

- 市道の除雪に関すること  
村山中央ブロック委託業者 株式会社 棟建北社  
TEL0237-48-8200  
(受付時間 月～金8:00～17:00※祝日を除く)
- 市道の除雪・消雪パイプに関すること  
村山市建設課 TEL0237-55-2111
- 県道の除雪・消雪パイプに関すること  
北村山道路計画課 TEL0237-47-8600
- 国道の除雪に関すること  
尾花沢国道維持出張所 TEL0237-23-2521

本除雪路線図は令和3年11月現在の計画であり、除雪機械やオペレーターの都合により、担当する除雪業者が変更になる場合があります。

発行/村山市建設課



#### 除雪管理システムについて

○令和元年度より除雪管理システムを導入しております。  
除雪車の現在地や履歴が見ることが出来ます。  
アクセスは市のホームページまたはこちらから→  
[https://www.murayama-josetsu.jp/josetsu/sups/imadoko/top\\_murayama/](https://www.murayama-josetsu.jp/josetsu/sups/imadoko/top_murayama/)



#### 道路除雪について

- きめ細かな除雪の実施には多くの雪押し場が必要です。雪押し場の確保にご理解とご協力をお願いいたします。
- 各家庭の雪片付けや屋根の雪下ろしの際に道路へ雪を出さないようご協力をお願いいたします。
- 道路へせり出した庭木や生垣は除雪作業の妨げになるので剪定など適切な管理をお願いいたします。

#### 市内の雪捨て場 排雪時間(午前8時30分～午後5時)

基点イベント広場	金谷運動広場駐車場	楯岡向原緑地公園
<p>○周辺住宅の環境に配慮し、夜間と早朝の雪捨てを禁止します。 ○必ず時間を守り、安全に奥から順に捨ててください。 ○雪以外のものは絶対に捨てないでください。</p>	<p>一般家庭の受入のみ4台まで 業者の搬入、大型の搬入不可</p>	