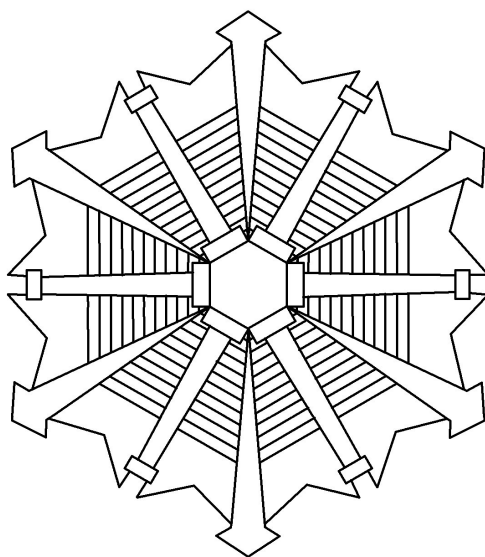


令和7年
火災統計



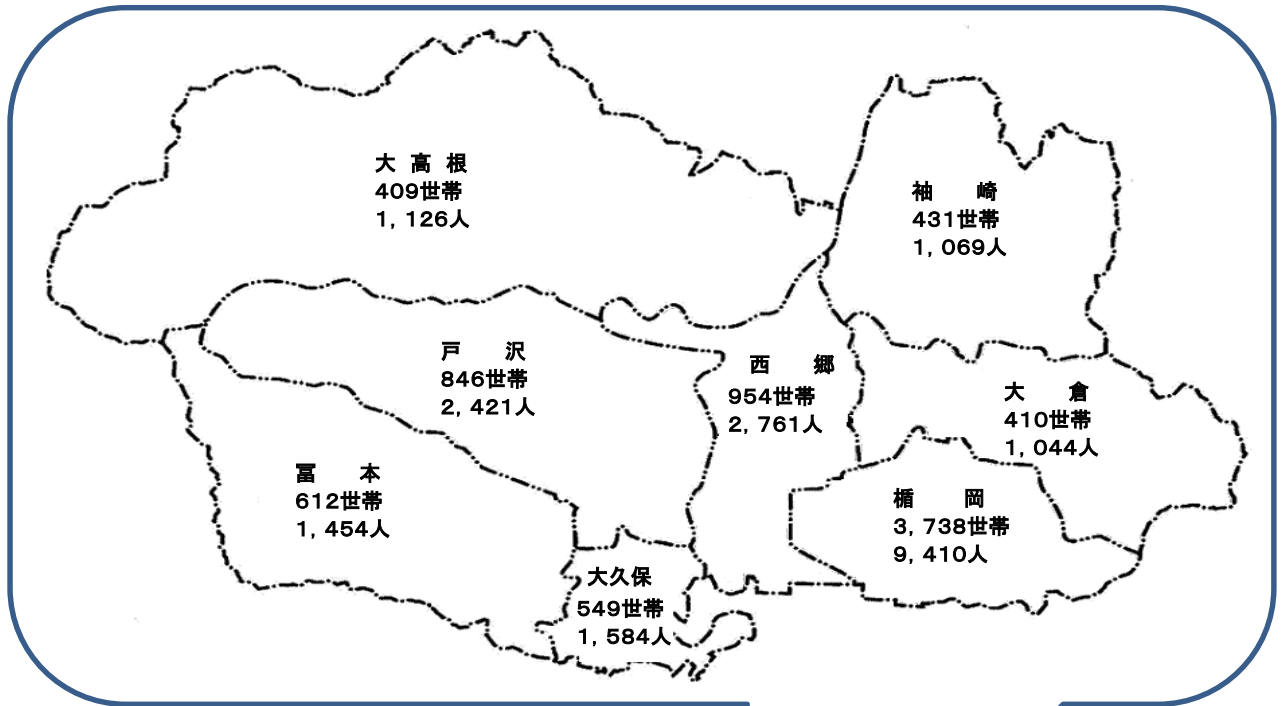
村山市消防本部

はじめに

この統計は、令和7年中に村山市内で発生した火災の内容を分析し、今後の火災予防上の資料とするために作成したものです。

この統計から、火災の実態を理解していただき、防火思想の高揚と啓蒙にご協力下さいますようお願い申し上げます。

村山市管内



面積	196.98km ²
世帯数	7,949世帯
人口	20,869人

(令和7年12月1日 現在)



目 次

	ページ
1. 火災の概況	1
2. 出火件数と損害額の推移	2
3. 火災種別割合	〃
4. 地区別火災発生状況	3
5. 月別火災発生状況	4
6. 時間帯別火災発生状況	〃
7. 覚知別火災発生状況	5
8. 建物火災における初期消火実施状況	〃
9. 出火原因別火災発生状況	6

1. 火災の概況

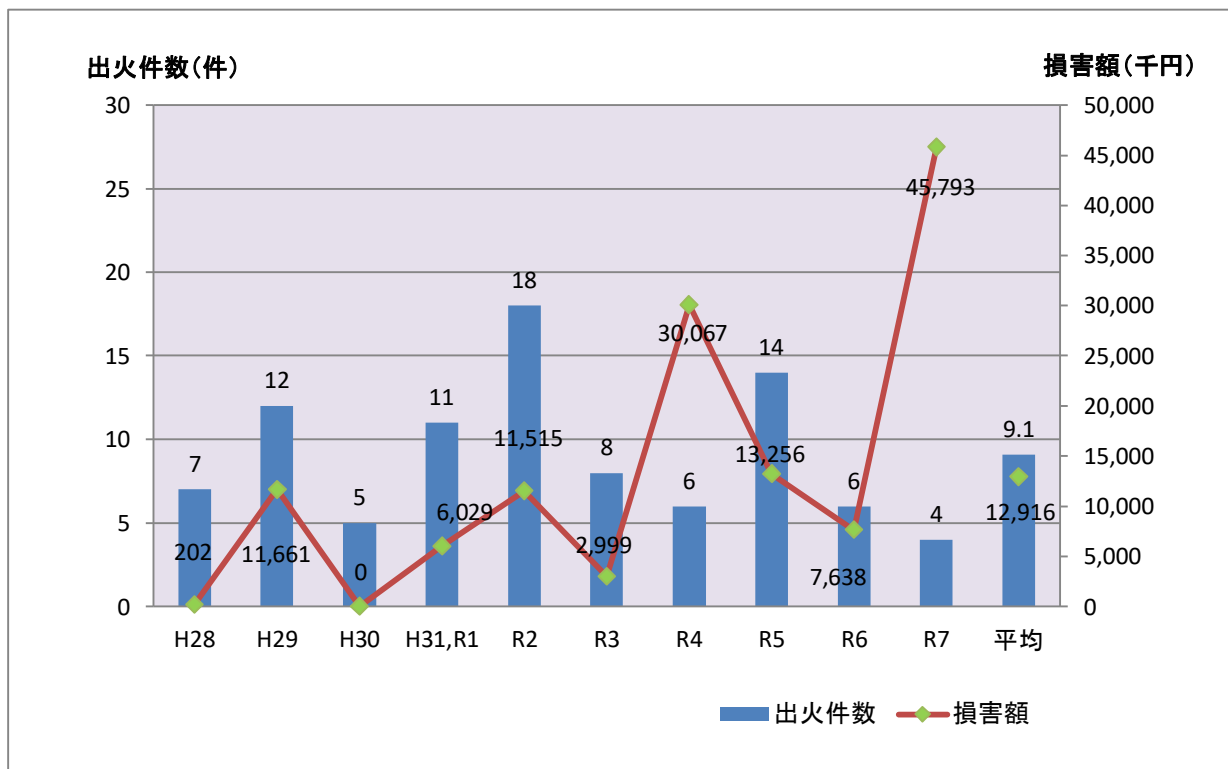
令和7年中に発生した火災は4件で、前年と比較して2件減少しており、その内訳は建物火災2件、車両火災1件、その他の火災1件となっています。令和7年の発生件数は村山市消防本部発足以来最少となっています。

区 分		単位	令 和 7 年	令 和 6 年	比 較 増 減
出 火 件 数		件	4	6	▲2
火 災 種 別	建 物		2	2	0
	林 野		0	0	0
	車 両		1	0	1
	そ の 他		1	4	▲3
焼 損 棟 数		棟	12	2	10
焼 損 区 分	全 焼		5	1	4
	半 焼		0	1	▲1
	部 分 焼		6	0	6
	ぼ や		1	0	1
建 物 焼 損 床 面 積		m ²	699	358	341
林 野 等 焼 損 面 積		a	0	0	0
死 者		人	1	1	0
負 傷 者			3	0	3
罹 災 世 帯 数		世帯	5	1	4
罹 災 人 員		人	19	1	17
総 損 害 額		千円	45,793	7,638	38,155
損 害 額	建 物		45,098	7,638	37,460
	林 野		0	0	0
	車 両		695	0	695
	そ の 他		0	0	0
人口1万人当たりの出火率		件	1.92	2.82	▲0.9
火災1件当たりの損害額		千円	11,448	1,273	10,175
建物火災1件当たりの焼損面積		m ²	349.5	179	170.5

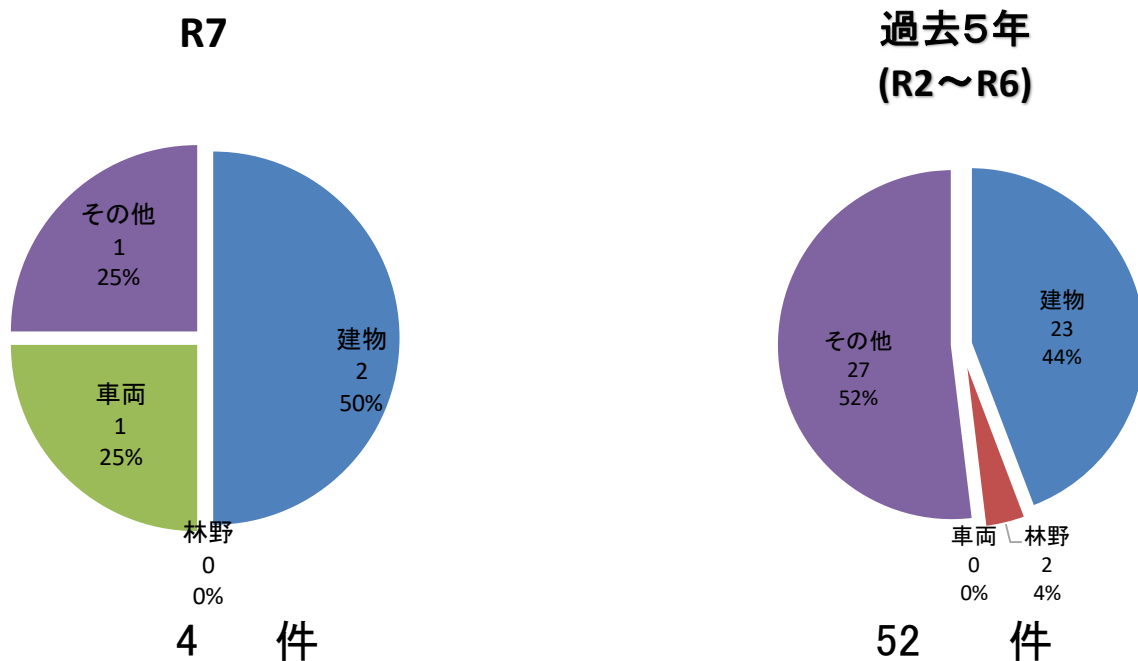
▲印は、前年比減

※人口は、令和7年12月1日現在 20,869人

2. 出火件数と損害額の推移



3. 火災種別割合

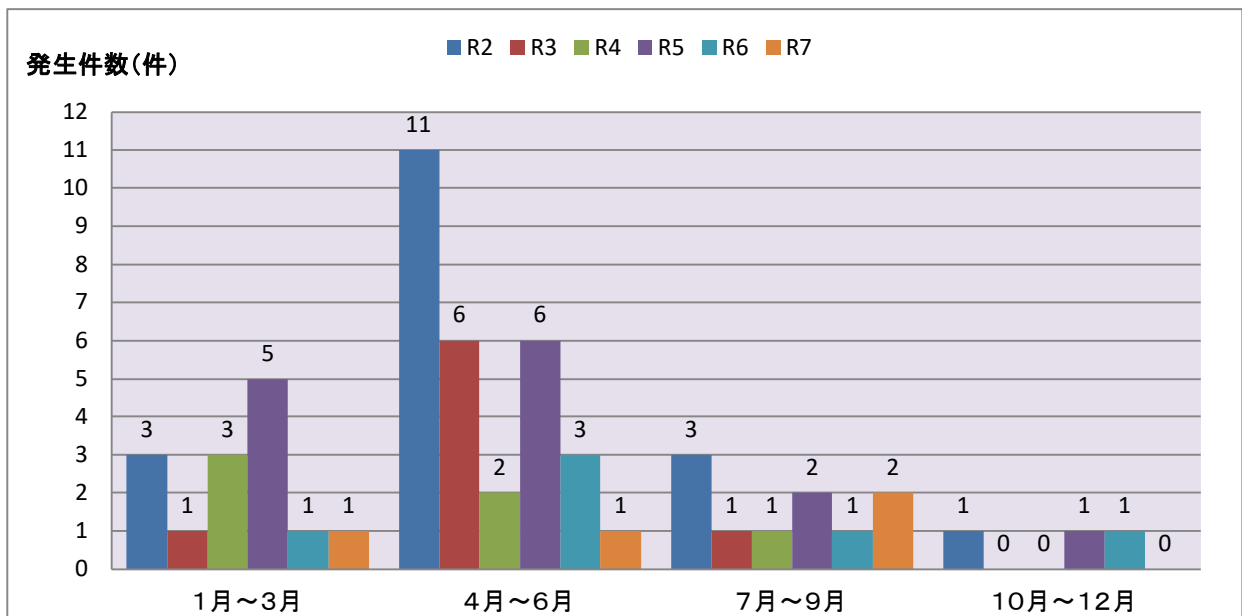


4. 地区別火災発生状況(過去5年間)

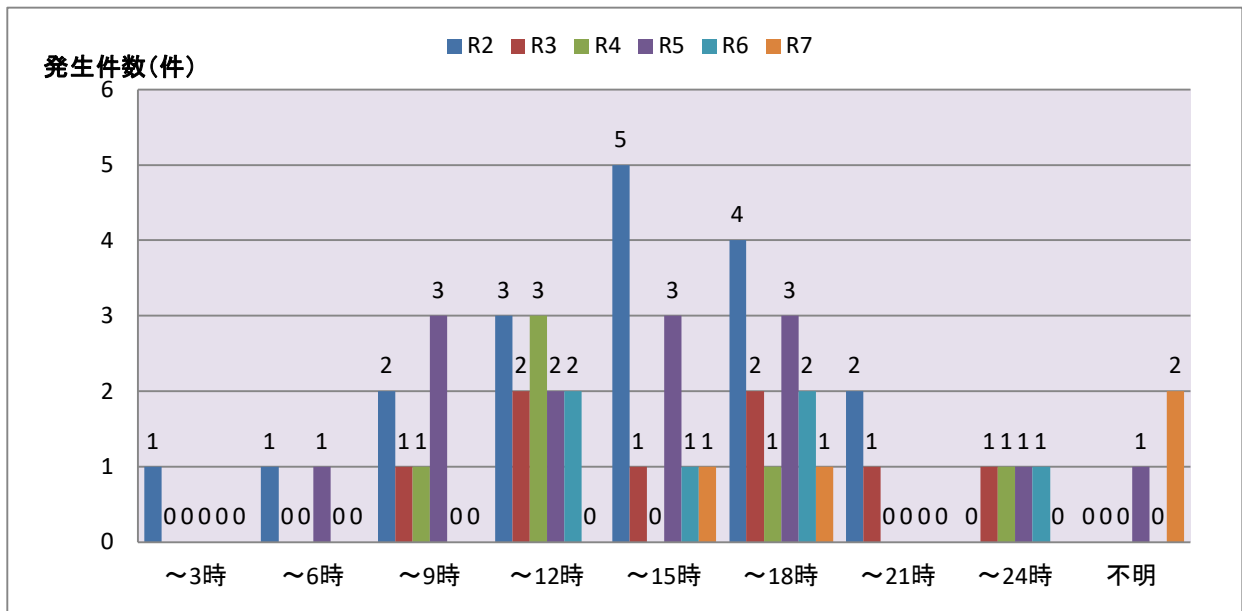
地域別 項目		単位	楯岡	西郷	大倉	大久保	富本	戸沢	袖崎	大高根	合計
令和7年火災件数		件	1	0	1	0	1	1	0	0	4
火災総件数		件	6	8	3	3	4	18	7	3	52
建物火災			4	4	1	2	1	8	2	1	23
林野火災			1	0	0	0	0	1	0	0	2
車両火災			0	0	0	0	0	0	0	0	0
その他の火災			1	4	2	1	3	9	5	2	27
建物総焼損棟数		棟	6	3	2	7	1	11	2	1	33
全焼			2	1	0	3	0	4	1	0	11
半焼			0	0	0	0	0	1	1	1	3
部分焼			4	1	2	3	1	5	0	0	16
ぼや			0	1	0	1	0	1	0	0	3
建物総焼損面積		㎡	377	236	105	549	2	659	477	61	2,466
全焼			350	233	0	549	0	405	241	0	1,778
半焼			0	0	0	0	0	117	236	61	414
部分焼			27	3	105	0	2	137	0	0	274
ぼや			0	0	0	0	0	0	0	0	0
総損害額		千円	9,183	4,245	567	19,397	47	12,970	17,775	1,291	65,475
建物火災			8,779	4,245	19	19,397	47	11,552	17,775	1,291	63,105
林野火災			293	0	0	0	0	0	0	0	293
車両火災			0	0	0	0	0	0	0	0	0
その他の火災			111	0	548	0	0	1,418	0	0	2,077
罹災世帯数		世帯	4	3	2	2	1	6	1	1	20
罹災人員		人	8	10	2	8	2	11	1	1	43
死傷者	死者		0	1	0	1	0	0	1	0	3
	負傷者		2	1	1	2	2	3	1	0	12
出火率		件	1.24	5.32	5.22	3.50	5.00	13.75	11.93	4.78	4.69

※ 1)管内人口は各年12月1日現在
2)出火率は人口1万人当たりの出火件数

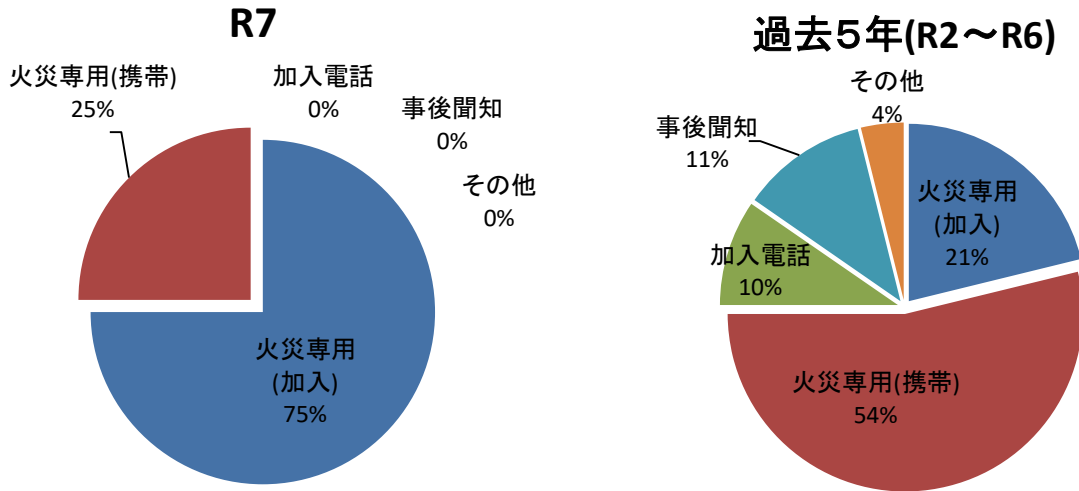
5. 月別火災発生状況



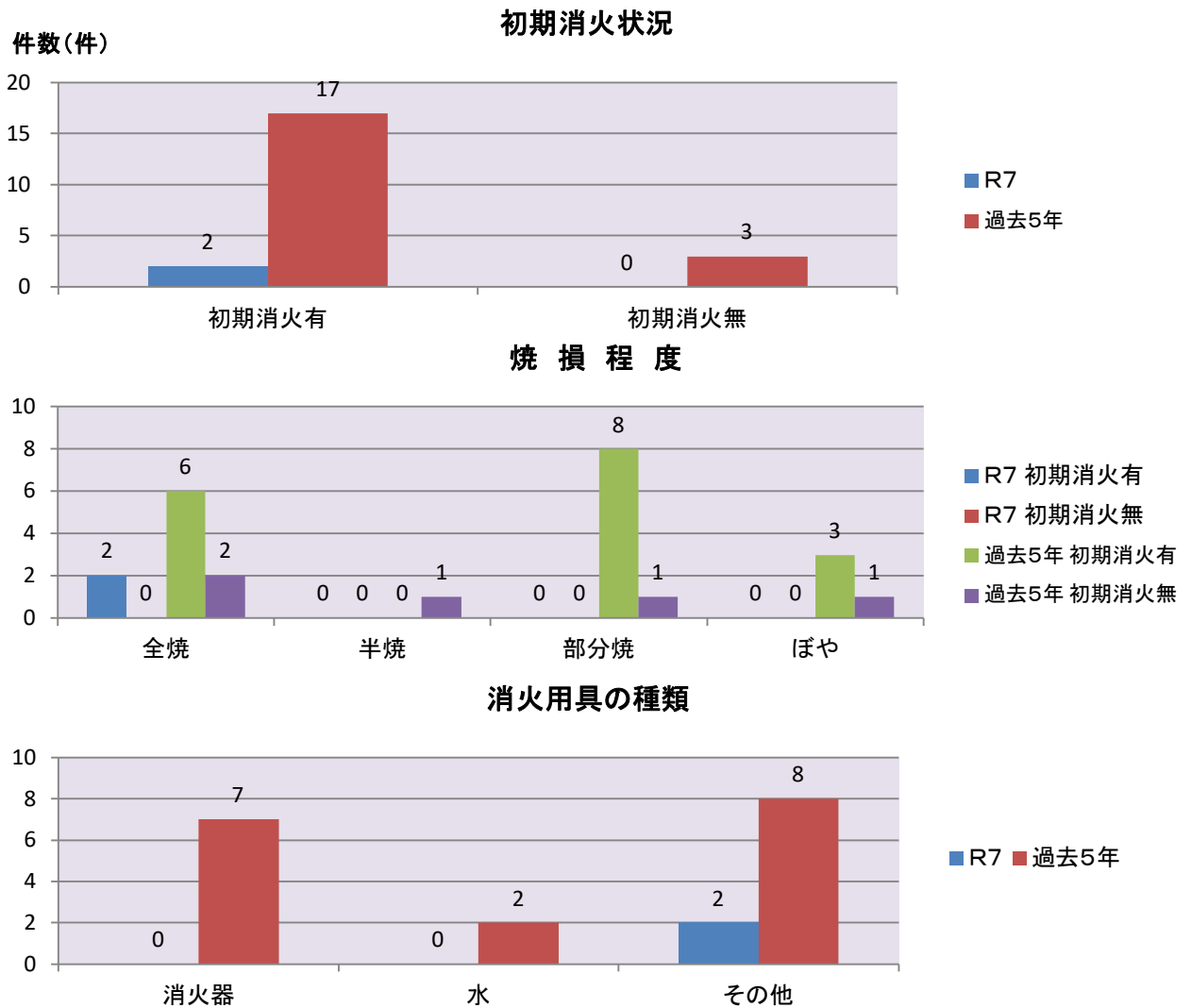
6. 時間帯別火災発生状況



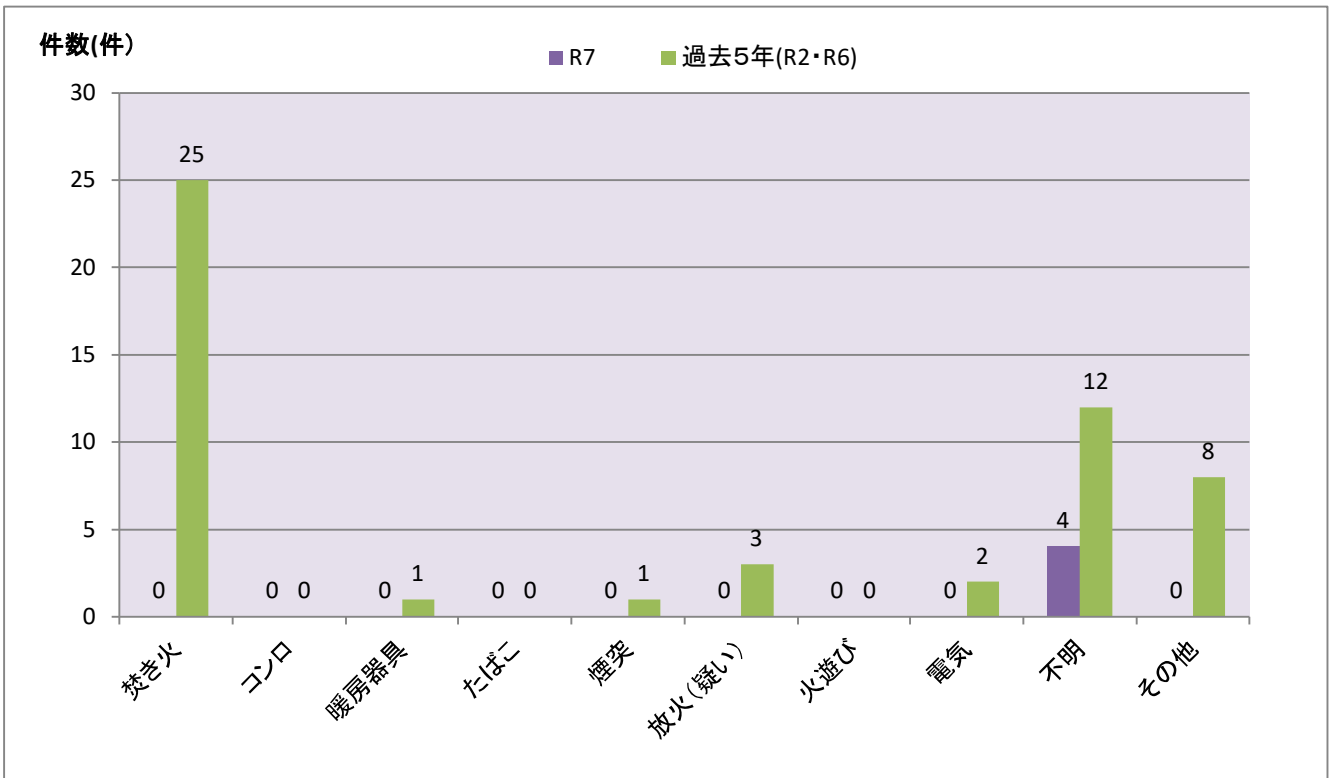
7. 覚知別火災発生状況



8. 建物火災における初期消火実施状況



9. 出火原因別火災発生状況



令和7年版 火災統計

編集・発行 村山市消防本部

令和 8 年 2 月

〒995-0035 山形県村山市中央一丁目3-13
TEL 0237-55-2514
FAX 0237-53-3119