

令和7年

# 救急統計



村山市消防本部

## はじめに

この統計は村山市消防本部管内で令和7年（令和7年1月1日～12月31日）に発生した救急出場件数・搬送人員等を項目別に集計したもので、関係機関及び地域の方々に救急活動の実態を知って頂き、今後の救急活動及び応急手当の普及活動、救急車の適正利用に対する正しい理解とご協力を頂くために作成したものです。

村山市消防本部

## 目 次

救急事故種別の分類	1
1 月別出場件数	2
2 事故種別出場件数	2
3 地域別出場件数	3
4 年別出場件数及び搬送人員（過去10年間）	4
5 曜日別出場件数	4
6 覚知別出場件数	4
7 時間帯別出場件数	5
8 発生場所別搬送人員	5
9 事故種別医療機関別搬送人員	6
10 救急隊員の行った応急処置件数	7
11 傷病程度別搬送人員	8
12 現場到着所要時間別出場件数	9
13 収容所要時間別搬送人員	9
14 年齢別搬送人員	10

## 救急事故種別の分類

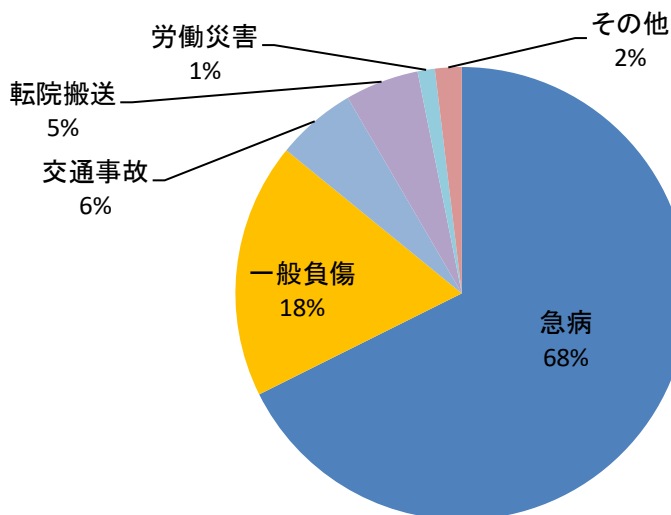
- 1 火 災  
火災現場において、直接火災に起因して生じた事故をいう。
- 2 自然災害事故  
暴風、豪雨、豪雪、洪水、高潮、地震、津波、噴火、雪崩、地滑り、その他の異常な自然現象に起因する災害による事故をいう。
- 3 水難事故  
水泳中の溺者又は水中転落等による事故をいう。
- 4 交通事故  
すべての交通機関相互の衝突及び接触又は単一事故若しくは歩行者等が交通機関に接触したこと等による事故をいう。
- 5 労働災害事故  
各種工場、事業所、作業所、工事現場等において就業中発生した事故をいう。
- 6 運動競技事故  
運動競技の実施中に発生した事故で直接運動競技を実施している者、審判員及び関係者等の事故をいう。
- 7 一般負傷  
他に分類されない不慮の事故をいう。
- 8 加 害  
故意に他人によって傷害等を加えられた事故をいう。
- 9 自損行為  
故意に自分自身に傷害等を加えた事故をいう。
- 10 急 病  
疾病によるもので救急業務として行ったものをいう。
- 11 その他  
転院搬送・・・医療機関から医療機関に搬送したもの。  
医師搬送・・・医師又は、看護師を現場まで搬送したもの。  
資機材輸送・・・医療資機材等を輸送したもの。  
その他・・・1～10の救急事故に分類不能のもの及び誤報、いたずら等で救急事故等の不明なものを含む。

## 1 月別出場件数

最小は3月の57件、最多は1月の98件でした。1日平均出場件数は約2.5件、  
出場件数は893件となりました。

月	火災	自然災害	水難	交通	労働災害	運動競技	一般負傷	加害	自損行為	急病	転院搬送	医師搬送	資機材等輸送	その他	合計(令和7年)	参考	
																令和6年	令和5年
1月	0	0	0	5	1	0	18	0	0	67	7	0	0	0	98	75	82
2月	0	0	0	6	2	0	12	0	0	49	3	0	0	0	72	70	65
3月	0	0	0	3	0	0	9	0	0	42	3	0	0	0	57	87	67
4月	2	0	0	1	0	2	9	0	0	52	1	0	0	0	67	57	59
5月	0	0	0	5	1	0	14	0	0	40	7	0	0	0	67	68	74
6月	0	0	0	4	1	1	12	0	0	56	2	0	0	0	76	71	65
7月	1	0	0	4	2	0	14	0	2	58	5	0	0	0	86	73	83
8月	0	0	0	9	3	1	22	0	1	55	2	0	0	0	93	96	125
9月	0	0	0	2	0	0	12	0	2	49	1	0	0	0	66	61	68
10月	0	0	0	3	0	0	11	0	2	48	3	0	0	1	68	90	77
11月	0	0	0	6	1	0	18	0	0	49	6	0	0	0	80	80	62
12月	0	0	0	3	0	0	12	1	1	39	7	0	0	0	63	79	76
計	3	0	0	51	11	4	163	1	8	604	47	0	0	1	893	907	903

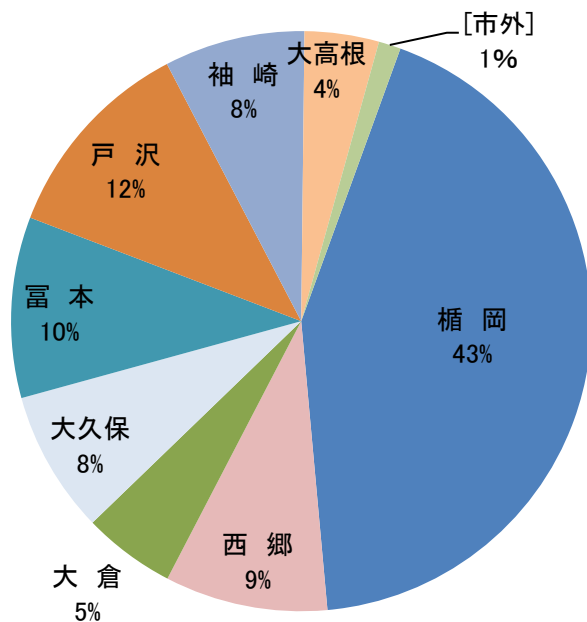
## 2 事故種別出場件数



### 3 地域別出場件数

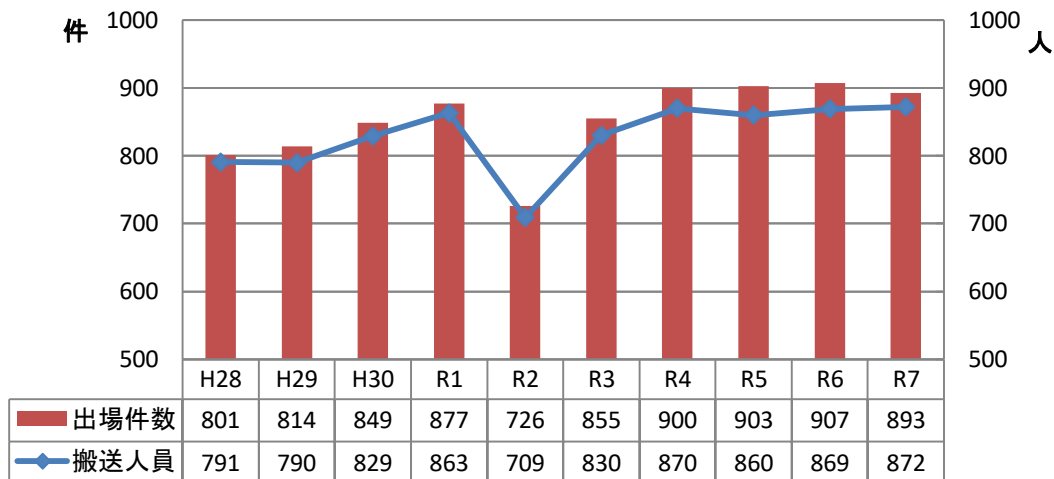
種別 地区	火災	自然災害	水難	交通	労働災害	運動競技	一般負傷	加害	自損行為	急病	転院搬送	医師搬送	資機材等輸送	その他	合計 (令和7年)	参考	
																令和6年	令和5年
楯岡	2	0	0	21	4	2	61	1	1	263	28	0	0	1	384	368	374
西郷	0	0	0	9	2	0	18	0	1	51	0	0	0	0	81	113	85
大倉	0	0	0	7	1	0	10	0	0	28	0	0	0	0	46	66	50
大久保	0	0	0	0	1	0	12	0	1	42	15	0	0	0	71	69	76
富本	0	0	0	3	1	0	12	0	1	73	0	0	0	0	90	73	69
戸沢	0	0	0	5	1	2	27	0	2	66	0	0	0	0	103	107	108
袖崎	1	0	0	4	0	0	15	0	0	47	3	0	0	0	70	71	81
大高根	0	0	0	0	1	0	8	0	1	27	0	0	0	0	37	35	50
市外	0	0	0	2	0	0	0	0	1	7	1	0	0	0	11	5	10
計	3	0	0	51	11	4	163	1	8	604	47	0	0	1	893	907	903

地域別救急出場件数



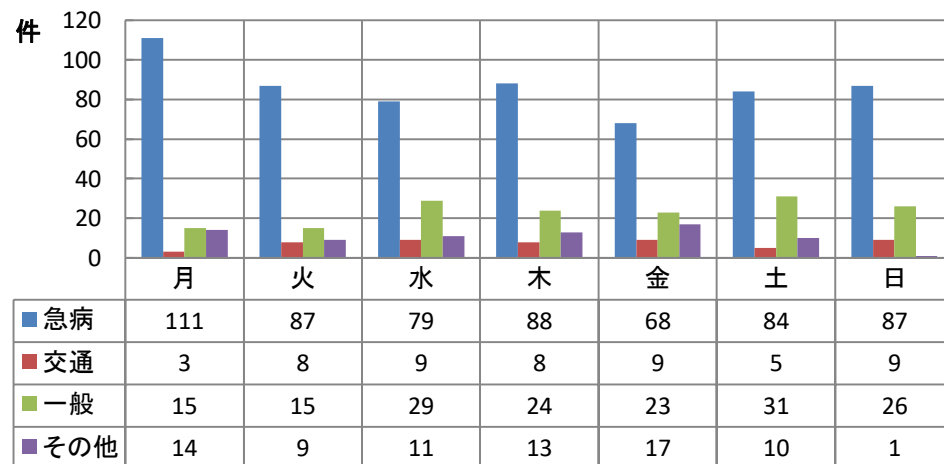
#### 4 年別出場件数及び搬送人員（過去10年間）

出場件数は昨年より減少しましたが、搬送人員は過去最高となりました。



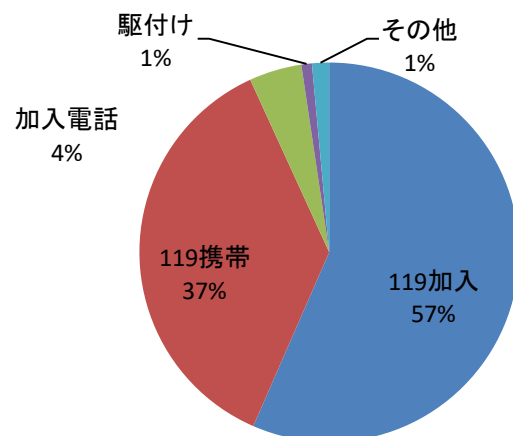
#### 5 曜日別出場件数

曜日毎に見ると、月曜日が最も多く、金曜日が最も少ない出場件数となっています。



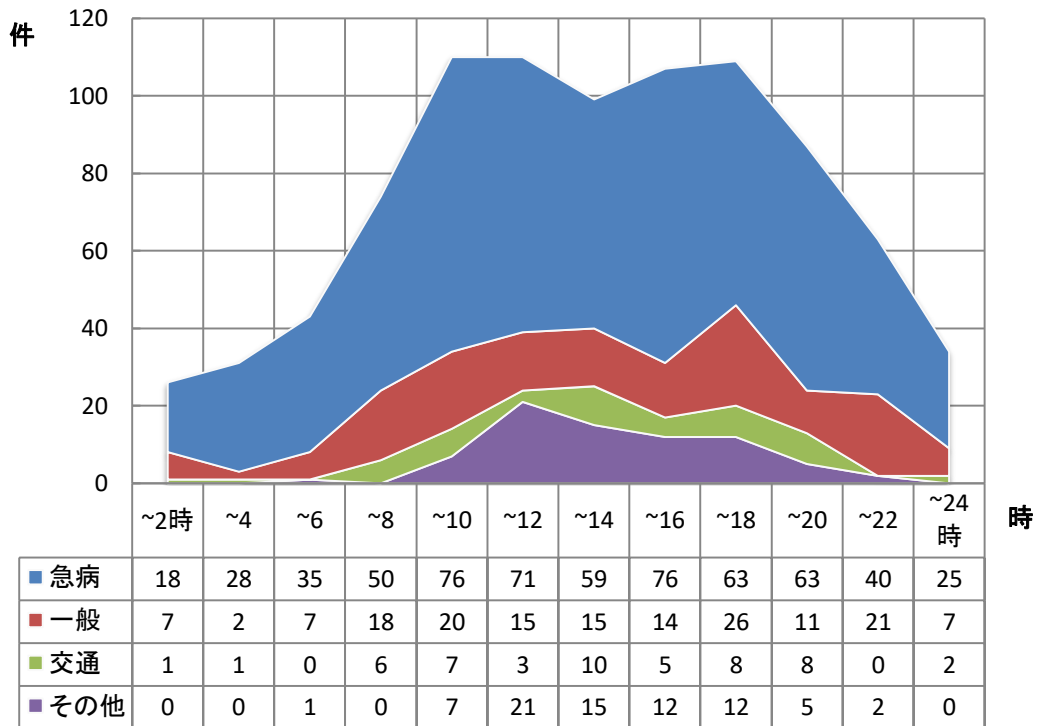
#### 6 覚知別出場件数

119番加入電話及び119番携帯電話を合わせると全体の約90%を占めています。



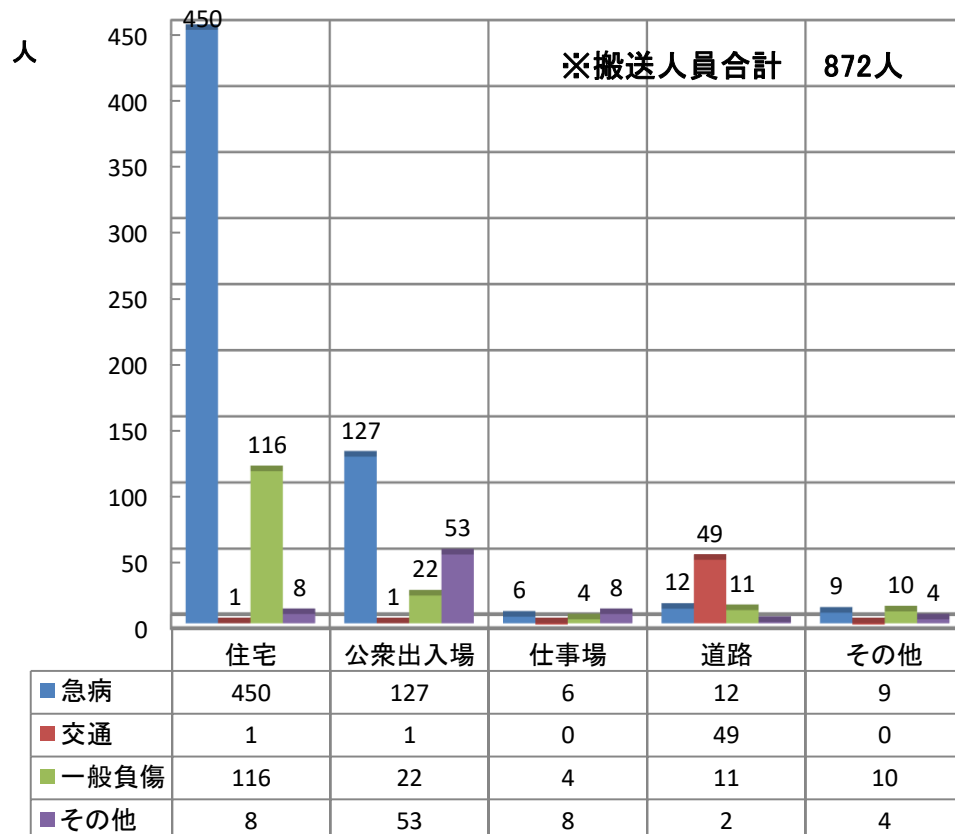
## 7 時間帯別出場件数

2時間毎の出場件数をみると、6時から12時までの出場が多くなっており全体の約38%を占めています。



## 8 発生場所別搬送人員

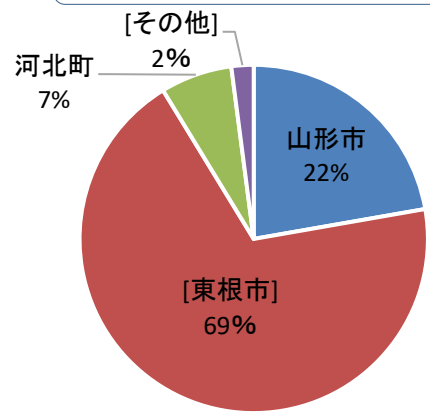
住宅での発生が全体の約65%を占め、そのうち急病が約80%となっています。



9 事故種別医療機関別搬送人員

事故種別	救急告示															計(人)	
	国立		公立							私的				私的			
	国立病院機構山形病院	山形大学医学部附属病院	県立救命救急センター	県立救命救急センター(ドクターヘリ)	東北中央病院	山形市立病院済生館	北村山公立病院	県立河北病院	県立新庄病院	天童市民病院	山形済生病院	新庄徳洲会病院	天童温泉篠田病院	吉岡病院	秋野病院		羽根田医院
	山形市						東根市	河北町	新庄市	天童市	山形市	新庄市	天童市	天童市	村山市		
火災			2	1													3
自然災害																	0
水難																	0
交通事故		1	7			2	40	4	1		2						57
労働災害			1	3			7										11
運動競技			1				2				1						4
一般負傷	1	2	16	1	1	5	118	4	2		5			4			159
加害							1										1
自損行為		1	3	1													5
急病	1	19	67	10		11	408	49	3	1	9	1	1	3	1	1	585
その他		1	16			3	26	1									47
計	2	24	113	16	1	21	602	58	6	1	17	1	1	7	1	1	872

搬送先市町村別搬送人員

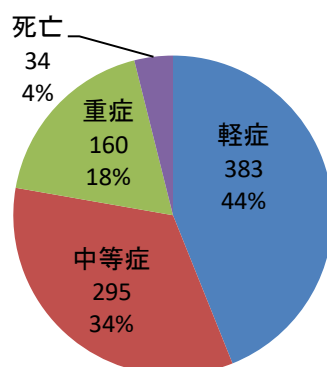


10 救急隊員の行った応急処置件数

応 急 処 置	急 病	交 通	一般負傷	そ の 他	計
対 象 人 員	585	57	159	71	872
止 血	3	2	16	7	28
固 定	1	28	8	1	38
人 工 呼 吸	7		2		9
心 臓 マ ッ サ ー ジ					
う ち 自 動					
心 肺 蘇 生	34		3		37
う ち 自 動	24		2		26
酸 素 吸 入	148	4	13	19	184
気 道 確 保	36		3	1	40
経鼻エアウェイ	2				2
喉 頭 鏡					
ラリングアルマスク等	9		1		10
気 管 挿 管					
保 温	115	11	28	13	167
被 覆	5	3	30	5	43
在 宅 療 法 継 続 処 置					
A (静脈栄養)					
B (気管切開)					
C (A・B以外)					
シ ョ ッ ク パ ン ツ					
除 細 動	3				3
静 脈 路 確 保 CPA 前	32		2	3	37
静 脈 路 確 保 CPA 後	24		3		27
薬 剤 投 与	18		3		21
そ の 他	579	53	159	71	862
血 圧 測 定	543	56	153	70	822
聴 診	221	27	27	28	303
血 中 酸 素 飽 和 度 測 定	554	55	156	71	836
心 電 図 測 定	518	31	99	52	700
血 糖 測 定	43	1		1	45
エ ピ ペ ン 投 与					
ブ ド ウ 糖 投 与	6				6
計	2,890	271	705	342	4,208

## 1.1 傷病程度別搬送人員

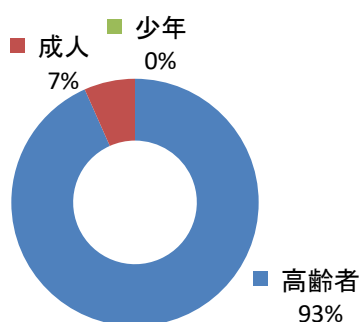
軽症と中等症で全体の約78%を占めています。



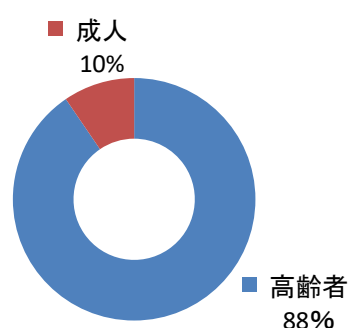
### 傷病程度の分類

死亡	初診時において死亡が確認されたもの
重症	傷病の程度が3週間以上の入院加療を必要とするもの
中等症	傷病程度が重症または軽症以外のもの
軽症	傷病程度が入院加療を必要としないもの

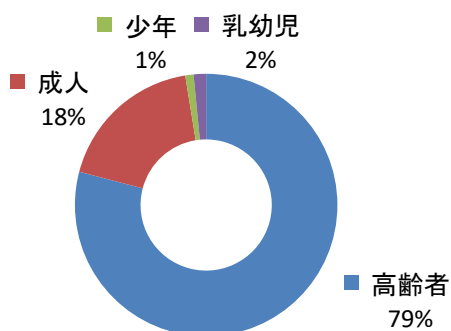
### 死亡内訳



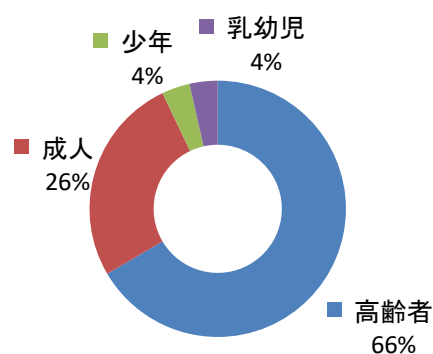
### 重症内訳



### 中等症内訳



### 軽症内訳

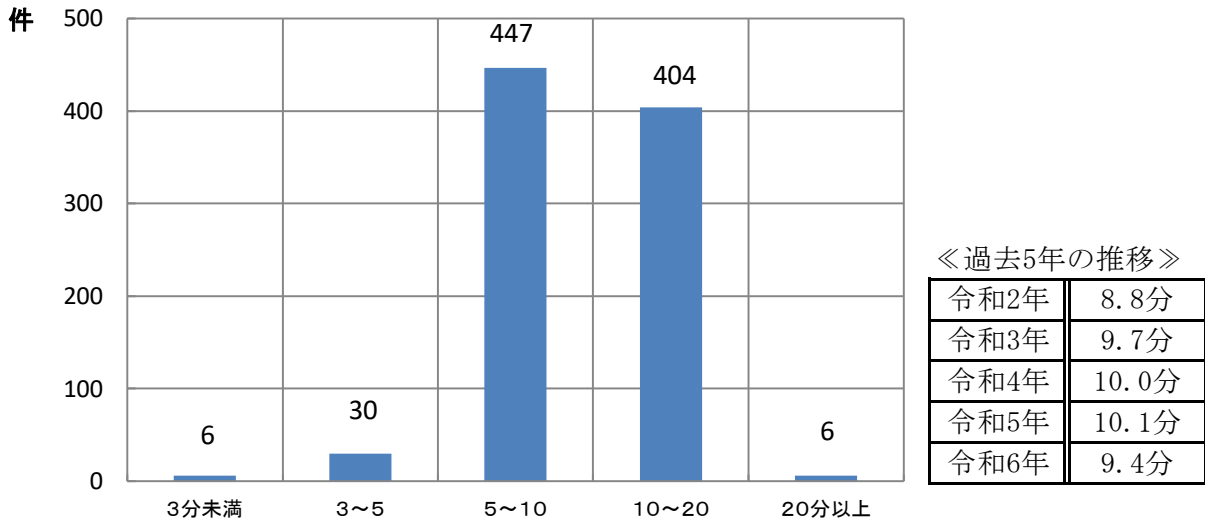


### 年齢区分

新生児	生後28日以内のもの
乳幼児	生後28日以上で満7歳未満のもの
少年	満7歳以上で満18歳未満のもの
成人	満18歳以上で満65歳未満のもの
高齢者	満65歳以上のもの

## 1 2 現場到着所要時間別出場件数

覚知から現場到着までの平均所要時間は9.6分となりました。



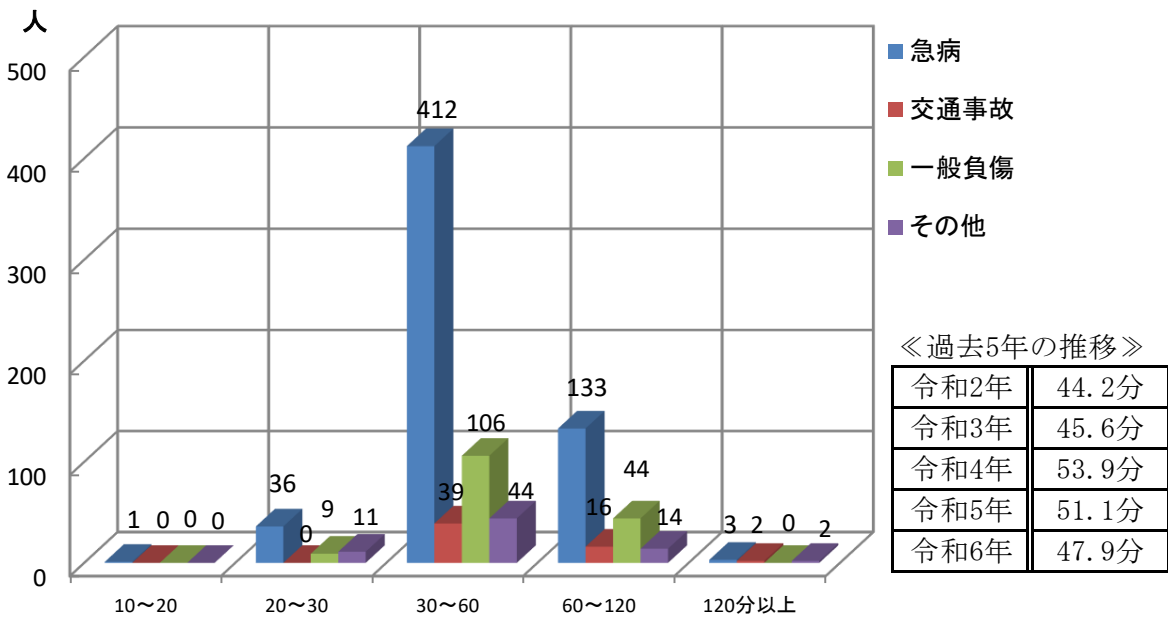
《過去5年の推移》

令和2年	8.8分
令和3年	9.7分
令和4年	10.0分
令和5年	10.1分
令和6年	9.4分

	3分未満	5分未満	10分未満	20分未満	20分以上	合計	平均時間
急病	4	17	306	273	4	604	9.7
交通	0	0	25	24	2	51	10.7
一般負傷	1	4	79	79	0	163	9.7
その他	1	9	37	28	0	75	8.0
計(件)	6	30	447	404	6	893	9.6

## 1 3 収容所要時間別搬送人員

119番通報から病院に収容するまでの平均時間は50.8分となりました。



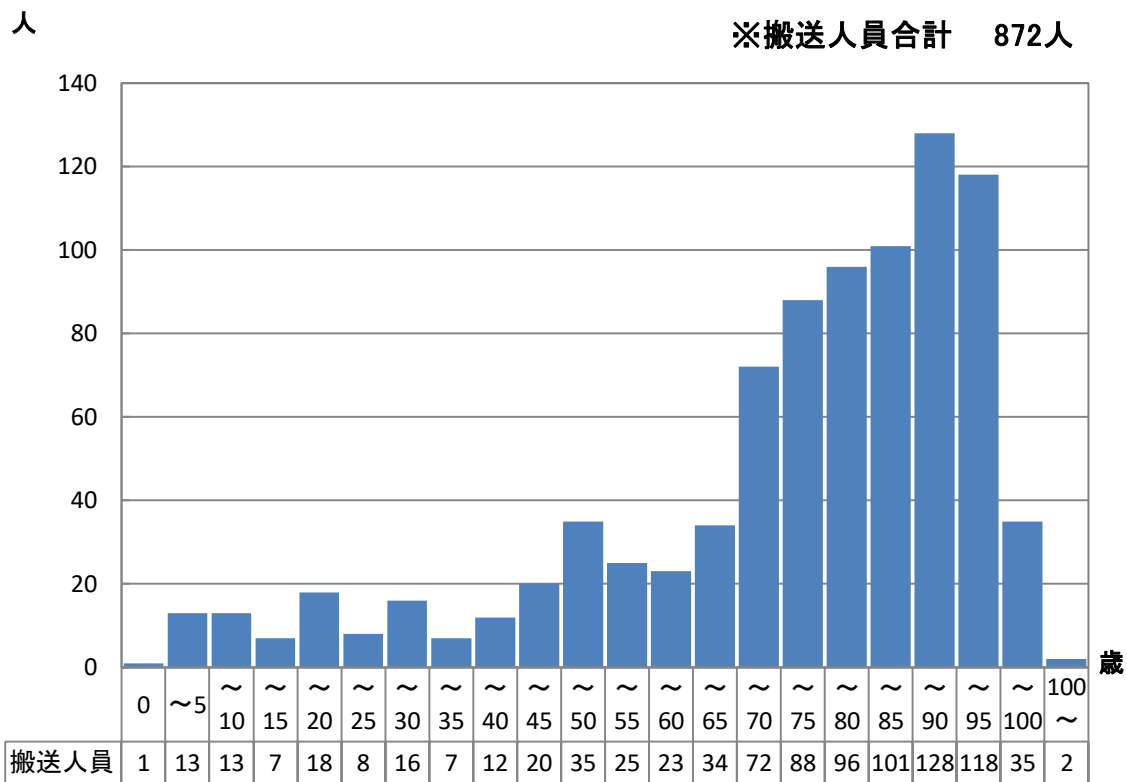
《過去5年の推移》

令和2年	44.2分
令和3年	45.6分
令和4年	53.9分
令和5年	51.1分
令和6年	47.9分

	10分未満	10分以上 20分未満	20分以上 30分未満	30分以上 60分未満	60分以上 120分未満	120分以上	合計	平均時間 (分)
急病	0	1	36	412	133	3	585	50.4
交通	0	0	0	39	16	2	57	57.2
一般負傷	0	0	9	106	44	0	159	50.8
その他	0	0	11	44	14	2	71	48.4
計(人)	0	1	56	601	207	7	872	50.8

## 1.4 年齢別搬送人員

年齢が増すごとに搬送人員の増加が見られます。  
65歳以上の高齢者が全体の約72%を占めています。



令和7年版 救 急 統 計

---

編集・発行 村山市消防本部

令和8年2月

---

〒995-0035 山形県村山市中央一丁目3-13  
TEL 0237-55-2514  
FAX 0237-53-3119