

# 洪水浸水想定区域浸水継続時間

## 「浸水継続時間」とは

市町村長による屋内での待避等の安全確保措置の指示等の判断に資する情報として、任意の地点において、氾濫水到達後、屋外への避難が困難となり孤立する可能性のある浸水深0.5mに達してからその水深を下回るまでにかかる時間を示すものです。

「浸水継続時間」が長い地域では、ライフラインの途絶等により避難生活が困難となる恐れがあることから、立ち退き避難（水平避難）の要否の判断に有用な情報となります。

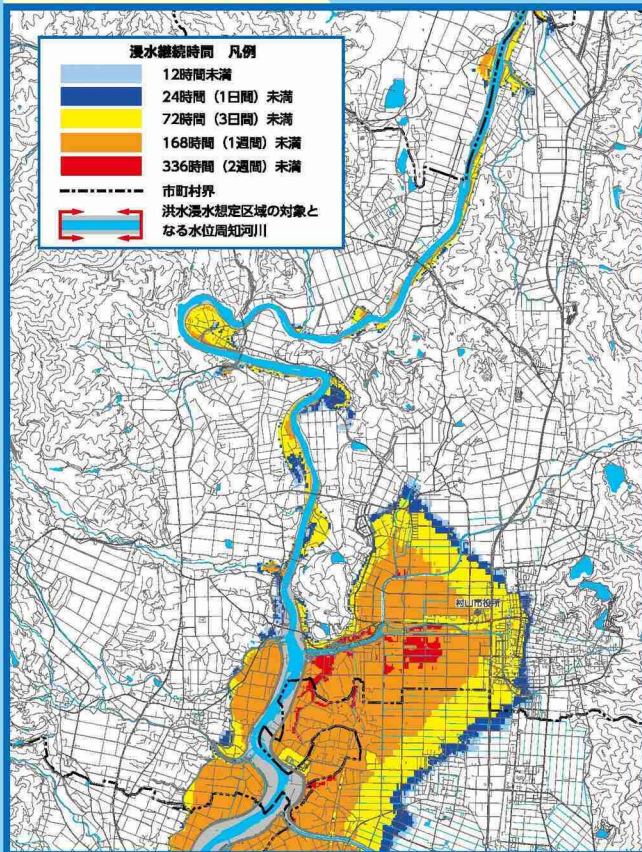
**最上川**  
山形河川国道事務所  
ホームページ

**大旦川・富並川**  
山形県庁ホームページ

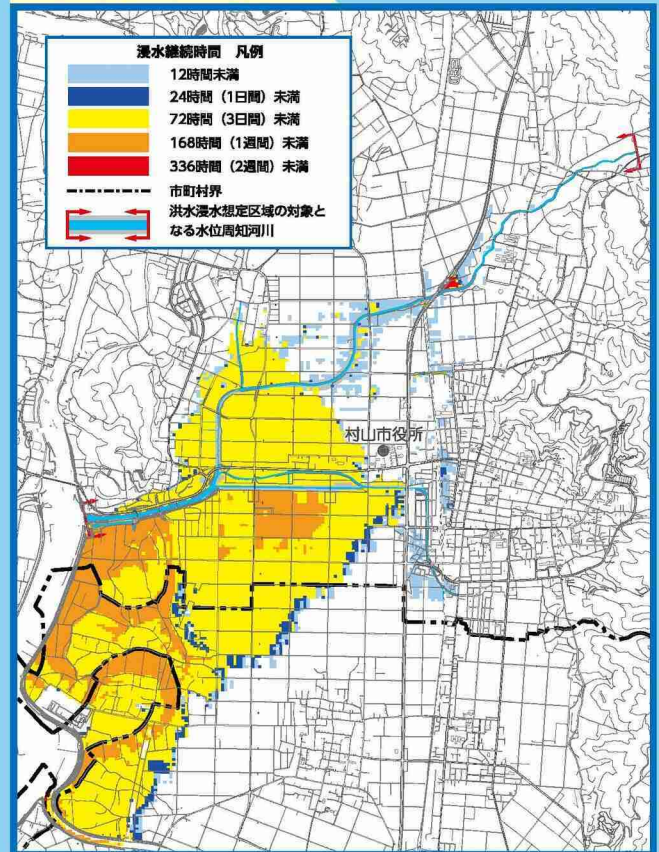
**山形県河川 砂防情報**  
県内の雨量・水位情報、河川の状況等をリアルタイムで提供(山形県国土整備部提供)

QRコードは(株)デンソーウェブの登録商標です。

## 最上川



## 大旦川



## 富並川

