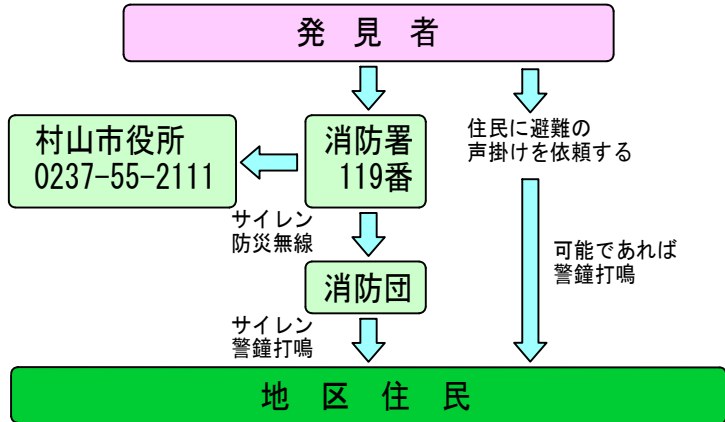


東沢堤・中田ため池・新堤ハザードマップ

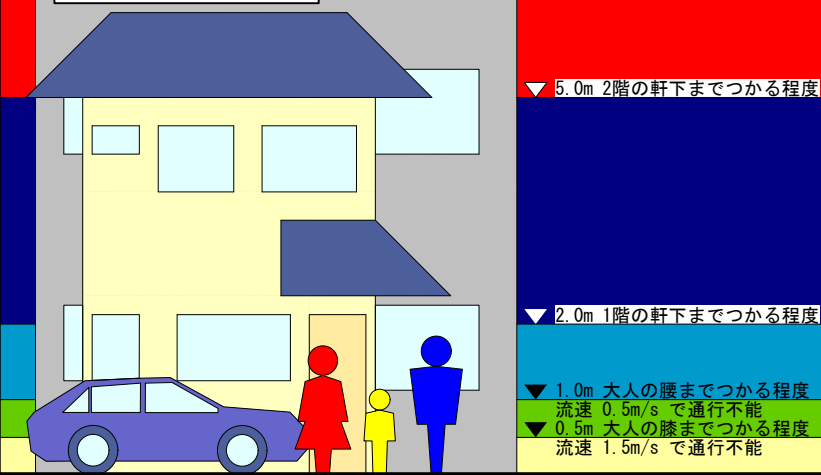


<情報伝達経路>



※危険を感じた場合、避難指示を待たず避難を開始してください。

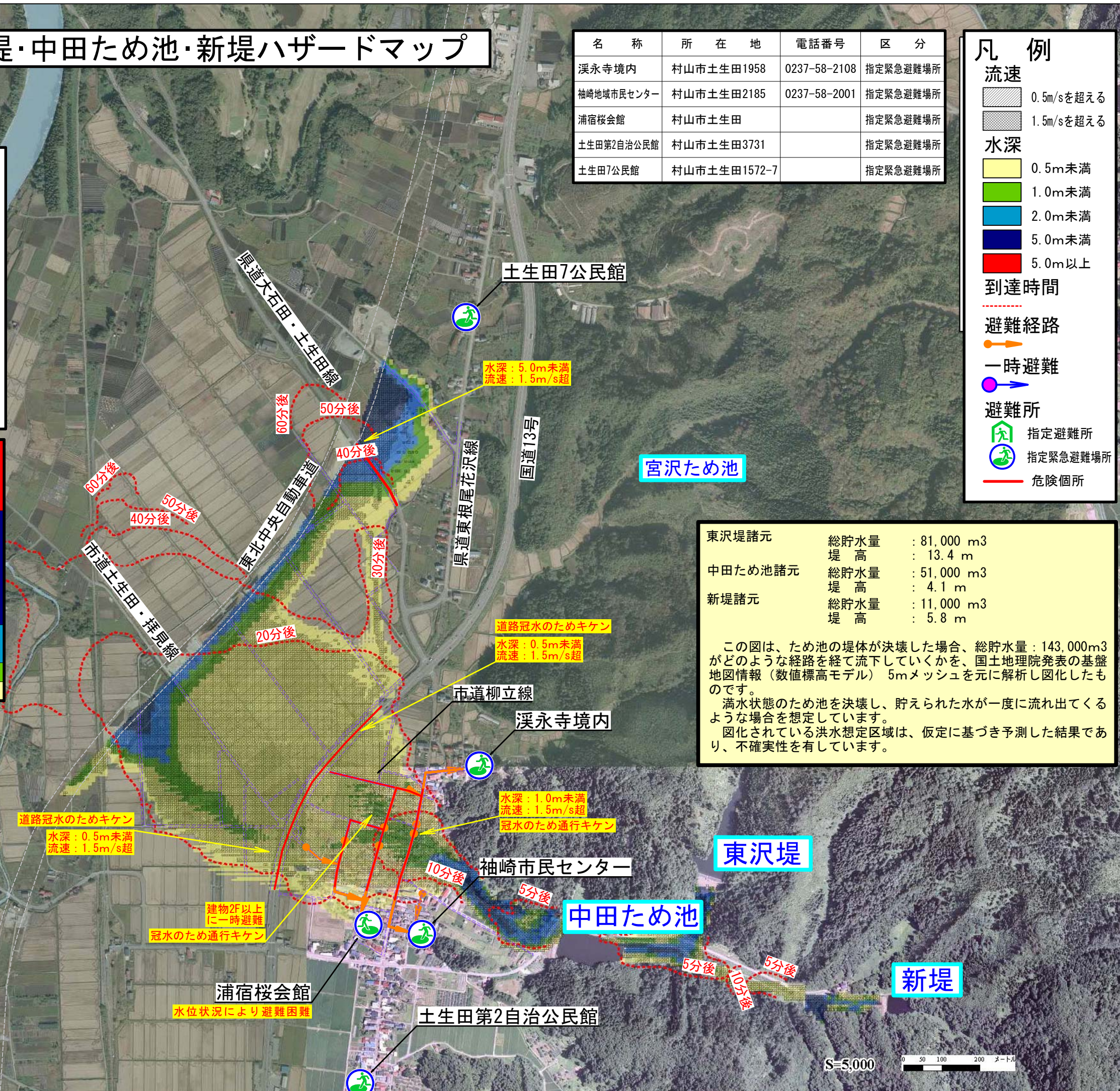
想定浸水深のめやす



名称	所在地	電話番号	区分
溪永寺境内	村山市土生田1958	0237-58-2108	指定緊急避難場所
袖崎地域市民センター	村山市土生田2185	0237-58-2001	指定緊急避難場所
浦宿桜会館	村山市土生田		指定緊急避難場所
土生田第2自治公民館	村山市土生田3731		指定緊急避難場所
土生田7公民館	村山市土生田1572-7		指定緊急避難場所

凡例

- 流速**
 - 0.5m/sを超える
 - 1.5m/sを超える
- 水深**
 - 0.5m未満
 - 1.0m未満
 - 2.0m未満
 - 5.0m未満
 - 5.0m以上
- 到達時間**
 - 避難経路
 - 一時避難
 - 避難所
 - 指定避難所
 - 指定緊急避難場所
 - 危険箇所



東沢堤諸元	総貯水量	: 81,000 m ³
	堤高	: 13.4 m
中田ため池諸元	総貯水量	: 51,000 m ³
	堤高	: 4.1 m
新堤諸元	総貯水量	: 11,000 m ³
	堤高	: 5.8 m

この図は、ため池の堤体が決壊した場合、総貯水量：143,000m³がどのような経路を経て流下していくかを、国土地理院発表の基盤地図情報（数値標高モデル）5mメッシュを元に解析し図化したものです。
満水状態のため池を決壊し、貯えられた水が一度に流れ出てくるような場合を想定しています。
図化されている洪水想定区域は、仮定に基づき予測した結果であり、不確実性を有しています。