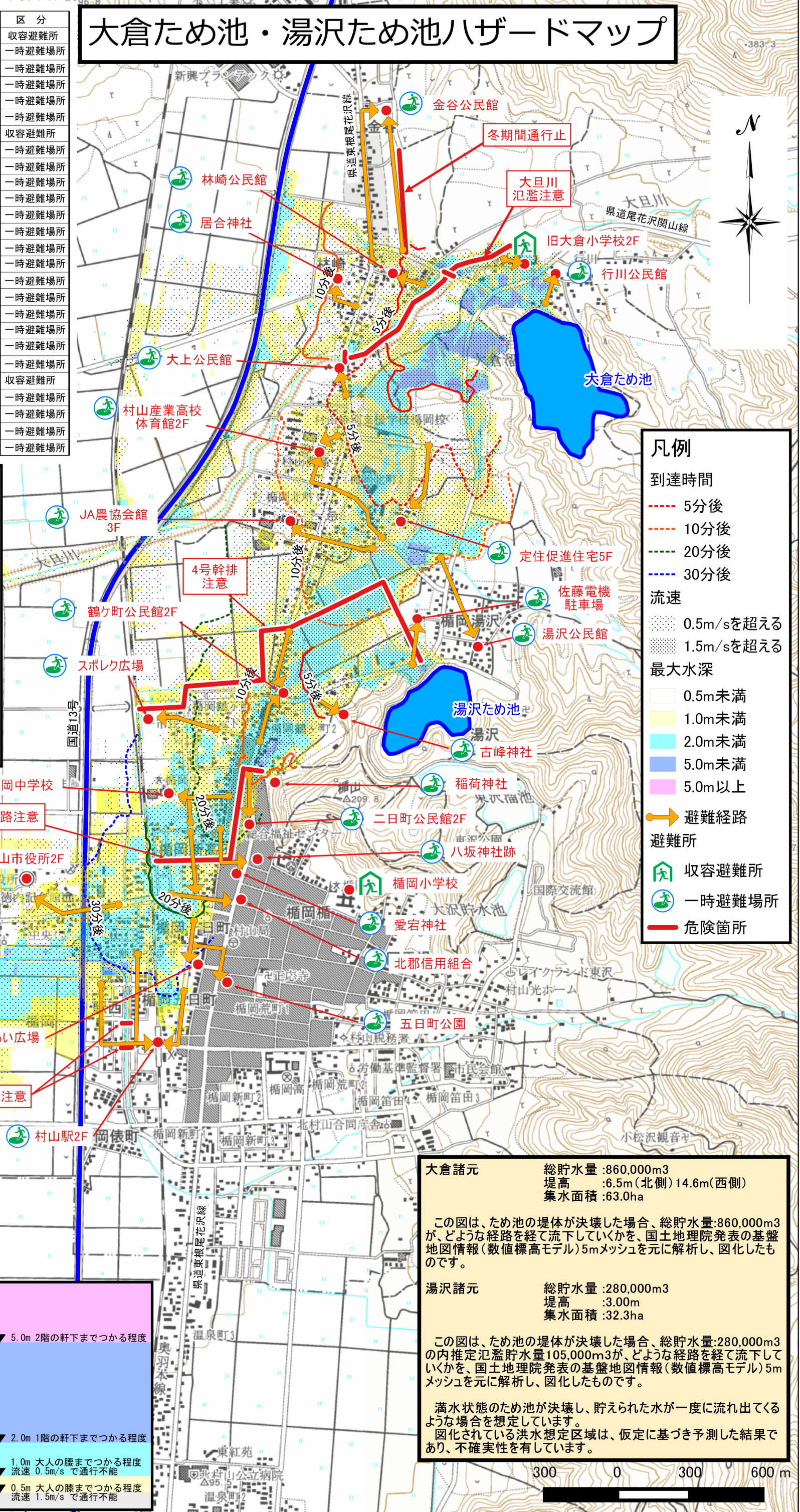
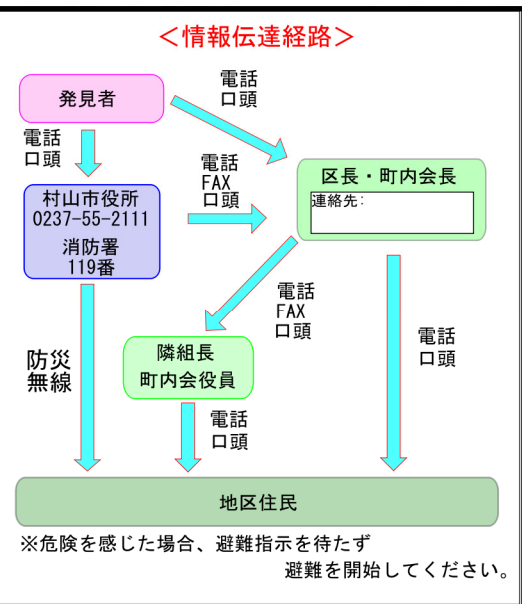


# 大倉ため池・湯沢ため池ハザードマップ

施設名	住所	電話番号	区分
楯岡中学校	村山市楯岡新高田11-3	0237-55-2403	収容避難所
ふれあい広場	村山市楯岡五日町		一時避難場所
五日町公園	村山市楯岡五日町		一時避難場所
村山駅2F	村山市楯岡新町1丁目10-1		一時避難場所
村山市役所2F	村山市中央1丁目3-6	0237-55-2111	一時避難場所
山形丸魚	村山市中央2丁目2-32		一時避難場所
楯岡小学校	村山市楯岡楯18-1	0237-55-2411	収容避難所
鶴ヶ町公民館2F	村山市楯岡鶴ヶ町2丁目8-6		一時避難場所
古峰神社	村山市楯岡鶴ヶ町2丁目		一時避難場所
稲荷神社	村山市楯岡二日町		一時避難場所
八坂神社跡	村山市楯岡二日町		一時避難場所
二日町公民館2F	村山市楯岡二日町4-43		一時避難場所
愛宕神社	村山市楯岡海日町4-39		一時避難場所
スポレク広場	村山市楯岡鶴ヶ町1丁目		一時避難場所
北郡信用組合	村山市楯岡海日町1-8	0237-55-5581	一時避難場所
佐藤電機駐車場	村山市楯岡湯沢3-5		一時避難場所
湯沢公民館	村山市楯岡湯沢13-11	0237-55-2956	一時避難場所
村山産業高校体育館2F	村山市楯岡北町1丁目3-1	0237-55-2538	一時避難場所
JA農協会館3F	村山市楯岡北町1丁目1-1	0237-55-6311	一時避難場所
定住促進住宅5F	村山市楯岡北町2丁目4-1		一時避難場所
金谷公民館	村山市楯山1433-2	0237-55-2923	一時避難場所
旧大倉小学校2F	村山市楯山48-7		収容避難所
行川公民館	村山市楯山1		一時避難場所
居合神社	村山市林崎213		一時避難場所
大上公民館	村山市楯岡北町1丁目7-3		一時避難場所
林崎公民館	村山市林崎62-1	0237-55-6244	一時避難場所



**大倉諸元**  
 総貯水量 : 860,000m<sup>3</sup>  
 堤高 : 6.5m (北側) 14.6m (西側)  
 集水面積 : 63.0ha

この図は、ため池の堤が決壊した場合、総貯水量:860,000m<sup>3</sup>が、どのような経路を経て流下していくかを、国土地理院発表の基盤地図情報(数値標高モデル)5mメッシュを元に解析し、図化したものです。

**湯沢諸元**  
 総貯水量 : 280,000m<sup>3</sup>  
 堤高 : 3.00m  
 集水面積 : 32.3ha

この図は、ため池の堤が決壊した場合、総貯水量:280,000m<sup>3</sup>の内推定氾濫貯水量105,000m<sup>3</sup>が、どのような経路を経て流下していくかを、国土地理院発表の基盤地図情報(数値標高モデル)5mメッシュを元に解析し、図化したものです。

満水状態のため池が決壊し、貯えられた水が一度に流れ出てくるような場合を想定しています。図化されている洪水想定区域は、仮定に基づき予測した結果であり、不確実性を有しています。

