

# 令和8年度 各種健(検)診カレンダー

人間ドックとレディース検診は予約制のため、日程変更や新規申し込みの際は保健課へご連絡ください。

| 人間ドック (男) (40歳~) |       |                    |  |
|------------------|-------|--------------------|--|
| 期日               | 出発時間  | 集合場所               |  |
| 5/12 (火)         | 8時00分 | 二日町公園              |  |
| 5/28 (木)         | 7時40分 | 大倉地域市民センター         |  |
| 6/1 (月)          | 8時00分 | サンロゼッタムラヤマ (市民体育館) |  |
| 6/8 (月)          | 8時00分 | サンロゼッタムラヤマ (市民体育館) |  |
| 6/15 (月)         | 7時50分 | 市民会館               |  |
| 7/9 (木)          | 7時50分 | 市民会館               |  |
| 7/23 (木)         | 8時00分 | サンロゼッタムラヤマ (市民体育館) |  |
| 8/18 (火)         | 8時00分 | サンロゼッタムラヤマ (市民体育館) |  |
| 8/25 (火)         | 8時00分 | サンロゼッタムラヤマ (市民体育館) |  |
| 9/3 (木)          | 8時00分 | サンロゼッタムラヤマ (市民体育館) |  |
| 9/8 (火)          | 7時40分 | ハリス運動広場 (金谷)       |  |
| 9/11 (金)         | 7時40分 | 大高根地域市民センター        |  |
| 10/7 (水)         | 8時00分 | サンロゼッタムラヤマ (市民体育館) |  |
| 10/13 (火)        | 7時40分 | 大高根地域市民センター        |  |
| 10/20 (火)        | 7時50分 | 市民会館               |  |
| 11/6 (金)         | 7時50分 | 市民会館               |  |

| 人間ドック (女) (40歳~) |       |                    |  |
|------------------|-------|--------------------|--|
| 期日               | 出発時間  | 集合場所               |  |
| 5/22 (金)         | 6時30分 | サンロゼッタムラヤマ (市民体育館) |  |
| 5/27 (水)         | 6時30分 | 大高根地域市民センター        |  |
| 6/3 (水)          | 6時30分 | 二日町公園              |  |
| 6/9 (火)          | 6時30分 | 市民会館               |  |
| 7/2 (木)          | 6時30分 | 二日町公園              |  |
| 7/10 (金)         | 6時30分 | サンロゼッタムラヤマ (市民体育館) |  |
| 7/13 (月)         | 6時30分 | サンロゼッタムラヤマ (市民体育館) |  |
| 7/31 (金)         | 6時30分 | 市民会館               |  |
| 8/3 (月)          | 6時30分 | サンロゼッタムラヤマ (市民体育館) |  |
| 8/26 (水)         | 6時30分 | サンロゼッタムラヤマ (市民体育館) |  |
| 8/27 (木)         | 6時30分 | サンロゼッタムラヤマ (市民体育館) |  |
| 9/1 (火)          | 6時30分 | サンロゼッタムラヤマ (市民体育館) |  |
| 9/10 (木)         | 6時30分 | 大高根地域市民センター        |  |
| 9/16 (水)         | 6時30分 | ハリス運動広場 (金谷)       |  |
| 9/28 (月)         | 6時30分 | 市民会館               |  |
| 10/1 (木)         | 6時30分 | ハリス運動広場 (金谷)       |  |
| 10/6 (火)         | 6時30分 | 大倉地域市民センター         |  |
| 10/14 (水)        | 6時30分 | サンロゼッタムラヤマ (市民体育館) |  |
| 10/26 (月)        | 6時30分 | 市民会館               |  |
| 11/5 (木)         | 6時30分 | 市民会館               |  |
| 11/16 (月)        | 6時30分 | 市民会館               |  |
| 11/27 (金)        | 6時30分 | サンロゼッタムラヤマ (市民体育館) |  |
| 12/10 (木)        | 6時30分 | サンロゼッタムラヤマ (市民体育館) |  |
| 1/14 (水)         | 6時30分 | 市民会館               |  |

| レディース検診   |        |      |      |
|-----------|--------|------|------|
|           |        | 乳    | 40歳~ |
|           |        | 子宮   | 20歳~ |
| 期日        | 出発時間   | 集合場所 |      |
| 5/19 (火)  | 12時35分 | 武道館前 |      |
| 7/6 (月)   | 12時35分 | 武道館前 |      |
| 8/10 (月)  | 12時35分 | 武道館前 |      |
| 8/18 (火)  | 12時35分 | 武道館前 |      |
| 9/3 (木)   | 12時35分 | 武道館前 |      |
| 9/14 (月)  | 12時35分 | 武道館前 |      |
| 9/29 (火)  | 12時35分 | 武道館前 |      |
| 10/5 (月)  | 12時35分 | 武道館前 |      |
| 10/21 (水) | 12時35分 | 武道館前 |      |
| 12/15 (火) | 12時35分 | 武道館前 |      |

## 人間ドック、レディース検診の日程変更

二次元コードからも変更可能です。

※検診日の3日前まで。

なお、定員がありますので希望に添えない場合があります。ご了承ください。



特定健診の日程は裏面へ

# 特定健診・大腸・胃・胸部検診 (30歳～)

## A グループ

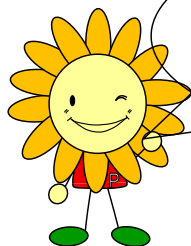
楯岡・大倉地域にお住まいの方の日程

| 期 日       | 受付時間   | 会 場        |
|-----------|--------|------------|
| 5/25 (月)  | 7時半～9時 | 市民会館小ホール   |
| 5/28 (木)  | 7時半～9時 | 甌葉プラザ      |
| 7/6 (月)   | 7時半～9時 | 大倉地域市民センター |
| 7/26 (日)  | 7時半～9時 | 農村環境改善センター |
| 7/29 (水)  | 7時半～9時 | 市民会館小ホール   |
| 8/26 (水)  | 7時半～9時 | 市民会館小ホール   |
| 8/31 (月)  | 7時半～9時 | 楯岡地域市民センター |
| 9/13 (日)  | 7時半～9時 | 甌葉プラザ      |
| 9/30 (水)  | 7時半～9時 | 甌葉プラザ      |
| 10/13 (火) | 7時半～9時 | 大倉地域市民センター |
| 10/22 (木) | 7時半～9時 | 湯沢公民館      |
| 11/2 (月)  | 7時半～9時 | 市民会館小ホール   |
| 11/20 (金) | 7時半～9時 | 甌葉プラザ      |
| 11/27 (金) | 7時半～9時 | 甌葉プラザ      |
| 11/30 (月) | 7時半～9時 | 楯岡地域市民センター |
| 12/2 (水)  | 7時半～9時 | 甌葉プラザ      |

## B グループ

西郷・大久保・富本・戸沢・袖崎・大高根地域にお住まいの方の日程

| 期 日       | 受付時間   | 会 場         |
|-----------|--------|-------------|
| 7/8 (水)   | 7時半～9時 | 富本地域市民センター  |
| 7/16 (木)  | 7時半～9時 | 大久保地域市民センター |
| 7/22 (水)  | 7時半～9時 | 大高根地域市民センター |
| 7/24 (金)  | 7時半～9時 | 西郷地域市民センター  |
| 7/31 (金)  | 7時半～9時 | 戸沢地域市民センター  |
| 9/2 (水)   | 7時半～9時 | 西郷地域市民センター  |
| 9/9 (水)   | 7時半～9時 | 富本地域市民センター  |
| 9/14 (月)  | 7時半～9時 | 大高根地域市民センター |
| 9/17 (木)  | 7時半～9時 | 稲下会館        |
| 9/28 (月)  | 7時半～9時 | 洗心会館        |
| 10/8 (木)  | 7時半～9時 | 岩野会館        |
| 10/14 (水) | 7時半～9時 | 杉島公民館       |
| 10/16 (金) | 7時半～9時 | 大楨会館        |
| 10/21 (水) | 7時半～9時 | 白鳥公民館       |
| 10/22 (木) | 7時半～9時 | 大久保地域市民センター |
| 10/23 (金) | 7時半～9時 | 大淀公民館       |
| 10/26 (月) | 7時半～9時 | 南河島第一公民館    |
| 10/28 (水) | 7時半～9時 | 袖崎地域市民センター  |
| 11/27 (金) | 7時半～9時 | 農村環境改善センター  |



日程を決めてご案内しておりますが、日程は変更可能です。ご都合の良い日程で一年に一度は検診を受けましょう！

「AグループからBグループ」や「BグループからAグループ」への日程の変更の際は問診票が異なりますので保健課へご連絡ください。

同一グループ内での日程変更の際は連絡不要です。

村山市保健課 保健係

TEL 0237-55-2111(内線132)