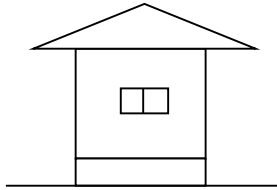


様式第2号

工事計画概要書

住宅（付属する建物）の配置図

浸水被害の状況（床下・床上）



※方位を記入すること。

※前面道路、河川、水路等を含めた敷地の形状、住宅（付属建物を含む）の建物の配置関係、豪雨被害修繕工事を行う箇所を記入すること。

【被害の状況】

【修繕工事の概要】