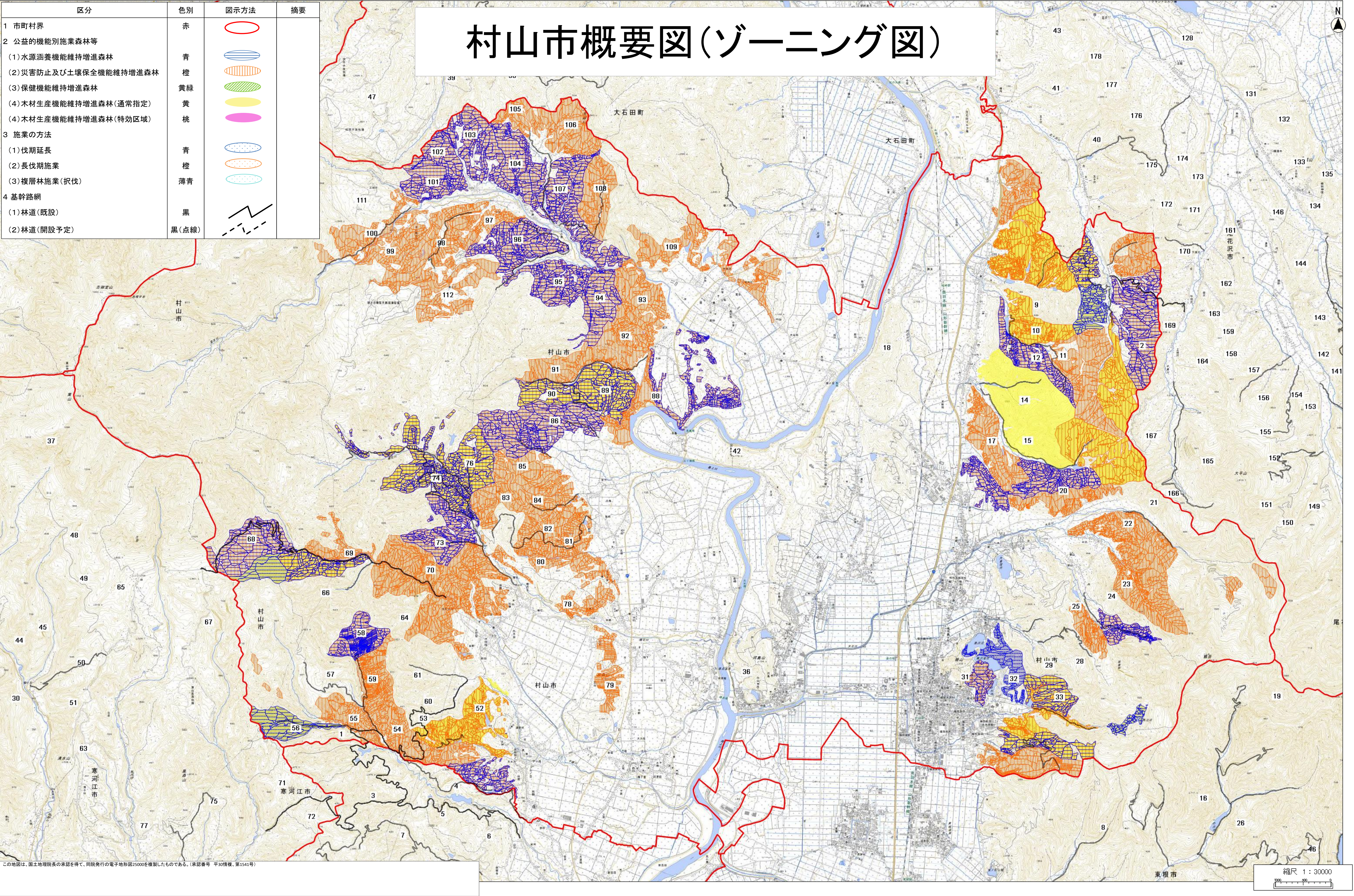


村山市概要図(ゾーニング図)

| 区分 | 色別 | 図示方法 | 摘要 |
|-----------------------|-------|---|----|
| 1 市町村界 | 赤 |  | |
| 2 公益的機能別施業森林等 | | | |
| (1)水源涵養機能維持増進森林 | 青 |  | |
| (2)災害防止及び土壌保全機能維持増進森林 | 橙 |  | |
| (3)保健機能維持増進森林 | 黄緑 |  | |
| (4)木材生産機能維持増進森林(通常指定) | 黄 |  | |
| (4)木材生産機能維持増進森林(特効区域) | 桃 |  | |
| 3 施業の方法 | | | |
| (1)伐期延長 | 青 |  | |
| (2)長伐期施業 | 橙 |  | |
| (3)複層林施業(択伐) | 薄青 |  | |
| 4 基幹路網 | | | |
| (1)林道(既設) | 黒 |  | |
| (2)林道(開設予定) | 黒(点線) |  | |



この地図は、国土地理院長の承認を得て、同院発行の電子地形図25000を複製したものである。(承認番号 平30情複、第1541号)