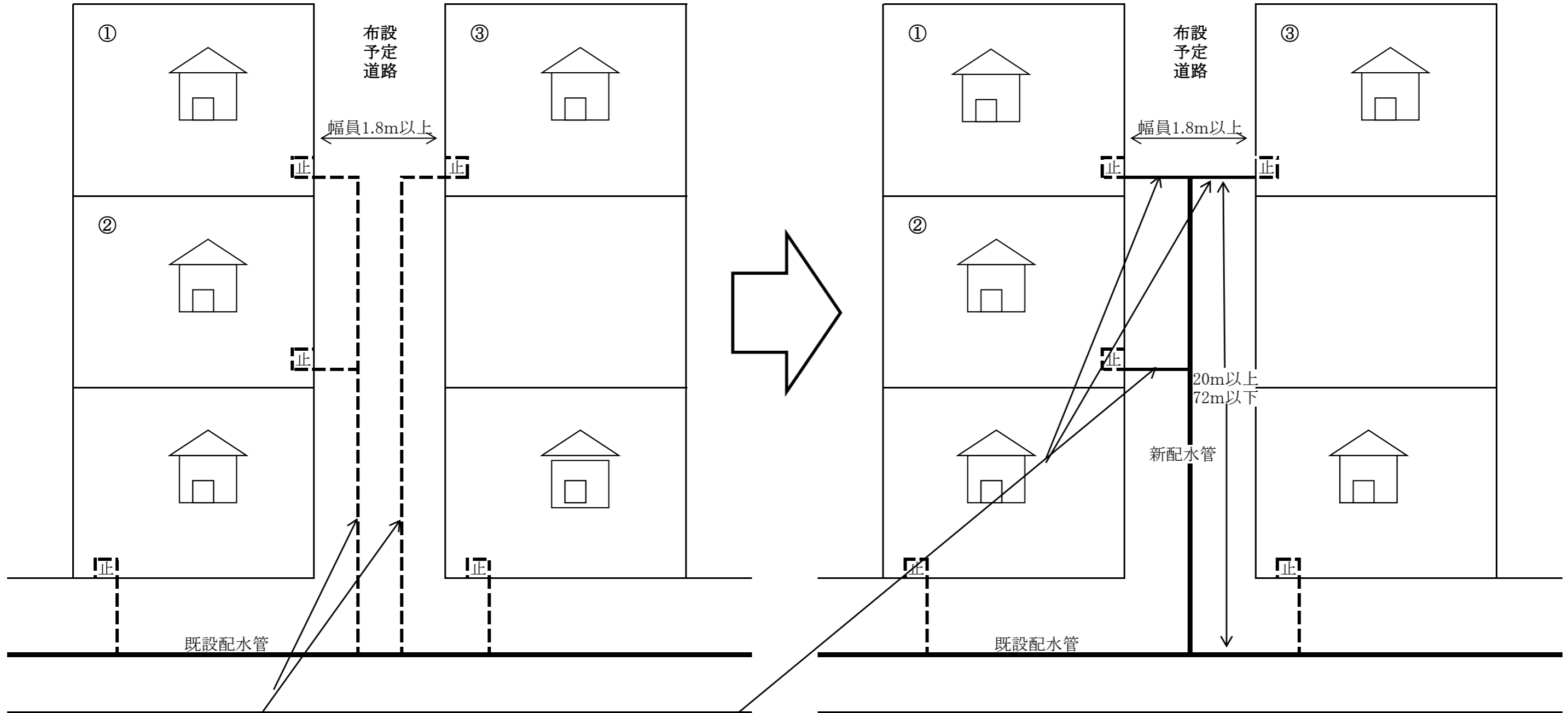


給水管布設替イメージ図

布設前

布設後



布設から40年以上経過

この部分は給水装置になるが、水道事業者で負担する。

- ・布設する道路が登記簿上公衆用道路で幅員が1.8m以上
- ・配水管敷設により給水が見込まれる敷地が3戸以上(①～③)
- ・布設する配水管延長が20m以上、72m以下(24m×3戸)
- ・実線 **——** は水道事業者負担
- ・点線 **- - -** は所有者負担