

市民の友

今号の題字掲載者を5ページで紹介しています。2025.12.15 No.1429



宝くじ まちの音楽会

南こうせつ with ウー・ファン 心のうたコンサート

日時 3月8日(日) 開場: 16:45 開演: 17:30

会場 市民会館 大ホール

出演 南こうせつ (歌手)、ウー・ファン (古箏奏者)

地元合唱団 (村山混声合唱団「フェブリエ」、村山市女声コーラス、
むらやま少年少女合唱団「ルミネア・クラルテ」)

入場料 全席指定 前売り 2,000円 (当日 2,500円)

※宝くじ助成のため特別料金です。

※未就学児の入場はご遠慮ください。

※チケットの販売は、お一人様5枚までです。

※前売りチケットが完売した場合、当日券の販売はありません。

※車いす席をご利用の方は、
市民会館に問い合わせください。

※駐車場には限りがあります。

販売開始 令和8年1月10日(土) 9:00～

チケット販売 市民会館、菅野時計店、萬家

■問合せ/市民会館 ☎(53)3111



新年祝賀会にお越しください

■申込み・問合せ/総務課庶務係 ☎内線211

新しい一年のはじまりを皆さんと一緒に祝いませんか。

日時 令和8年1月5日(月) 15:00～

会場 甕葉プラザ

会費 1,000円

申込方法 12月17日(水)まで総務課または
各地域市民センターへ申し込みください。



※昨年の様子



和服を着てお越しいただいた方には
プレゼントがあります。

アトラクション

- ・工藤姫宝歌謡ショー
- ・抽選会



移動図書館巡回日程（令和8年1月～3月）

会場	時間	1月	2月	3月
楯岡小学校	12:55～13:25	22日 29日	26日	10日
特養むらやま	14:00～14:30	20日	24日	17日
南荒町公民館	10:00～10:30			14日
楯岡特別支援学校	9:45～10:30			
ひばり保育園	10:40～11:15		17日	3日
光ホーム	13:40～14:00	13日		
特養ひがしざわ	14:05～14:35			
西郷小学校	13:20～14:00	16日	20日	6日
デイサービスにしごう	15:00～15:30	22日		14日
河島山交流センター	10:00～10:30	17日	21日	21日
西郷認定こども園	16:00～17:00 16:00～16:40	8日		5日
ローズむらやま	13:40～14:10	15日	19日	12日
袖崎小学校	12:50～13:30	8日	12日	5日
ふたば袖崎保育園	9:30～10:05	20日	24日	17日
大久保地域市民センター	11:15～11:45		18日	
大久保小学校	13:00～13:30	14日	10日	4日
はやまホーム	14:00～14:30			
富本小学校	12:50～13:30	21日	18日	11日
富本地域市民センター	15:15～15:45	28日	25日	18日
特養ふもと	14:00～14:30	9日	13日	13日
戸沢小学校	10:25～11:00	28日	27日	10日
はやま認定こども園	14:00～14:30	23日		
戸沢地域市民センター	14:40～15:10	8日	12日	5日
富並小学校	12:45～13:20		15日	19日
ふたば大高根保育園	16:10～16:40			12日
さくら村山	10:00～10:20	16日	13日	13日

開催中の特集

展示期間 12月30日(火)まで

『誰でも読書～バリアフリーの本～』

大活字本などバリアフリーに対応した本を紹介したり、読書を補助するリーディングトラッカーを配布し、通常読みづらい人にも読書を楽しんでもらう企画です。

『おかしの本』

冬におすすめのお菓子作りやクリスマスケーキの本などを集めました。



展示期間 令和8年1月31日(土)まで

『アツワ回廊』

複数の作家によって描かれた作品を集めました。短編集が多いので、読みやすいです。

『いぬの本』

犬のしつけの本や犬が出てくる小説・絵本などを集めました。



読書ポイント2倍デー

開催日 12月21日(日)

読書ポイントカード2倍デーを開催します。まだカードをお持ちでない方もこの機会にぜひ、図書館へお越しください。※読書ポイントカードは市内在住の利用カードをもつ中学生以下の方が作成可能です。



雑誌さしあげます

期間 12月14日(日)～なくなり次第終了

閲覧・貸し出しをしている図書館の雑誌の中で、保存期間が過ぎた雑誌を差し上げます。

お一人2冊までです。ぜひ、お越しください。

きたむらやまとしょかん本の福袋

開催日 令和8年1月4日(日)～なくなり次第終了

北村山地域の各図書館と連携した、本の福袋の企画を開催します。

地域の特色を紹介した本の福袋を貸し出しします。限定50セットです。



人形劇「雀の仇討ち」

村山朗読会のみなさんによる人形劇を開催します。

ぜひお越しください。

■日時 12月21日(日) 10:00～11:00

■会場 図書館内 児童コーナー



市立図書館
☎(55)2833
FAX(55)7251

開館時間 9:00～19:00 〈月曜～金曜日は1階閲覧席、2階学習室は21:00まで開放〉※祝日を除く
休館日 第4月曜日、年末年始、特別整理期間

市立図書館
ホームページ



※市立図書館の年末年始の利用時間については、8ページ（裏表紙）をご覧ください。

むらやま お知らせ 情報局

市役所からのお知らせ

償却資産の申告を忘れずに

法人または個人で、工場や商店、農業などの事業のために使用している機械、器具、備品などを償却資産といいます。

これらを所有している方は、毎年1月1日現在の状況を申告する必要があります。今年新たに事業を始めた方も忘れずに申告してください。

申告用紙は税務課から郵送するほか、ホームページからダウンロードすることもできます。



市ホームページ
「償却資産について」

申告期限 令和8年2月2日(月)
■申告・問合せ／税務課 ☎内線 124

ごみステーションの 除雪にご協力を

安全でスムーズにごみの収集ができるよう、ご協力をお願いします。

●ごみステーション周辺の除雪

●ごみステーションや近くの建物の早めの雪下ろし

●路上駐車をしない

■問合せ／市民環境課 ☎内線 116

北村山視聴覚教育センターだより

●土曜日の一般公開（入場無料）

予約優先です。

ホームページまたは

電話（☎53）0695）

でご予約ください。



北村山視聴覚教育
センター
ホームページ

※12月27日、1月3日、1月31日の土

曜日は休館

※12月20日はイベント開催のため一般公開はありません。

●映画

時間 午前10時～（約25分間）

1月 日本の昔話

10日 「阿寒湖のマリモ（北海道）」

「津軽の虫おくり（青森県）」

「チャグチャグ馬コ（岩手県）」

お知らせ

17日 「なまはげ（秋田県）」

「七夕さんの贈りもの（宮城県）」

「なせばなる上杉鷹山（山形県）」

24日 「白虎隊（福島県）」

「マダラ鬼神と観音さま（茨城県）」

「日光東照宮と左甚五郎（栃木県）」

●プラネタリウム「季節の星座」

時間 午前10時40分～（約40分間）

■問合せ／北村山視聴覚教育センター

☎（55）4211

各団体からのお知らせ

相談・試験

法律・心配ごと無料相談

事前申込が必要です。

期日 令和8年1月8日（木）

会場 市福祉センター

●相談員による心配ごと相談

時間 午後1時30分～

内容 日常生活全般の悩み

●弁護士による法律相談

時間 午後2時30分～

内容 多重債務、遺産相続など

■問合せ／（福）市社会福祉協議会

☎（53）9123

イベント・催し

認知症予防カフェ

お気軽にお越しください。詳細は、問い合わせください。

●シャローム・ベテスダ

期日 毎週金曜日（1月2日（金）は除く）

時間 午後2時～4時

・ベテスダ ☎（54）3591

●おしゃべりカフェ「集」

日時 令和8年1月11日（日） 午後1時～2時

・在宅を支える家族の会（工藤）

☎090（2844）1150

■問合せ／（福）市社会福祉協議会

☎（53）9123

楯岡小学校合唱部

クリスマスコンサート（無料）

合唱を楽しみたい市内外の子供たちなど過去最大人数で盛り上げます。（申込不要）

期日 12月20日（土）

時間 午後2時開演（午後1時30分開場）

会場 市民会館 大ホール

■問合せ／楯岡小学校合唱部保護者会

事務局（松田）

☎090（1496）1102

お知らせ

映画「いただきます・みそをつくる
子どもたちVer2024」上映会

和食の発酵給食と元気な子どもたちの
ドキュメンタリーです。学生は無料です。

期日 令和8年1月25日(日)

時間 ①午前10時 ②午後1時

会場 リンクむらやま キッズラボ

定員 各回45席 託児あり(要予約)

チケット 前売 1,000円

学生以下無料(要無料券)

チケット販売 山ベージュ

ル(リンクむらやま内)、

食堂もちやかた、スタジ

オリンネ他



上映会実行委員会
インスタグラム

■問合せ／上映会実行委員会(佐藤)

☎090(6022)4581

大旦川流域の浸水対策へ

ご協力ください

県では、早期の浸水被害の軽減を目指し「流域治水」の本格実践に向け、令和8年3月に大旦川流域を「特定都市河川流域」に指定する予定です。指定に伴い、指定域内で宅地以外の土地で行う1,000㎡以上の雨水浸透阻害行為には、県知事の許可や雨水貯留

浸透施設の設置が必要になります。大規模な土地の整備や建造物建築を計画されている場合は、事前に県へご相談ください。



県ホームページ
「指定の検討を進める河川」

■問合せ／山形県県土整備部河川課

☎023(630)2619

第21回第6師団音楽まつり

第6音楽隊による演奏、花笠踊り、らっぱ吹奏、太鼓演奏などを鑑賞できます。観覧希望の方は応募要項を確認のうえ申し込みください。入場無料、全席指定(公演回は選べません)。

期日 令和8年2月22日(日)

時間 ①開場：午前10時、開演：午前11時

②開場：午後2時、開演：午後3時

会場 天童市市民文化会館

応募方法 インターネットまたは往復はがき

応募期間 12月15日(月)～令和8年1月

16日(金)消印有効

※応募要項はホームページをご確認ください

ださい。

■問合せ／陸上自衛隊

第6師団司令部



第6師団
ホームページ

総務課広報班 ☎(48)1151(内線5374)

「決算のしかた」説明動画

国税庁では、確定申告のための決算の方法・注意点などを説明する動画「決算のしかた(青色申告編・白色申告編・農業所得編)」をYouTube「国税庁動画チャンネル」をユーチューブ



YouTube国税庁
動画チャンネル

ブ国税庁動画チャンネルに掲載していますのでぜひ、ご覧ください。

■問合せ／村山税務署個人課税部門

☎(53)3725

山形県の最低賃金が改正

【特定(産業別)最低賃金】

▼一般産業用機械・装置等製造業

時間額1,070円

▼電気機械器具等製造業

時間額1,055円

▼自動車・同附属品製造業

時間額1,070円

▼自動車整備業(分解整備従事者に限る)

時間額1,032円

▼効力発生日 12月23日(火)

■問合せ／山形労働局労働基準部賃金室

☎023(624)8224

雪のよるLPガスの事故に注意

次のことに注意して、大雪や除雪、雪下ろしが原因のガス漏れ事故を防ぎましょう。

●ガスボンベや配管が雪で埋まらないようにしましょう。

●雪下ろしの際は、ボンベの元栓を閉め、ボンベなどは囲いましょう。

●除雪の際は、ホースや調整器を傷つけないようにしましょう。

■問合せ／県エルピーガス協会北村山支部

☎(55)6015

お詫びと訂正

・12月1日号8ページに記載した「美化活動ボランティアありがとうございます」の会社名に誤りがありましたので、お詫びして訂正します。

和光電機通信工業株式会社

・同号18ページに記載した「天金寿し」の電話番号に誤りがありました。お詫びして訂正します。

☎(55)4144

イベント

はつらつ脳力教室 (全7回)

認知機能のチェック、有酸素運動や脳力アップトレーニングなど、健康づくりに役立ててみませんか？

対象者 市内在住の 65 歳以上の方 (先着15人)

※要支援・介護認定をお持ちの方を除く。

期間 令和8年1月16日～3月13日までの金曜日

時間 午後1時30分～3時 会場 農村環境改善センター1階 小集会室 講師 スポーツクラブ天童

参加費 1,000円 申込期間 12月15日(月)～26日(金)

■申込み・問合せ／福祉課 ☎内線 144

イベント

年越しそば打ち会場開放

年越しそばを手打ちする人のために伝承館を開放します。材料は持参してください。持参できない方は、有料でご用意します。そば打ち指導はありません。

日時 12月31日(水) 1回目 午前9時～10時30分

2回目 午前10時30分～正午 使用料 1テーブル

500円/回 定員 各回20名(先着順) 材料料金

1セット1,000円 材料内容 そば粉500g、つなぎ

100g、打ち粉適量 申込締切 12月23日(火)

■申込み・問合せ／農村文化保存伝承館 ☎(53)3277

イベント

クアハウス基点の元朝風呂

クアハウス基点では、大晦日から元旦にかけて元朝風呂を行います。

日時 12月31日(水) 午後11時～

令和8年1月1日(木・祝日) 午前2時

(受付:午前1時30分まで)

入浴料 通常料金

(中学生以上 450 円、

小学生 250 円、幼児以下無料)

■問合せ／クアハウス基点 ☎(56)3351



お知らせ

灯油漏れに注意しましょう

●次のことに気をつけましょう。

・給油中はその場を離れない

・給油後は元栓を再確認

・タンクや配管の定期点検

・定期的にタンクの残量を確認

●油流出事故があった場合は

・栓を閉め、古布や新聞紙で吸い取る

・水で洗い流さず、速やかに市民環境課か消防署に通報

■問合せ／市民環境課 ☎内線 116 消防署 ☎(55)2514



EVENT INFORMATION

1月

まちと地域の

イベント情報

※イベントの詳細については、問合せ先に確認してください。都合により中止となる場合があります。

市等主催イベント

5日(月)15:00～ 甕葉プラザ

新年祝賀会

総務課庶務係

11日(日)10:00～ 甕葉プラザ、ふれあい広場

村山市消防出初式

消防本部総務課

地域イベント

富 31日(土)17:30～19:30

富本地域市民センターほか周辺自治公民館等

本 ふもと雪まつりスタンプラリー

富本地域市民センター

ストーブ修理 承ります

◆各メーカーのストーブ/ファンヒーター修理対応します

◆修理不可の場合料金は頂きません。処分も無料です

◆お預かり中に代替機をお貸し出来ます

◆市内近郊の引取/配達無料

◆その他パソコンやおもちゃ、小間物の修理もご相談ください

「ベルワークス」

村山市楯岡新町2-2-13

電話:090-2841-1641

消防長指定 石油機器技術管理士
第504033号

県公安委員会許可 機械工具商
第241060000702号



今号の題字

市民の友

大久保小学校 芦野 琉楓さん

いけばな龍生派で生け花をして、展示会にも作品を出しました。本が好きで、学校ではにこにこ委員(図書委員)をしています。



乳幼児健診

時間になりましたら、市保健センターにお入りください。

■3～4か月児健診

期日 令和8年1月21日(水)

受付 13:00～13:20

持ち物 母子健康手帳、健診問診票、
バスタオル

対象 令和7年9月1日～10月9日生

受付時間、持ち物は個人通知をご確認ください。

■1歳6か月児健診

期日 令和8年1月20日(火)

対象 令和6年5月10日～6月14日生

■5歳児健診

期日 令和8年1月28日(水)

対象 令和2年11月25日～
令和3年1月19日生

フッ素塗布

時間になりましたら、市保健センター2階にお入りください。

期日 令和8年1月20日(火)

■2歳6か月児

対象 令和5年5月15日～6月9日生

■3歳児

対象 令和4年12月1日～
令和5年1月14日生

12月・1月の献血日程

期日 12月24日(水)

時間 ①9:30～11:30

②13:30～15:30

会場 ①市消防本部

②農村環境改善センター

期日 令和8年1月14日(水)

時間 9:00～11:30

13:00～15:30

会場 北村山建設業協会

休日診療所(市保健センター) ☎(55)2972

■診療日時 日曜日、祝日、休日 9:00～12:00、13:00～16:00

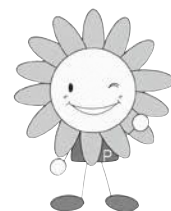
■持ち物 健康保険の情報がわかるもの(資格確認書、マイナ保険証(資格情報のお知らせ)※スマートフォンに登録されたマイナ保険証は利用不可)、医療証、お薬手帳(お持ちの方)

※受診される方は事前に電話で問い合わせください。時間を調整させていただきます。

※お支払いは現金のみです。(クレジットカード、電子マネーはご利用できません)

気軽に**ふら**っと参加できるフィットネス(参加無料・事前申込不要)

ふら・フィット



市健康づくりキャラクター
ぽっぴー

みんなで楽しく、お得に健康になれる運動教室を毎月実施しています。

講師にウェルベース村山のトレーナーを迎え、テーマに合わせた運動を行います。

12月のテーマ「ご家族と一緒に挑戦！少し頑張る運動教室」

持ち物 運動に適した靴、飲み物、タオル、動きやすい服装

*夜クラスでは、開始前の午後6時30分から7時まで、

ウェルベース村山のジムエリアを無料で利用できます。



●まちかど保健室●

健康に関する疑問や相談を受け付けています。体組成測定、血圧測定などできます。お気軽にどうぞ。

受付時間

午前9時30分から11時まで

昼クラス
同時開催

昼クラス	夜クラス
12月25日(木) 午前10時から11時	12月22日(月) 午後7時から8時
富本地域市民センター	ウェルベース村山



市ホームページ
「ふら・フィット」

令和8年1月以降の日程は市ホームページからご確認ください。



『旬』の恵みで健康づくり
～地元の食材を使った季節の料理をご紹介～



今回の食材は「りんご」

今回の食材でもある「りんご」を含む「くだもの」を皆さんは毎日食べていますか？

果物には、**ビタミンC**や**カリウム**、**食物繊維**が豊富に含まれており、しっかりと摂取することで、高血圧や糖尿病などの生活習慣病予防や、健康寿命の延伸に繋がります。

健康むらやま21計画では、20歳以上の1日当たりの果物摂取目標量を「**200g**」としています。果物200gは、中くらいのりんごなら1個、バナナなら2本、みかんなら2個程度です。ジュースで代用すると、食物繊維が減少したり、加糖されていれば糖質の過剰摂取につながる可能性があります。また、缶詰やドライフルーツも糖質が多く含まれるため注意が必要です。

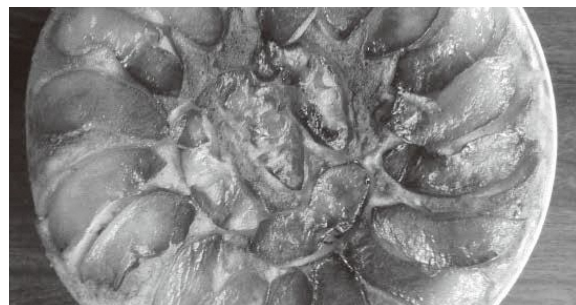
村山市の四季折々の美味しい果物を楽しみながらいただきます。

200gの目安



食改さんのむらやまのごっつおあがっしやい！

今回の食材・りんごを使った「ごっつお」は…
「フライパンで作るリンゴケーキ」



フライパンに並べたリンゴに、ホットケーキミックス粉で作った生地を流し入れて焼き上げるケーキです。

食べ頃を過ぎたリンゴも、加熱することで美味しくいただけます。また、皮をむかずに調理すれば、不溶性の食物繊維の摂取量が増えるので、さらに腸内環境を整えることにつながります。切り方を変えたり、加熱したり、または料理に加えたりしながら果物の新たな魅力を発見するのも楽しいですね。

調理＆紹介：楯岡地域食生活改善員の皆さん



■問合せ／最上川美術館 ☎(52)3195 開館時間／9:00～17:00
休館日／水曜日 臨時休館日／12月25日(木)、1月15日(木)
入館料／大人300円、高校生以下無料

最上川美術館



←最上川美術館
ホームページ

■常設展示室

真下慶治－画家の眼差し－ 最上川Ⅲ「雪の江村」

期間 令和8年1月13日(火)まで

■企画展示室

●最上川未来アート展Ⅱ 小山晶子 熊谷美咲 仙内智美 三人展

期間 12月23日(火)まで

●ひとりでできない 横山大介 写真展

地域に出向き出会った人とカメラのファインダー越しに会話しながらポートレート撮影する写真家。村山市内で撮影にご協力いただいたみなさん、ぜひお越しください。

期間 12月26日(金)～令和8年2月17日(火)



最上川未来アート展Ⅱ～記憶の縁側～より

市役所など公共機関の年末年始休みのお知らせ

○：開館、営業日 休：休館、休業

		12月						1月				
		26日 (金)	27日 (土)	28日 (日)	29日 (月)	30日 (火)	31日 (水)	1日 (木)	2日 (金)	3日 (土)	4日 (日)	5日 (月)
施設	市役所 ☎(55)2111 午前8時30分～午後5時15分	○	休	休	休	休	休	休	休	休	休	○
	市立図書館 ☎(55)2833 午前9時～午後7時	○	○※1	○※1	○※1	○※1	休※2	休※2	休※2	休※2	○※1	○※1
	飴葉プラザ ☎(52)3531 午前9時～午後9時	○	○※3	○※3	休	休	休	休	休	休	○※3	○※3
	Link MURAYAMA ☎(48)8212 午前9時～午後8時	○	○	○	休	休	休	休	休	休	○	○
	サンロゼッタムラヤマ（市民体育館）☎(56)3377 午前9時～午後9時30分	○	○	○※3	休	休	休	休	休	休	○	○
	居合振武館、村山武道館 ☎(56)3377	○	○	休	休	休	休	休	休	休	休	○
	農村文化保存伝承館・農村伝承の家 ☎(53)3277 午前9時～午後5時	○	○	○	休	休	休	休	休	休	○	○
	最上徳内記念館 ☎(55)3003、最上川美術館 ☎(52)3195 午前9時～午後5時（入館は午後4時30分まで）	○	○	○	休	休	休	休	休	休	○	○
	北村山視聴覚教育センター ☎(55)4211 午前8時30分～午後5時15分	○	休	休	休	休	休	休	休	休	○	○
	広域斎場 妙光苑	○	○	○	休	○	○	休	○	○	休	○
ごみ・し尿	ステーションごみ収集	○	○	休	○	○	○	休	休	休	休	○
	一般ごみ 搬入受付 午前9時～午後4時	○	休	休	○	休	休	休	休	休	○※4	○
	し尿収集	○	休	休	休	休	休	休	休	休	休	○
診療所・病院	休日診療所（市保健センター） ☎(55)2972 診療時間：午前9時～正午、午後1時～4時	休	休	○	休	休	○	○	○	○	○	休
	北村山公立病院 ☎(42)2111 受付：午前8時30分～11時30分	○	休	休	休	休	休	休	休	休	休	○
	県立河北病院 ☎0237(73)3131 受付：午前8時30分～11時30分	○	休	休	休	○※5	休	休	○※5	休	休	○

※1 10日(土)までの期間は午後5時まで ※2 返却ポストも利用不可 ※3 午後5時まで ※4 午前11時30分まで
※5 一部の科のみ診療。泌尿器科のみ午前11時まで受付

■ 次の届出等は休業中でも受け付けます。

死亡届などの戸籍の届出、火葬の予約

受付先 市役所守衛（市役所西口）☎(55)2111

■ Link MURAYAMA内の入居事業者で年末年始も営業する場合があります。詳細は、各事業者にお問い合わせください。

■ 北村山公立病院は、12月27日(土)、28日(日)のみ、午前8時30分～午後5時に小児医師が待機しています。また、人工透析は日曜日以外行います。

■ 北村山公立病院、河北病院ともに救急患者を随時診察します。来院前に必ず電話にて問い合わせください。

■ ごみ、し尿処理関係は、東根市外二市一町共立衛生処理組合（クリーンピア共立）☎(47)1321に問い合わせください。

日曜市役所（開庁時間 8:30～12:30）

市役所代表電話 ☎(55)2111（問）市民環境課 ☎内線111

窓口にお越しの際は免許証やマイナンバーカードなどの顔写真がついた身分証明書をもちください。なお、日曜市役所では証明書等発行業務のみの取扱いになります。住所異動の手続き、健康保険証の切換えなどはできません。

●住民票と印鑑登録証明書は、コンビニなどにあるマルチコピー機で取得可能です。

※利用時間 6:30～23:00（システムメンテナンス時を除く）

■ 諸証明を発行（次のものが発行できます）

- ・住民票の写し ・戸籍の写し ・戸籍の附票の写し
- ・印鑑登録証明書 ・納税、所得、資産、課税の証明書

■ 原付バイクやトラクター等の登録・廃車

■ マイナンバーカードの申請補助

■ マイナンバーカードの受取り（12月21日を除く）

■ マイナンバーカード電子証明書の更新（12月21日を除く）

システム更新による休業等のお知らせ

- ・1月11日(日)の日曜市役所は、臨時休業します。
- ・1月25日(日)の日曜市役所は、戸籍の証明書発行ができません。
- ・1月12日(月・祝日)～25日(日)までは、コンビニ交付が利用できません。

今月の納税

納期限 令和8年1月5日(月)

納税標語コンクール入賞作品「納めよう 未来がきらめく まちづくり」

固定資産税・都市計画税（4期）、国民健康保険税（6期）、介護保険料（5期）、後期高齢者医療保険料（6期）