

広報 市民のみなさんの読みたい! 知りたい! に応えます。

# 市民の友

SHIMIN  
NO  
TOMO

2019. 1. 15 No.1263

そば・ばら・徳内ばやしのみち

# むらやま

MURAYAMA



次の世代に引き継ぐ魅力ある村山市

村山市役所  
TEL: 55-2111 (代)  
FAX: 55-6443  
www.city.murayama.lg.jp

市制施行65周年記念

## 大相撲村山場所 開催決定

**期日** 8月12日(月・休日)

**会場** 村山市民体育館

大相撲夏巡業「大相撲村山場所」を8月12日に村山市民体育館で開催します。市と体育協会や商工会、消防団、観光物産協会、芸術文化協議会などの関係機関からなる実行委員会(志布隆夫実行委員長)が発足し、現在、開催の準備を進めているところです。

チケット販売などの詳細については、決まり次第、市報や市ホームページなどでお知らせします。

■問合せ/大相撲村山場所実行委員会事務局  
(商工観光課内) ☎内線153



### 大相撲村山場所のメインスポンサー募集

大相撲村山場所のメインスポンサー(1社)を募集します。

■募集期間 1月15日(火)～1月31日(木)

■メインスポンサーの広告内容、特典

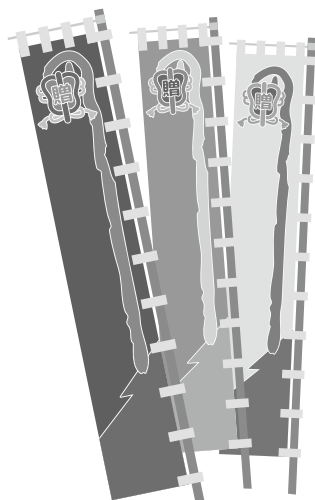
- ①チケット2,800枚への企業広告  
(チケットの広告の大きさ 横12センチメートル×縦7.5センチメートル)
- ②ガイドブック表紙への企業ロゴマーク表示
- ③ガイドブックへの全面(A4判1ページ、カラー)トップ広告
- ④会場大型のぼり旗(5.4メートル)2本の広告
- ⑤会場懸賞金1本

※特典として、招待券SS席2枚(ペア券)を贈呈します。

■募集金額 50万円以上

■選考 応募が複数の場合は、金額が最も高額な企業に決定します。  
同額の場合はくじ引きとなります。

■問合せ/東京オリンピック・パラリンピック交流課 ☎内線360



# むらやま お知らせ 情報局

## 市役所からのお知らせ

### はつらつ脳力教室

市内在住で65歳以上の方を対象に有酸素運動や脳力アップトレーニングを行います。冬の健康づくりに役立ててみませんか。

**日時** 1月28日～3月4日の月曜日  
午後1時30分～3時

※2月11日(月・祝日)は休み  
**会場** 農村環境改善センター  
**参加費** 500円

**申込期間** 1月15日(火)～25日(金)  
**定員** 先着20名

■問合せ／福祉課 ☎内線145

## お知らせ

### 第10回ふもと雪まつり

富本地域市民センター周辺で開催します。幻想的な雪灯りを眺めながらスタンプラリーを楽しみませんか。5か所のスタンプ押印所では温かい飲食物などの振舞いがあります。ゴールした方には粗品をプレゼント。

**日時** 1月26日(土)

午後5時30分～7時30分

**受付会場** 富本地域市民センターなど

■問合せ／富本地域市民センター ☎(54)2112

### 奨学金返還支援事業

市では、若者の地元就職を促進するため、県と連携して、日本学生支援機構奨学金の貸与を受ける大学生などに対し、奨学金返還額を減額します。

卒業後、市内への居住や就業等が要件となります。

※第一種奨学金を受ける方が優先となります。

**申込期限** 2月20日(水)

**定員** 5名程度

応募者多数の場合は書類選考後、抽選で対象者を決定します。

■問合せ／政策推進課 ☎内線271

### 除排雪活動に伴う通行止め

積雪が一定基準を超える大雪の場合、次の地区で自治会と行政による協働除排雪を実施します。

地区内の道路が通行止めになりますので、通行の際は誘導員の指示に従っていただくなど、ご協力をお願いします。

**地区名・日時**

- ・河島山(地区内の県道・市道)
- 1月27日(日)午前7時～午後5時
- ・本飯田・土生田(地区内の県道)
- 2月3日(日)午前7時～午後5時

■問合せ／建設課 ☎内線236

### 飨葉プラザ定期利用団体協議会 新規入会団体の募集

飨葉プラザを定期的に利用しサークル活動を行う団体を募集し

ます。協議会の審査を経て入会が決定した団体は、飨葉プラザの会場使用料が減免されます。

申請用紙は飨葉プラザで配布しています。

### 入会条件(次のすべてに該当)

- ・法人などだけでなく市民による個人のサークル活動団体であること
- ・定期的な利用であること
- ・飨葉プラザを活用したにぎわいづくりに協力できること
- ・会場使用料の減免だけの目的でないこと
- ・自らが生徒を集める習い事でないこと

**年会費** 5,000円

**申込期限** 2月4日(月)

■問合せ／飨葉プラザ ☎(52)3531

### 介護者激励金 家族介護者慰労金

市内在住の対象者に激励金または慰労金を支給します。平成30年9月に受給した方を除きます。

**申請期限** 2月8日(金)

■介護者激励金

対象 要介護認定4または5の方  
や重度障がい者を6か月以上継続  
して在宅で介護している同居家族  
支給額 30,000円

■家族介護者慰労金

対象 市民税非課税の世帯で、過  
去1年間介護保険サービスを受け  
なかつた要介護認定4または5の  
方を、1年以上継続して在宅で介  
護している同居家族  
支給額 50,000円

■問合せ／福祉課

介護者激励金について ☎内線 142  
家族介護者慰労金について ☎内線 145

福祉灯油券を交付します

市内在住で平成30年度市民税非  
課税の対象世帯に福祉灯油券を交  
付します。

福祉課または各地域市民セン  
ターでお申し込みください。

対象世帯（平成31年1月1日現在）

- ① 高齢者世帯 65歳以上の方で構  
成される世帯
  - ② 障がい者世帯 障がい者関係の  
手帳所持者が同居している世帯
  - ③ ひとり親等世帯 平成12年4月  
2日以降に生まれた子のいるひと  
り親等世帯
- 交付 1世帯あたり5,000円分  
※券は3月31日まで利用できます。

受付期間 1月15日(火)～3月29日(金)

■問合せ／福祉課

☎内線 142

視聴覚教育センターだより

■土曜日の一般公開

・子ども映画劇場（約30分間）

1月 ねぎぼうずのあさたろうⅡ

19日 はらぺこ侍必殺剣

26日 大笑い一番勝負！

2月 デイズニート特集Ⅱ

2日 ミッキーマウスと魔法の

帽子ほか

9日 ミッキーマウスのお化け

退治ほか

時間 ①午前10時～②午後1時30分

・サタデー・プラネタリウム（毎週）

「冬の星座」（約45分間）

時間 ①午前10時30分～②午後2時

■プラネタリウムリニューアル

イベント

プロの音楽家の演奏にあわせて

プラネタリウム投影と星空解説を

行います。2月1日から事前予約

を受け付けます。各回先着60人。

日時（約60分間）

3月23日(土)①午後6時～②8時

3月24日(日)①午前10時

②午後1時30分

出演 加藤美菜子氏（バイオリン）

加藤皓平氏（チェロ）、尾花

沢市地域おこし協力隊）

■問合せ／北村山視聴覚教育セン

ター ☎(55)4211

1月・2月限定！アルドーレのHOTなプラン

1月・2月限定パーティープラン

大人数での宴会、各種パーティーに!!

全コース120分飲み放題付! ご予約承り中!

3,500円	4,000円	5,000円
料理6品コース	料理9品コース	料理10品コース

10名様以上でご予約のお客様に「ボトルシャンパン」進呈!  
※上記3コース以外にもご予算に応じて対応いたします。  
お気軽にお問い合わせください。  
※5名様以上でご利用ください。※税別表示

少人数での女子会や  
お食事会に好評です!!

1月・2月限定  
ディナーコース

2,500円コース	3,500円コース	5,000円コース
-----------	-----------	-----------

<期間限定特別価格!>

※写真はイメージ※税別表示 3つのコースをご用意!

『雪見酒パーティー』開催!!  
2月8日(金)・9日(土)18:00~

café ARDORE 橋岡五日町 14-20 瓶葉プラザ 1F  
カフェ・アルドーレ 検索

tel.0237-52-3741

シルバー人材センター  
会員募集

村山市内に住む60歳以上の  
健康で働く意欲のある方  
一緒に働きませんか


入会説明会

場所：福祉センター2階  
1月23日(水)/2月20日(水)  
午後1時30分から

こんな仕事のできる方を  
募集しております

- 庭木等の剪定、枝切り
- 雪囲い（家屋・庭木）
- 施設、家屋の管理清掃
- 庭の草取り など

ぜひ、ご連絡下さい  
村山市シルバー人材センター  
電話 55-3443



お知らせ

## 各団体からのお知らせ

### 困りごと・相談

#### 法律・心配ごと相談所

事前予約が必要です。

期日 2月7日(木)

会場 市福祉センター

#### ■弁護士による無料法律相談

時間 午後2時30分～

内容 多重債務、遺産相続など

#### ■相談員による心配ごと相談

時間 午後1時30分～

内容 日常生活全般の悩み

#### ■問合せ／(福)市社会福祉協議会

☎(53)9155

#### 子どもの健康相談

育児の悩み、子どもの体や発達、病気などの悩みに、小児科医師が相談に応じます。相談無料。事前予約が必要です。託児あり。

日時 毎週水曜日

午後2時30分～4時

会場 村山保健所(山形市)

## お知らせ

※保健師による相談は随時実施

■問合せ／村山総合支庁子ども家庭支援課 ☎023(627)1203

#### 借金返済に関する相談窓口

返しきれない借金などの相談に応じます。相談無料。

相談電話 ☎023(641)5201

会場 山形財務事務所(山形市)

受付日時 平日の午前8時30分～

正午、午後1時～4時30分

#### ■問合せ／山形財務事務所理財課

☎023(641)5178

#### 相続相談窓口

県司法書士会が主催する相続相談窓口です。相談無料。

#### ■相談会

直接会場へお越しください。

日時 2月3日(日)

午前10時～午後3時30分受付

会場 山形市消費生活センター

#### ■電話相談

受付日時 2月1日(金)～28日(木)の

平日 午後1時30分～5時

相談電話

☎050(5433)5793

#### ■問合せ／県司法書士会

☎023(642)3434

#### 働き過ぎにレッドカード なんでも労働相談ホットライン

労働時間、未払い賃金、セクハラ、パワハラなど労働に関する相談に応じます。相談無料。

相談電話 ☎0120(154)052

受付日時 2月6日(水)～8日(金)

午前10時～午後7時

#### ■問合せ／連合山形(鈴木)

☎023(625)0555

### 資格・試験

#### 自衛官候補生募集

試験内容など詳細についてはお問い合わせください。

受験資格 平成31年4月1日現在

で、18歳以上33歳未満の方

試験日 1月26日(土)

会場 神町駐屯地(東根市)

申込期限 1月18日(金)

■問合せ／自衛隊山形地方協力本部東根地域事務所 ☎(43)7198

### 催し・その他

#### 村山産業高校学習成果発表会

課題研究やプロジェクト学習、各種コンテストへの取り組みなど、農業、工業、商業の各学科の学習成果を紹介します。直接会場へお越しください。

日時 1月22日(火)

午後0時50分～3時30分

会場 村山産業高校耕道会館講堂

#### ■問合せ／村山産業高校

☎(55)2537

#### 認知症カフェ

■会場・問合せ・日時

・ベテスタの家 ☎(54)3591

毎週金曜日 午後2時～4時

・香紅の里 ☎(52)1001

1月22日(火)午前10時～11時30分

・はやまホーム ☎(54)2055

# 村山西口ホテル

JR 村山駅西口徒歩 1 分

☎0237-52-9025

山形県村山市駅西 3-20

## ご宿泊特典

いずれかおひとつお選びください

**生ビール** 何杯でも **350 円**  
(通常 500 円) サワー、ハイボールも同額

山形名物  
**玉こんにゃくサービス!**

**飲食代金 10%OFF!**

**要予約** **朝食バイキング 600 円**  
**1F コンベンションルーム**  
6:15 ~ 8:30 (8:30 までにお入りください)  
メニューは日替わりでご用意しております。  
ご希望の方はチェックインの際にフロントにてご予約下さい。

## 土日限定サービス!

ご宿泊以外のお客様は土・日に限り 900 円(税込)で朝食バイキングをお召し上がりいただけます!



お食事はホテル 1F  
**KOHARA 亭**  
是非ご利用ください

Open 11:00 / Close 21:30 木曜日定休



スタジアムグルメ GP を 3 年連続受賞。激ウマ!!  
・もつ煮込み単品 400 円  
・もつ煮込み定食 800 円

チャーシューメン	900 円	生ビール	500 円
肉そば	650 円	サワー・チューハイ	400 円
肉中華	600 円	唐揚げ	400 円
トッピング	50 円~	日替わりサラダ	300 円
かつ丼	800 円	ホッケの開き	500 円
親子丼	600 円	ちよい飲みセット	1500 円
カレー	600 円	(日替わりおつまみ+飲み物 2 杯)	

1月23日(水)午後2時~3時30分  
・**支え合い館(旧宮本家具)**  
在宅介護を支える家族の会  
☎090(2844)11550

2月3日(日) 正午~午後3時

■問合せ/福市社会福祉協議会

☎9123

## 陸上自衛隊第6師団 音楽まつり

第6師団ホームページ (<http://www.mod.go.jp/gsdf/naae/6d/>)

または往復はがきで2月4日(月)までお申し込みください。入場無料。

日時 2月16日(土)

①午前11時~②午後3時~

会場 やまぎんホール(山形市)

宛先 〒999-3797

東根市神町南三丁目1-1

陸上自衛隊第6師団司令部広報室

■問合せ/陸上自衛隊第6師団司令部広報室

令部広報室 ☎1151

## 「わたしたちのまちと選挙」 提言募集

4月の県議会議員選挙など統一

地方選挙実施にあわせ、選挙の重要性と投票の大切さを呼びかける提言を募集します。

対象 県内在住の方

応募内容 800字以内、住所、

氏名、年齢、性別、職業(学校・

学年)、電話番号を明記し、2月

8日(金)までメールで送信

表彰

・最優秀作品1点

表彰状・5万円分の図書カード

・優秀作品4点

表彰状・1万円分の図書カード

メールアドレス

[ysenkani@pref.yamagata.jp](mailto:ysenkani@pref.yamagata.jp)

■問合せ/県選挙管理委員会事務局

☎023(630)2081

## 家畜を飼っている方へ

家畜を1頭、1羽でも飼っている方は、毎年2月1日現在の飼育

頭羽数などを県に報告する必要がある

あります。前年に報告した方には

1月末日までに用紙が届きます。

用紙が届かない方や新たに飼育を始めた方はご連絡ください。

■問合せ/県中央家畜保健衛生所

☎023(686)4410

## 北村山平和のつどい

戦争時の被爆体験講演や、戦時食試食などを行います。

日時 2月11日(月・祝日)

午前9時20分~午後1時

会場 北村山生協協同の家こぼる

参加費 500円

■問合せ/共立社北村山生協

☎556446

## 里帰りした7代目大わらじの御焚上げ クアハウス基点のおさいとう

平成30年10月、東京都台東区浅草寺に楯岡荒町地区の皆さんが制作した8代目の大わらじが奉納されました。役目を終えた7代目の大わらじは、村山市に里帰りし、村山市役所に展示されてきました。



今回、その大わらじをクアハウス基点のおさいとうで御焚上げすることになりました。ぜひ、お越しください。

※このおさいとうでは自宅の正月飾りなどを御焚上げすることもできます。

■日時 2月2日(土)午後5時点火(午後1時祈とう開始)

■会場 クアハウス基点北側特設会場

■その他 先着200人に福餅をプレゼントします。

■問合せ／

大わらじについて 商工観光課観光交流係 ☎内線155

おさいとうについて クアハウス基点 ☎(56)3351

## 大学生夢応援奨学生(給付型)の追加募集

資格要件の1つである、日本学生支援機構第一種奨学生および給付型奨学生の追加募集が行われたことに伴い、来年4月に大学(4年制または6年制)に進学予定の方から夢応援奨学生を追加募集します。

要件は以下のとおりです。提出された書類、作文および面接にて審査し採用者を決定します。申込方法など詳細はお問い合わせください。

### ■要件

- ①生活保護法の規定による被保護世帯もしくは、過去3年のうち2年以上において市民税非課税世帯である。
- ②日本学生支援機構の第一種奨学金または給付型奨学金の予約採用者である。
- ③平成29年4月1日以前から村山市住民基本台帳に登録され、居住している。
- ④勤勉である。

■給付額 年間60万円(正規修業期間)

■申込期限 3月8日(金)

■問合せ／学校教育課庶務係 ☎内線324

## 確定申告はお早めに

税務署に確定申告会場を設置します。申告書は国税庁ホームページ(<https://www.nta.go.jp>)から自宅で作成することができます。

■期間 2月18日(月)～3月15日(金)の平日

■時間 午前9時～午後4時

■会場 村山税務署

■日曜日に申告会場を設置します

直接会場へお越しください。

■期日 ①2月24日(日)、②3月3日(日)

■時間 午前9時～午後4時

■会場 山形テルサ(山形市)

■問合せ／村山税務署

☎(53)2151

## 裁判員制度

### キャッチコピー募集

5月に裁判員制度10周年を迎えることにちなみ、裁判員制度のキャッチコピーを募集します。

■対象 県内に在住、通勤、通学している方

■応募方法 はがきにキャッチコピー、氏名、電話番号を明記し送

付するか、裁判所で配布する応募用紙に記入

募集期限 2月28日(木)

宛先 〒990-8531

山形市旅籠町二丁目4-22

山形地方裁判所事務局総務課

■問合せ／山形地方裁判所事務局

総務課 ☎023(623)9511

## おくりものありがとう

■村山市へ

・村山ロータリークラブが

32,000円

■楯岡小学校へ

・同校後援会が電子黒板1台、

ノートパソコン1台

## ■防災無線の内容を確認したいとき

☎(53)6644

## ■火事の発生場所や消火状況を確認したいとき

☎(55)0119

※2つのテレホンサービスでは、放送内容や火事、救助についての自動録音音声の流れます。

# 平成31年度市県民税 申告相談日程表

■問合せ／税務課住民税係 ☎内線122

申告相談は、地区ごとに指定する日時・会場で受け付けます。

※下記の期間中は、担当職員全員が申告会場に向きます。税務課窓口では相談に応じることができませんので、申告会場に直接お越しください。

地域	期 日	対象地区と受付時間				会 場	
		午 前		午 後			
		9時～10時	10時～11時	1時～2時	2時～3時		
大倉	2月13日(水)	大上	中沢	新山・南原	金谷	農村環境 改善センター	
	2月14日(木)	林崎	行川	乙宿	道六・中原		
西郷	2月15日(金)	下組	宿	上宿	名取		
	2月18日(月)	碁点	清水	中組	浮沼		
	2月19日(火)	河島山1区・2区	浦	中条	大淀		
楯	2月20日(水)	南新町	北町	東笛田	鶴ヶ町		
	2月21日(木)	十日町	大沢川・中荒町	湯沢	北荒町		
	2月22日(金)	南楯	俵町	二日町	中笛田		
	2月25日(月)	南笛田	西笛田	馬場	晦日町		
岡	2月26日(火)	北新町	東新町	中新町・駅西	北楯		
	2月27日(水)	五日町・新高田	南荒町	会場移動			
大久保	2月28日(木)	平野	楯下釜・新宿	上宿・下宿	西口・北口		勤労青少年 ホーム
	3月 1日(金)	河原前・東	門前	水南・下原	上原		
富本	3月 4日(月)	天神・上久保・北山	宝・下小路	楯・下久保	矢木沢・山際		
	3月 5日(火)	上ノ宿	中ノ目・上荒敷	上仲宿・新田	下荒敷・巾木田・下仲宿		
戸 沢	3月 6日(水)	共栄	松倉・稲下北部	本郷・長島(西郷)	樽石北・反田		
	3月 7日(木)	須磨・稲下南部	稲下東部	水口	弓田・沖		
	3月 8日(金)	北畑	稲下中部・船橋	稲下日影・土海在家	驚滝		
	3月11日(月)	新町・新田	宮下1・2	会場移動			
袖崎	3月12日(火)	本飯田1・2	本飯田3東・3西・4	本飯田5・土生田1	土生田2・3・4	袖崎地域 市民センター	
	3月13日(水)	土生田5・6・7	高玉・赤石・五十沢	会場移動			
大高根	3月14日(木)	平林・道田	楯・境ノ目	下深沢・外宿・中山・大谷地	上深沢大林	大高根地域 市民センター	
	3月15日(金)	上中原・下中原	里・小滝	森・大石赤岩	新西・下小屋・大鳥居		

## ■申告受付カードと関係書類を送付します。

昨年、申告いただいた収入の状況などから、今年も申告が必要と思われる方に「申告受付カード(簡易申告書)」を2月上旬までにお送りします。同封の関係書類もご確認ください。なお、昨年、確定申告書を作成した方には、税務署からハガキ等が送付されます。また、申告受付カードが送付されない方でも、平成30年中に収入があれば申告が必要な場合があります。詳しくは、市民の友2月1日号に掲載します。

## ■申告関係書類は、以下のところに準備しています。必要な方はご利用ください。

- ・市税務課・村山税務署…市県民税申告書、確定申告書、収支内訳書、医療費控除明細書、その他関係書類
- ・各地域市民センター……市県民税申告書、収支内訳書(農業用)、内訳書の書き方、出荷証明書、医療費控除明細書
- ・JAみちのく村山各事務所…収支内訳書(農業用)、内訳書の書き方、出荷証明書

## 乳幼児健診

### ■4か月児健診

期日 2月27日(水)

受付 13:00~13:30

対象 平成30年10月生

### ■3歳児健診

期日 2月19日(火)

受付 13:00~14:00

対象 平成27年8月1日~9月5日生

## 健康相談

日時 2月12日(火)9:30~10:30受付

### ■7か月児健康相談

対象 平成30年7月生

### ■1歳児歯みがき教室

対象 平成30年2月生

## 休日診療所 ☎(55)2972

診療日 日曜日、祝日、休日

診療時間 9:00~12:00

13:00~16:00

会場 保健センター

持ち物 保険証

お薬手帳 (持っている方)

## フッ素塗布

期日 2月19日(火)

受付 12:45~13:15

持ち物 母子健康手帳、歯ブラシ

### ■2歳6か月児

対象 平成28年6月11日

~7月15日生

### ■3歳児

対象 平成28年1月11日~31日生

## 母子健康手帳交付・なんでも育児相談

助産師の資格を持つ母子保健コーディネーターが相談に応じます。

開催日 月曜・火曜・水曜日

(祝日を除く)

時間 9:00~14:30

## クアの保健室(健康相談)

期日 2月21日(木)

受付 13:00~14:30

会場 クアハウス基点

トレーニングルーム

## パパママ学級(育児編)

期日 2月14日(木)

受付 13:00~13:15

持ち物 母子健康手帳、父子健康手帳、筆記用具

内容 保育(抱っこしてみよう)

はじめてパパになる方へ

赤ちゃんの入浴(実習)

## 健診、予防接種の確認に

## 子育て支援アプリ が便利です

子育て支援アプリ「すくすく村山」には、予防接種の自動スケジュール管理や健診、予防接種のプッシュ通知など、便利な機能がいっぱいです。イベント情報も発信しています。

ぜひ、ご活用  
ください。

ダウンロードは  
こちらから→



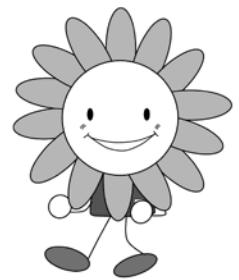
国では、平成12年から「健康日本21」の名称で健康づくり運動を実施しており、その推進のために「健康づくりのための身体活動指針(アクティブガイド)」を作成しています。

普段から身体活動(人が身体を動かすことの総称)を習慣的に行うことは、身体にさまざまな良い効果をもたらします。持久力の向上につながり、体力向上は生活習慣病のリスクを低減させます。また、気分転換やストレス解消でメンタルヘルスの一次予防として有効なこと、腰痛や膝痛を改善すること、風邪にかかりにくくなることなどともわかっていきます。

アクティブガイドでは「+10(プラス・テン)で健康増進」を推奨しています。今より10分多く毎日身体を動かそうという意味で、具体的には「そうじ+10分(今より少しでも増やす)、散歩+10分、筋肉トレーニング+10分」です。一人ひとりの+10の実践は、健康寿命の延伸という社会全体の目標達成の原動力にもなります。

さあ、いつ、どこで+10できるかご自身で考えてみましょうか?寒い時期でも身体を動かす機会や環境は、身の回りにたくさんあるはずです。

健康寿命の延伸を目指して  
+10(プラス・テン)から始めよう



市健康づくりキャラクター  
ほっぴー



## 確定申告に使用できる

## 国保医療費のお知らせを送付

平成29年11月診療分から平成30年10月診療分の「国民健康保険の医療費のお知らせ」を送付します。

このお知らせを申告書に添付することで、医療費の明細の記入を省略することができます。なお、このお知らせには平成30年10月までにかかった医療費だけが表示されていますので、そのあとの11月と12月にかかったものについては保管している領収書により「医療費控除の明細書」に追加記入して申告してください。

また、医療費助成や公費負担医療等の助成、高額療養費を受けている方は、ご自身でその分を差し引いて申告してください。

確定申告（医療費控除）に関することは、税務署（☎53-2151）にお問い合わせください。

■問合せ 保健課国保医療係 ☎内線133

## インフルエンザに注意

インフルエンザは38度以上の発熱、頭痛、関節痛、筋肉痛などの症状が突然現れるのが特徴です。ほとんどの場合、約1週間で快方に向かいますが、重症化すると、肺炎、脳炎・脳症などを起こすこともあります。冬は流行しやすい季節です。感染しないよう、注意しましょう。

- ・手洗いとうがいを必ず行う
- ・咳エチケットを守る
- ・早めに医療機関を受診する

## ノロウイルスによる食中毒に注意

冬になると、ノロウイルスによる食中毒や感染症が流行します。ノロウイルスは、手指や食品などを介して、おう吐・下痢・腹痛・発熱などを起こします。以下に注意して感染を防ぎましょう。

- ・食品を十分に加熱する
- ・手洗いをしっかり行う
- ・調理器具はしっかり洗浄・消毒する
- ・おう吐物などはマスクや手袋を着用して処理する

イベント掲示板 

真下慶治作「ラ・フランスと林檎」



## 最上川美術館

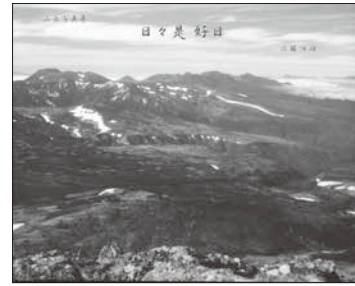
- 常設展示室 真下慶治 最上川V  
洋画家真下慶治が描いた最上川の風景画を展示します。
- 期間 4月2日(火)まで
- 企画展示室 最上川美術館館藏品展  
最上川美術館が所蔵している真下慶治の作品を展示します。
- 期間 1月18日(金)～2月19日(火)
- 【最上川美術館 ☎(52)3195】
- 入館料 大人300円、小中学生150円
- 休館日 水曜日、1月17日(木)、2月21日(木)
- 開館時間 午前9時～午後5時

熊野観心十界曼荼羅  
(蓮化寺所蔵)

## 最上徳内記念館

- 熊野観心十界曼荼羅と浄土双六展  
全国でも珍しい「熊野観心十界曼荼羅」。
- 村山市には4点が現存しています。また、全国で3点しか発見されていない「浄土双六」も1点が村山市にあります。市内に残る貴重な曼荼羅と双六を展示します。
- 期間 1月29日(火)まで
- 【最上徳内記念館 ☎(55)3003】
- 入館料 大人300円、小中学生150円
- 休館日 水曜日
- 開館時間 午前9時～午後5時

郷土ゆかりの図書紹介



山岳写真集「日々是好日」

佐藤 恒雄／著

著者の佐藤恒雄さん（榎岡・昭和20年生まれ）は、学生時代に自転車で日本縦断を達成したほか、ボーイスカウト世界大会への出場を果たすなど、とても快活な青年でした。22歳の時に父親を亡くし、帰郷。若くして家業（刃物製造卸業）を継ぎました。いつしか甕岳を毎日のように登るようになり（4、500回以上）、日本三百名山すべての登頂にも成功。同時にそれらの景色を写真に収め続け、多くの山岳写真集を発行してきました。本書も、その時その場所で見れば見られない貴重な写真を多数掲載し、情景や心情を詠んだ句を添えて一枚ごとに解説しています。

地元作家のトークショー  
著者が語る作品への思い

村山市ゆかりの著者による「卓話」をシリーズで開催しています。

参加は無料です。参加を希望する方は事前にお申し込みください。

第3回の著者 佐藤恒雄さん

右記の図書紹介で紹介した著者が、最新の山岳写真集3部作「蔵王讃歌」「ふじ讃歌」「大雪讃歌」についてお話しします。

■日時 2月15日(金) 13:30～15:00  
約1時間の卓話、終了後に懇談

■会場 市立図書館2階学習室

■定員 30名

本の読み聞かせ  
「おはなしのへや」

■日曜日 10:30～11:00

対象 未就学児童～小学校低学年

※図書館サポーターや村山朗読会の皆さんによる読み聞かせ

■第2水曜日 16:00～

対象 小学生

※国際交流員ダニエルによる読み聞かせ

市立図書館  
☎(55)2833

開館時間 9:00～18:30（土曜・日曜日、祝日も同じ）※1・2月は冬期時間  
月曜～土曜日 1階閲覧席、2階学習室は21:00まで開放  
休館日 第4月曜日、年末年始、特別整理期間

日曜市役所 (開庁時間 8:30～12:30)

市役所代表電話 ☎(55)2111

☎市民環境課 ☎内線111、税務課 ☎内線125

窓口にお越しの際は免許証や顔写真がついたマイナンバーカードなどの身分証明書をお持ちください。

なお、日曜市役所では証明書等の発行業務のみの取扱いになります。住所異動の手続き、保険証の切換えなどはできません。

- 諸証明を発行（次のものが発行できます）
  - ・住民票の写し ・戸籍の写し ・戸籍の附票の写し
  - ・印鑑登録証明書 ・固定資産課税台帳の写し
  - ・納税、所得、資産、課税、評価、営業、住宅用家屋の証明書
- バイクやトラクター等の登録・廃車
- 固定資産課税台帳の閲覧
- マイナンバーカードの交付（1月20日を除く）

今月の納税

納期限1月31日(木)

市民税・県民税（4期）、国民健康保険税（7期）、介護保険料（6期）、後期高齢者医療保険料（7期）