

5 工業

(従業者 4 人以上事業所)

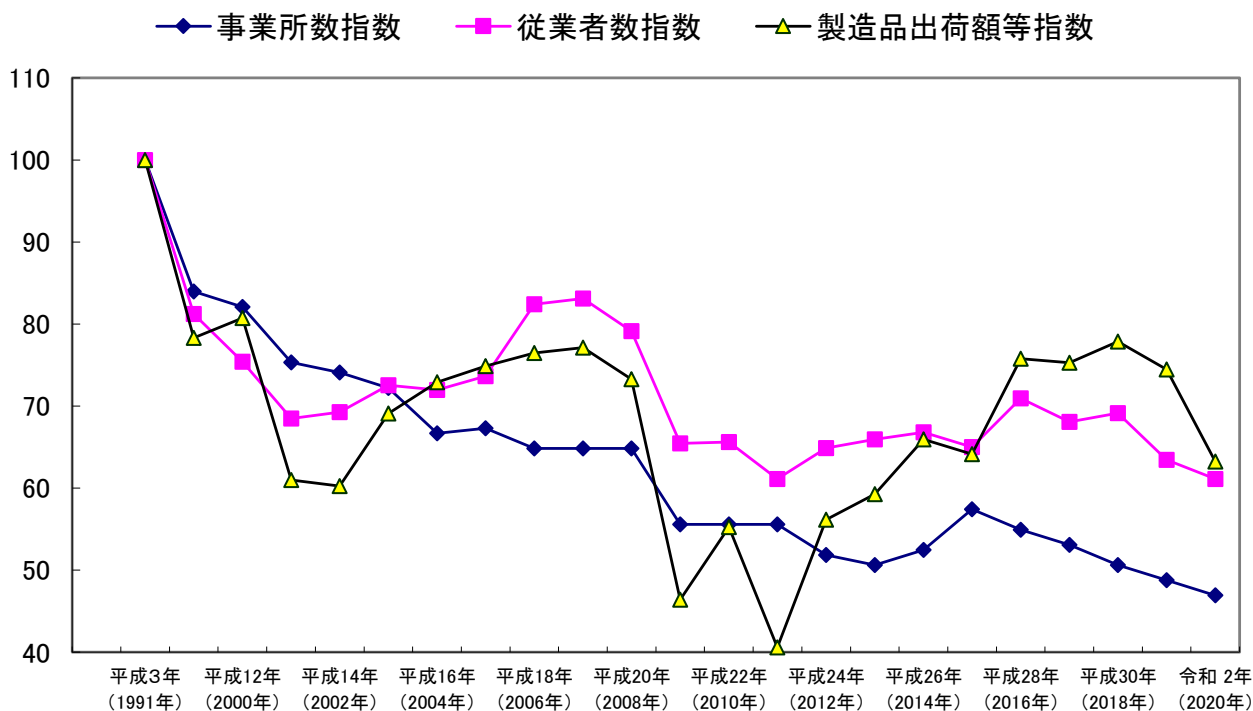
主項目累年比較表

年次	事業所数			従業者数			製造品出荷額等		
	実数 (事業所)	対前年 増加率 (%)	指数 (平成3年 =100)	実数 (人)	対前年 増加率 (%)	指数 (平成3年 =100)	実数 (万円)	対前年 増加率 (%)	指数 (平成3年 =100)
平成 3 (1991)年	162	2.5	100.0	4,195	9.8	100.0	6,416,339	1.5	100.0
平成 4 (1992)年	154	-4.9	95.1	3,872	-7.7	92.3	5,418,090	-15.6	84.4
平成 5 (1993)年	146	-5.2	90.1	3,651	-5.7	87.0	4,513,797	-16.7	70.3
平成 6 (1994)年	144	-1.4	88.9	3,651	0.0	87.0	4,018,525	-11.0	62.6
平成 7 (1995)年	142	-1.4	87.7	3,642	-0.2	86.8	4,736,676	17.9	73.8
平成 8 (1996)年	140	-1.4	86.4	3,555	-2.4	84.7	5,265,127	11.2	82.1
平成 9 (1997)年	134	-4.3	82.7	3,557	0.1	84.8	5,567,623	5.7	86.8
平成 10 (1998)年	137	2.2	84.6	3,530	-0.8	84.1	5,214,113	-6.3	81.3
平成 11 (1999)年	136	-0.7	84.0	3,407	-3.5	81.2	5,023,435	-3.7	78.3
平成 12 (2000)年	133	-2.2	82.1	3,163	-7.2	75.4	5,179,747	3.1	80.7
平成 13 (2001)年	122	-8.3	75.3	2,873	-9.2	68.5	3,913,328	-24.4	61.0
平成 14 (2002)年	120	-1.6	74.1	2,906	1.1	69.3	3,865,076	-1.2	60.2
平成 15 (2003)年	117	-2.5	72.2	3,042	4.7	72.5	4,433,654	14.7	69.1
平成 16 (2004)年	108	-7.7	66.7	3,018	-0.8	71.9	4,677,817	5.5	72.9
平成 17 (2005)年	109	0.9	67.3	3,089	2.4	73.6	4,803,057	2.7	74.9
平成 18 (2006)年	105	-3.7	64.8	3,457	11.9	82.4	4,906,728	2.2	76.5
平成 19 (2007)年	105	0.0	64.8	3,486	0.8	83.1	4,947,356	0.8	77.1
平成 20 (2008)年	105	0.0	64.8	3,320	-4.8	79.1	4,701,750	-5.0	73.3
平成 21 (2009)年	90	-14.3	55.6	2,746	-17.3	65.5	2,977,009	-36.7	46.4
平成 22 (2010)年	90	0.0	55.6	2,752	0.2	65.6	3,545,796	19.1	55.3
平成 23 (2011)年	90	0.0	55.6	2,564	-6.8	61.1	2,603,757	-26.6	40.6
平成 24 (2012)年	84	-6.7	51.9	2,722	6.2	64.9	3,603,199	38.4	56.2
平成 25 (2013)年	82	-2.4	50.6	2,767	1.7	66.0	3,803,337	5.6	59.3
平成 26 (2014)年	85	3.7	52.5	2,803	1.3	66.8	4,231,399	11.3	65.9
平成 27 (2015)年	93	9.4	57.4	2,727	-2.7	65.0	4,115,246	-2.7	64.1
平成 28 (2016)年	89	-4.3	54.9	2,976	9.1	70.9	4,861,042	18.1	75.8
平成 29 (2017)年	86	-3.4	53.1	2,855	-4.1	68.1	4,831,298	-0.6	75.3
平成 30 (2018)年	82	-4.7	50.6	2,901	1.6	69.2	4,995,063	3.4	77.8
令和 元 (2019)年	79	-3.7	48.8	2,662	-8.2	63.5	4,776,572	-4.4	74.4
令和 2 (2020)年	76	-3.8	46.9	2,564	-3.7	61.1	4,056,467	-15.1	63.2

(注) 平成19(2007)年事業所数及び従業者数の前年比は、平成19(2007)年調査において把握した脱漏事業所を含む数値。製造品出荷額等は、平成19(2007)年調査において一部調査項目を変更。

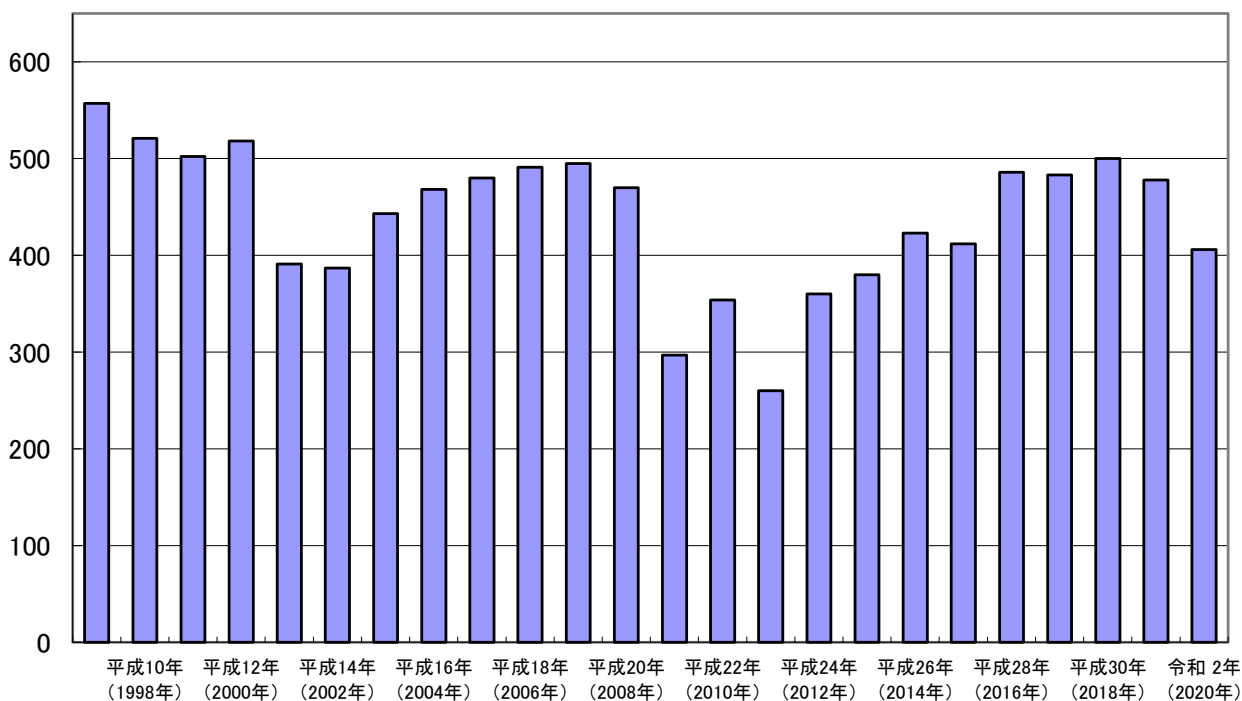
資料：工業統計調査、平成23(2011)年・平成27(2015)年・令和2(2020)年は 経済センサス-活動調査

工業統計累年指数推移



製造品出荷額等の推移

(億円)



産業中分類別統計表

令和3(2021)年6月1日現在

産業中分類	事業所数 (事業所)	従業者数 (人)	現金給与総額 (万円)	原材料使用額等 (万円)	製造品出荷額等 (万円)
総 数	76	2,564	899,793	2,186,871	4,056,467
09 食 料	6	455	146,916	609,668	944,747
10 飲料等	1	29	x	x	x
11 織 維	4	91	20,837	47,348	81,871
12 木 材	1	4	x	x	x
13 家 具	1	7	x	x	x
14 紙	-	-	-	-	-
15 印 刷	2	35	x	x	x
16 化 学	-	-	-	-	-
17 石 油	-	-	-	-	-
18 プ ラ	5	158	39,258	78,534	166,646
19 ゴ ム	-	-	-	-	-
20 皮 革	-	-	-	-	-
21 土 石	3	30	9,817	16,654	38,202
22 鉄 鋼	1	4	x	x	x
23 非 鉄	-	-	-	-	x
24 金 属	7	168	43,788	49,575	143,609
25 はん用	8	254	86,667	138,702	296,155
26 生産用	25	637	216,919	353,793	848,141
27 業務用	1	56	x	x	x
28 電 子	2	220	x	x	x
29 電 機	3	53	15,841	13,388	40,380
30 情 報	-	-	-	-	-
31 輸 送	5	358	211,400	823,331	1,219,451
32 その他	1	5	x	x	x

資料：経済センサス-活動調査

経営規模別・従業者規模別統計表

令和2(2020)年6月1日現在

経営形態	従業者規模	事業所数 (事業所)	従業者数 (人)	現金給与総額 (万円)	原材料使用額等 (万円)	製造品出荷額等 (万円)
総 数		79	2,662	874,014	2,383,639	4,776,572
	4~9人	21	140	37,998	50,859	118,561
	10~19人	21	290	92,406	96,902	274,742
	20~29人	13	339	123,441	131,337	455,398
	30~49人	8	308	95,625	236,769	396,622
	50~99人	10	695	204,174	502,605	1,088,556
	100~199人	5	674	X	X	X
	200人以上	1	216	X	X	X
法人・組合		74	2,622	868,423	2,374,911	4,758,118
	4~9人	17	114	34,173	42,286	102,908
	10~19人	20	276	90,640	96,747	271,941
	20~29人	13	339	123,441	131,337	455,398
	30~49人	8	308	95,625	236,769	396,622
	50~99人	10	695	204,174	502,605	1,088,556
	100~199人	5	674	X	X	X
	200人以上	1	216	X	X	X
個 人		5	40	5,591	8,728	18,454
	4~9人	4	26	X	X	X
	10~19人	1	14	X	X	X
	20~29人	-	-	-	-	-
	30~49人	-	-	-	-	-
	50~99人	-	-	-	-	-
	100~199人	-	-	-	-	-
	200人以上	-	-	-	-	-

資料：工業統計調査

経営形態別・地域別統計表

令和2(2020)年6月1日現在

経営形態	地域	事業所数 (事業所)	従業者数 (人)	現金給与総額 (万円)	原材料使用額等 (万円)	製造品出荷額等 (万円)
総数		79	2,662	874,014	2,383,639	4,776,572
	楯岡	26	731	233,660	799,841	1,363,758
	西郷	11	348	63,203	363,856	551,002
	大倉	12	704	298,453	851,944	1,914,683
	大久保	6	81	30,646	24,776	62,229
	富本	6	202	54,906	70,910	183,798
	戸沢	12	453	139,589	173,503	460,405
	袖崎 大高根	3 3	96 47	36,033 17,524	66,381 32,428	124,971 115,726
法人・組合		74	2,622	868,423	2,374,911	4,758,118
	楯岡	26	731	233,660	799,841	1,363,758
	西郷	10	342	62,659	361,377	546,607
	大倉	12	704	298,453	851,944	1,914,683
	大久保	5	73	28,775	22,666	56,518
	富本	6	202	54,906	70,910	183,798
	戸沢	11	445	138,625	169,879	456,297
	袖崎 大高根	3 1	96 29	36,033 X	66,381 X	124,971 X
個人		5	40	5,591	8,728	18,454
	楯岡	-	-	-	-	-
	西郷	1	6	X	X	X
	大倉	-	-	-	-	-
	大久保	1	8	X	X	X
	富本	-	-	-	-	-
	戸沢	1	8	X	X	X
	袖崎 大高根	- 2	- 18	- X	- X	- X

資料：工業統計調査

工業団地の概要

年次	河島工業団地			金谷工業団地		
	事業所数 (事業所)	従業者数 (人)	製造品出荷額等 (万円)	事業所数 (事業所)	従業者数 (人)	製造品出荷額等 (万円)
平成 22 (2010)年	3	111	102,917	17	951	1,224,267
平成 23 (2011)年	2	128	X	13	607	568,531
平成 24 (2012)年	3	109	45,818	14	914	1,500,458
平成 25 (2013)年	3	111	49,341	13	903	1,780,843
平成 26 (2014)年	3	106	136,277	13	927	1,803,201
平成 27 (2015)年	3	114	155,231	15	850	1,728,374
平成 28 (2016)年	3	121	164,143	15	933	1,925,309
平成 29 (2017)年	3	95	31,757	15	914	2,001,802
平成 30 (2018)年	3	133	67,028	14	916	2,023,560
令和 元 (2019)年	2	83	X	14	781	2,012,210

資料：工業統計調査

※平成23年(2011年)・平成27年(2015年)は経済センサス-活動調査