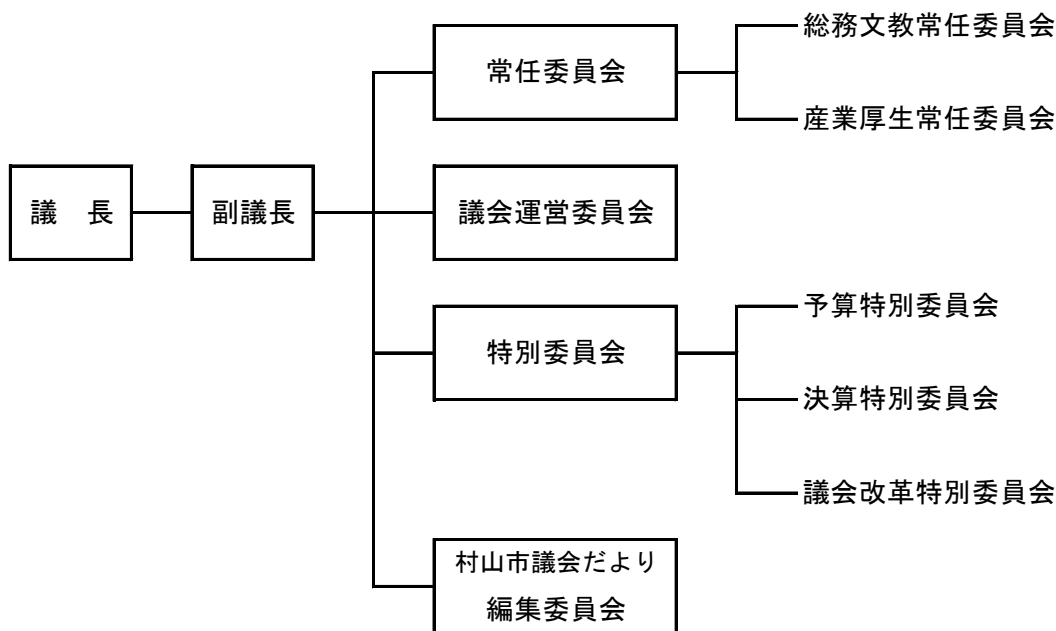


17 議会・行政

議会機構図 〈令和4(2022)年12月31日現在〉



議員定数

区分	昭和29年～	昭和54年～	平成3年～	平成11年～	平成15年～	平成19年～	平成27年～
定数	30人	27人	24人	22人	21人	17人	16人

資料：市議会事務局

議会の開催・審議状況（令和4(2022)年）

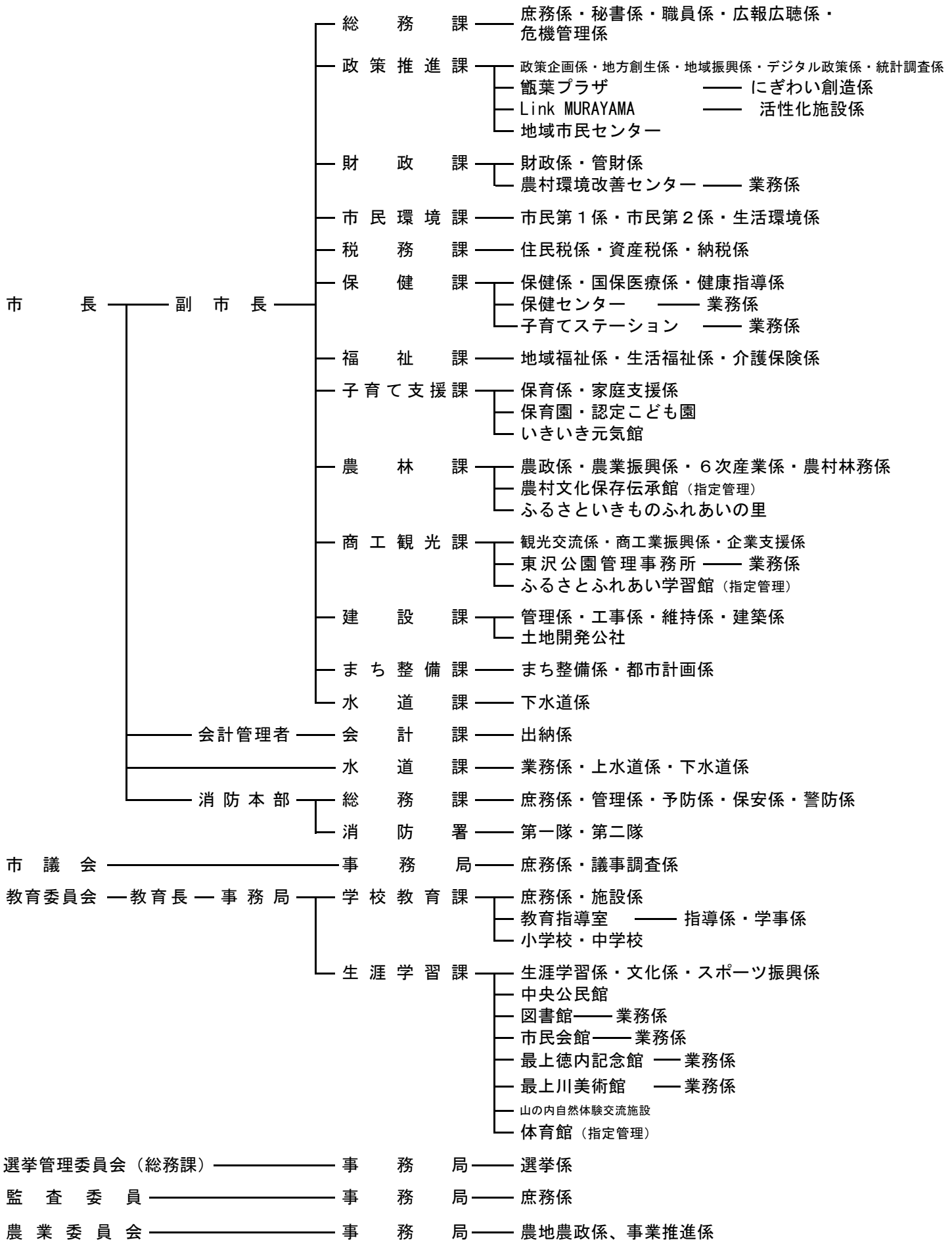
区分	招集回数	会期 (延べ日数)	提出議案		審議の結果			
			市長	議員	原案可決	修正可決	否決	審議未了
定例会	4	79	61	5	66	0	0	0
臨時会	3	3	5	0	0	0	0	0

区分	請願						傍聴人 (人)
	延べ件数	採択	不採択	審議未了	取り下げ	継審	
定例会	3	1	2	0	0	0	37
臨時会	0	0	0	0	0	0	3

資料：市議会事務局

行政機構図

〈令和4年12月31日現在〉



職員数

令和4(2022)年4月1日現在 単位：人

区 分	総 数			行 政 職			技 能 労 務 職		
	計	男	女	計	男	女	計	男	女
総 数	259	178	81	246	174	72	13	4	9
市長部局	168	103	65	162	100	62	6	3	3
水道企業	11	9	2	11	9	2	-	-	-
消防本部・消防署	44	42	2	44	42	2	-	-	-
議会事務局	4	3	1	4	3	1	-	-	-
教育委員会	26	16	10	19	15	4	7	1	6
選挙管理委員会事務局	1	1	-	1	1	-	-	-	-
監査委員事務局	2	1	1	2	1	1	-	-	-
農業委員会事務局	3	3	-	3	3	-	-	-	-

資料：市総務課

選挙人名簿登録者数

各年9月2日現在 単位：人

年 次	総 数	男	女
平成 17 (2005) 年	23,560	11,213	12,347
平成 18 (2006) 年	23,390	11,156	12,234
平成 19 (2007) 年	23,284	11,109	12,175
平成 20 (2008) 年	23,174	11,082	12,092
平成 21 (2009) 年	23,081	11,045	12,036
平成 22 (2010) 年	22,957	10,984	11,973
平成 23 (2011) 年	22,699	10,874	11,825
平成 24 (2012) 年	22,411	10,732	11,679
平成 25 (2013) 年	22,129	10,599	11,530
平成 26 (2014) 年	21,898	10,523	11,375
平成 27 (2015) 年	21,611	10,397	11,214
平成 28 (2016) 年	21,748	10,493	11,255
平成 29 (2017) 年	21,457	10,346	11,111
平成 30 (2018) 年	21,165	10,215	10,950
令和 元 (2019) 年	20,743	10,015	10,728
令和 2 (2020) 年	20,346	9,833	10,513
令和 3 (2021) 年	19,940	9,667	10,273
令和 4 (2022) 年	19,597	9,550	10,047

資料：市選挙管理委員会事務局