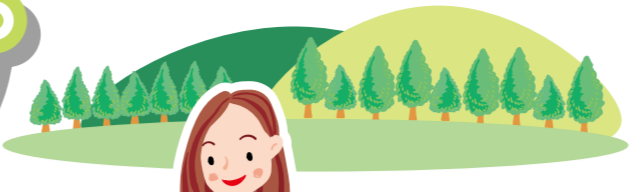
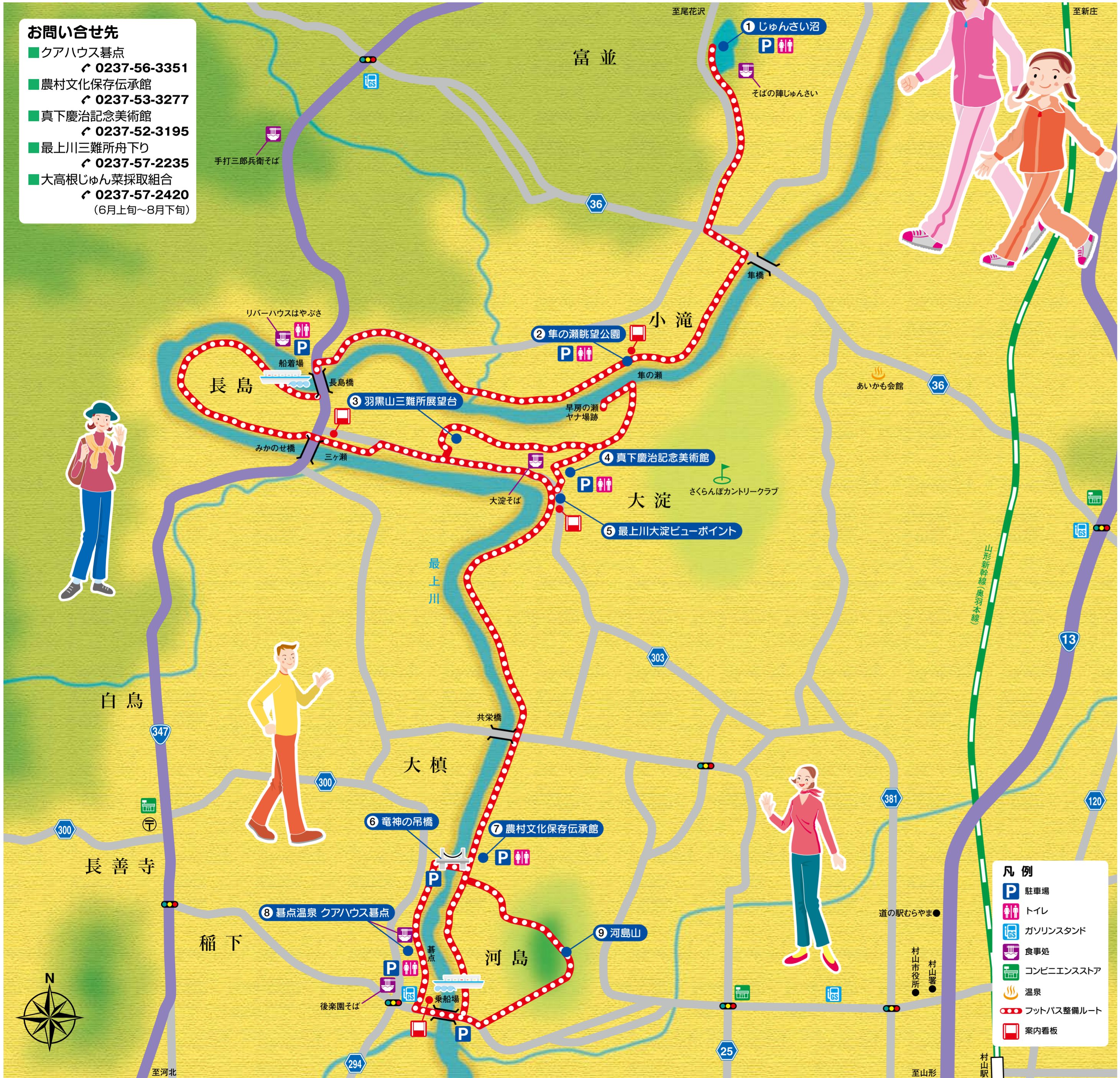


村山市フットパス散策マップ



- お問い合わせ先**
- クアハウス基点
☎ 0237-56-3351
 - 農村文化保存伝承館
☎ 0237-53-3277
 - 真下慶治記念美術館
☎ 0237-52-3195
 - 最上川三難所舟下り
☎ 0237-57-2235
 - 大高根じゅん菜採取組合
☎ 0237-57-2420
(6月上旬～8月下旬)



1 じゅんさい沼
村山市は天然じゅんさいの宝庫で、6月上旬から8月下旬にじゅんさいの手摘みを見ることが出来ます。また、じゅんさい採取体験(予約制)も出来ます。

6 竜神の吊り橋
周囲に溶け込んだ白い吊り橋。右岸では芋煮やバーベキューも楽しめます。左岸には、そばを挽く水車小屋があります。

2 隼の瀬眺望公園
古くから伝えられている最上川舟運の三難所の一つ「隼の瀬」を眼下に臨む広場で、川あそびや芋煮、バーベキューも楽しめます。また、紅葉時には対岸の岩場と隼の瀬をライトアップします。

7 農村文化保存伝承館
農村に伝わる民具や民芸品、農機具などが展示され、そば道場が併設されています。

3 羽黒神社三難所展望台
この神社は、三難所を徴船頭たちの信仰が深く、早房の瀬上った船頭達は、山に上り、この神社に航行の安全を祈ったと言われていました。また、展望台にもなっているので必見です。

8 基点温泉クアハウス基点
全国初の環境省指定の国民保養温泉地。温泉はもちろん宿泊施設や周辺には遊歩道・テニスコートなどの施設があります。

4 真下慶治記念美術館
最上川をこよなく愛した画家・真下慶治。記念館では貴重な作品を数多く展示しています。

9 河島山
山周辺に遺跡があると言われていた河島山山頂には、土壁を築いた城跡や二の丸跡があります。泉の文化財に指定されています。

5 最上川大淀ビューポイント
「母なる川・最上川」への関心と愛着を深めることができ、最上川の良好な眺めを得られます。

村山市フットパス 距離と所要時間

区間	距離	所要時間
1 じゅんさい沼	約3.2km	約40分
2 隼の瀬眺望公園	約2.0km	約25分
3 展望台	約0.8km	約10分
4 真下慶治記念美術館	約0.3km	約5分
5 ビューポイント	約0.8km	約10分
6 竜神の吊り橋	約3.9km	約50分
7 農村文化保存伝承館	約3.4km	約40分
8 基点温泉クアハウス基点	約1.0km	約10分
9 河島山	約0.9km	約10分
基点橋	約2.0km	約30分

- 凡例**
- P 駐車場
 - トイレ
 - ガソリンスタンド
 - 食事処
 - コンビニエンスストア
 - 温泉
 - フットパス整備ルート
 - 案内看板

