

至 新西公民館

# 芦沢ため池ハザードマップ

### 凡例

**流速**

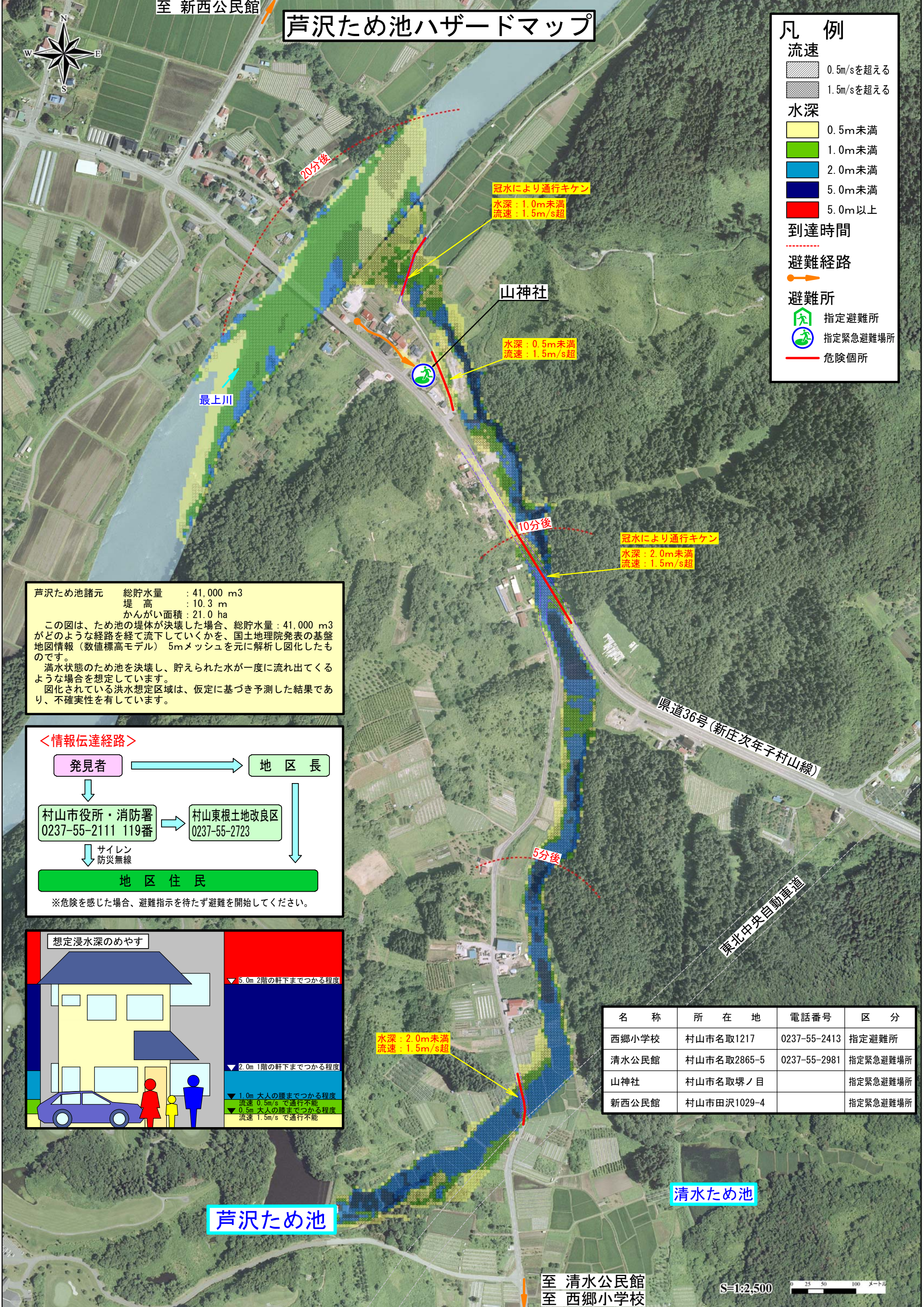
- 0.5m/sを超える
- 1.5m/sを超える

**水深**

- 0.5m未満
- 1.0m未満
- 2.0m未満
- 5.0m未満
- 5.0m以上

**到達時間**

- 避難経路
- 避難所
- 指定避難所
- 指定緊急避難場所
- 危険箇所

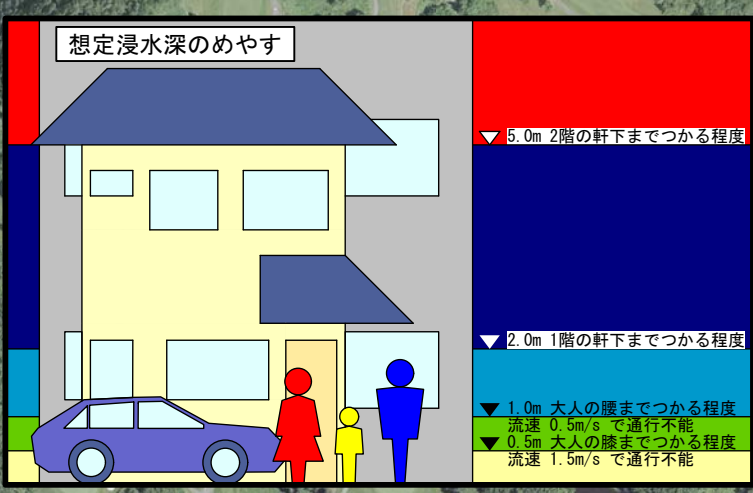
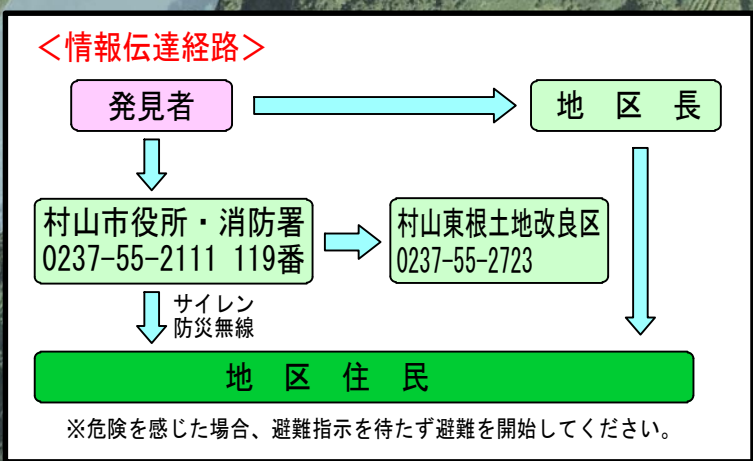


芦沢ため池諸元 総貯水量 : 41,000 m<sup>3</sup>  
 堤高 : 10.3 m  
 かんがい面積 : 21.0 ha

この図は、ため池の堤体が決壊した場合、総貯水量：41,000 m<sup>3</sup>がどのような経路を経て流下していくかを、国土地理院発表の基盤地図情報（数値標高モデル）5mメッシュを元に解析し図化したものです。

満水状態のため池を決壊し、貯えられた水が一度に流れ出てくるような場合を想定しています。

図化されている洪水想定区域は、仮定に基づき予測した結果であり、不確実性を有しています。



名称	所在地	電話番号	区分
西郷小学校	村山市名取1217	0237-55-2413	指定避難所
清水公民館	村山市名取2865-5	0237-55-2981	指定緊急避難場所
山神社	村山市名取塚ノ目		指定緊急避難場所
新西公民館	村山市田沢1029-4		指定緊急避難場所