

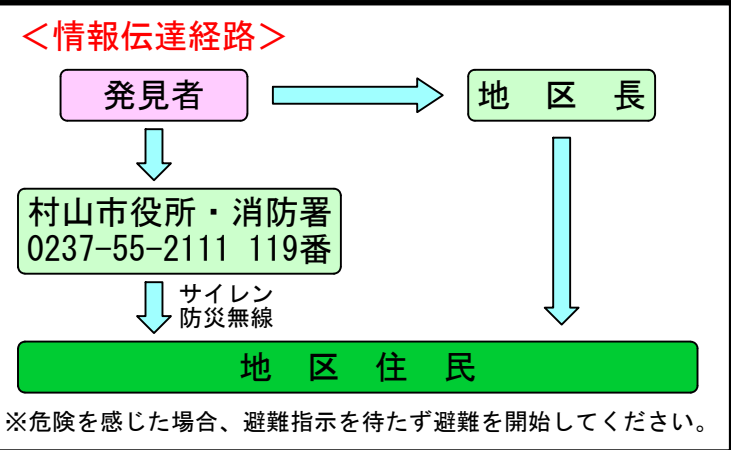
白山ため池ハザードマップ

白山ため池諸元 総貯水量 : 13,000 m³
 堤高 : 6.1 m
 かんがい面積 : 3.0 ha

この図は、ため池の堤体が決壊した場合、総貯水量：13,000 m³がどのような経路を経て流下していくかを、国土地理院発表の基盤地図情報（数値標高モデル）5mメッシュを元に解析し図化したものです。

満水状態のため池を決壊し、貯えられた水が一度に流れ出てくるような場合を想定しています。

図化されている洪水想定区域は、仮定に基づき予測した結果であり、不確実性を有しています。



凡例

流速

- 0.5m/sを超える
- 1.5m/sを超える

水深

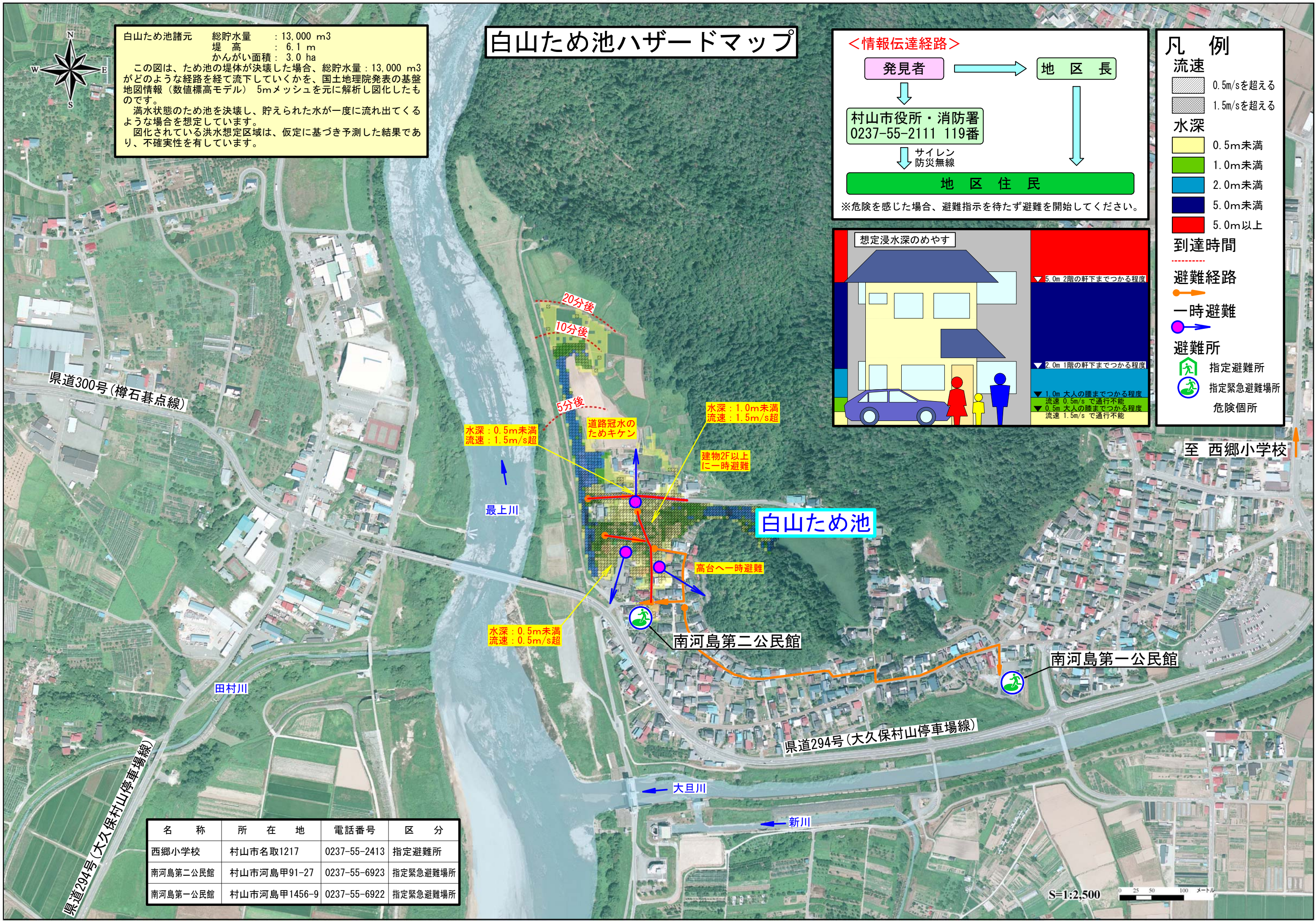
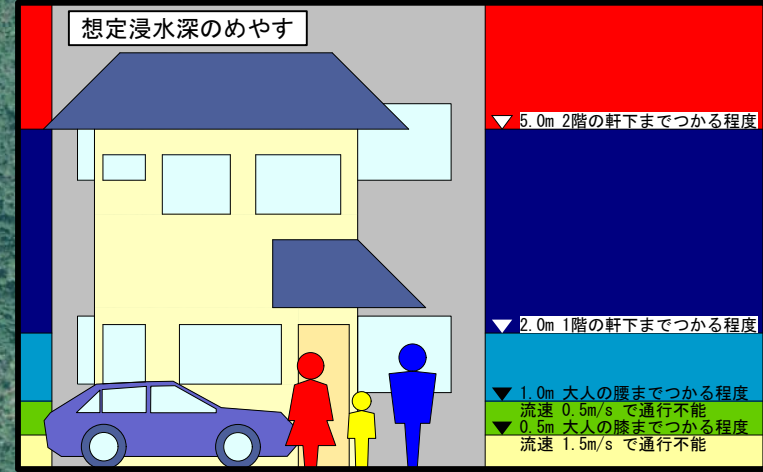
- 0.5m未満
- 1.0m未満
- 2.0m未満
- 5.0m未満
- 5.0m以上

到達時間

- 20分後
- 10分後
- 5分後

避難経路

- 一時避難
- 避難所
- 指定避難所
- 指定緊急避難場所
- 危険個所



名称	所在地	電話番号	区分
西郷小学校	村山市名取1217	0237-55-2413	指定避難所
南河島第二公民館	村山市河島甲91-27	0237-55-6923	指定緊急避難場所
南河島第一公民館	村山市河島甲1456-9	0237-55-6922	指定緊急避難場所