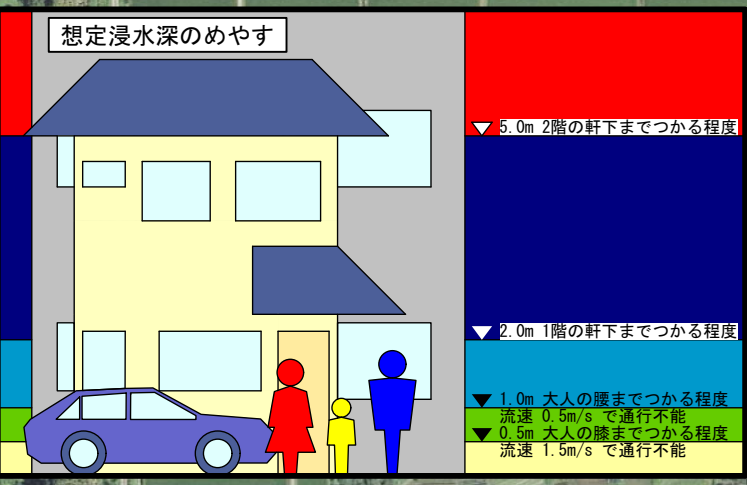
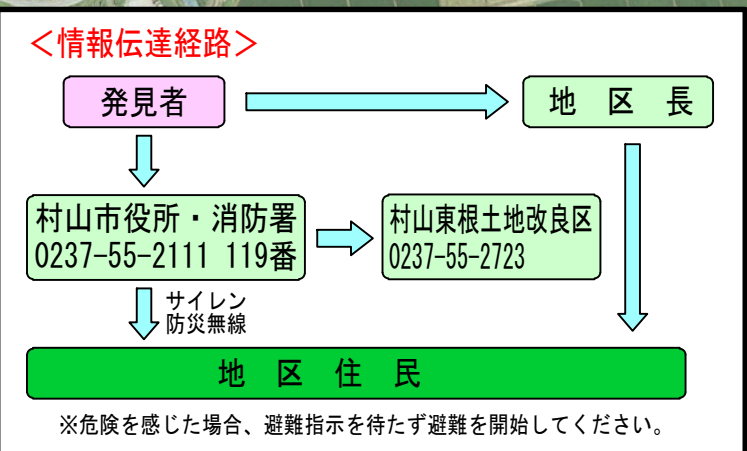
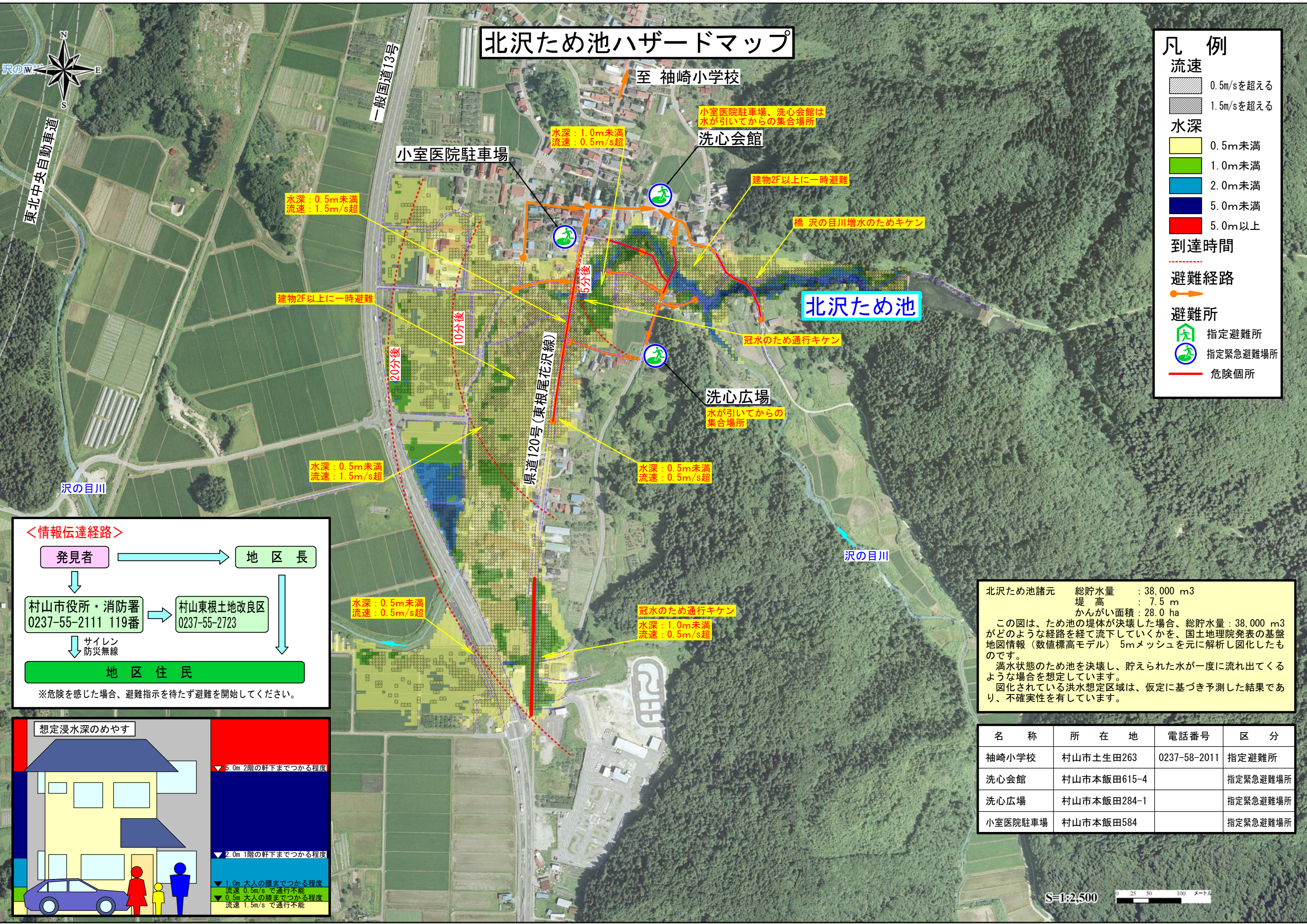


北沢ため池ハザードマップ

凡例

- 流速**
- 0.5m/sを超える
 - 1.5m/sを超える
- 水深**
- 0.5m未満
 - 1.0m未満
 - 2.0m未満
 - 5.0m未満
 - 5.0m以上
- 到達時間**
- 5分後
 - 10分後
 - 20分後
- 避難経路**
- 避難経路
- 避難所**
- 指定避難所
 - 指定緊急避難場所
- 危険箇所**
- 危険箇所



北沢ため池諸元 総貯水量 : 38,000 m³
 堤高 : 7.5 m
 かんがい面積 : 28.0 ha

この図は、ため池の堤体が決壊した場合、総貯水量：38,000 m³がどのような経路を経て流下していくかを、国土地理院発表の基盤地図情報（数値標高モデル）5mメッシュを元に解析し図化したものです。

満水状態のため池を決壊し、貯えられた水が一度に流れ出てくるような場合を想定しています。

図化されている洪水想定区域は、仮定に基づき予測した結果であり、不確実性を有しています。

名称	所在地	電話番号	区分
袖崎小学校	村山市土生田263	0237-58-2011	指定避難所
洗心会館	村山市本飯田615-4		指定緊急避難場所
洗心広場	村山市本飯田284-1		指定緊急避難場所
小室医院駐車場	村山市本飯田584		指定緊急避難場所