

長廻ため池ハザードマップ

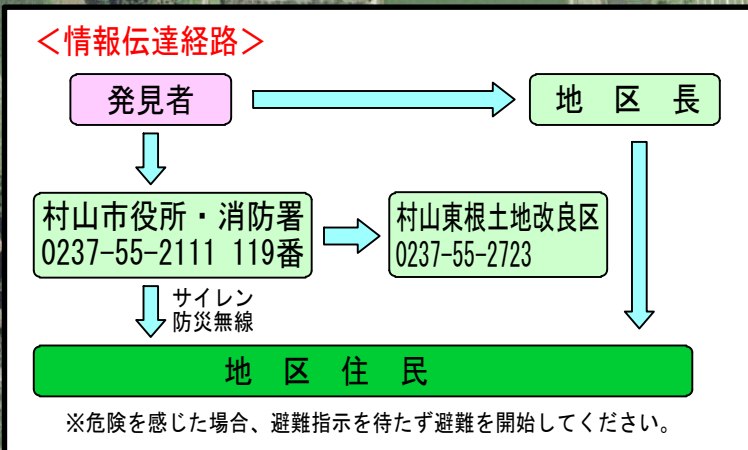


長廻ため池諸元 総貯水量 : 3,000 m³
 堤高 : 5.2 m
 かんがい面積 : 5.0 ha

この図は、ため池の堤体が決壊した場合、総貯水量：3,000 m³がどのような経路を経て流下していくかを、国土地理院発表の基盤地図情報（数値標高モデル）5mメッシュを元に解析し図化したものです。

満水状態のため池を決壊し、貯えられた水が一度に流れ出てくるような場合を想定しています。

図化されている洪水想定区域は、仮定に基づき予測した結果であり、不確実性を有しています。



凡例

流速

- 0.5m/sを超える
- 1.5m/sを超える

水深

- 0.5m未満
- 1.0m未満
- 2.0m未満
- 5.0m未満
- 5.0m以上

到達時間

- 30分後
- 20分後
- 10分後
- 5分後

避難経路

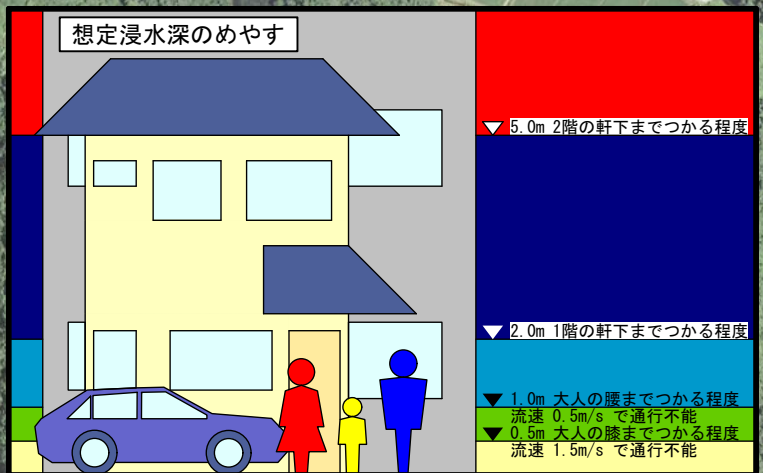
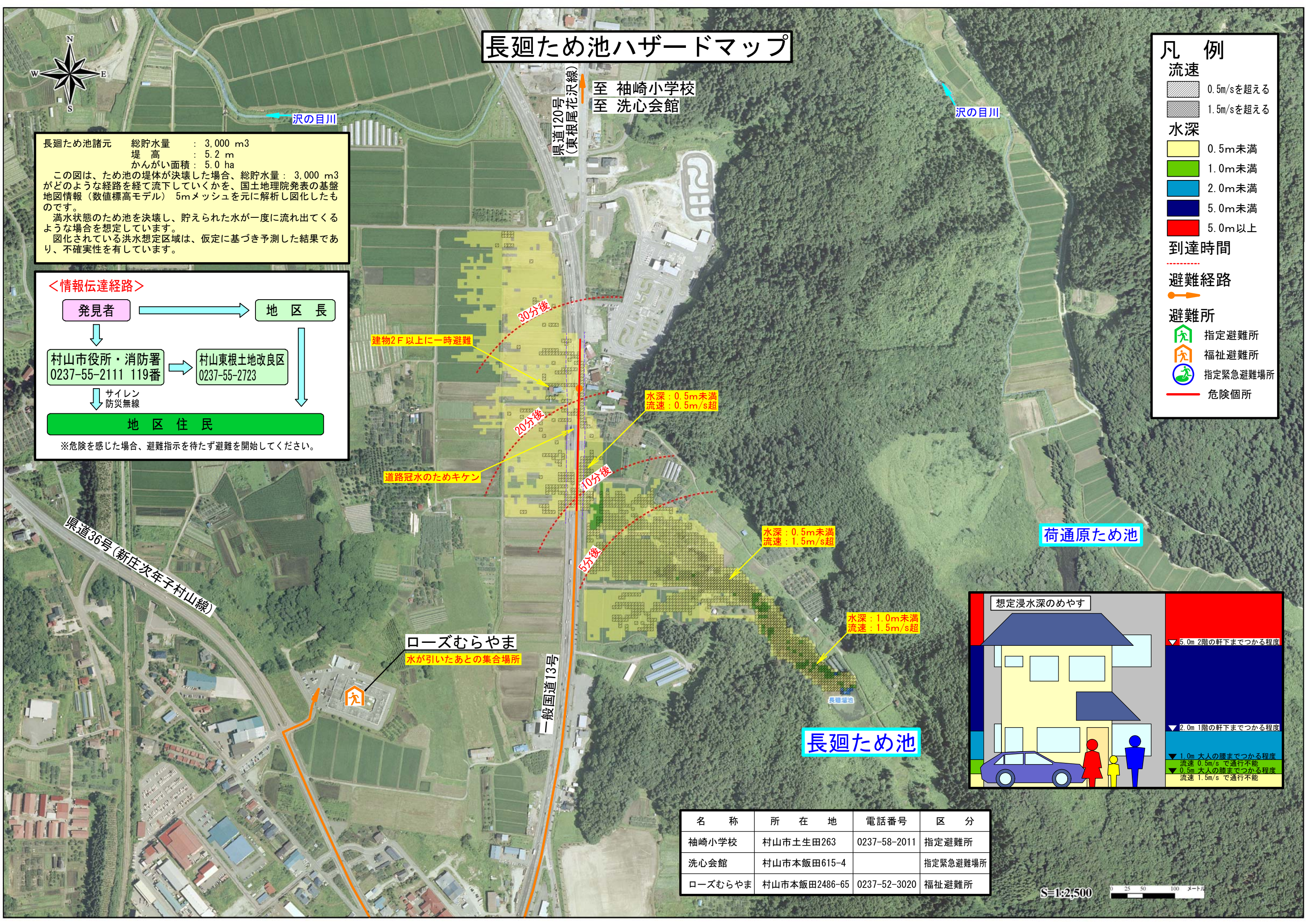
- 避難経路

避難所

- 指定避難所
- 福祉避難所
- 指定緊急避難場所

危険箇所

- 危険箇所



名称	所在地	電話番号	区分
袖崎小学校	村山市土生田263	0237-58-2011	指定避難所
洗心会館	村山市本飯田615-4		指定緊急避難場所
ローズむらやま	村山市本飯田2486-65	0237-52-3020	福祉避難所