

山田堤ハザードマップ

山田ため池諸元 総貯水量 : 14,000 m³
 堤高 : 7.7 m
 かんがい面積 : 35.0 ha

この図は、ため池の堤体が決壊した場合、総貯水量：14,000 m³がどのような経路を経て流下していくかを、国土地理院発表の基盤地図情報（数値標高モデル）5mメッシュを元に解析し図化したものです。

満水状態のため池を決壊し、貯えられた水が一度に流れ出てくるような場合を想定しています。

図化されている洪水想定区域は、仮定に基づき予測した結果であり、不確実性を有しています。

凡例

流速

- 0.5m/sを超える
- 1.5m/sを超える

水深

- 0.5m未満
- 1.0m未満
- 2.0m未満
- 5.0m未満
- 5.0m以上

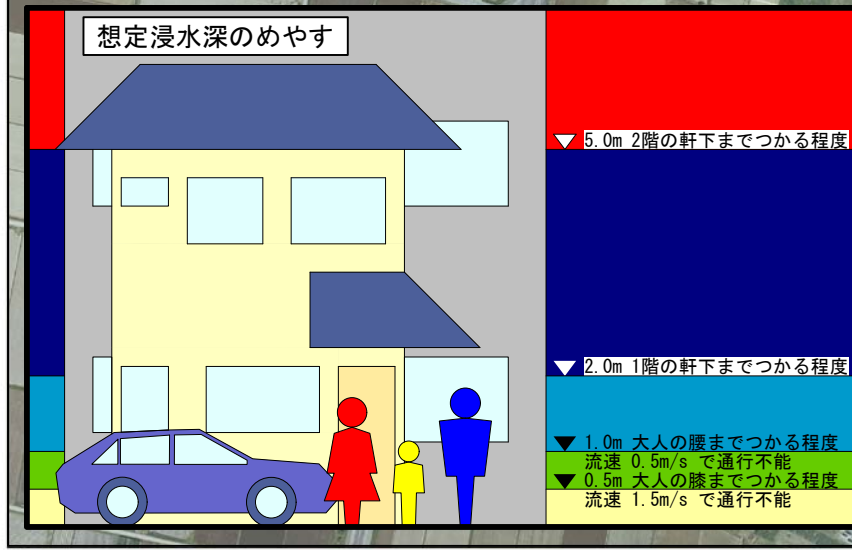
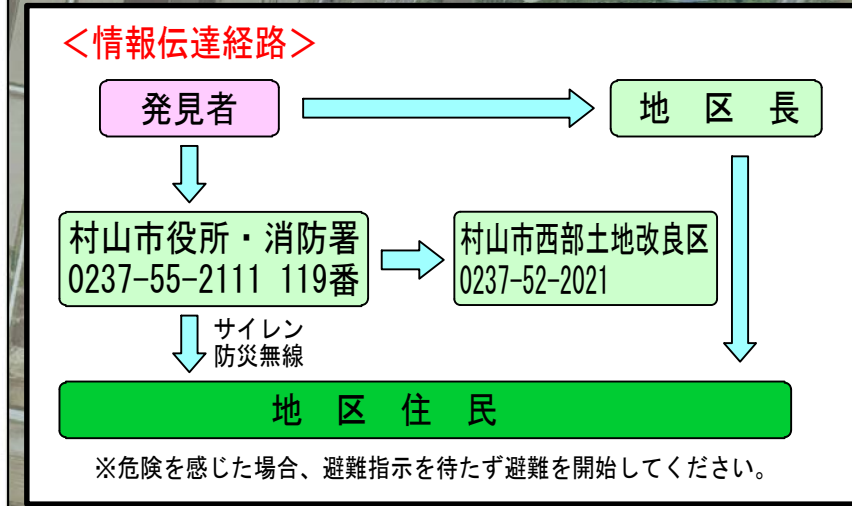
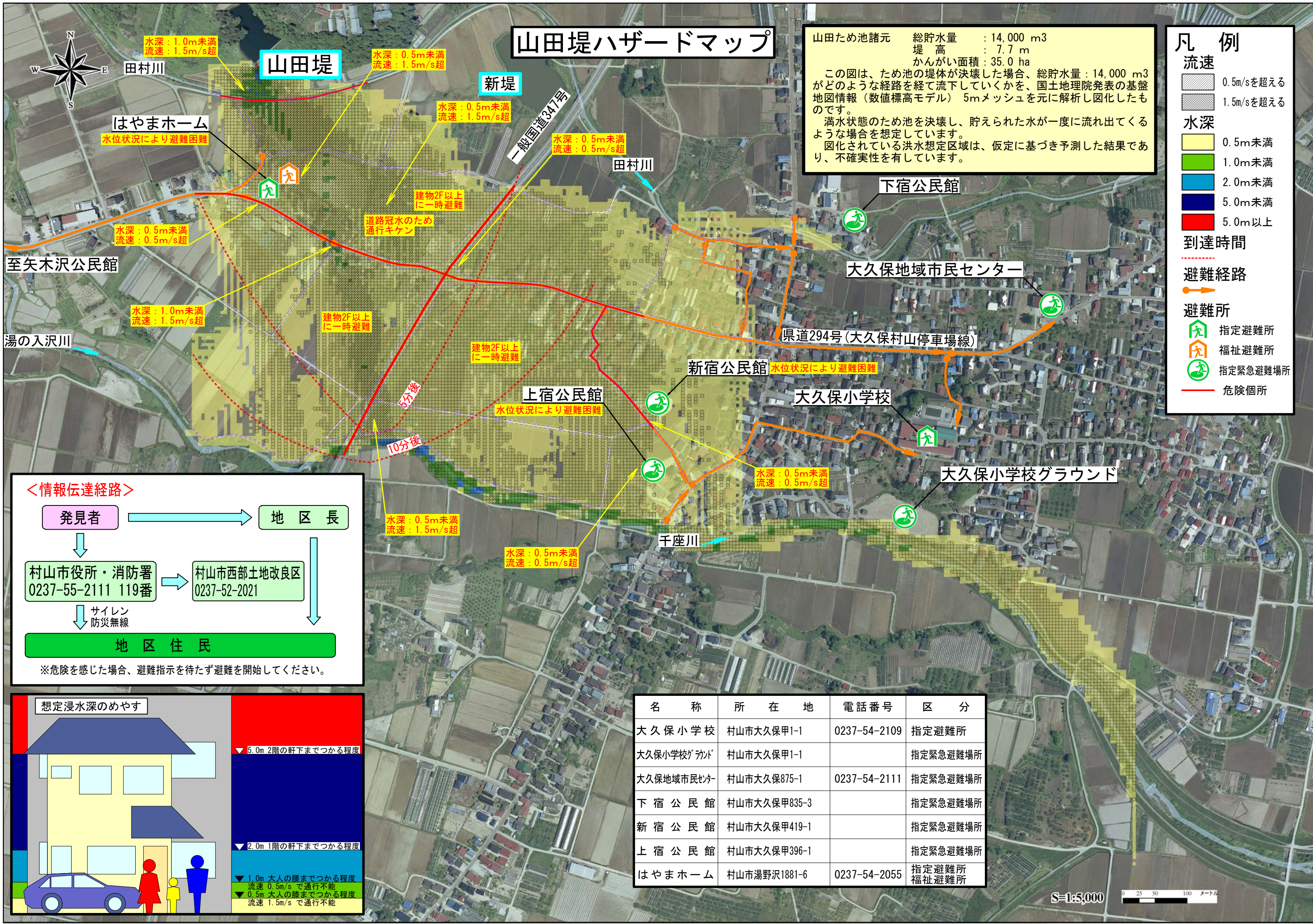
到達時間

- 6分後
- 10分後

避難経路

避難所

- 指定避難所
- 福祉避難所
- 指定緊急避難場所
- 危険箇所



名称	所在地	電話番号	区分
大久保小学校	村山市大久保甲1-1	0237-54-2109	指定避難所
大久保小学校グラウンド	村山市大久保甲1-1		指定緊急避難場所
大久保地域市民センター	村山市大久保875-1	0237-54-2111	指定緊急避難場所
下宿公民館	村山市大久保甲835-3		指定緊急避難場所
新宿公民館	村山市大久保甲419-1		指定緊急避難場所
上宿公民館	村山市大久保甲396-1		指定緊急避難場所
はやまホーム	村山市湯野沢1881-6	0237-54-2055	指定避難所 福祉避難所