



保護者向け機能ご紹介資料

～保護者様用～

※本資料はまなびポケットの公式資料をもとに
村山市教育委員会で作成したものです。
資料に関するお問合せは各学校または教育委員会まで
お願いいたします。

目次

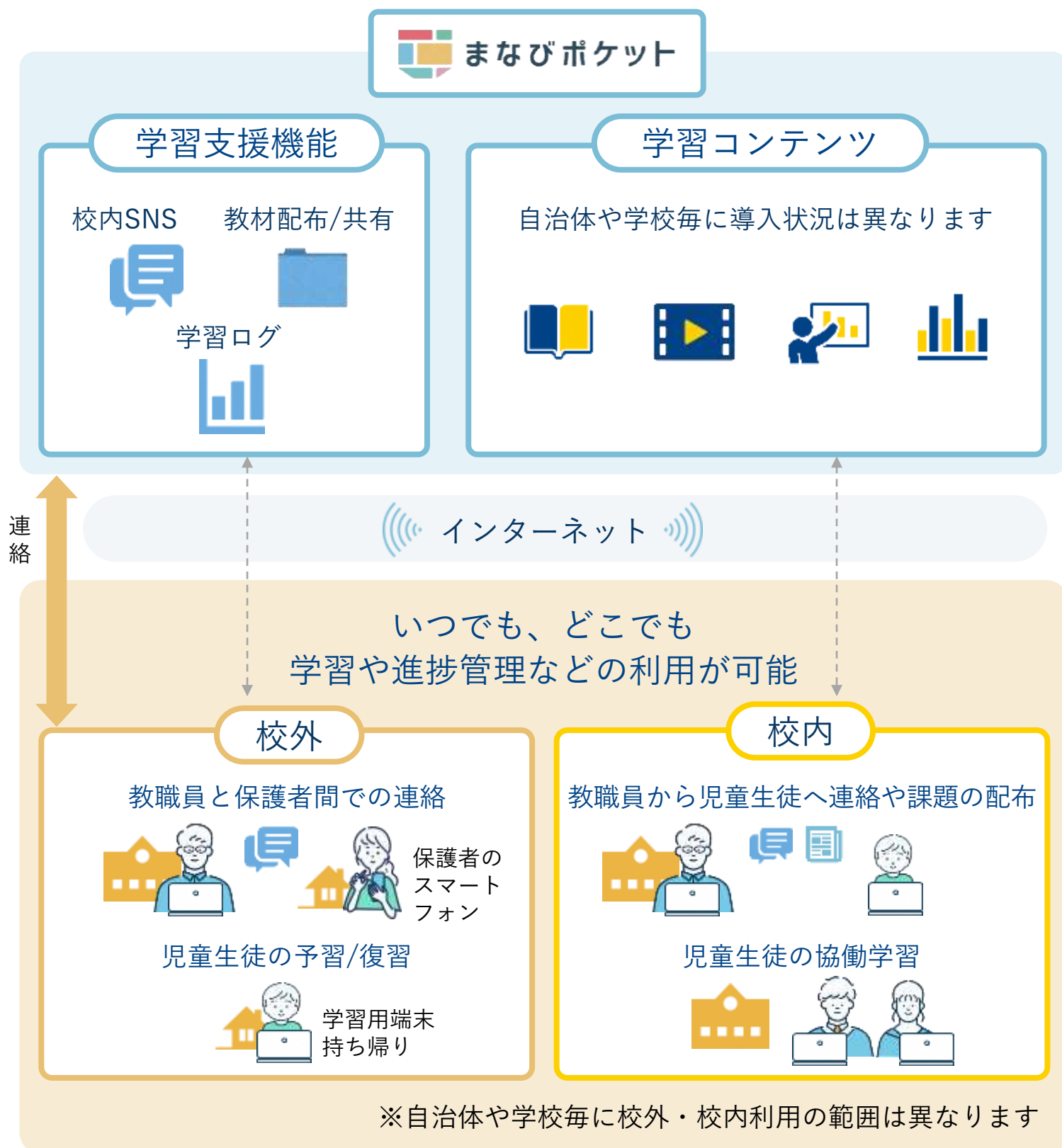
- 01 まなびポケットについて
- 02 利用機器について
- 03 利用方法について
 - ログイン方法
 - ホーム画面の概要説明
 - 出欠連絡を送る
 - 連絡帳で一斉連絡を受け取る
 - 複数の保護者アカウントを1つのアプリに設定する
- 04 保護者のユーザー情報変更（パスワード等）
- 05 よくあるご質問



まなびポケットについて

まなびポケットは、全国の学校で利用されているクラウド型教育プラットフォームです。

児童生徒はまなびポケットにアクセスすることで、様々な学習コンテンツで学んだり、学習支援機能を用いて情報共有等を行います。



利用機器について

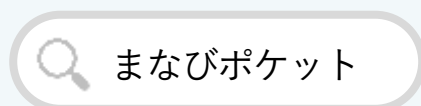
保護者様向けスマートフォンアプリ及びブラウザから利用可能

- スマートフォンアプリ
： Android 及び iOS に対応
- ブラウザ
： 主要ブラウザに対応



スマートフォンアプリからのご利用

「まなびポケット」と検索・ダウンロード



App Store



プッシュ通知可能

Android Ver.12以降

iOS Ver.15以降

Ver.9以前はインストール不可

iOS14以前はインストール不可

パソコン（ブラウザ）からのご利用

Windows 10/11

Mac OS 11/12以降

Chromebook (Chrome OS)

Microsoft Edge

Safari最新版

Google Chrome最新版

Google Chrome

共に最新版

※2023年12月8日以前にアプリをダウンロードされた方は、新アプリへの更新をお願いします

利用方法について

研修用デモ生徒1の出欠連絡

日付

9月9日

出欠

遅刻 早退 欠席 その他

コメント

コメントを入力(任意)

送信



ログイン方法(1/2)

利用される機器に応じて以下のURLにアクセスし、ログインして下さい。

スマートフォンのアプリケーションからログイン

アプリを端末にインストールして下さい

iOSの場合

<https://apps.apple.com/jp/app/%E3%81%BE%E3%81%AA%E3%81%B3%E3%83%9D%E3%82%B1%E3%83%83%E3%83%88/id1455281930>



iOS版

Androidの場合

https://play.google.com/store/apps/details?id=com.ntt.manabi_pocket&hl=ja&gl=US



Android版

PC・スマートフォンのブラウザからログイン

<https://parent.ed-cl.com>

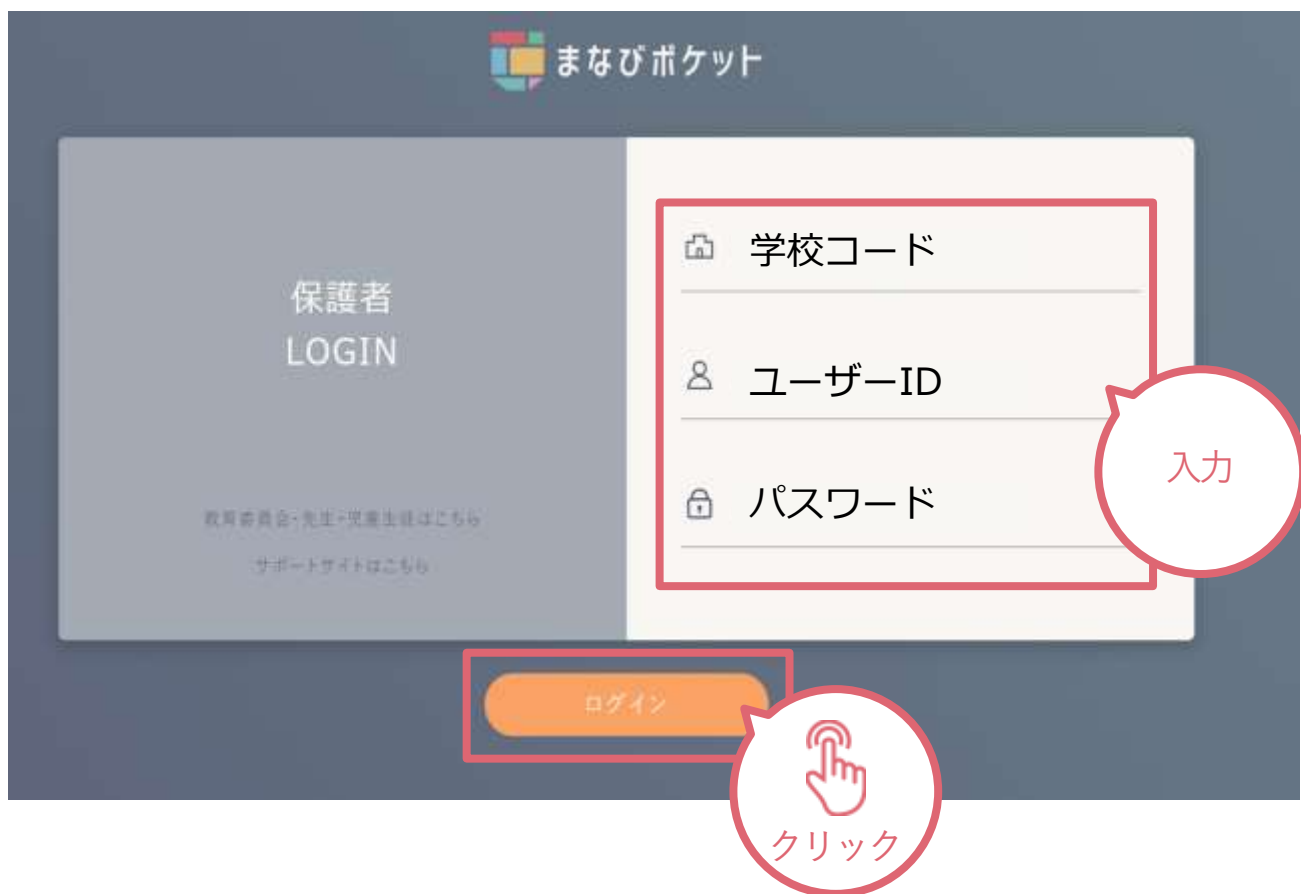


ブラウザ

ログイン方法(2/2)

ログイン画面に学校から配布されている「学校コード」「ユーザーID」「パスワード」を入力します。保護者の方は児童生徒とは別のログイン画面からアクセスします。

ログイン画面



ホーム画面の概要説明

左上のメニューから出欠連絡を選択します。



【出欠連絡】

学校に出欠の連絡を送ることができます。

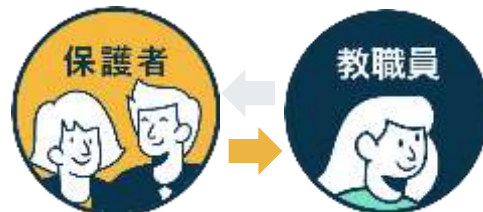


【連絡帳】

学校からの一斉連絡を確認する場所です。

※PCの場合はメニューが常に表示されています

出欠連絡を送る



出欠連絡機能で保護者から担任の教職員に日々の欠席・遅刻連絡ができます。保護者→教職員へ一方からの連絡のため、教職員からの返信はありません。



●月●日の出欠について、担任の教職員に連絡ができます。
「遅刻」「早退」「欠席」「その他」を選択し、
必要であればコメント欄で理由や諸連絡も同時に
教職員に共有できます。



連絡帳で一斉連絡を受け取る



連絡帳では学校から保護者への一斉連絡を受け取り確認することが可能です。アプリをご利用の場合は端末のプッシュ通知機能をオンにすることで、学校から連絡が来た際にスマートフォン上に通知されます。

未読は太字で表示されます。

クリック

クリック

タイトル	貸し出し生徒1	5時間前
全校共通	貸し出し生徒1	5時間前
学年閉鎖のお知らせ		
3年2組	貸し出し生徒1	21時
2/16 テスト		
全校共通	貸し出し生徒1	2月
緊急連絡		
3年2組	貸し出し生徒1	1月11日
test		
全校共通	貸し出し生徒1	3学期のお知らせ
全校共通	貸し出し生徒1	台風○号接近による臨時休校の
全校共通	貸し出し生徒1	1月のおたより

連絡詳細

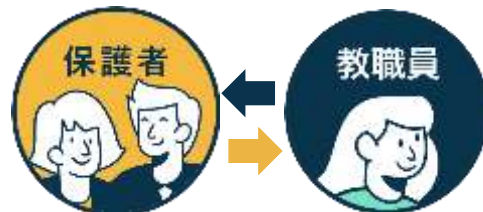
全校共通 2022年2月17日 貸し出し先生9
学年閉鎖のお知らせ

暦の上では春となっておりますが、まだまだ寒い日が続いております。保護者の皆様におかれましては益々ご健勝のこととお喜び申し上げます。さて、本日、○年でインフルエンザと診断された児童を含め、欠席、早退者多数ありました。つきましては、学校医と相談しました結果、感染の拡大を防ぐためにも、学年閉鎖をすることとなりました。なお、学年閉鎖期間中は、症状が無い場合も十分に休養させていただき、○月○日(曜日)には全員が元気に登校できますよう、ご協力のほどよろしくお願いたします。

添付ファイル
学年閉鎖のお知らせ.pdf(55.36 KB)

※連絡帳の機能は保護者と教職員のみ利用可能です。

連絡帳で一斉連絡を受け取る ーアンケートー



連絡の中には保護者からの返信を求める連絡もあります。連絡一覧に「要返信」と赤いマークがついている連絡は内容を確認の上、送信を投稿しましょう。

すべての連絡

タイトル

1年1組 デモ貸出生徒001	要返信 5分前
保護者会のお知らせ・出席の確認	
1年1組 デモ貸出生徒001	
冬休みの過ごし方…	
1年1組 デモ貸出生徒001	
通知表の再配布について	
1年2組 デモ貸出生徒001	12月26日
明日の学級会について。	
1年1組 デモ貸出生徒001	要返信 12月26日
明日の学級会について	
1年2組 デモ貸出生徒001	12月26日
クリスマスお楽しみ会について	
1年2組 デモ貸出生徒001	要返信 12月26日
学級懇談会の出席確認について	
1年2組 デモ貸出生徒001	要返信 12月26日

連絡詳細

1年1組 2022年12月28日 研修用先生001

保護者会のお知らせ・出席の確認

保護者のみなさま
お世話になっております。

来月末の保護者会についてお知らせします。
添付をご確認の上、以下の選択肢から出欠席を選択し送信してください。

返信を選択

参加

不参加

コメント(任意)

返信は1回のみ可能です。投稿後の編集はできません。
ください。返信内容は先生以外閲覧できません。

複数行対応

返信を投稿

複数の保護者アカウントを 1つのアプリに設定する



1家庭に小学校に通う児童と中学校に通う生徒がいる場合等、複数の学校の保護者アカウントを1つのアプリで連携可能です。（同じ学校に兄弟姉妹が所属している場合にも対応しています。）



複数の保護者アカウントを 1つのアプリに設定する



学校からそれぞれ保護者用アカウントが付与されます。

別の保護者アカウントを追加する際は学校コードと保護者用ユーザーID・パスワードをお手元にご準備ください。

01

まなびポケット

すべての連絡

タイトル

1年1組 生徒10-2

選択済み 9月11日

選択済み連絡

クリック

02

保護者アカウント選択

保護者10-1
まなびポケット学園

+ 別の保護者アカウントを追加する

クリック

※児童生徒のID/パスワードではなく、保護者のID/パスワードをご入力ください。

※追加後の設定変更は行えません。

小中学校に兄弟がいるご家庭の場合の例



01

長男のアカウントでログイン後、
右上のアイコンをタップ

02

「別の保護者アカウントを追加
する」をタップ

複数の保護者アカウントを1つのアプリに設定する



※学校コードは最後に操作した保護者アカウントの学校コードが自動入力されています。別学校の保護者アカウントを追加する際は、当該学校の学校コードに変更してください。

小中学校に兄弟がいるご家庭の場合の例

03

次男の学校コード・ID・パスワードを入力しログイン

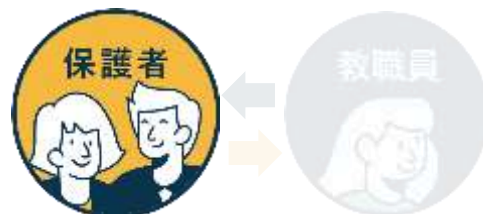
04

右上のアイコンをタップ

05

アカウントが一覧に追加されているか確認

保護者のユーザー情報変更 (パスワード等)



保護者自身がパスワード変更や、児童生徒名が表示されるエリアの表示名を変更可能です。

ユーザー設定画面

保護者が行う設定方法

左下のアイコンをクリックし「ユーザー設定」から設定。

変更可能項目

- パスワード
- アイコン画像
- 児童生徒の表示名
→ 変更した名前は保護者のみ反映されます。

よくあるご質問

保護者機能に関するよくあるご質問をご紹介します。
また、サポートサイトに[FAQ](#)をまとめています。併せてご確認ください。

01

Q：学校コード/ユーザーID/パスワードを忘れてしまいました。

A：学校にお問合せください。

02

Q：AndroidスマートフォンでPDFファイルを表示できません。

A：ダウンロードしたPDFファイルを表示することができない場合、
下記の方法をお試しくください。

1. PDFファイル保存先の確認
2. PDFファイル閲覧アプリのインストール

PDFファイルの閲覧ができるアプリ（Googleドライブ、Adobe Acrobat Reader等）がインストールされていない可能性があります。

03

Q：FAQのURLを教えてください。

A：URLは以下のとおりです。

<https://manabipocket.ed-cl.com/support/faq/>

