

市民の友

SHIMIN NO TOMO
2018.01.15 No.1239



次の世代に引き継ぐ魅力ある村山市



村山市役所
TEL:55-2111 (代)
FAX:55-6443
www.city.murayama.lg.jp

村山市民ホストタウン交流事業

ブルガリアへの市民訪問団募集のお知らせ

村山市は東京オリンピック・パラリンピックでブルガリア共和国のホストタウンとして登録され、平成29年度からブルガリア新体操チームが事前キャンプを実施しています。
ホストタウン事業をととして、市民スポーツの振興、国際的な人的・文化的交流などを推進していくため、このたび市民訪問団を募集し、交流事業を行います。



リラ修道院 ※写真はイメージです。

実施期間 5月20日(日)~29日(火) 10日間	【主な行程】	
募集期間 1月15日(月)~2月28日(水)	5月20日 村山市役所からバスで成田空港→(機中泊)	
募集人数 先着20名	21日 →イスタンブールで乗継→アムステルダム空港	} オランダ
費用 34万円程度 (1室2名利用の場合) ※10万円の市助成を利用した後の金額 ※1室1名利用の場合は8万円追加 ※空港税や食事代が別途必要	→アムステルダム市観光	
■旅行に関する問合せ (株)JTB東北法人営業山形支店 ☎023(641)9500	22日 ライデン市観光	} ブルガリア
■交流事業に関する問合せ 東京オリンピック・パラリンピック推進室 ☎内線361	23日 ソフィア空港→新体操チーム練習見学・交流会	
	24日 リラ修道院→ソフィア市観光	
	25日 カルロポ市役所表敬訪問→ローズオイル工場見学	
	26日 バラ祭り見学	
	27日 プロブディフ市観光→ソフィア空港	
	→イスタンブールで乗継→(機中泊)	
	28日 →成田空港からバスで村山市役所 (29日午前3時着)	
※この広報では申込みを受け付けておりません。パンフレットの請求、お問い合わせはJTB東北法人営業山形支店まで		

平成30年度 村山市地域づくり推進員 (嘱託員) 募集

受付期間 1月15日(月)~2月2日(金)の平日
受付時間 8:30~17:15
職務内容 各地域におけるまちづくり業務
応募資格 次のすべてを満たす方

- ・地域づくり推進員で経験を積んだ後、地域専門員として地域づくりを担う意欲がある
- ・高卒以上 (年齢・性別不問)
- ・市内の地域コミュニティの基本的知識がある
- ・パソコンによる文書作成、表計算などが十分できる
- ・夕方以降の会議や力仕事に対応できる

雇用期間 平成30年4月1日~31年3月31日

勤務時間 8:30~17:15の間の7時間 (週35時間)
 ※土曜・日曜日、祝日、夜間・早朝の勤務あり
勤務場所 市内各地域市民センター
報酬 170,000円 (別途交通費の支給あり)
採用試験 ①作文試験 (申込み時に作文課題を提出)
 ②面接試験 (2月中旬)
申込方法
 申込書に記入し、本人が持参してください。
 申込書は総務課で配布するほか、市ホームページからダウンロードすることができます。
■提出先・問合せ/総務課職員係 ☎内線215

むらやま お知らせ 情報局

市からのお知らせ

元気アップ運動教室 はつらつ脳力教室

市内在住で65歳以上の方が対象。自宅まで送迎します。希望する方は予約時に申し出てください。

申込期間 1月15日(月)～19日(金)

参加費 1,000円

■元気アップ教室(先着10名)

筋力アップ運動などを行います。

日時 1月30日～3月27日の毎週
火曜日 午後1時30分～2時30分

会場 市民体育館

■はつらつ脳力教室(先着15名)

有酸素運動や脳力アップトレー

お知らせ

ニングを行います。

日時 2月9日～3月9日の毎週
金曜日 午後1時30分～2時30分

会場 農村環境改善センター

■問合せ/福祉課 ☎内線 145

第9回ふもと雪まつり

富本地域市民センター周辺でスタンプリーを開催します。スタンプリー所ごとにスープや焼き鳥などの振舞いもあります。ゴールした方には粗品をプレゼント。

期日 1月27日(土)

時間 午後5時30分～7時30分

受付会場 富本地域市民センターなど

■問合せ/富本地域市民センター

☎2112

奨学金返還支援事業

市では、若者の地元就職を促進するため、県と連携して、日本学生支援機構第一種奨学金の貸与を受ける大学生などに対し、奨学金返還額を減額します。

卒業後、市内への居住や就職などが要件となります。

申込期限 2月20日(火)定員5名程度

応募者多数の場合は書類選考後抽選

■問合せ/政策推進課 ☎内線 271

除排雪活動に伴う通行止め

積雪が一定基準を超える大雪の場合、次の地区で自治会と行政による協働除排雪を実施します。

道路が通行止めになりますので、通行の際は誘導員の指示に従っていただくなど、ご協力をお願いいたします。

地区名・日時・対象道路

・河島山 1月28日(日)午前7時～

午後5時、地区内の県道・市道

・本飯田・土生田 2月4日(日)

午前7時～午後5時、地区内の県道

■問合せ/建設課 ☎内線 236

kokageテレワークキープ塾

時間や場所にとらわれない働き方「テレワーク」の基礎を学ぶ講座です。育児や介護で正規雇用が困難な方や季節で仕事量に変動がある方でも、インターネットを使った、生活スタイルにあった働き方を探してみませんか。

受講料は無料ですが、別途利

用料(市民250円、市外の方500円)が必要です。先着12名。

日時 2月3日(土)午後1時30分～

3月4日(日)午前10時30分～

会場 コワーキングスペース

kokage(甌葉プラザ2階)

申込期限 開催2日前まで

■問合せ/コワーキングスペース
kokage ☎070(1145)6816

甌葉プラザ定期利用団体協議会 新規入会団体の募集

甌葉プラザを定期的に利用しサークル活動を行う団体を募集します。協議会の審査を経て入会が決定した団体は、甌葉プラザの会場使用料が減免されます。申請用紙は甌葉プラザで配布しています。

入会条件(以下のすべてに該当)

・法人などでなく市民による個人のサークル活動団体である

・定期的な利用である

・甌葉プラザを活用したにぎわいづくりに協力できる

・会場使用料の減免だけの目的でない・自らが生徒を集める習い事でない

年会費 5,000円

申込期限 2月2日(金)

■問合せ／郵便プラザ ☎(52)3531

福祉灯油券を交付します

市内在住で平成29年度市民税非課税の対象世帯に福祉灯油券を交付します。福祉課または各地域市民センターでお申し込みください。

対象世帯(平成30年1月1日現在)

①高齢者世帯 65歳以上の方で構成される世帯

②障がい者世帯 障がい者関係の手帳所持者が同居している世帯

③ひとり親等世帯 平成11年4月2日以降に生まれた子のいるひとり親等世帯

交付 1世帯あたり3,000円分

※券は3月31日まで利用できます。

受付期間 1月15日(月)～3月30日(金)

■問合せ／福祉課 ☎内線142

介護者激励金・家族介護者慰労金

市内在住の対象者に激励金または慰労金を支給します。平成29年9月に支給された方を除きます。

申請期限 2月9日(金)

■介護者激励金

対象 要介護認定4または5の方や重度障がい者を6か月以上継続して在宅で介護している同居家族
支給額 30,000円

■家族介護者慰労金

対象 市民税非課税の世帯で、過去1年間介護保険サービスを受け

なかった要介護認定4または5の方を、1年以上継続して在宅で介護している同居家族

支給額 50,000円

■問合せ／福祉課

介護者激励金について ☎内線142
家族介護者慰労金について ☎内線145

視聴覚教育センター日より

■土曜日の一般公開

・子ども映画劇場(約30分間)

忍たま乱太郎シリーズ

1月20日 くノ一教室に潜入せよの段ほか

1月27日 父のかたぎの段ほか

デイズニート特集

2月3日 ミッキーマウスのおた

んじょう日パーティーほか

2月10日 ミッキーマウスのバンドコンサートほか

時間 ①午前10時～②午後1時30分～
・サタデー・プラネタリウム

「冬の星座」(約45分間)

時間 ①午前10時30分～②午後2時～

■星空散歩「バレンタイン」

視聴覚教育センターでプラネタリウムを行います。天気が良ければ、屋上で天体観望会も実施。予約は1月20日から受け付けます。

定員70名。寒くない服装でお越しください。

日時 2月9日(金)午後7時～8時30分

■問合せ／北村山視聴覚教育センター ☎(55)4211

シルバー人材センター 会員募集中



こんな仕事をしています

屋内外作業(草刈・草取り)
襖張り替え・剪定・枝切り
賞状筆耕・宛名書き・施設管理
施設清掃・襖障子の張替えなど

「新入会員説明会」を行います
1月23日(火)午後1時30分から
場所は 福祉センター 2階です。

働いてみたい方 60歳以上の方なら
話だけでも聞いて 一緒に働けます
みたい方

村山市シルバー人材センター
電話 0237-55-3443
ぜひ ご連絡ください。

2月だけの特別企画



お料理付 120分 ¥3,240
飲み放題プラン ※6名様より(税込)

宴会は 平日がおトク♪ 飲み放題が
¥3,000以上のお料理を
ご注文の方に1品サービス! プラス 30分!

モンテディオ山形スタジアムグルメグランプリ三連覇!
桜坂特製 モツ煮込み 2015 2017
通販サイト、スタジアムにて発売中!



1年2組 ☎55-7172
村山市橋岡五日町8-6
桜坂 桜坂東沢パラ公園店 ☎53-2470
ご宴会承ります

お知らせ

市以外からのお知らせ

困りごと・相談

法律・心配ごと相談所

事前予約が必要です。

期日 2月1日(木)

会場 市福祉センター

■弁護士による無料法律相談

時間 午後2時30分～4時

内容 多重債務、離婚問題など

■相談員による心配ごと相談

時間 午後1時30分～5時

内容 日常生活全般の悩み

■問合せ／(福)市社会福祉協議会

☎9155
(53)

資格・試験

自衛官候補生募集

受験資格 平成30年4月1日現在

で、18歳以上27歳未満の方

試験日(申込期限)

1月28日(1月19日金)

2月18日(2月9日金)

※試験会場など詳細についてはお

お知らせ

問い合わせください。

■自衛隊採用説明会

30分程度の個別説明となりま

す。直接会場へお越しください。

日時 2月4日(日)午前10時～午後3時

会場 自衛隊東根地域事務所

■問合せ／自衛隊山形地方協力本

部東根地域事務所 ☎7198
(43)

催し・その他

村山産業高校学習成果発表会

オランダ・デンマーク研修の報

告やプロジェクト学習、課題研

究、各種コンテストへの取組みな

ど、各学科の学習成果を紹介しま

す。直接会場へお越しください。

期日 1月23日(火)

時間 午後0時50分～3時30分

(受付 午後0時30分～1時30分)

会場 村山産業高校耕道会館講堂

■問合せ／村山産業高校 ☎2537
(55)

バレンタイン

チョコレート作り教室

トリュフチョコレート(2種類)

を作ります。受講料1、500円

を添えて1月22日(月)までお申し込

みください。先着12名。

日時 1月27日(土)午後2時～5時

会場 勤労青少年ホーム

■問合せ／勤労青少年ホーム ☎2320
(54)

キッズダンス・ピラティス教室 無料体験会

徳内ふれあいスポーツクラブ主

催の教室です。内履き、タオル、

飲み物を持参し、直接会場へお越

しください。

期日 1月29日(月)、2月5日(月)、

19日(月)

会場 市民体育館

講師 齋藤奈緒子氏

■キッズダンス教室

年長児以上が対象です。

時間 午後7時～8時

■ピラティス教室

中学生以上が対象。体幹のト

レーニングにもなります。

時間 午後8時～8時40分

■問合せ／西郷地域市民センター

☎2416
(55)

確定申告はお早めに

税務署に確定申告会場を設置し

ます。申告書は国税庁ホームページ

ジ (<https://www.nta.go.jp>) か

ら自宅で作成することができます。

期間 2月16日(金)～3月15日(木)の平日

受付時間 午前9時～午後4時

■問合せ／村山税務署

☎2151
(53)

特定産業別最低賃金の改正

表示はすべて時間額です。

・一般産業用機械、装置等製造業

＝816円

・電気機械器具等製造業＝800円

・自動車、同付属品製造業＝815円

・自動車整備業＝819円

■問合せ／山形労働局賃金室

☎023(624)8224

おくりものありがとう

■村山市へ

・村山ロータリークラブが

30、500円

■大久保小学校へ

・同校後援会が加湿器2台

平成30年度市県民税 申告相談日程表

問合せ 税務課住民税係 ☎内線122

申告相談は、地区ごとに指定する日時・会場で受付してください。
 ※担当職員全員が申告会場に出向きますので、下記の期間中は市役所税務課では相談に応じることができません。
 大変混み合うことが予想されますので、時間に余裕をもってお越しください。

地域	期 日	対象地区と受付時間				会 場	
		午 前		午 後			
		9時～10時	10時～11時	1時～2時	2時～3時		
大倉	2月13日(火)	大上	中沢	新山・南原	金谷	農村環境 改善センター	
	2月14日(水)	林崎	行川	乙宿	道六・中原		
西郷	2月15日(木)	下組	宿	上宿	名取		
	2月16日(金)	碁点	清水	中組	浮沼		
	2月19日(月)	河島山1区・2区	浦	中条	大淀		
楯岡	2月20日(火)	南新町	北町	東笛田	鶴ヶ町		
	2月21日(水)	十日町	大沢川・中荒町	湯沢	北荒町		
	2月22日(木)	南楯	俵町	二日町	中笛田		
	2月23日(金)	南笛田	西笛田	馬場	晦日町		
	2月26日(月)	北新町	東新町	中新町・駅西	北楯		
	2月27日(火)	五日町・新高田	南荒町	会場移動			
大久保	2月28日(水)	平野	新宿・下宿	楯下釜・上宿	西口・北口		勤労青少年 ホーム
	3月 1日(木)	河原前・東	門前	水南・下原	上原		
富本	3月 2日(金)	天神・上久保・北山	宝・下小路	楯・下久保	矢木沢・山際		
	3月 5日(月)	上ノ宿	中ノ目・上荒敷	上仲宿・新田	下荒敷・巾木田・下仲宿		
戸沢	3月 6日(火)	共栄	松倉・稲下北部	本郷・長島(西郷)	樽石北・反田		
	3月 7日(水)	須磨・稲下南部	稲下東部	水口	弓田・沖		
	3月 8日(木)	北畑	稲下中部・船橋	稲下日影・土海在家	驚滝		
	3月 9日(金)	新町・新田	宮下1・2	会場移動			
袖崎	3月12日(月)	本飯田1・2	本飯田3東・3西・4	本飯田5・土生田1	土生田2・3・4	袖崎地域 市民センター	
	3月13日(火)	土生田5・6・7	高玉・赤石・五十沢	会場移動			
大高根	3月14日(水)	平林・上中原	楯・外宿	下深沢・境ノ目・中山・大谷地	上深沢大林	大高根地域 市民センター	
	3月15日(木)	道田・下中原	里・小滝	森・大石赤岩	新西・下小屋・大鳥居		

■申告受付カードと関係書類を送付します。

昨年、申告いただいた収入の状況などから、今年も申告が必要と思われる方に「申告受付カード(簡易申告書)」を2月上旬までにお送りします。同封の関係書類もご確認ください。ただし、昨年、市の申告相談や税務署で確定申告書を提出した方にはカードが送付されません。また、カードが送付されない方でも、平成29年中に収入があれば申告が必要な場合があります。詳しくは、市民の友2月1日号に掲載します。

■申告関係書類は、以下のところに準備しています。必要な方はご利用ください。

- ・市税務課・村山税務署……市県民税申告書、確定申告書、その他関係書類
- ・各地域市民センター……市県民税申告書、収支内訳書(農業用)、出荷証明書、収支内訳書作成の手引き
- ・JAみちのく村山各事務所…収支内訳書(農業用)、出荷証明書、収支内訳書作成の手引き

■確定申告書は自宅でも作成できます。

国税庁ホームページ (<https://www.nta.go.jp>)の「確定申告書等作成コーナー」を利用することで、申告会場でお待ちいただくことなく、自宅にいながら確定申告書などを作成することができます。作成した申告書は、印刷して税務署へ送付またはe-Taxで送信することができます。

3歳児健診 虫歯ゼロのめんごたち



いのうえ さつきちゃん



おくやま るなちゃん



みうら ののはちゃん



ふかせ けいすけくん



やはぎ せなちゃん



いたがき ちひろくん



ほそや かいせいくん



ささはら さくくん



まつだ はるとくん



さいとう ななちゃん



ふじはし みかちゃん



たかはし のあちゃん

イベント 掲示板



山形大学 本間かりん作
「在りし日」



山形大学 熊谷菜々作
「姉弟の遊び」



真下慶治作「最上川冬」

最上川美術館へでかけよう

■常設展示室

真下慶治 最上川V

洋画家真下慶治が描いた最上川の風景画を展示します。

期間 1月19日(金)～4月10日(火)

■企画展示室

山形大学造形芸術コース グループ絵画展
山形大学造形芸術コースの学生たちが授業や自主制作として取り組んだ作品を展示します。

期間 1月19日(金)～2月20日(火)

■学習室

山大学生ギャラリートーク
山形大学造形芸術コース グループ絵画展作品の制作意図や作品に込めた思いなどを作者が紹介します。

日時 1月20日(土) 午後1時30分～

【最上川美術館 ☎523195】

入館料 大人300円

小・中学生150円

休館日 水曜日

※1月18日(木)、2月22日(木)は展示替えのため臨時休館となります。

開館時間 午前9時～午後5時

乳幼児健診

■4か月児健診

日時 2月28日(水)13:00~13:30受付

対象 平成29年10月生

■3歳児健診

日時 2月20日(火)13:00~14:00受付

対象 平成26年7月1日~8月20日生

健康相談

日時 2月13日(火)9:30~10:30受付

■7か月児健康相談

対象 平成29年7月生

■1歳児歯みがき教室

対象 平成29年2月生

フッ素塗布

日時 2月20日(火)12:45~13:15受付

持ち物 母子健康手帳、歯ブラシ

■2歳6か月児

対象 平成27年7月1日~31日生

■3歳児

対象 平成27年2月1日~20日生

休日診療所 ☎(55)2972

必ず保険証、お薬手帳(お持ちの方)を持参してください。

診療日 日曜日、祝日、休日

診療時間 9:00~12:00、13:00~16:00

会場 保健センター

パパママ学級(育児編)

期日 2月7日(水)13:00~13:15受付

持ち物 母子健康手帳、父子健康手帳、筆記用具

内容 保育(抱っこしてみよう)

はじめてパパになる方へ

赤ちゃんの入浴(実習)

ノロウイルスに注意

ノロウイルスは手指や食品などを介して、おう吐、下痢、腹痛、発熱などを起こします。感染しないよう、以下のことに注意しましょう。

- ①食品を十分に加熱する
- ②しっかり手洗いを行う
- ③調理器具をしっかり洗浄・消毒する
- ④おう吐物などはマスクや手袋を着用して処理する

クアの保健室(健康相談)

日時 2月14日(水)13:00~14:30受付

会場 クアハウス基点

トレーニングルーム

母子健康手帳交付・なんでも育児相談

開催日 月曜・火曜・水曜日

(祝日を除く)

時間 9:00~14:30

インフルエンザに注意

インフルエンザは重症化すると肺炎や脳炎などを起こすことがあります。感染しないよう、以下のことに気をつけましょう。

- ①うがい・手洗いを必ず行う
- ②咳エチケットを守る
- ③早めに医療機関を受診する

高齢者インフルエンザ予防接種の助成期間は1月末日まで

高齢者インフルエンザ予防接種の助成対象期間は1月31日までです。

■対象者(年齢は接種日現在)

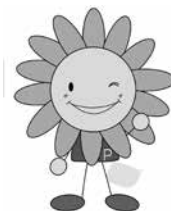
①65歳以上の方(昭和27年12月31日生まれまで)

②60歳から65歳未満で心臓、腎臓、呼吸器、ヒト免疫不全ウイルスによる免疫機能に障がいがある方(身体障害者手帳1級相当で昭和32年12月31日生まれまで)

■助成金額 1人1回1,900円

※接種費用から1,900円を引いた額をお支払いください。北村山地区の医療機関では接種費用は3,800円、自己負担額は1,900円です。生活保護世帯の方は自己負担がありませんが、事前申請が必要です。

「糖病から身を守る」食習慣その2
前回お伝えした「食べ過ぎない」「栄養バランスのよい食事」のために、たっぷりの野菜摂取と減塩をお勧めします。
野菜に多く含まれる食物繊維は、食後の血糖値上昇を抑え、コレステロールの吸収も抑える働きがあります。また、ビタミン・ミネラルなども豊富です。野菜の1日摂取目標量は小皿5皿(1皿70グラム)になります。加熱してかさを減らす、冷凍野菜を常備する、みそ汁の具に入れるなどして、毎食食卓に野菜料理を登場させましょう。
また、「糖尿病の三大合併症」「し・め・じ」の「じ(糖尿病性腎症)」予防のために塩分量(1日男性8グラム以下、女性7グラム以下)に注意しましょう。塩分と血糖値はとも深い関係があります。塩分の取り過ぎは高血圧を招き、高血圧と高血糖が影響し合い、相乗作用で危険性が増します。
東北地方は塩分を取り過ぎる傾向があります。減塩のコツとして、ラーメンの汁は残す、無塩の乾麺を使う、漬物は毎食食べないなど、1グラムでも控えるようにしましょう。1日1グラムの積み重ねが1年で365グラムと大きな減塩につながります。



市健康づくりキャラクター
ぼっぴー

知っていますか? 糖尿病の怖さ⑩

1月、2月は開館時間が 変更になります

1月と2月は図書館の開館時間が午後6時30分までとなります。

閲覧席と学習室は今までどおり午後9時まで開放します。

スタンプラリーに挑戦しよう

北村山3市1町の図書館を巡るスタンプラリーを開催します。4館のスタンプを集めた方は、各館ごとに用意したプレゼントの中から好みのものを1つもらえます。また、何度でも挑戦することができます。詳しくは図書館にお問い合わせください。

■期間 2月1日(木)～3月25日(日)

本の読み聞かせ 『おはなしのへや』

図書館サポーターや村山朗読会の皆さんが本の読み聞かせを行います。

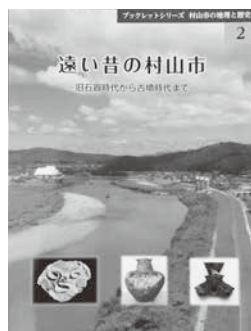
■日曜日 10:30～11:00

対象 未就学児童～小学校低学年

■第1・3水曜日 16:00～

対象 小学生

郷土ゆかりの図書紹介



ブックレットシリーズ 村山市の地理と歴史第2号

遠い昔の村山市

村山市教育委員会／発行

村山市では古代の遺跡や遺物が多く発見されています。大倉地域で発見されたヒトデの化石や、基点、長島地区で発見されたナウマンゾウの骨の一部など珍しいものもあります。発見された石器や土器、住居跡などからはその時代の人々の生活がしのべられます。本書は市内で発見された遺跡資料をもとに、旧石器時代から古墳時代までの人々の暮らしなどを多数の写真や絵図を使ってわかりやすく紹介しています。ぜひ、ご一読ください。

※生涯学習課、市立図書館で1冊540円で販売しています。



市立図書館
☎(55)2833

開館時間 9:00～18:30 (1、2月は冬期時間)
月～土 1階閲覧席、2階学習室は21:00まで開放

休館日 第4月曜日、年末年始、特別整理期間

日曜日役所

8:30～12:30 市役所代表電話 ☎(55)2111
☎市民環境課 ☎内線111、税務課 ☎内線125

窓口にお越しの際は免許証やマイナンバーカードなどの身分証明書をお持ちください。なお、日曜日役所では証明書等の発行業務のみの取扱いになります。住所異動の手続き、保険証の切替えなどはできません。

■諸証明を発行 (次のものが発行できます)

- ・住民票の写し ・戸籍の写し ・戸籍の附票の写し
- ・印鑑登録証明書 ・固定資産課税台帳の写し
- ・納税、所得、資産、課税、評価、営業、住宅用家屋の証明書

■バイクやトラクター等の名義変更

■固定資産課税台帳の閲覧

今月の納税

納期限1月31日(水)

市民税・県民税(4期)、国民健康保険税(7期)、介護保険料(6期)、後期高齢者医療保険料(7期)