

広報 市民のみなさんの読みたい! 知りたい! に応えます。

市民の友

SHIMIN
NO
TOMO

2016. 08. 15 No.1205

そば・バラ・徳内ばやしのみち

むらやま

MURAYAMA

次の世代に引き継ぐ魅力ある村山市



村山市役所

TEL:55-2111 (代)

FAX:55-6443

www.city.murayama.lg.jp



徳内まつりに向け練習に励む踊り手のみなさん
(大久保擲龍會)

TOPICS

■徳内まつり期間中の交通規制などにご協力ください

■JR村山駐車場の使用制限

東口の使用制限期間 8月17日(水)~21日(日) 5日間
西口駐車場はJR村山駅利用者以外の車両は駐車できません。

■車両通行禁止区間と時間帯

19日(金)・20日(土) 西浦通り 午後2時~9時30分
まつり広場 午後5時30分~9時30分
21日(日) 西浦通り 正午~8時
まつり広場 午後2時30分~8時

■地元出店市・大露店市 19日(金)・20日(土) 午後2時30分~9時
21日(日) 正午~7時30分

◎会場周辺は駐車場が不足しています。みなさんのご理解とご協力をお願いします。

◎100円循環シャトルバス(小学生以下無料)を運行します。

◎むらやま徳内まつり実行委員会(商工観光課内) ☎内線154

■19日の市営バスは駅西口へ回します

交通規制により、19日(金)の市営バスの一部はJR村山駅西口へ回しますので、「十日町」「甌葉プラザ」「新町」の各停留所は利用できません。

また、ジャンボタクシーなどの別車両で運行する便もあります。ご了承ください。

■別車両で回する便

公立病院発 午後5時20分 (大鳥居行き)
JR村山駅発 午後6時40分 (大高根児童センター行き)

■別車両で運行する便

谷地待合所発 午後4時50分 (大高根児童センター行き)

◎車両通行禁止時間帯は、山交バスもJR村山駅西口へ回運行します。

◎市民環境課生活環境係 ☎内線114

むらやま お知らせ 情報局

市からのお知らせ

秋のバラまつり 市民イベント募集

秋のバラまつり期間中の土曜・日曜日に開催するサークルの発表などのイベントを募集します。参加無料。

募集日 9月19日(月・祝日)、10月1日(土)、2日(日)、8日(土)～10日(月・祝日)

会場 東沢バラ公園

内容 音楽演奏、ダンスなど

申込期限 8月26日(金)

※参加決定は9月上旬に通知します。

■問合せ／商工観光課 ☎内線155

お知らせ

モンテディオ山形 村山市応援デー

市内在住・在勤の方はチケットが半額以下になります。また、中学生や高校生は無料で試合観戦ができますので、希望者は事前にお申込みください。

日時 9月18日(日) 午後6時～

会場 NDソフトスタジアム山形(天童市)

対戦相手 徳島ヴォルティス

チケット販売期間

8月23日(火)～9月17日(土)

チケット内容

バックスタンド席一般1、500円

販売場所 生涯学習課、市民体育館、飴葉プラザ、道の駅むらやま、市観光物産協会(ＪＲ村山駅内)

※チケットを希望する方は、運転免許証、健康保険証をお持ちください。

■応援バスツアー

村山市応援デーに合わせて、無料バスを運行します。

集合場所 市民体育館、村山武道館、ＪＲ村山駅西口

定員 100名(先着順)

申込期間 8月23日(火)～9月12日(月)

申込先 生涯学習課

■問合せ／生涯学習課 ☎内線332

ファミリー健康体力測定会 参加者募集

現在の自分の体力を知る機会です。健康づくりの第一歩としましょう。

期日 9月19日(月・祝日)

時間 午前9時～正午(午前8時30分～9時受付)

会場 市民体育館

対象・内容

・6～64歳 握力、上体起こし、

長座体前屈、反復横とび、立ち幅

とび、20mシャトルラン

・65～79歳 握力、上体起こし、長座体前屈、開眼片足立ち、10m

障害物歩行、6分間歩行

持ち物 上履き、飲み物、動きやすい服装

参加費 無料

定員 60名(先着順)

申込期限 8月31日(水)

■問合せ／生涯学習課 ☎内線332

村山市農業者婚活事業 「農コン」女性参加者募集

男性参加者を市内農業者に限定した婚活パーティーを開催します。独身女性の参加者を募集します。

日時 11月6日(日)正午～午後5時

会場 農村伝承の家(ＪＲ村山駅・山形空港からの送迎あり)

内容 そば打ち体験、パーティー

など

対象 20代～50代の独身女性(居住地不問)

参加費 1,000円

申込期限 9月30日(金)

■問合せ／農林課 ☎内線251

水道管の漏水調査にご協力を

水道管の漏水調査のため、市が委託した業者が各家庭などの水道メーターまで立ち入りますので、ご協力をお願いします。

期間 8月29日(月)～10月28日(金)

(土曜・日曜日、祝日を除く)

時間 午前8時30分～午後5時(作業状況により前後することあり)

調査地区 樽石、本飯田、土生田、赤石、高玉
調査業者 (株)東北漏水(仙台市)

☎022(247)8346

※調査員は、市が発行した身分証明書を持っています。

■問合せ／水道課 ☎内線185

排水設備工事責任技術者試験および講習会

事前の申込みが必要です。

申込期間 9月1日(木)～30日(金)

※土曜・日曜日、祝日を除く

会場 協同の杜J A研修所(山形市)

■排水設備責任技術者試験

期日 11月13日(日)

時間 午後1時～3時30分

■受験講習会(希望者のみ対象)

期日 10月19日(水)

時間 午後1時～4時30分

■問合せ／水道課 ☎内線183

農地パトロールを実施します

農業委員会と市耕作放棄地対策協議会の合同で、耕作放棄地や違反転用といった農地の利用状況を調査(パトロール)します。期間

は、8月下旬から9月中旬を予定しています。調査の際、農地などへ立ち入ることもありますので、ご理解とご協力をお願いします。

■問合せ／農業委員会事務局

☎内線262

9月1日から新しい保険証をお使いください

現在お持ちの国民健康保険被保険者証(うすいだい色)は、8月31日で有効期限が終了します。9月からお使いいただく保険証(うすい緑色)を、8月中に送付します。

新しい保険証の有効期限

9月1日～平成29年8月31日

■問合せ／保健課 ☎内線135

障がいのある方を対象としたNHK放送受信料の免除

障がい者福祉の一環として、次の条件を満たす世帯への放送受信料免除の取組みを行っています。

対象者

全額免除 世帯構成員のどなたかが、障害者手帳(身体障害者手

帳、療育手帳、精神障害者保健福祉手帳)のいずれかをお持ちで、かつ世帯員全員が市民税非課税の場合

半額免除 次のいずれかの手帳をお持ちの方が世帯主で、かつ受信契約者の場合

①視覚障がいまたは聴覚障がいの

身体障害者手帳、②重度の身体障

害者手帳(1・2級)、③療育手

帳(A判定)、④精神障害者保健

福祉手帳(1級)

■問合せ／福祉課 ☎内線147

NHKふれあいセンター

☎0570(077)077

危険物取扱者試験および講習会

試験日 10月15日(土) 午前中

会場 村山市・米沢市

試験の種類 甲・乙(全類)・丙種

受付期間

電子申請 8月26日(金)～9月5日(月)

書面申請 8月29日(月)～9月8日(木)

受験願書は消防本部にあります。

■危険物取扱者試験準備講習会

期日 10月1日(土)

時間 午前8時30分～午後5時

会場 楯岡地域市民センター

■問合せ／消防本部 ☎(55)2514

視聴覚教育センターだより

■土曜日の一般公開

・子ども映画劇場

8月「ちびまる子ちゃん」

20日 まるちゃん社会科見学に行く

27日 ヨッチャんの引っ越し

9月「みつばちマーヤの冒険②」

3日 雨やどり

10日 風をさけて

時間 ①午前10時～ ②午後1時

30分(約30分間)

・サタデー・プラネタリウム

「夏から秋の星座」

時間 ①午前10時30分～ ②午後

2時(約45分間)

■問合せ／北村山視聴覚教育セン

ター ☎(55)4211

市以外からのお知らせ



法律・心配ごと相談所

事前に申し込んでください。

お知らせ

期日 9月1日(木)

会場 市福祉センター

■弁護士による無料法律相談

時間 午後2時30分～4時

内容 多重債務、遺産相続、離婚

問題など法律に関するもの

■相談員による心配ごと相談

時間 午後1時30分～5時

内容 日常生活全般の悩みなど

■問合せ／(福)市社会福祉協議会

☎9155
(53)

借金と心の無料法律相談会

9月21日(水)までの平日に事前相

談が必要です。

期日 9月26日(月)

時間 午前9時30分～午後4時30分

会場 山形財務事務所(山形市)

■問合せ／山形財務事務所

☎023(641)5201

資格・試験



自衛官・防衛大学校学生募集

■自衛官候補生

対象 平成29年4月1日現在で、

18歳以上27歳未満の方

受付期間 9月8日(木)まで

■防衛大学校学生一般(前期)、

防衛医科大学校医学科学生、防衛

医科大学校看護学科学生

対象 平成29年4月1日現在で、

高卒(見込含)18歳以上21歳未満

の方

受付期間 9月5日(月)～30日(金)

■問合せ／自衛隊山形地方協力本

部東根地域事務所 ☎437198
(43)

催し・その他



収穫体験受入農家説明会

観光ツアーを実施するにあたり

収穫体験を受け入れてくれる農家

のみなさんを募集するため、説明

会を実施します。電話でお申し込

みください。

日時 8月22日(月)午後7時30分～

会場 J R村山駅2階ふるととふ

れあい学習館

内容 農家の作付野菜と収量の確

認、旅行会社受入のための手順、

準備物の説明など

■問合せ／(一社)市観光物産協会

☎1351
(53)

むらやまんだニヤ〜まつり 出店者募集

昨年まで開催していた「むらやま商工まつり」を、今年から「むらやまんだニヤ〜まつり」と名称を変更します。

出店を希望する方は、お申し込みください。

日時 10月1日(土)午前10時～午後

6時、2日(日)午前10時～午後4時

会場 甌葉プラザ

対象 市商工会員

出店料 実行委員会準備するテ

ント(2.4m×2.4m) 2日間1張り

8、000円、1日間のみ出店の

場合5、000円

※原則、2日間の出店にご協力く

ださい。

申込方法 出店料を添えて市商工

会へ申し込んでください。申込用

紙は市商工会と商工観光課にあり

ます。

申込期限 8月31日(水)

■問合せ／むらやまんだニヤ〜ま

つり実行委員会事務局(市商工会)

☎4311
(55)

河北病院院内ボランティア 募集

10月ごろから年間を通して活動できる方を募集しています。

採用後、研修を受けていただきます。

申込期限 9月15日(木)

■外来ボランティア

活動内容 診療申込書の代筆援

助、自動再来受付機の操作案内、

車いす患者への援助、診療・検査

部門などへの誘導・案内

活動場所 主に外来ホール

活動時間 午前8時30分から11時

30分の間で活動できる時間

■緩和ケア病棟ボランティア

活動内容 患者の話し相手や散歩

の同行、花の水やりやお世話、楽

器の演奏や生け花などの趣味や特

技を生かした活動、病棟行事の手

伝い

活動場所 緩和ケア病棟

活動時間 原則午後

■問合せ／河北病院地域医療支援部

☎0237(71)1505

市報への 掲載広告を募集!

「市民の友」に広告を掲載してみませんか?

市内の事業所や市内で活動している団体を優先して掲載します。

ぜひ、ご活用ください。



<規格> 2色刷り

- ・全枠 256 mm × 55 mm
- ・半枠 125 mm × 55 mm

<掲載料(消費税込)>

- ・全枠 21,600円
- ・半枠 10,800円

<申込み方法>

掲載希望号の約1か月前まで、広告原稿を添えて申請書を市総務課へ提出してください。

■問合せ/市総務課広報広聴係

☎0237(55)2111 内線 211

E-mail: soumu@city.murayama.lg.jp

MURAYAMA HotNews

市議会9月定例会のお知らせ

9月定例会の予定は次のとおりです。みなさんの傍聴をお待ちしています。

■日時・会議名

8月26日(金)	午前10時～	議会運営委員会
9月1日(木)	午前9時～	全員協議会
	午前10時～	本会議
9月5日(月)～7日(水)	午前10時～	一般質問
9月9日(金)	午前10時～	決算特別委員会
9月12日(月)、13日(火)	午前10時～	常任委員会・決算分科会
9月14日(水)	午前10時～	常任委員会・決算分科会
	終了後	地方創生対策特別委員会
9月16日(金)	午後1時10分～	決算分科会委員長会・常任委員長会
	午後2時30分～	議会運営委員会
9月21日(水)	午後1時30分～	全員協議会
	午後2時30分～	決算特別委員会
	終了後	本会議

※一般質問と常任委員会・決算分科会は質問者数および案件数により期間が短縮される場合があります。

※市議会に対する請願、陳情の締切りは8月22日(月)です。

※会議を追加および変更する場合がありますので、ホームページでご確認ください。

※会議室の大きさにより傍聴定員に限りがあります。詳しくはお問い合わせください。

■問合せ/議会事務局 ☎内線312

そば花まつりそば屋台前売り券を販売しています

まつりでそばを楽しむためのお得な前売り券を販売しています。

辺り一面に広がるそば花畑を眺めながら、そば職人による打ちたてのそばをご堪能ください。今年は大高根地域出身の歌手北見恭子さんが出演します。

日時 9月3日(土) 午前10時～午後2時

会場 JA村山営農センター大高根事務所

そば屋台料金 前売券600円(当日券700円)

※食事された方は、十四代などが当たるお楽しみ抽選会に参加できます。

前売り券取扱所 大高根地域市民センター、道の駅むらやま、クアハウス 基点、商工観光課、市観光物産協会(JA村山駅内)、そば街道加盟店など(商工観光課のみ前売券予約可)

まつり内容

- ・北見恭子歌謡ショー(午前10時30分～、無料)
- ・フォトコンテスト撮影会(参加料1,000円 昼食付)
- ・そば花観賞バス(じゅんさい沼～隼の瀬～そば花畑)
- ・地元農産物の直売

※内容は変更になる場合があります。

■問合せ/そば花まつり実行委員会(商工観光課内) ☎内線155

広告

“SUPER DRY” EXTRA COLD

桜坂で味わえる、氷点下のスーパードライ。

大好評!

徳肉まつり 期間中
ハラダ店頭にて販売!

8月19日(金) 午後6時～午後9時
20日(土) 午後6時～午後9時
21日(日) 午後3時～午後7時

1年2組・桜坂はモンテディオ山形を応援しています

1年2組 桜坂

☎55-7172 村山駅東口より徒歩2分 村山市橋岡五日町8-6

3歳児健診 虫歯ゼロのめんごたち



たかはし ゆなちゃん



つちだ なちくん



きくち ゆいちゃん



いしざわ ひなりくん



きくち むうるくん



いづくら しゅうせいくん



きくち しおちゃん



すずき りくくん



しばさき れいやくん



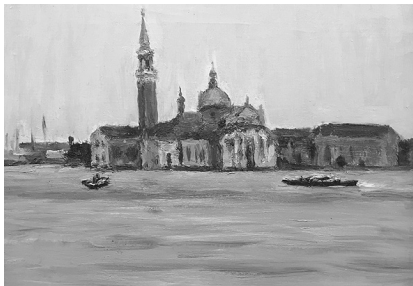
かどわき ゆりかちゃん



すずき みなとくん



イベント 掲示板



ベニス 真下慶治作

最上川美術館へでかけよう

■常設展示室 最上川Ⅳ
洋画家真下慶治が描いた最上川の風景画を展示します。
期間 9月9日(金)～11月8日(火)

■企画展示室
真下慶治 海外風景展
真下慶治が描いたヨーロッパの風景画を展示します。
期間 9月9日(金)～10月11日(火)

入館料／大人 300円、小・中学生 150円
休館日／水曜日 開館時間／午前9時～午後5時
問合せ／最上川美術館 ☎(52)3195

新ALT (外国語指導助手) を紹介します



イーグルソン・ケイテイさん

イーグルソン・ケイテイさんが市の新しいALTとして7月25日に着任しました。任期を終えたビドウエル・ジェイミーさんの後任として、市内の小中学校で英語を指導します。ケイテイさんはアメリカのインディアナ州出身。大学で東アジアの歴史や文学について勉強してきました。「村山市の第一印象は山がとてきれいなまち。温泉も好きなので今後楽しみたい。子どもたちに英語に親しんでもらえるよう頑張ります」と話してくれました。

虫歯ゼロのめんごたち・新ALT紹介・イベント掲示板

乳幼児健診

■4か月児健診

期日 9月28日(水)
受付 13:00～13:30
対象 平成28年5月生

■3歳児健診

期日 9月16日(金)
受付 13:00～14:00
対象 平成25年1月21日～2月20日生

健康相談

■7か月児健康相談

期日 9月13日(火)
受付 9:30～10:30
対象 平成28年2月生

■1歳児歯みがき教室

期日 9月13日(火)
受付 9:30～10:30
対象 平成27年9月生

歯科検診

■2歳児歯科検診

期日 9月9日(金)
受付 13:00～13:15
対象 平成26年8月～10月生



フッ素塗布

受付 12:45～13:15
持ち物 母子健康手帳、歯ブラシ

■2歳6か月児

期日 9月16日(金)
対象 平成26年2月1日～20日生

■3歳児

期日 9月16日(金)
対象 平成25年9月1日～20日生

パパママ学級 (妊娠編)

期日 9月7日(水)
受付 13:00～13:15
持ち物 母子健康手帳、父子健康手帳、筆記用具
内容 妊娠中の過ごし方
母乳について
妊婦体操 (実習)
ママと赤ちゃんのための栄養

母子健康手帳交付となんでも育児相談

開催日 毎週月曜・火曜・水曜日
(祝日を除く)
受付 9:00～14:30

クアの保健室

期日 9月14日(水)
受付 13:00～14:30
会場 クアハウス基点
温泉トレーニングルーム

9月の成人向け検診日程

■特定健診と胸部・大腸がん・胃がん検診

5日(月) 市民会館小ホール
9日(金) 大久保地域市民センター
12日(月) 西郷地域市民センター
21日(水) 大槇会館
23日(金) 富本地域市民センター
29日(木) 市民会館小ホール

■人間ドック(男性対象)

6日(火)、27日(火)、30日(金)

■人間ドック(女性対象)

1日(木)、5日(月)、7日(水)、13日(火)、
28日(水)

■レディース検診

9日(金)、17日(土)

■子宮頸がん検診

3日(土)、27日(火)

※27日は託児を行います。希望する方は9月21日(水)までに保健係へ予約をしてください。

9月の献血日程

■期日・時間・会場

2日(金) 9:30～11:30
JAみちのく村山本店
13:30～15:30
北郡信用組合本店
4日(日) 9:30～11:30
13:00～15:00
市民体育館
5日(月) 13:30～15:30
消防署

休日診療所

☎ (55)2972

診療日 日曜日、祝日、休日

診療時間 9:00～12:00 13:00～16:00

会場 市保健センター

※通常は市内の医師、第2、第4日曜日は山形大学医学部内科医が診察します。

※必ず保険証、ふだん服用しているお薬をお持ちください。

図書館学習室の利用時間を 午後9時まで延長します

9月から、月曜から金曜日（祝日を除く）は2階学習室の利用時間を午後9時まで延長します。どうぞご利用ください。

ただし、本の貸出しは午後7時までです。

【注意】

午後7時以降は2階ドアからお入りください。1階出入口は封鎖します。

8月の平日は、1階の読書スペースを午後8時まで開放していますが、9月からは午後7時までとなります。

本の読み聞かせ 「おはなしのへや」

毎週日曜日と第3木曜日に、図書館サポーターや村山朗読会のみなさんによる本の読み聞かせ「おはなしのへや」を開催しています。どうぞお越しください。

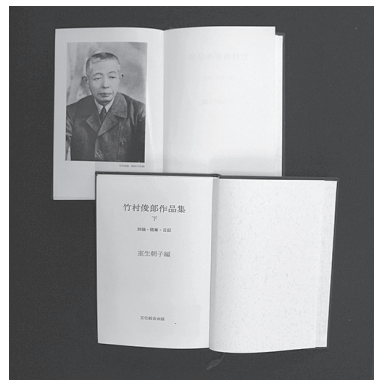
■日曜日 10:30～11:00

対象 未就学児童～小学校低学年

■第3木曜日 ①16:00～、②16:30～

対象 小学生

郷土ゆかりの図書紹介



竹村俊郎作品集 上・下巻

竹村俊郎／著 室生朝子／編集

詩人で大倉村長も務めた竹村俊郎は、明治29年に林崎で生まれました。この作品集は、親交の深かった室生犀星の長女朝子が「竹村俊郎の作品集をまとめたい」という父犀星の気持ちを受け継ぎ、編集したものです。作品集には、5つの詩集のほか、俳句や短歌、随筆などを収録しています。作品は強い虚無感と内面の陰影を漂わせますが、単なる感傷ではなく、優れた叙情詩となっています。村山市が生んだ詩人の作品にぜひ、触れてみてください。

図書館だより

市立図書館
☎(55)2833

開館時間 月～土 9:00～19:00 日曜・祝日 9:00～17:00

※8月の月曜から金曜日は、1階読書スペースと2階学習室の開放時間が20:00までです（祝日を除く）。9月からは上記のとおりとなります。

休館日 第4月曜日、年末年始、特別整理期間

日曜日役所

8:30～12:30 市役所代表電話 ☎(55)2111

☎市民環境課 ☎内線111、税務課 ☎内線125、保健課 ☎内線135

窓口にお越しの際は免許証などの身分証明書をお持ちください。なお、日曜日役所では証明書等の発行業務のみの取扱いになります。住所異動の手続き、保険証の切替えなどはできません。

■諸証明の発行（次のものが発行できます）

- ・住民票の写し ・戸籍の写し ・戸籍の附票の写し
- ・印鑑登録証明書 ・固定資産課税台帳の写し
- ・納税、所得、資産、課税、評価、営業、住宅用家屋の証明書

■バイクやトラクター等の名義変更

■固定資産課税台帳の閲覧

《9月4日の臨時的取扱い業務》

- ①国保医療…療養費支給申請、高額療養費支給申請、被保険者証等の再交付
※マイナンバーがわかるものを持参してください。
- ②福祉医療[重度心身障がい(児)者医療・子育て支援医療・ひとり親家庭等医療]…医療証交付申請、医療費支給申請、医療証の再交付

今月の納税

納期限8月31日(水)

市民税・県民税（2期）、固定資産税・都市計画税（2期）
国民健康保険税（2期）、後期高齢者医療保険料（2期）