

広報 市民のみなさんの読みたい! 知りたい! に応えます。

# 市民の友

SHIMIN  
NO  
TOMO

2021. 12. 15 No.1333

そば・ばら・徳内ばやしのまち

# むらやま

MURAYAMA



次の世代へ引き継ぐ魅力ある村山市

村山市役所  
TEL: 55-2111 (代)  
FAX: 55-6443  
www.city.murayama.lg.jp

## 新年祝賀会

新しい一年の始まりを一緒にお祝いしませんか。どなたでも参加することができます。今回は会食は行わず、式典のみとなります。参加は無料ですが、申込みが必要です。定員150人。

日時 令和4年1月4日(火)午後3時～

会場 甕葉プラザ

申込期限 12月17日(金)

申込先 総務課、各地域市民センター

■問合せ/総務課庶務係 ☎内線211



## 村山市成人式

事前申込みが必要です。申込みフォームまたは電話でお申し込みください。

日時 令和4年1月9日(日)午前11時～

会場 市民会館大ホール

対象の新成人

平成13年4月2日から平成14年4月1日生まれで、市内在住の方もしくは村山市出身で就職進学などのため市外に居住されている方

■問合せ/生涯学習課生涯学習係 ☎内線331



GOGO!むらやま夢大学2021 大講座

## 笠井信輔氏講演会 にお越しく下さい

演題：引き算の縁と足し算の縁～《がん》ステージ4からの生還～



56歳、フジテレビを退社し、フリーになった直後、悪性リンパ腫のステージ4と告げられたアナウンサーの笠井信輔氏の講演会を開催します。

日時 令和4年1月15日(土)午後2時開演 (午後1時開場)

会場 市民会館大ホール

受講料 1,000円

申込方法 申込みフォーム・電話・FAX・メールまたは事務局で受け付けています。FAX・メールの場合は、氏名・住所・電話番号・希望講座を明記の上、事務局までお申し込みください。

受講料は講座当日、受付にてお預かりします。

■問合せ/生涯学習課生涯学習係 ☎内線331

申込みフォーム：<https://logofom.jp/form/zkWb/28719>

FAX：(55)2155 E-mail：manabi@city.murayama.lg.jp



申込みフォーム

# 子育て世帯への臨時特別給付金について

新型コロナウイルス感染症の影響等を踏まえ、下記の対象者に特別給付金を支給します。受給するためには申請が必要な場合があります。詳しくは、市ホームページをご覧ください。



市ホームページ

## ■支給対象者

申請の有無	支給対象者
不要	①令和3年9月分児童手当受給者
必要	②16歳～18歳の児童を養育する方
	③令和3年9月分児童手当受給者（公務員の方）
	④令和4年3月31日までに出生した児童の児童手当受給者

■支給額 児童1人あたり5万円

■申請期限 令和4年3月31日(木)

※上記対象者には順次、市から通知をお送りしています。令和4年1月15日までに通知が届かない場合は、下記へお問い合わせください。

■問合せ／子育て支援課家庭支援係 ☎内線161・162

## 市医師会長へ感謝状を贈呈しました

市の新型コロナウイルスワクチン集団接種に多大なご協力をいただいた医療従事者（医師、看護師、薬剤師）の方々に感謝の意を表すため、11月28日、代表して市医師会の奥山雅基会長に、志布市長から感謝状を贈呈しました。

志布市長は「村山市の接種率は全国の市の中で一番高い。これは皆さんのご尽力のおかげ。大変ありがとう。3回目の接種も始まるので、引き続きご協力をお願いしたい」と、感謝の言葉を述べました。

■問合せ／保健課保健係 ☎内線131



# 新型コロナウイルスワクチン接種について

4月24日から市民体育館および甌葉プラザを会場に実施してきた2回の集団接種は、10月23日で終了しました。これから12歳を迎える方等で接種を希望する方へは、個別接種として順次ご案内しています。

## ■市の接種状況（11月29日現在、国のワクチン接種記録システムデータより）

	対象者人数	1回目接種人数	2回目接種人数	1回目接種率	2回目接種率
65歳以上 高齢者	9,065人	8,736人	8,691人	96.4%	95.9%
64歳以下	12,457人	11,442人	11,309人	91.9%	90.8%
全 体	21,522人	20,178人	20,000人	93.8%	92.9%

※村山市は全国の市の中で一番高い接種率です。

## ■追加接種（3回目）について

国の追加接種実施方針に基づき、追加接種（3回目）を実施します。詳しい実施時期や方法は随時、お知らせします。

### ■追加接種（3回目）の概要（11月26日現在）

- 実施予定 12月～1月 医療従事者等
- 2月～ 高齢者施設の入所者・従事者等
- 3月～ 一般の高齢者

※国からのワクチンの供給状況等を考慮し実施します。

- 対象者 2回目接種完了日から原則8カ月以上経過した18歳以上で村山市に住民票がある方
  - 接種券 対象者には2回目の接種完了日に応じて追加接種が可能になる順に接種券等を発送します。
- ※令和3年3月および4月に2回目接種を完了した方へは発送しました。



### ■接種券発行申請が必要な場合

- ・他市町村で2回接種完了後に村山市に転入された方は、接種券発行申請書の提出が必要です。
- ・下記の書類を保健課窓口にお持ちいただくか郵送でお送りください。
- ・追加接種が可能になる順に接種券等を発送します。

- 【提出書類】
1. 接種券発行申請書
  2. 1・2回目の接種済証か接種記録書の写し



市ホームページ

※接種券発行申請書は市ホームページからダウンロードできます。

※令和3年5月1日から11月30日までに転入された方には、12月中に接種券発行申請書をお送りします。

■問合せ／保健課保健係 ☎内線131

## 移動図書館巡回日程表 (1~3月)

会場	時間	1月	2月	3月
楯岡小学校	13:15~13:45	18日 25日	15日	1日 8日
特養むらやま	14:10~14:40	18日		8日
南荒町公民館	10:00~10:30	—	—	17日
楯岡特別支援学校	10:00~10:45	11日	—	1日
ひばり保育園	11:00~11:20		8日	15日
光ホーム	13:30~14:00			
特養ひがしざわ	14:15~15:00			
西郷小学校	13:20~14:20	21日	25日	11日
デイサービスにしごう	15:00~15:30	13日	18日	19日
河島山交流センター	10:00~10:30	15日	19日	
西郷認定こども園	16:00~17:00	6日	—	3日
ローズむらやま	14:10~14:40	13日	10日	
袖崎小学校	13:00~13:35			
ふたば袖崎保育園	14:00~14:30	26日	22日	16日
ちぐさ認定こども園	16:00~17:00	27日	17日	17日
大久保小学校	13:10~13:45	12日	9日	2日
はやまホーム	14:30~15:00			
富本小学校	13:10~13:40	19日	16日	9日
富本認定こども園	16:00~17:00			
特養ふもと	14:00~14:30	14日	18日	4日
戸沢小学校	10:05~11:05	26日		
戸沢保育園	14:30~15:15	27日	17日	—
戸沢地域市民センター	9:30~10:30	5日	7日	7日
富並小学校	13:00~13:30	20日	24日	10日
さくら村山	14:10~14:40			
ふたば大高根保育園	16:00~17:00			

## 読書ポイント2倍デー開催

読書ポイントカードの2倍デーを開催します。  
まだお持ちでない方もこの機会にぜひ、図書館へお越しください。

■開催日 令和4年1月9日(日)

※市立図書館の年末年始の利用時間については、12ページでご確認ください。

## 「きたむらやまとしよかん 本の福袋」

北村山地域の各図書館と連携した企画です。それぞれの地域の特色を紹介した本の福袋を貸し出します。限定50セット。

■期間 令和4年1月5日(水)~  
なくなり次第終了

## 特集「詩歌」

遥か昔から現代まで引き継がれてきた和歌や漢詩・詩についての本をはじめ、現代の俳句、川柳などさまざまな“うた”の本を紹介します。

■期間 令和4年1月4日(火)~2月末日

## 特集「外国に思いをさせて」

海外の写真集や現地で暮らす人のエッセイ集、外国の風土を紹介する本などを集めます。本を通してまだ見ぬ外国の風景や暮らしに出会ってみませんか。

■期間 令和4年1月4日(火)~2月末日

## 特集「新たな一步を踏み出すあなたに」

読書推進運動協議会の「若い人に贈る読書のすすめ」運動で推薦された書籍を展示・貸出します。

■期間 令和4年1月30日(日)まで

その他、「名?迷?〇〇探偵」「楽しむ冬」「のりもの」の特集を開催しています。ぜひ、ご利用ください。

■期間 12月30日(木)まで



市立図書館  
☎(55)2833

開館時間 9:00~19:00

月曜~金曜日 1階閲覧席、2階学習室は21:00まで開放

休館日 第4月曜日、年末年始、特別整理期間





## 市役所からのお知らせ

### 令和3年度から市・県民税 申告相談の会場が変わります

これまで市内4会場で実施してきた市・県民税申告相談は、令和3年度から農村環境改善センター（市役所東隣り）1か所となります。

大久保・冨本・戸沢・袖崎・高根地域の方は、これまでと会場が異なりますのでご注意ください。

なお、各地区の詳しい日程は、市民の友1月15日号でお知らせします。

### 申告相談日程

地域	期間（土曜・日曜日、祝日を除く）	会場
大倉	令和4年2月 9日(水)、10日(木)午前	農村環境改善センター (市役所東隣り)
西郷	2月10日(木)午後～ 16日(水)	
楯岡	2月17日(木) ～ 25日(金)	
大久保	2月28日(月) ～ 3月2日(水)午前	
冨本	3月 2日(水)午後～ 4日(金)午前	
戸沢	3月 4日(金)午後～ 9日(水)	
袖崎	3月10日(木)、11日(金)午前	
大高根	3月11日(金)午後～ 15日(火)	

**受付時間** 午前9時～11時、午後1時～3時

■問合せ／税務課 ☎内線122・123

### 償却資産の申告を忘れずに

法人または個人で、工場や商店、農業などの事業のために使用している機械、器具、備品などを

償却資産といえます。

これらを所有している方は、毎年1月1日現在の状況を申告する必要があります。今年新たに事業を始めた方も忘れずに申告してください。

申告用紙は税務課から郵送するほか、市のホームページからダウンロードすることもできます。

申告期限 令和4年1月31日(月)

■問合せ／税務課 ☎内線124・125

### 踏切事故防止のために

冬季は、踏切や線路上で降雪や積雪による誤進入や路面凍結によるスリップなどの事故が懸念されます。

事故防止のため、次のことに注意してください。

- ・警報機が鳴ったら無理な進入はやめてください。

- ・踏切内に閉じ込められたら、そのままゆっくり前進してください。

※遮断棒は、押せば跳ね上がり  
ます。

- ・踏切内で動けなくなった場合は、列車を止めてください。

※非常ボタンがある場合は、カバーの上から強く押してください。

※非常ボタンがない場合は、列車に向かって、手を振ったり発煙筒を使用したりするなどして、危険を知らせてください。

■問合せ／市民環境課 ☎内線116

### 灯油漏れに注意しましょう

次のことに気をつけましょう。

- ・給油中はその場を離れない
- ・給油後は元栓を再確認
- ・タンクや配管の定期点検
- ・定期的なタンクの残量を確認

### ■油流出事故があった場合は

- ・栓を閉め、古布や新聞紙で吸い取る

- ・水で洗い流さず、速やかに市民環境課か消防署に通報

■問合せ／市民環境課 ☎内線116  
消防署 ☎(55)2514

## お知らせ

## お知らせ

### ごみステーションの除雪にご協力ください

安全でスムーズにごみの収集ができるよう、ご協力をお願いします。

- ・ごみステーション周辺の除雪
- ・ごみステーションや近くの建物の早めの雪下ろし
- ・路上駐車をしない

■問合せ／市民環境課 ☎内線116

### 駿河台大学駅伝部を応援しましょう

ここ2年間はコロナ禍で村山市入りができませんでしたが、毎年合宿に來ている駿河台大学駅伝部が念願の箱根駅伝出場権を獲得しました。

初出場となる記念すべき挑戦を皆さんで応援しましょう。

■第98回東京箱根間往復大学駅伝競走(通称・箱根駅伝)

開催日時 令和4年1月2日(日)、

3日(月)午前8時、

テレビ放送 両日とも山形放送

(4CH) 午前7時から生中継予定  
■問合せ／東京オリンピック・パラリンピック交流課 ☎内線362

### 村山市の企業ガイドブックを製作します

市では、高校生や求職中の方などに配布するため、市内企業を紹介する「企業ガイド」を製作します。令和4年度以降、正社員を募集予定で、掲載を希望する事業所は申込み(掲載内容の提出)が必要です。詳しくは、お問合せください。

提出期限 12月28日(火)  
■問合せ／商工観光課 ☎内線157

### 北村山視聴覚教育センターだより

新型コロナウイルス感染拡大防止対策にご協力をお願いします。

- ・受付で検温、氏名・住所の記入
- ・定期的な手洗いや手指消毒
- ・マスクの着用
- ・接触確認アプリ「COCOA」

のインストール

■土曜日の一般公開(入場無料)

県内在住の方が対象です。予約優先で実施しています。センターホームページ内のリンクまたは電話☎(0695)でご予約ください。

・映画

12月 クリスマスシリーズ

25日 げんきげんきノンタン「うたおう!クリスマス」

1月 海外アニメ特集

8日 ウッディ・ウッドベッカー

ほか

15日 トワイティー ほか

時間 午前10時〜(約25分間)

・プラネタリウム「季節の星座」

時間 午前10時40分〜(約40分間)

■ミュージックプラネタリウム

(事前予約制・無料)

詳細はセンターホームページをご覧ください。

期日 令和4年2月12日(土)

ゲスト シンガーソングライター

庄司紗千氏

申込受付開始日 1月12日(水)

■問合せ／北村山視聴覚教育センター

☎(55)4211

時間 午後1時30分〜4時30分

## 各団体からのお知らせ

### 困りごと・相談

### 法律・心配ごと無料相談

事前申込みが必要です。

期日 令和4年1月6日(木)

会場 市福祉センター

■弁護士による法律相談

時間 午後2時30分〜

内容 多重債務、遺産相続など

■相談員による心配ごと相談

時間 午後1時30分〜

内容 日常生活全般の悩み

■問合せ／福市社会福祉協議会

☎(53)9123

### やまがた縁結びたい結婚相談会

結婚を希望する方またはそのご家族が対象です。開催日の2日前までにお申し込みください。相談無料。

日時 令和4年1月16日(日)、23日(日)、30日(日)

時間 午後1時30分〜4時30分

(1組45分程度)

会場 文翔館(山形市)

※県登録ボランティア仲間「やまがた縁結びたい」を募集中です。詳細はセンターホームページをご覧ください(「やまがた縁結びたい」で検索)。

■問合せ・申込み/やまがたハッピーサポートセンター

☎023(687)1972

### 催し・その他

#### 認知症カフェ

市内で認知症カフェが開催されます。

■問合せ・名称・日時

・ベテスタ ☎(54)3591

シャローム・ベテスタ  
毎週金曜日 午後2時~4時  
・在宅介護を支える家族の会(工藤)

☎090(2844)1150

おしゃべりカフェ「集い」  
令和4年1月9日(日)正午~午後3時

■問合せ/福市社会福祉協議会

☎(53)9123

#### フードアナリスト®と学ぶ! バラのクリスマスケーキ講座

食用バラを使ったクリスマスケーキを作りながら、バラの効能

を学びませんか。先着10人。

日時 12月24日(金)午後1時20分集

合~3時30分

会場 市保健センター2階調理室  
(市役所東側)

持ち物 エプロン、三角巾

参加費 500円

申込期限 12月21日(火)午後5時

■問合せ・申込み/(二社)市観

光物産協会 ☎(53)1351

#### 「つめ市」へお越しください

伝統のつめ市を開催します。お正月を迎える準備に、どうぞお越しください。

日時 12月27日(月)午前9時~午後4時

会場 ふれあい広場

※新型コロナウイルス感染症の状況等により中止する場合は、商工会ホームページでお知らせします。

■問合せ/市商工会 ☎(55)4311

#### 市商工会公式YouTubeチャンネルを開設しました

市商工会の公式YouTubeチャンネル「むらやまあきんどチャンネル」を開設しました。二次元コードを読み取るか「むらやまあきんどチャンネル」で検索し、ぜひ、ご覧ください。

■問合せ/市商工会 ☎(55)4311



むらやまあきんどチャンネル

祝 やまがたふるさと食品コンクール 山形エクセレントデザイン 受賞 お正月も営業します!

見に来てね!!

# 杵つき餅

つきたて餅 食べられます



こめやかた  
KOMEYAKATA GUESTHOUSE


電話: 080-7582-3661  
場所: 楯岡鶴ヶ町1-2-31  
食堂もちやかた 水・木曜定休

お知らせ

シバタカメラ  
店舗移転のご案内

本年12月中旬  
市役所前から  
村山消防署さん西隣へ  
移転いたします!!

年賀状  
2022  
写真で元気を  
届けよう!



新店舗へのご来店  
お待ちしております

“PHOTO IS” 想いをつなぐ  
**シバタカメラ**

新住所 〒995-0035  
村山市中央一丁目6番1号  
TEL 0237-55-5576

**村山税務署  
決算説明会開催見合わせ**

税務署では、例年、個人事業者の方を対象とした決算説明会を開催していますが、今年度は、新型コロナウイルス感染症拡大防止のため、開催を見合わせました。

決算の方法・注意点等について、YouTube 国税庁動画チャンネルに「決算のしかた（青色申告編・白色申告編）」の説明動画を掲載しましたので、「決算 国税庁動画」で検索し、ご覧ください。

■問合せ／村山税務署  
☎(53) 2151

**ひきこもりひろって学ばな**

家族のひきこもりのことで悩んでおり、相談支援を利用していない方を対象に学習会を開催します。事前申込みが必要です。先着20人。

日時 令和4年1月21日(金)  
午後1時30分～3時45分

会場 北村山地域振興局

申込期限 令和4年1月14日(金)

■問合せ・申込み／村山保健所

☎023(627) 1184

**令和3年**

**やまがたハイブリッド環境展**

循環型社会の形成およびカーボンニュートラルの実現をめざし、環境について楽しく学べる「令和3年やまがたハイブリッド環境展」を開催しています。

■詳細はホームページをご覧ください。「令和3年やまがたハイブリッド環境展」で検索。

期間 令和4年1月10日(月)まで

会場 インターネット上の特設

Webサイト (<http://www.yamagata-kankyouten.com/>)

および県内のイベント会場

内容 出展企業や団体による情報発信、山形ゆかりの著名人による環境メッセージ動画等

■問合せ／県循環型社会推進課

☎023(630) 2302

**山形県の特定（産業別）  
最低賃金が改正されます**

効力発生日 12月25日(土)

特定（産業別）最低賃金（時間額）

一般産業用機械・装置等製造業

888円

電気機械器具等製造業

872円

自動車・同附属品製造業

888円

自動車整備業

892円

■問合せ／山形労働局賃金室

☎023(624) 8224

**50歳からの  
スマートフォン講座**

スマートフォンやタブレットに興味のある50歳以上の方を対象に、ソフトバンクから講師を招いて基本操作の講座を行います。

同時にZoomオンライン講座

も開催します。参加無料。定員各回6人。

期日 毎月第二水曜日（祝日を除く）

時間 午前10時～正午、午後1時～3時（1日2回開催）

会場 東根市職業訓練センター

（東根市）

■問合せ・申込み／（特非）NPO

ひがしね ☎(43) 5788

**（公財）村山同郷会  
令和4年度奨学生募集**

村山地方出身で県外の大学（短期大学を除く）、大学院に在学し、学資の支弁が困難と認められる方に無利息の奨学金を貸与します。詳細はお問い合わせください。

申込期間 令和4年1月1日(土)～

3月25日(金) ※必着

募集人員 10名程度

■問合せ／（公財）村山同郷会

（直通）☎090(5840) 1225

（事務所）☎023(632) 1240

**おくりものめぐりがっし**

葉山中学校へ

（公財）マークスホールディング

ス育英会がプロジェクター 1台



厳選  
素材

超豪華三段重

桜坂のおせち

http://www.12sakurazaka.com



¥20,000 税込

三段重 (4~5人前)

厳選した素材がぎっしり詰まった大好評のおせちです。ご家庭のお重にもお詰めします。

お渡し日時 **要予約**  
12月31日午前11時より

特典 スタジアムグルメ殿堂入り  
桜坂特製モツ煮込み6食分

ご予約・お問合せは

☎55-7172

旬彩 SYUBOU 桜坂

村山市橋岡五日町8-6

市民の友むらやまの  
内容を音声で聞く  
ことができます！



詳細は  
お問い合わせ  
ください。



■問合せ/社会福祉法人  
村山市社会福祉協議会  
☎0237(53)9155

※12月1日号に掲載した電話番号が誤って  
いました。おわびして訂正します。  
正しくは上記のとおりです。

# MURAYAMA HotNews

## 市独自の施策「ひとり親家庭子育て応援給付金」対象者を拡大

これまで児童扶養手当受給者で村山市に1年以上住所を有し、中学生以下の児童を養育する方が対象でしたが、このほど1年以上居住の要件を無くし、18歳まで対象を拡大したほか、就学援助世帯を追加しました。対象者には必要書類を送付しますので、子育て支援課へ郵送で提出してください。支給対象者 ひとり親世帯、就学援助世帯でそれぞれ次のすべての要件を満たす方

ひとり親世帯	就学援助世帯
令和4年1月分の児童扶養手当受給者	
令和4年1月1日時点で村山市に住所があり、居住する方	18歳までの児童を養育する方 (ひとり親世帯と重複する方は、ひとり親世帯での支給となります)
18歳までの児童(障がい児は20歳到達前の方)を1人以上養育している方	

支給額 対象児童1人目5万円、以降1子増えるごとに2万円加算

※新型コロナウイルス感染症予防のため、極力、郵送での提出にご協力をお願いします。

※対象者には順次、市から通知を送付しています。12月末までに通知が届かない場合は、お問い合わせください。

■問合せ/子育て支援課家庭支援係 ☎内線161・162

## はつらつ脳力教室・らくらく健康運動教室(冬期)

### ■はつらつ脳力教室

1人でできる認知機能のチェック、有酸素運動や脳力アップトレーニングなど、健康づくりに役立ててみませんか。65歳以上の市民が対象です。先着15人。

期日 令和4年1月24日(月)~2月21日(月)の毎週月曜・金曜日(全7回)

時間 午後1時30分~3時(最終日は午前10時30分~正午)

会場 農村環境改善センター

参加費 1,000円

申込期間 12月15日(水)~令和4年1月14日(金)

### ■らくらく健康運動教室(冬期)

体力測定、ストレッチ、ウォーキング、筋力アップ運動など、自分にあった運動に楽しく取り組んで、冬の健康づくりに役立ててみませんか。65歳以上の市民(要介護認定者を除く)が対象です。ご希望の方はご自宅付近まで送迎します。各日程先着20人。

期日(全9回)

- ・橋岡・西郷・大倉・袖崎地域 令和4年1月11日(火)から毎週火曜日
- ・戸沢・大高根地域 1月12日(水)から毎週水曜日
- ・大久保・富本地域 1月 7日(金)から毎週金曜日

時間 午後2時~4時

会場 クアハウス基点 1階温泉センタートレーニングルーム

参加費 1,200円

申込期間 12月15日(水)~28日(火)

■問合せ/福祉課介護保険係 ☎内線145

# 3歳児健診 虫歯ゼロのめんごたち



なかやま はるひちゃん



くどう あかりちゃん



おくやま ゆいこちゃん



しもやま まひろちゃん



あだち ゆきやくん



せがわ まなぶくん



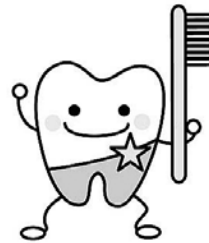
やはぎ ふうかちゃん



しばた らんたろうくん



たかはし りくとくん



## イベント 掲示板

### 最上川美術館へ出かけよう

■常設展示室 真下慶治 最上川Ⅲ〜回帰〜

最上川を生涯にわたって描き続けた洋画家 真下慶治。17歳で描いた「雪の街」や病室で描き上げた「冬の河畔〜絶筆〜」など代表作を中心に展示しています。ぜひ、ご覧ください。

期間 令和4年1月11日(火)まで

■企画展示室 ASSORTED ARTWORKS 2017-2021

広倉柏展 A HIROKURA HAKU EXHIBITION

新進気鋭の造形作家 広倉柏氏の造形作品展。刻々と変化するイメージを多様な表現で造形作品に創り上げる広倉柏氏。まだ見たことのない新鮮な感動と体験をぜひ、お楽しみください。

期間 12月24日(金)〜令和4年2月15日(火)

・広倉氏によるギャラリー・トーク

日時 12月25日(土)午後1時30分〜

■菅井一之作品展〜メルヘンの世界〜

期間 12月21日(火)まで



広倉柏作 まうらてん 摩雲展より「羽州葉山」

【最上川美術館 ☎(52)3195】

入館料／大人300円、高校生以下無料

JAFカードおよびSDカードを提示していただくと割引が受けられます。

開館時間／午前9時〜午後5時 休館日／水曜日

## 乳幼児健診

新型コロナウイルス感染防止対策を講じながら健診を実施しています。受付時間、持ち物は個人通知をご確認ください。

### ■4か月児健診

期日 令和4年1月26日(水)

対象 令和3年9月生

### ■3歳児健診

期日 令和4年1月18日(火)

対象 平成30年7月26日～8月25日生

## 休日診療所 ☎(55)2972

診療日 日曜日、祝日、休日

診療時間 9:00～12:00、13:00～16:00

会場 保健センター

持ち物 保険証

お薬手帳(持っている方)

※受診される方は事前に電話でお問い合わせください。

## 歯科健診

受付時間、持ち物は個人通知をご確認ください。

### ■2歳児歯科健診

期日 令和4年1月21日(金)

対象 令和元年12月1日～2年2月29日生

## フッ素塗布

個人通知はありません。時間になったら保健センターにお入りください。

期日 令和4年1月18日(火)

受付時間 12:45～13:15

持ち物 母子健康手帳、歯ブラシ、バスタオル

### ■2歳6か月児

対象 令和元年6月11日～7月5日生

### ■3歳児

対象 平成30年12月16日～31年1月10日生

## インフルエンザに注意

インフルエンザは高熱や関節痛の症状が現れ、人によっては重症化することがあります。インフルエンザの感染を広げないために予防に努めましょう。

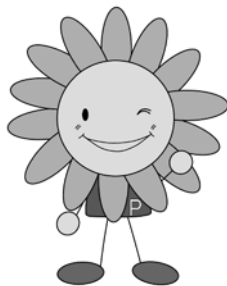
感染を予防するには…

- ・人混みへの外出はできるだけ控える。
  - ・外出するときは、不織布マスクを着用する。
  - ・帰宅時や食事前、くしゃみで口を押さえた後は、石けんで指先から手首まで丁寧に洗う。
  - ・十分な栄養・休養・睡眠をとり、体調管理に努める。
  - ・室内を適度な湿度(50～60%)に保ち、換気も行う。
  - ・予防接種は発症と重症化防止に有効。
- ※発熱等の症状がある場合は、必ず受診前に医療機関に電話で相談してください。

令和3年度村山市の健康診査が終了しました。今年の健診結果はいかがでしたでしょうか。再検査や精密検査が必要な方は、早めに医療機関を受診し、自分の健康状態を改めて確認しましょう。高血圧症や糖尿病などの生活習慣病といわれるもののほとんどが、自覚症状はなくても健康管理をしっかりと行う必要があります。特に最近増加傾向にある糖尿病は、食生活や運動といった生活習慣の改善はもちろんのこと、その重症化予防が日本人の大きな健康課題です。糖尿病は初期段階には自覚症状がほとんどありません。しかし、高血糖状態が続くと、血管が傷つき、神経障害や腎臓障害、網膜症による失明などの合併症を引き起こし、さらに重症化すると脳卒中や心臓病など命の危険が及ぶ状態に至ることがあります。

健診結果で血糖値が基準値を超えていた方は自己判断せず、定期的な受診を行い、血糖値の推移・経過をみていくことがとても重要なポイントになります。まずは、自分の健診結果を再度確認してみましょう。

高血糖状態を絶対に放置しないで！



市健康づくりキャラクター ぼっぴー

### ●血液検査の結果を見直してみましょう

		126mg/dl	
空腹時血糖値	99mg/dl 以下	100～125mg/dl	126mg/dl 以上
判定	適正	境界型	要受診
ヘモグロビンA1c値	5.5%以下	5.6～6.4%	6.5%以上
		6.5%	

※血糖とは、血液中のブドウ糖の量を示す値です。糖尿病では、この値が高くなります。

※ヘモグロビンA1cとは、最近の1、2か月間の平均的な血糖値の状態を反映している検査です。



# 市役所など公共機関 年末年始休みのお知らせ

	12月						1月			
	26日 (日)	27日 (月)	28日 (火)	29日 (水)	30日 (木)	31日 (金)	1日 (土)	2日 (日)	3日 (月)	4日 (火)
○は開館・営業日、休は休館・休業日										
市役所 ☎(55)2111 (◎は日曜市役所)	◎	○	○	休	休	休	休	休	休	○
市立図書館 ☎(55)2833 午前9時～午後7時	○	休	○※1	○※1	○※1	休※2	休※2	休※2	休※2	○※1
甌葉プラザ ☎(52)3531 午前9時～午後7時	○※3	休	○※3	休	休	休	休	休	休	○
市民体育館 ☎(56)3377 午前9時～午後9時30分	○	○	○※3	休	休	休	休	休	休	○
居合振武館、村山武道館 ☎(56)3377	○	○	休	休	休	休	休	休	休	休
農村文化保存伝承館・農村伝承の家 ☎(53)3277 午前9時～午後5時	○	○	○	休	休	休	休	休	休	○
最上徳内記念館 ☎(55)3003 最上川美術館 ☎(52)3195 午前9時～午後5時(入館は午後4時30分まで)	○	○	○	休	休	休	休	休	休	○
北村山視聴覚教育センター ☎(55)4211 午前8時30分～午後5時15分	休	○	○	休	休	休	休	休	休	○
広域斎場	○	○	○	○	○	休	休	○	○	○
いみ・し尿										
ステーションごみ収集	休	○	○	○	○	○	休	休	休	○
一般ごみ 搬入受付 午前9時～午後4時	休	○	○	○	休	休	休	休	休	○
し尿収集	休	○	○	休	休	休	休	休	休	○
診療所・病院										
休日診療所(市保健センター) ☎(55)2972 診療時間 午前9時～正午、午後1時～4時	○	休	休	休	休	休	○	○	○	休
北村山公立病院 ☎(42)2111 午前7時30分～11時30分まで受付	休	○	○	休※4	休※4	休※4	休	休	休	○
県立河北病院 ☎0237(73)3131 午前8時30分～11時30分まで受付	休	○	○	休	○※5	休	休	休	休	○

■次のものは休業中でも受け付けます。

内容	受付先
死亡などの戸籍の届出 火葬の申込み	市役所守衛室(市役所西口) ☎(55)2111

※1 8日(土)までの期間は午後5時まで。

※2 返却ポストも利用不可。 ※3 午後5時まで。

※4 正午から午後5時まで小児科医師が待機します。

※5 一部の科のみ診療。泌尿器科のみ午前11時まで受付。

■公立病院の人工透析は平常通り日曜日以外行います。公立病院、河北病院とも救急患者は随時診察します。

■ごみ、し尿処理関係は、東根市外二市一町共立衛生処理組合(クリーンピア共立) ☎(47)1321にお問い合わせください。

## 日曜市役所

(開庁時間 8:30～12:30) ※1月2日の日曜市役所はお休みします。

市役所代表電話 ☎(55)2111

☎市民環境課 ☎内線111

窓口にお越しの際は免許証やマイナンバーカードなどの顔写真がついた身分証明書をお持ちください。なお、日曜市役所では証明書等発行業務のみの取扱いになります。住所異動の手続き、保険証の切換えなどはできません。

■諸証明を発行(次のものが発行できます)

- ・住民票の写し ・戸籍の写し ・戸籍の附票の写し
- ・印鑑登録証明書 ・納税、所得、資産、課税の証明書

■原付バイクやトラクター等の登録・廃車

■マイナンバーカードの申請補助

■マイナンバーカードの交付(12月19日を除く)

■マイナンバーカード電子証明書の更新(12月19日を除く)

■マイナポイントの申請補助

納期限1月4日(火)

納税標語コンクール入賞作品「バラの街 納税で咲け カラフルに」

## 今月の納税

固定資産税・都市計画税(4期)、国民健康保険税(6期)、介護保険料(5期)、後期高齢者医療保険料(6期)