

広報 市民のみなさんの読みたい! 知りたい! に応えます。

# 市民の友

SHIMIN  
NO  
TOMO

2019. 05. 15 No.1271

そば・バラ・徳内ばやしのみち

# むらやま

MURAYAMA



次の世代に引き継ぐ魅力ある村山市

村山市役所  
TEL:55-2111 (代)  
FAX:55-6443  
www.city.murayama.lg.jp

## バラまつり2019 6月1日(土)~7月7日(日) 東沢バラ公園



### ■バラまつり期間は有料です

市民の皆さんは市民の友6月1日号の無料チケット(1世帯で1回の入園が無料)をぜひ、ご利用ください。

有料期間 6月1日(土)~7月7日(日)

※開花状況によって変更になる場合あり

有料時間 8:30~18:00

入園料 大人600円、小・中学生300円  
(団体15名以上で100円引き)

### ■公園内は車両通行止めです

バラまつり期間中の公園内は、駐車場入口から先への車両通行を制限します。

湯沢地区方面への通り抜けや湯沢地区から公園への乗入れもできません。不便をおかけしますが、ご協力をお願いします。

通行止め時間 8:30~18:00

※22日(土)は21:00まで通行止め

☎商工観光課観光交流係 ☎内線155

(一社)市観光物産協会 ☎(53)1351

### ■6月1日(土)、2日(日)のイベント(日時・イベント名・会場)

#### ・6月1日(土)

10:00~15:00 多肉植物寄せ植えワークショップ<sup>㊟</sup> 交流館前

10:00~15:00 ハーバリウム&アロマワックスキャップワークショップ<sup>㊟</sup>  
交流館前

10:00~15:00 ペット相談コーナー 交流館前

#### ・6月2日(日)

10:00~15:00 多肉植物寄せ植えワークショップ<sup>㊟</sup> 交流館前

10:00~15:00 ハーバリウム&アロマワックスキャップワークショップ<sup>㊟</sup>  
交流館前

10:00~11:00 筆供養 筆塚(野外音楽堂前)

11:00~12:00 民謡の集い(県民踊協会) 野外音楽堂

12:30~13:30 大正琴演奏(市大正琴連盟) 芝生広場

※イベントは毎週土曜・日曜日に開催します。6月8日(土)以降のイベントについては、市民の友6月1日号でお知らせします。

※<sup>㊟</sup>のイベントは参加料がかかります。



## 市役所からのお知らせ

### 6月1日から7日は水道週間

#### ■水道週間スローガン

いつものむいっもの水に日々感謝

市の水道は、県村山広域水道から受水している地区と、山の湧き水を利用してある地区（五十沢、山の内）があります。

市では水道法が定めている水質基準に基づく水質検査を定期的に行い、水道施設の適正な水質管理を行っています。結果はホームページなどで公表しています。

#### ■日頃から注意しましょう

日頃から、漏水や蛇口の閉め忘

## お知らせ

れないように注意しましょう。

■問合せ／水道課 ☎内線 183

### Jアラート全国一斉伝達訓練

市内59か所の防災行政無線から一斉に放送されます。災害と間違えないよう、ご注意ください。

日時 5月15日(水) 午前11時

#### 放送内容

チャイム音↓「これはJアラートのテストです」×3回↓「こちらは防災村山広報です」↓チャイム音

■問合せ／総務課 ☎内線 213

### 工業統計調査にご協力ください

工業の実態を明らかにすることを目的とした報告義務がある重要な統計です。ご協力をお願いします。

調査対象 製造業に属する事業所

調査基準日 6月1日現在

調査内容 従業者数、製造品出荷額、原材料使用額など

調査方法 県知事が任命する調査員が直接伺い、調査票を配布・回収します。支社などを有する企業

は、国が調査票を郵送します。

■問合せ／政策推進課 ☎内線 273

### 農業委員会からのお知らせ

■国民年金に加入している農業者の皆さんへ

農業者年金に加入しましょう。申込みは農業委員会事務局またはJAみちのく村山各支店で受け付けています。

加入資格 年間60日以上農業に従事し、60歳未満で国民年金第1号保険に加入している方

保険料 月額20,000円／67,000円

#### ■農業者年金受給権者の皆さんへ

農業者年金を引き続き受給するため現況届を提出してください。

提出期間 6月3日(月)～28日(金)の平日

■問合せ／農業委員会事務局 ☎内線 262

### 市指定給水装置工事業業者・下水道工事店の登録と廃止

登録業者 モリ住設

河北町谷地所岡三丁目1番地6

☎090(8784)8953

廃止業者 奥山建設工業株式会社  
山形市あさひ町14番15号

■問合せ／水道課 ☎内線 183

### 視聴覚教育センターだより

各イベント、どなたでも参加することができます。会場はすべて北村山視聴覚教育センターです。

#### ■土曜日の一般公開

・こども映画劇場  
5月 ちびまる子ちゃん

18日 まるちゃん文通をはじめめる  
ほか

25日 先生の家遊びに行こう

6月 まんがイソップ物語

1日 田舎ネズミと都会ネズミほか

8日 カナリヤとコウモリ

15日 王様を求めるカエルたちほか

時間 ①午前10時～ ②午後1時

30分(約25分間)

・サタデー・プラネタリウム

春から夏にかけて見られる星座

時間 ①午前10時30分～ ②午後2時(約45分間)

### ■16ミリ映写機操作講習会

事前申込みが必要です。参加無料。

日時 6月1日(土)午前10時～正午

申込期限 5月24日(金)

### ■タブレット動画撮影・編集講習会

事前申込みが必要です。参加無料。

日時 6月15日(土)午前10時～正午

申込期限 6月7日(金) 先着10名

### ■木星観望会

さそり座のアンタレスの近くに、明るく輝く木星を観察することが出来ます。事前申込みが必要です。参加無料。

日時 6月22日(土)午後7時～9時

申込期限 6月7日(金)

■問合せ／北村山視聴覚教育センター  
☎(55)4211

## 各団体からのお知らせ

### 困りごと・相談

### 法律・心配ごとと無料相談所

事前申込みが必要です。

期日 6月6日(木)

会場 市福祉センター

### ■弁護士による無料法律相談

時間 午後2時30分～

内容 多重債務、遺産相続など

■相談員による心配ごと相談

時間 午後1時30分～

内容 日常生活全般の悩み

■問合せ／福市社会福祉協議会

☎(53)9123

### 資格・試験

### 甲種防火管理新規講習

講習日 6月18日(火)、19日(水)

※講習時間は2日間で10時間程度

会場 山形ビッグウイング

申込期間 5月17日(金)～28日(火)

受講料 7,500円

■問合せ／(一社)県消防設備協会

☎023(629)8477

### 催し・その他

### 飯葉プラザアニバーサリー

### マルシエ&キャンドルナイト

飯葉プラザ開館9周年を記念

し、昼は子ども服交換会や石鹸

カービング(彫刻)体験、夜は

キャンドルナイトや天体観望会、

ナイト図書館を開催します。直接

会場へお越しください。

日時 5月25日(土)午後2時～8時

会場 飯葉プラザ

■問合せ／NPO法人飯葉プラザ

ネット ☎(52)3531

### クアハウス基点で健康づくり

市が委託する健康づくり事業です。

### ■健康増進事業

地区組織や老人クラブ、友達会

など市民10人以上のグループで健

康づくりをしましょう。

助成対象メニュー 健康体操、輪

投げ、ストレッチ、グラウンドゴ

ルフ、エアロビクス、スポーツ吹

矢、レクリエーションダンス、ヨ

ガ、野外でのウォーキングほか

助成回数 年間5回～15回

助成内容 健康指導料、講師謝礼、

スパール利用料(年2回)、宿

泊料の一部(年1回)

### ■委託保養施設事業

市民の方を対象に宿泊料の一部

を助成します。温泉を楽しみなが

ら健康づくりをしましょう。

対象者・助成額

国民健康保険被保険者

1泊2、000円助成

後期高齢者医療被保険者

1泊1、000円助成

助成回数 年間4回まで

■問合せ／クアハウス基点

☎(56)3351

### なだまき・

### バラの花の巻き寿司作り教室

笹を採ってから調理します。汚

れてもよい服装でお越しください。

雨天決行。事前申込みが必要です。

日時 6月13日(木) 午後1時～

会場 農村伝承の家

参加費 1,000円

申込期限 6月7日(金) 先着20名

持ち物 エプロン、三角巾、巻き

す、ハサミ、長靴

■問合せ／農村文化保存伝承館

☎(53)3277

## お知らせ



### 山菜の天ぷらをそばと食べよう

山に行つて山菜採りを楽しんだ後は、収穫した山菜を天ぷらにして手打ちそばと一緒に堪能します。事前申込みが必要です。

日時 6月4日(火)

午前9時集合〜午後1時解散

集合場所 やまばと

参加費 3,000円(体験代)

申込期限 5月29日(水) 先着20名

■問合せ／(一社)市観光物産協会

☎(53)1351

### 認知症カフェ

■会場・日時・問合せ

・ベテスタの家 ☎(54)3591

毎週金曜日 午後2時〜4時

・はやまホーム ☎(54)2055

5月22日(水)午後2時〜3時30分

・支え合い館(旧宮本家具)

在宅介護を支える家族の会

☎090(2844)1150

6月2日(日) 正午〜午後3時

■問合せ／福市社会福祉協議会

☎(53)9123

### 消費税軽減税率制度説明会

軽減税率制度等や軽減税率対策補助金(複数税率対応レジの導入等支援)についての説明会です。どなたでもどうぞ。直接会場へお越しください。

日時 6月3日(月)

午後1時30分〜3時

会場 農村環境改善センター

持ち物 筆記用具

■問合せ／村山税務署

☎(53)3726

### フードリンクテレーリング inむらやまチケット販売中

指定の3店舗をめぐり、時間内にゴールした方を対象に抽選会も行います。チケットはポスター掲示店で購入することができます。

日時 6月7日(金)午後6時〜9時

集合場所 ふれあい広場

前売チケット 3,000円

当日チケット 3,500円

■問合せ／市料理飲食業組合(高橋)

☎090(8615)2345

### 山の内山菜まつり

山の内地区で採れたワラビ、タラの芽などの山菜を販売します。山菜汁の振舞いも行います。

日時 6月2日(日)

午前9時〜なくなり次第終了

会場 やまばと

■問合せ／やまばと☎(57)2822

### 伐採木を無償で提供します

事前申込みが必要です。先着50人。

日時 6月9日(日)

午前8時〜正午(無くなり次第終了)

会場 東根市大字若木地内(村山)

野川若木橋上流左岸)

申込期間 5月20日(月)〜6月5日(水)

■問合せ／村山総合支庁北村山河

川砂防課 ☎(47)8679

### 古物営業法の一部改正

現在許可を受けている方が、新しい制度に移行するためには管轄する警察署に届出する必要があります。届出をしない場合、制度変更後に許可が無効になります。

■問合せ／村山警察署生活安全課 ☎(52)0110

### 職長等監督者教育(初任時)

日時 6月13日(木)、14日(金)

午前9時〜午後5時

会場 農村環境改善センター

受講料 15,000円(テキスト)

代・消費税含む、昼食は各自対応

※非会員は3,000円増し

申込期限 6月3日(月)

■問合せ／(一社)村山労働基準

協会 ☎(53)2664

### 歌謡曲フラダンス無料体験会

Jポップや懐メロでフラダンスを楽しんでみませんか。60、70歳代の方、歓迎します。直接会場へお越しください。

日時 5月24日(金)午後1時〜2時

会場 榎岡地域市民センター

■問合せ／ホアピリフラサークル

(松田)☎090(3361)1266



## 屋根・外壁

塗り替え専門店

迅速丁寧・低料金で高品質

イトウ装建

## イトウ塗装店

☎ 0237-55-2886

村山市楯岡笹田四丁目6-22

全工事

自社責任施工  
地域密着真心対応

イトウ装建

で検索  
クリック

見積  
無料

詳しくはホームページをご覧ください。

## ふとん打直し

普通サイズ 掛ふとん  
(155cm×200cm)

10,000円(税込)

普通サイズ 敷ふとん  
(105cm×200cm)

10,000円(税込)

長身用サイズ 掛ふとん  
(155cm×210～220cm)

11,000円(税込)

長身用サイズ 敷ふとん  
(105cm×210～220cm)

11,000円(税込)

打直し代・テトロン綿代・原綿代  
側代・布団仕立て代込!

## ふとんの元木

村山市楯岡荒町 1-3-15

TEL(0237)53-2748

# MURAYAMA HotNews

## 市議会6月定例会のお知らせ

6月定例会の予定は次のとおりです。皆さんの傍聴をお待ちしています。

### ■日時・会議名

5月24日(金)	午前10時～	議会運営委員会
30日(木)	午前 9時～	全員協議会
	午前10時～	本会議
	終了後	全員協議会
6月 3日(月)～5日(水)		
	午前10時～	一般質問
6日(木)	午前10時～	常任委員会
7日(金)	午前10時～	常任委員会
13日(木)	午後 1時30分～	常任委員長会
	午後 2時30分～	議会運営委員会
14日(金)	午後 1時30分～	全員協議会
	午後 2時30分～	本会議

※一般質問と常任委員会は、質問者数および案件数により期間が短縮される場合があります。

※今議会への請願、陳情の締切りは5月20日(月)です。

※会議を変更する場合がありますので、ホームページでご確認ください。

※会議室の大きさにより傍聴定員に限りがあります。

■問合せ/議会事務局 ☎内線312

## 東京オリンピック新体操競技 応援観戦を希望する方へ

令和2年8月7日から9日の日程で有明体操競技場(東京都)で東京オリンピック新体操競技が計画されています。ブルガリア新体操 応援観戦を希望する方は、パソコンなどで「TOKYO 2020 ID登録」を済ませましょう。チケット申込受付はすでに開始されています。パソコンなどをお持ちでない方はお問い合わせください。

■問合せ/東京オリンピック・パラリンピック交流課 ☎内線362

## 市消防団を応援する金融優遇パスポート

市と北郡信用組合で締結している地方創生に係る包括的連携協定事業の一環として、市消防団の団員が金融商品の優遇措置を受けることができる「きたしん消防団応援パスポート」を発行しました。奨学ローンやマイカーローンなどで優遇されます。金利などの詳細はお問い合わせください。

■問合せ/政策推進課 ☎内線271

北郡信用組合本店 ☎(55)5581、河西支店 ☎(56)3001

## 仙台市で村山市物産展を開催

仙台市で村山市の観光物産展「仙山交流村山フェスティバル～旬感旬味むらやまフェア～」を開催します。山菜や漬物、野菜、お菓子、昆布巻、鉢バラ、バラ加工品の販売のほか、東沢バラ公園入園券などが当たる抽選会を行います。

仙台近郊にお住まいの親戚や知り合いに、ぜひ、お声掛けください。

日時 5月21日(火)、22日(水) 午前10時～午後6時

会場 サンモール一番町商店街(藤崎前)

■問合せ/ (一社) 市観光物産協会 ☎(53)1351

## 乳幼児健診

### ■4か月児健診

日時 6月19日(水)13:00~13:30受付  
対象 平成31年1月21日~2月28日生

### ■3歳児健診

日時 6月25日(火)13:00~14:00  
対象 平成27年11月6日~12月20日生

## 健康相談

日時 6月11日(火)9:30~10:30受付

### ■7か月児健康相談

対象 平成30年11月生

### ■1歳児健康相談

対象 平成30年6月生

## フッ素塗布

日時 6月25日(火)12:45~13:15受付  
持ち物 母子健康手帳、歯ブラシ

### ■2歳6か月児

対象 平成28年11月1日~30日生

### ■3歳児

対象 平成28年6月1日~20日生

## 歯科健診

### ■2歳児歯科健診

日時 6月14日(金)13:00~13:15受付

対象 平成29年5月~7月生

## パパママ学級(育児編)

日時 6月5日(水)13:00~13:15受付  
持ち物 母子健康手帳、父子健康手帳、筆記用具

内容 保育(抱っこしてみよう)  
はじめてパパになる方へ  
赤ちゃんの入浴(実習)

## クアの保健室(健康相談)

日時 6月7日(金)13:00~14:30受付  
会場 クアハウス基点

トレーニングルーム

## 予防接種

### ■麻しん風しん(2期)

1歳で受けた予防接種の免疫効果を維持するための追加接種です。入学前に受けましょう。

対象 平成25年4月2日~平成26年4月1日生(年長児)

接種期間 令和2年3月31日まで

接種料金 無料(接種期間を過ぎると全額自己負担)

### 健診、予防接種の確認に

## 子育てアプリが便利

子育てアプリ「すくすく村山」には、予防接種の自動スケジュール管理や健診、予防接種のプッシュ通知など、便利な機能がいっぱいです。

ぜひ、ご活用ください。



↑子育て支援アプリ

## 母子健康手帳交付・なんでも育児相談

助産師の資格を持つ母子保健コーディネーターが相談に応じます。

開催日 毎週月曜・火曜・水曜日

時間 9:00~14:30

## 休日診療所 ☎(55)2972

診療日 日曜日、祝日、休日

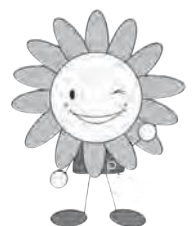
診療時間 9:00~12:00、  
13:00~16:00

会場 保健センター

持ち物 保険証

お薬手帳(持っている方)

## ぽっぴーの健康コラム



市健康づくりキャラクター  
ぽっぴー

### 健診を忘れずに受けよう

健康づくりキャラクター「ぽっぴー」は、平成26年の健康づくり計画「健康むらやま21計画(第2次)」の策定時に誕生し、今年で6年目を迎えました。このコラムをはじめ、市の健康づくり等さまざまな場面で登場していますが、覚えていただけたでしょうか。

この計画は、健康寿命の延伸を目指して市民一人ひとりが主体的に健康づくりに取り組むことを応援するものです。昨年度は計画の中間年ということで、村山市ではこれまでの取組みを振り返るため、中間評価を行い課題や目標を再設定しました。そして、今年度からは後期となる今後5年を期間とした健康づくり事業をすすめていきます。

折しも今年には改元の年。新たな気持ちで健康づくりに取り組んでいきましょう。まずは、自分の体をチェックすることから始めませんか。市の健診は6月から開始します。詳しくは、市民の友に折込みになっている「各種検診カレンダー」をご確認ください。

### 大目標(3本の矢)

1本目：早寝・早起き 元気を実感

2本目：うす味で 素材を楽しみ よく噛んで

からだのチェックも忘れずに

3本目：ロコモ(運動器症候群) 予防!

なんでも運動10分間

## 各種検診が始まります

### ■各種検診が6月から始まります

2月に申込みいただいた方に、申込内容に応じた問診票や案内を事前に配布します。日程は市民の友に折込まれている各種検診カレンダーでご確認ください。

なお、社会保険の方は特定健診の受診券発行に時間がかかる場合がありますので、あらかじめ勤め先などにご相談ください。

### ■歯周疾患検診

歯科医院に直接予約し、受診当日に医院へ受診券をお持ちください。

対象者 20歳以上（令和2年4月1日時点）の方で各種検診調査票において希望した方

※希望者には受診券を問診票と一緒に配布します。

受診期間 6月1日～12月31日

自己負担額 1,300円

### ■追加申込みもできます

勤め先で受診しなくなった方や、追加で検診を希望する方は、保健課保健係へご連絡ください。

## 成人向け風しん抗体検査と予防接種

希望する方に1人1回費用を全額助成します。保健課で申請し、受診券の交付を受けてから市内の医療機関へ予約してください。

### ■対象者（年齢基準は平成31年4月1日時点）

- ①妊娠を希望している24歳から50歳の女性
- ②抗体価が不十分である①の方の夫および同居家族
- ③抗体価が不十分である妊婦の夫および同居家族（妊婦健診結果判定前の方も含む）

※予防接種歴が2回ある方、風しんにかかったことがある方、これまでに助成を受けた方は除きます。

### ■助成期間 令和2年3月31日まで

### ■申請時に必要な書類

- ・本人確認書類（保険証、免許証など）、本人または代理人のはんこ
- ・女性の抗体検査が済んでいる方は、抗体価が不十分であることの確認書類

## イベント掲示板



真下慶治作「初夏の合掌造り」

### 最上川美術館へでかけよう

- 常設展示室 真下慶治 最上川1  
期間 7月23日(火)まで
- 企画展示室 真下慶治国内風景展  
期間 5月17日(金)～6月18日(火)  
ギャラリートーク 5月25日(土)  
午後1時～ 真下清美 館長
- 第15回村山市美術連盟作品展  
期間 6月21日(金)～7月23日(火)
- 学習室 高橋一郎  
スウィング ジャズ カルテット  
Swing Jazz Quartet コンサート  
日時 6月9日(日)午後1時30分開演  
チケット 2,000円(入館料・ワンドリンク含む)



高梨甌竹書「奥の細道より」

### 最上徳内記念館へでかけよう

- 新元号記念 村山市 日展作家書家展  
工藤聖泉氏、齋藤昌園氏、笹原美楓氏、佐藤勝氏、高梨甌竹氏ら日展作家による書道展です。各作家による新元号の書と記念撮影もできます。  
期間 5月30日(木)～6月25日(火)  
■親子で作ろうワークショップ  
新元号を書いてみよう（予約不要）  
作家の先生と一緒に新元号を半紙に書いてみましょう。先着20人。  
日時 6月2日(日) 午後2時～  
参加費・入館料 無料  
持ち物 習字道具（半紙は当館で用意）

問合せ／最上徳内記念館 ☎(55)3003、最上川美術館 ☎(52)3195 入館料／大人 300円、高校生以下無料  
JAF カードおよびSD カードを提示していただくと割引が受けられます。本人：無料、同伴者：50円割引  
開館時間／午前9時～午後5時 休館日／水曜日 ※最上川美術館臨時休館 5月16日(木)、6月20日(木)



## 特別企画「令和～新時代へ～」

図書館では、令和元年のスタートを記念した特集企画を開催しています。中国最古の史書「書経」<sup>しよきやう</sup>と東洋最古の書物「易経」<sup>えききやう</sup>の写しを展示し解説するほか、「令和」の典拠となった万葉集関連の書籍約50点を展示しています。ほかにも、大化の改新や応仁の乱など、時代の大きな動きを描いた書籍も展示中です。

特別企画の展示は6月末まで開催しています。

## お子さんへプレゼント オリジナル絵本づくり

世界で1冊のオリジナル絵本（アルバム）を、お子さんのために作ってみませんか。

ペンや紙など材料は図書館で準備します。2時間から3時間で完成することができますので、ご家族やお友だちと一緒にぜひ、ご参加ください。参加希望の方は開催日の3日前までお申し込みください。

- 開催日 毎月第3金曜・土曜・日曜日
- 時間 10:00～15:00
- 対象者 未就学児の保護者

## 本の読み聞かせ「おはなしのへや」

- 開催日 毎週日曜日
- 時間 10:30～11:00
- 対象者 未就学児童～小学校低学年

## 今月のおすすめ図書



### 「九十翁 やまがた植物記」

結城嘉美／著

結城嘉美氏は、県立楯岡高等学校長や山形市教育長、県立博物館長を歴任。植物学会に貢献された村山市名誉市民のひとりです。

この本では、山形の植物を月ごとに紹介しています。単に紹介するのではなく、その植物が登場する俳句や歌なども紹介しており、植物学というよりは文学的ともいえます。元号「令和」の典拠とした万葉集にもふれており、詠んだ歌の数から当時の日本を代表する花は「梅」であったこともうかがえます。

新緑の季節、やまがたの植物を違った見方で楽しんでみてはいかがでしょうか。



市立図書館  
☎(55)2833

**開館時間** 9:00～19:00（土曜・日曜日、祝日も同じ）  
月曜～土曜日 1階閲覧席、2階学習室は21:00まで開放

**休館日** 第4月曜日、年末年始、特別整理期間

## 日曜日役所

（開庁時間 8:30～12:30）

市役所代表電話 ☎(55)2111

☎市民環境課 ☎内線111、税務課 ☎内線125

窓口にお越しの際は免許証や顔写真がついたマイナンバーカードなどの身分証明書をお持ちください。なお、日曜日役所では証明書の発行業務のみの取扱いになります。住所異動の手続き、保険証の切替えなどはできません。

■諸証明を発行（次のものが発行できます）

- ・住民票の写し ・戸籍の写し ・戸籍の附票の写し
- ・印鑑登録証明書 ・固定資産課税台帳の写し
- ・納税、所得、資産、課税、評価、営業、住宅用家屋の証明書

■バイクやトラクター等の登録・廃車

■固定資産課税台帳の閲覧

■マイナンバーカードの交付（5月19日を除く）

## 今月の納税

納期限 5月31日(金)

固定資産税・都市計画税（1期）