

広報 市民のみなさんの読みたい!知りたい!に応えます。

市民の友

SHIMIN
NO
TOMO

2019. 12. 15 No.1285

そば・バラ・徳内ばやしのまち

むらやま

MURAYAMA



次の世代に引き継ぐ魅力ある村山市

村山市役所
TEL:55-2111(代)
FAX:55-6443
www.city.murayama.lg.jp



平成31年 村山市新年祝賀会

三味線・民謡 正徳会のステージ



市茶道連盟によるお茶席

新年祝賀会にご参加ください

新しい一年の始まりを一緒にお祝いしませんか。会食やアトラクション、大抽選会などをを行います。どなたでも参加することができます。

日時 令和2年1月6日(月) 午後3時~4時30分

会場 甌葉プラザ

会費 1,000円

内容 懇談会(セレモニー、会食)、三味線・民謡などの披露、物産販売などのほか、お茶席をお楽しみいただけます。村山市の特産品が当たる抽選会も実施します。

申込期限 12月18日(水)

申込先 総務課、各地域市民センター

■問合せ/総務課庶務係 ☎内線211

成人式 新成人をお祝いしましょう

新成人を市民皆さんでお祝いする市民参加型の成人式です。新成人の家族やお友達はもちろん、どなたでも入場することができます。

式典のほか、Pop♡Candy'sによるダンスの披露、中学在学時のスライドショーや風船飛ばしなどを企画しています。皆さんで新成人をお祝いしましょう。

日時 令和2年1月12日(日)

午前11時~午後0時30分(午前10時受付開始)

会場 市民会館大ホール

対象の新成人

平成11年4月2日から平成12年4月1日生まれの方で
市内在住もしくは村山市出身で就職進学などのため市外に居住している方

■問合せ/生涯学習課生涯学習係 ☎内線331



むらやま お知らせ 情報局

市役所からのお知らせ

東京オリンピックピック新体操競技 観戦チケット当選者説明会

市ではホストタウンの集大成として東京会場で新体操競技の応援を推進しています。

東京オリンピックピック観戦チケットの第2次抽選結果発表が12月18日(水)に行われるにあたり、当選者への説明会を開催します。

日時 12月22日(日)午前9時～10時
会場 農村環境改善センター

対象者 新体操競技チケット当選者(新体操競技に限りません)

内容 チケット当選後の流れ、決

お知らせ

済方法の説明、バスツアーの検討など

■問合せ／東京オリンピック・パラリンピック交流課 ☎内線 362

プレミアム付き商品券販売中

家計の負担緩和や地域の消費を支えるためにプレミアム付き商品券を販売しています。商品券を購入する際には、購入引換券が必要です。市民税が非課税で、申請がまだの方は令和2年2月28日まで申請し、引換券を受け取ってください。

■プレミアム付き商品券の概要

1冊5,000円分の商品券を4,000円で購入することができ、最大5冊まで購入することができます。商品券は、市内の商店や飲食店、ガソリンスタンド、スーパー、ドラッグストアなどで令和2年3月末日まで使用することができます。

■問合せ／

引換券の申請 福祉課 ☎内線 141

商品券の購入 商工観光課 ☎内線 157

男の腕まくり講座 料理と運動編

料理実習と運動をセットにした体験型の健康講座です。市内在住の男性が対象。料理が初めての方でも大丈夫です。3回セットで事前申込みが必要です。先着18人。

日時・内容

- ①令和2年1月23日(木) 午前9時～午後2時30分・ヨーグルトを使った料理実習と健康体操
- ②2月6日(木) 午前9時30分～午後2時30分・プロに学ぶ簡単で美味しい中華料理と自宅でできるサーキットトレーニング
- ③2月13日(木) 午前10時～11時30分・ノルディックウォーキングなど

会場 甌葉プラザ

参加費 500円(3回セット)
持ち物 エプロン、三角巾、タオル、動きやすい服装、運動靴など
申込期間 12月16日(月)～1月6日(月)

■問合せ／保健課 ☎内線 136

らくらく健康運動教室

市内在住の65歳以上の方が対象

の運動教室です。体力測定で状態を知り、ストレッチ、ウォーキング、筋力アップ運動などで健康作りに役立ててみませんか。事前申込みが必要です。自宅付近まで送迎を行いますので希望する方は申込時にお伝えください。先着20人。

対象・期日(各日程全9回)

・楯岡、西郷、大倉、袖崎地区の方
令和2年1月7日～3月10日
までの毎週火曜日(2月11日(火・祝日)は除く)

・戸沢、大高根地区の方

1月8日～3月4日までの毎週水曜日

・大久保、富本地区の方

1月10日～3月6日までの毎週金曜日

時間 午後2時～4時
会場 クアハウス基点
参加費 1,200円(9回分)
申込期間 12月16日(月)～20日(金)

■問合せ／福祉課 ☎内線 145

灯油漏れに注意しましょう

次のことに気をつけましょう。

・給油中はその場を離れない

・給油後は元栓を再確認

・タンクや配管の定期点検

・定期的にタンクの残量を確認

■油流出事故があった場合は

・栓を閉め、古布や新聞紙で吸い取る

・水で洗い流さず、速やかに市民環境課または消防署に連絡

■問合せ／市民環境課 ☎内線116

消防署 ☎(55)2514

ゴミステーションの除雪にご協力ください

安全でスムーズにごみの収集ができるように、ご協力をお願いします。

・ゴミステーション付近の除雪

・ゴミステーションや近くの建物の早めの雪下ろし

・路上駐車をしない

■問合せ／市民環境課 ☎内線116

償却資産の申告を忘れずに

法人または個人で、工場や商

店、農業などの事業のために使用している機械、器具、備品などを償却資産といえます。

これらを所有している方は、毎年1月1日現在の状況を申告する必要があります。今年新たに事業を始めた方も忘れずに申告してください。申告用紙は税務課で配布しています。

申告期限 令和2年1月31日(金)

■問合せ／税務課 ☎内線125

人・農地プラン地域座談会を開催します

農業・農地を次の世代に引き継ぐため、地域の皆さんで話し合う座談会です。

「人・農地プラン」は地域集積

協力金や各種補助事業の要件にもなっている基本計画です。また、

農地の賃貸借や機構集積協力金の個別相談も行います。

■対象・開催日・会場

・袖崎地域 12月16日(月)

袖崎地域市民センター

・大久保、富本、戸沢地域

12月17日(火) 勤労青少年ホーム

・大高根地域 12月18日(水)

大高根地域市民センター

・楯岡、西郷、大倉地域

12月19日(木) 農村環境改善センター

ター

時間 午後6時30分～8時

■問合せ／農林課 ☎内線253

2020年農林業センサスにご協力ください

この調査は、今後の農林業政策に役立てるために農林業を営むすべての方を対象に5年ごとを実施されます。

調査期間 12月中旬～令和2年2月末

調査方法 調査員による調査票の

配布と回収またはオンライン回答

■問合せ／政策推進課 ☎内線273

視聴覚教育センターだより

■土曜日の一般公開

・子ども映画劇場

12月 冬のおはなし特集

21日 よいこのたのしいクリスマス

28日 パーシーとどうぶつたち

ゆきのふるよる

1月 新にんぎょうげき

4日 うさぎとかめ ほか

11日 かちかちやま ほか

時間 ①午前10時～②午後1時30分～(約25分間)

・サタデープラネタリウム

時間 ①午前10時30分～②午後2時～(約45分間)

■星空散歩「クリスマス」

シンガーソングライター庄司紗千

さんの音楽とプラネタリウムをお

楽しみください。事前申込みが必

要です。各回先着70人。

日時 12月20日(金)①午後6時～7

時25分②午後7時30分～8時55分

■冬のセンターまつり

子ども映画劇場特別上映や

ミュージックプラネタリウム、村

山産業高校電子情報科の生徒によ

る体験コーナー、電車コーナーな

どを行います。

日時 12月14日(土)、15日(日)

午前9時～午後4時

■問合せ／北村山視聴覚教育セン

ター ☎(55)4211

お知らせ

各団体からのお知らせ

困りごと・相談

法律・心配ごとと無料相談

事前申込みが必要です。

期日 令和2年1月15日(水)

会場 市福祉センター

■弁護士による法律相談

時間 午後2時～

内容 多重債務、遺産相続など

■相談員による心配ごと相談

時間 午後1時30分～

内容 日常生活全般の悩み

■問合せ／(福)市社会福祉協議会

☎(53)9123

資格・試験

北村山公立病院職員採用試験

募集職種・採用予定人数

看護師(5名)、臨床検査技師

(1名)

受験資格 平成元年4月2日以降

生まれで既に当該職種の資格を取

お知らせ

得している方、または令和2年4月未までに取得見込みの方

申込期限 令和2年1月14日(火)

試験日 1月21日(火)

試験会場 北村山公立病院

■問合せ／北村山公立病院経営管理課

☎(42)2111

催し・その他

障がい福祉事業所 ボランティア募集

子どもから大人までの障がいのある方が通所している事業所で一緒にボランティア活動をしてみませんか。初めての方でも大丈夫です。気軽にご連絡ください。

内容 利用者の話し相手、外出時の見守り、子どもの遊び相手など

■問合せ／(福)市社会福祉協議会

総合福祉支援センター ☎(47)8692

「つめ市」へお越しください

花や植木、木工品、漬物などの露店が並びます。お正月を迎える

準備にどうぞお越しください。

日時 12月27日(金)午前9時～午後4時

会場 ふれあい広場

■問合せ／市商工会 ☎(55)4311

本格的味噌作り教室

こうじ作りから始める本格的な味噌作りをします。各回初日の3日前までお申し込みください。

※12月29日(日)～令和2年1月3日(金)は休館

期日

1回目 1月12日(日)、19日(日)

2回目 2月9日(日)、16日(日)

3回目 3月8日(日)、15日(日)

※各回とも指定する両日に参加できる方が対象です。

時間 各回午後1時～

会場 農村伝承の家

定員 各回先着15名

参加費 3,000円(米、豆以外)

※大豆は希望者に2升1,000円で販売します。

■問合せ／農村文化保存伝承館

☎(53)3277

認知症カフェ

■会場・問合せ・日時

・ベテスダの家 ☎(54)3591

毎週金曜日 午後2時～4時

・支え合い館(旧宮本家具)

在宅介護を支える家族の会(池野)

☎090(2844)1150

令和2年1月5日(日)正午～3時

・香紅の里 ☎(52)1001

1月14日(火)午前10時～11時30分

・はやまホーム ☎(54)2055

1月22日(水)午後2時～3時

■問合せ／(福)市社会福祉協議会

☎(53)9123

県特定(産業別)最低賃金が改定されます

効力発生日 12月25日(水)

一般産業機械等製造業 859円

電気機械器具等製造業 843円

自動車関連製造業 858円

自動車整備業 862円

■問合せ／山形労働局賃金室

☎023(624)8224

祝 やまがたふるさと食品コンクールW受賞
おいしい山形産パッケージデザート
お正月も営業します

見に来てね!!
杵つき餅
つきたて餅 食べられます



お正月も営業します

余 | **こめやかた**
KOMEYAKATA GUESTHOUSE

電話：08075823661
場所：楯岡鶴ヶ町1-2-31
食堂もちやかた 木曜定休

MURAYAMA HotNews

年越しそば打ちで農村伝承の家を利用できます

年越しそばを手打ちしたい方へ、農村伝承の家のそば打ち場をテーブルごとに貸し出します。事前申込みが必要。打ち方の指導はありません。

材料はお持ちください。材料が必要な方へは有料で用意します（そば粉500g、つなぎ100g、打ち粉適量で800円）。

日時 12月31日(火) 1回目 午前9時～10時30分
2回目 午前10時30分～正午

使用料 1テーブル500円/回

定員 各回先着20名 申込期限 12月24日(火)

■問合せ/農村文化保存伝承館 ☎(53)3277

クアハウス基点の元朝風呂

クアハウス基点では、大晦日から元旦にかけて元朝風呂を行います。

日時 12月31日(火)午後11時～令和2年1月1日(水・祝日)午前2時(午前3時閉館)

※元朝風呂は大浴場(露天風呂、サウナ含む)のみの営業となります。

入浴料 通常料金(中学生以上400円、小学生200円、幼児以下無料)

※1月1日(水・祝日)は午前6時から通常営業。岩盤浴、家族風呂、スパプールは午前9時から営業します。

※スパプールは火曜日が定休日ですが、12月31日(火)は営業します。

■問合せ/クアハウス基点 ☎(56)3351

移動図書館 1月から3月の巡回日程

会場	時間	1月	2月	3月
楯岡小学校	午後1時～1時40分	14日	4日	3日
特養むらやま	午後2時10分～2時40分			
楯岡特別支援学校	午前10時45分～11時15分			
ひばり保育園	午前10時～10時30分	7日		-
光ホーム	午後1時30分～2時	7日	14日	-
特養ひがしざわ	午後2時10分～2時40分			
西郷小学校	午前10時15分～10時50分	-	14日	-
	午後1時5分～1時35分	29日	-	13日
河島山交流センター	午前10時～10時30分	18日	15日	-
西郷認定こども園	午後4時～5時	-	-	-
袖崎小学校	午後1時～1時30分	9日	6日	5日
ローズむらやま	午後2時～2時30分			
ふたば袖崎保育園	午後2時～2時30分	22日	26日	11日
大久保小学校	午後1時10分～1時40分	8日	5日	10日
はやまホーム	午後2時30分～3時			
富本小学校	午後1時5分～1時35分	15日	12日	4日
特養ふもと	午後2時～2時30分	10日	7日	6日
岩野会館	午後2時50分～3時20分			
戸沢小学校	午前10時25分～10時55分	22日	28日	11日
戸沢保育園	午後2時30分～3時15分	29日	27日	-
富並小学校	午後1時15分～1時45分	16日	13日	12日
さくら村山	午後2時30分～3時			
ふたば大高根保育園	午後4時～5時			

貸出時間 12月：午前9時～午後7時 1月～2月：午前9時～午後6時30分

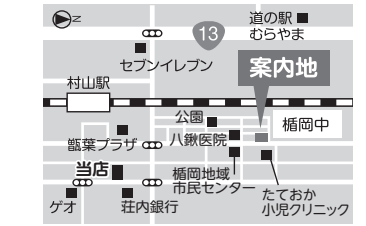
施設解放 1月～2月の月曜～土曜日 1階閲覧室、2階学習室は午後8時30分まで
休館日 第4月曜日、特別整理期間、年末年始(詳細は8ページをご覧ください)

■問合せ/市立図書館 ☎(55)2833

宅地分譲 **村山市楯岡新高田**
学区/楯岡小・楯岡中

建築条件無し、分譲中!!

販売価格 **760.9万～772.1万**




●...電柱
市道 16m
市道 15m

■所在地/村山市楯岡新高田
内(楯岡中学校南隣)■総区画数/8区画(開発総面積1,990㎡)
■販売区画数/3区画■地積/251.57㎡(76.09坪)～255.25㎡(77.21坪)■坪単価/100,000円
■地目(田(現売宅地)■用途地域/第一種中高層住居専用地域■建ぺい率/60%■容積率/200%
■設備/上下水道完備■交通/JR村山駅徒歩14分■引渡/2019年12月達成完成予定。達成完成後、分筆し、地目を宅地にて引き渡し■取引態様/売主(仲介手数料不要)

山形県知事免許(1)第2536号/公益社団法人山形県宅地建物取引業協会会員/東北地区不動産公正取引協議会加盟

【売主】
株花咲不動産
* HANASAKI *

村山市楯岡五日町8-35
9:30～18:00(水・日・祝定休)
TEL.0237-53-2607



3歳児健診 虫歯ゼロのめんごたち



あさの ひなたくん



いとう こなちゃん



みさわ まなちゃん



まつだ ゆうなちゃん



とびた れおんくん



とびた はのんちゃん



うえの あさひちゃん



おがた りかちゃん



いのうえ とうやくくん



ますだ ゆらくん



すとう かいりくん



えびな あみちゃん



もりや みおちゃん

イベント 掲示板



真下慶治作「最上川 一基点」

最上川美術館

■常設展示室 真下慶治 最上川V
洋画家 真下慶治が描いた風
景画を展示しています。
期間 令和2年4月7日(火)まで
■企画展示室 美術館 館藏品展
最上川美術館の館藏品を展示
しています。
期間 令和2年2月18日(火)まで



七宝焼き ツリー



七宝焼き リース

最上徳内記念館

■東北芸術工科大学映像学科学生
写真展
期間 12月24日(火)まで
■わたしの一枚展
期間 令和2年2月11日(火・祝
日)まで
■七宝焼きで作ろうリースとツリー
クリスマスにぴったりのリー
スやツリーの七宝焼きを作って
みませんか。大人の方でも親子
で一緒に楽しめます。
日時 12月21日(土)午前10時、
午後1時30分の2回
材料代 リース・ツリー
2,000円 ネットコ 700円
アクセサリー 1,000円
事前申込み不要
参加者と保護者は入館無料
■だんごさし
日時 令和2年1月11日(土)
午前10時集合〜正午 定員 10名
参加費 無料 事前申込み不要
参加者と保護者は入館無料

問合せ/最上徳内記念館 ☎(55)3003、最上川美術館 ☎(52)3195 入館料/大人300円、高校生以下無料
JAFカードおよびSDカードを提示していただくと割引が受けられます。本人：無料、同伴者：50円引
開館時間/午前9時〜午後5時 休館日/水曜日・年末年始 12月29日(日)〜令和2年1月3日(金)

乳幼児健診

■4か月児健診

日時 1月29日(水)13:00~13:30受付

対象 令和元年9月生

■1歳6か月児健診

日時 1月31日(金)13:00~14:00受付

対象 平成30年6月6日~7月31日生

■3歳児健診

日時 1月21日(火)13:00~14:00受付

対象 平成28年6月6日~7月10日生

健康相談

日時 1月14日(火)9:30~10:30受付

■7か月児健康相談

対象 令和元年5月16日~6月30日生

■1歳児歯みがき教室

対象 平成31年1月生

パパママ学級(妊娠編)

日時 1月8日(水)13:00~13:15受付

持ち物 母子健康手帳、父子健康手帳、筆記用具

内容 妊娠中の過ごし方、母乳について、妊婦体操(実習)、妊婦体験、ママと赤ちゃんのための栄養

フッ素塗布

時間 12:45~13:15受付

持ち物 母子健康手帳、歯ブラシ

■2歳6か月児

期日 1月21日(火)

対象 平成29年5月6日~20日生

期日 1月31日(金)

対象 平成29年5月21日~6月10日生

■3歳児

期日 1月21日(火)

対象 平成28年12月1日~25日生

期日 1月31日(金)

対象 平成28年12月26日~平成29年1月5日生

母子健康手帳交付・なんでも育児相談

助産師の資格を持つ母子保健コーディネーターが相談に応じます。

開催日 毎週月曜・火曜・水曜日

時間 9:00~14:30

休日診療所

☎(55)2972

診療日 日曜日、祝日、休日

※年末年始の日程は8ページをご覧ください

診療時間 9:00~12:00、13:00~16:00

会場 保健センター

持ち物 保険証、お薬手帳

1月の成人向け検診日程

今年度最後の子宮頸がん検診、レディース検診です。忘れずに受診しましょう。なお、レディース検診は定員がありますので、お早めに保健課へご予約ください。

■子宮頸がん検診(予約不要)

1月10日(金)13:00~13:15受付
保健センター

■レディース検診(要予約)

1月15日(水)

村山武道館前集合、12:35出発
レディース検診では、乳がん検診(40歳以上)と子宮頸がん検診(20歳以上)を受診できます。

■時間外乳がん・子宮頸がん検診

1月22日(水)

申込先：山形検診センター

☎023(688)6511

1月の献血日程

22日(水)

9:00~11:30、13:00~15:00

県建設業協会村山支部青年部

(北村山建設業協会)

お酒は賢く上手に飲もう

年末年始は、飲酒機会の多い時期ですね。

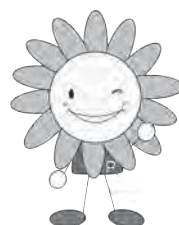
アルコールの分解速度や耐性(脳のアルコール感受性)には個人差がありますが、適正量ほどのくらいご存じですか。第二次健康むらやま21計画では「生活習慣病のリスクを高める飲酒量を越えない量」を適正量として、男性では日本酒なら2合まで、女性は1合までとしています。

平成30年の市民健康調査では、適正な飲酒量を知っている市民の割合は増加しましたが、飲酒習慣のある人のうち適正な飲酒量を実行している人の割合は、男性は横ばい(77.1パーセント)、女性は減少(64.6パーセント)しました。

アルコールは消化器で吸収されて血液中に入り、肝臓で分解されます。お酒を飲み過ぎると胃や腸の粘膜が荒れ、肝臓には中性脂肪が蓄積されます。そして消化器のがんやメタボリックシンドローム、脂肪肝などを引き起こす可能性があります。

お酒は適正量と休肝日(お酒を飲まない日)で肝臓をいたわりつつ、また、食事やつまみを食べながらゆっくりと。節度をもって楽しく賢く上手に飲みましょう。

ぽっぴーの
健康
コラム



市健康づくりキャラクター
ぽっぴー

女性の1日あたりの飲酒の適正量(男性はこの2倍まで)【第二次健康むらやま21計画より】

・日本酒 1合 ・ビール 500ml ・焼酎(25%)110ml ・ワイン 180ml ・缶チューハイ(5%)520ml

市役所など公共機関 年末年始休みのお知らせ

○は開館・営業日、休は休館・休業日

	12月					1月					
	27日 (金)	28日 (土)	29日 (日)	30日 (月)	31日 (火)	1日 (水)	2日 (木)	3日 (金)	4日 (土)	5日 (日)	6日 (月)
市役所 ☎(55)2111 (◎印は日曜市役所)	○	休	休	休	休	休	休	休	休	◎	○
市立図書館 12月：午前9時～午後7時 ☎(55)2833 1月：午前9時～午後6時30分	○	○	○※1	○※1	休	休	休	休	○	○	○
笹葉プラザ ☎(52)3531 午前9時～午後7時	○	○※1	休	休	休	休	休	休	○※1	○※1	○
市民体育館 ☎(56)3377 午前8時30分～午後9時30分	○	○	休	休	休	休	休	休	○	○	○
居合振武館、村山武道館 ☎(56)3377	○	休	休	休	休	休	休	休	休	○	○
農村文化保存伝承館・農村伝承の家 ☎(53)3277 午前9時～午後5時	○	○	休	休	休※2	休	休	休	○	○	○
最上徳内記念館 ☎(55)3003 } 午前9時 最上川美術館 ☎(52)3195 } ~午後5時	○	○	休	休	休	休	休	休	○	○	○
北村山視聴覚教育センター ☎(55)4211 午前8時30分～午後6時15分	○※3	○※3	休	休	休	休	休	休	○※3	休	○
広域斎場	○	休	○	○	○	休	○	休	○	○	○
いぬ・うり											
ステーションごみ収集	○	○	休	○	○	休	休	休	○	休	○
一般ごみ 搬入受付 午前9時～午後4時	○	○	休	休	休	休	休	休	○※4	○※4	○
し尿収集	○	休	休	休	休	休	休	休	休	休	○
診療所・病院											
休日診療所(市保健センター) ☎(55)2972 診療時間 午前9時～正午、午後1時～4時	休	休	○	休	休	○	○	○	休	○	休
北村山公立病院 ☎(42)2111 午前7時30分～11時30分まで受付	○	休	休	休	休	休	休	休	休	休	○※5
県立河北病院 ☎0237(73)3131 午前8時30分～11時30分まで受付	○	休	休	○※6	休	休	○※6	休	休	休	○

■次のものは休業中でも受け付けます。

内容	受付先
死亡などの戸籍の届出	消防署 ☎(55)2514
火葬の申込み	市役所守衛室(市役所西口) ☎(55)2111

- ※1 午後5時まで ※2 そば打ち場のみ正午まで(要予約)
- ※3 午後5時15分まで ※4 午前11時30分まで
- ※5 耳鼻いんこう科の受付は午後1時30分から4時30分まで
- ※6 内科、外科、整形外科、泌尿器科、産婦人科のみ

■公立病院、河北病院とも救急患者は随時診察します。

■ごみ、し尿処理関係は、東根市外二市一町共立衛生処理組合(クリーンピア共立) ☎(47)1321にお問い合わせください。

日曜市役所

(開庁時間 8:30～12:30)

※12月29日の日曜市役所はお休みします。

市役所代表電話 ☎(55)2111

☎市民環境課 ☎内線111、税務課 ☎内線125

窓口にお越しの際は免許証やマイナンバーカードなどの顔写真がついた身分証明書をお持ちください。なお、日曜市役所では証明書等発行業務のみの取扱いになります。住所異動の手続き、保険証の切換えなどはできません。

■諸証明を発行(次のものが発行できます)

- ・住民票の写し ・戸籍の写し ・戸籍の附票の写し
- ・印鑑登録証明書 ・固定資産課税台帳の写し
- ・納税、所得、資産、課税、評価、営業、住宅用家屋の証明書

■バイクやトラクター等の登録・廃車

■固定資産課税台帳の閲覧

■マイナンバーカードの申請補助

■マイナンバーカードの交付(12月22日を除く)

今月の納税

納期限1月6日(月)

固定資産税・都市計画税(4期)、国民健康保険税(6期)、介護保険料(5期)
後期高齢者医療保険料(6期)