

広報 市民のみなさんの読みたい!知りたい!に応えます。

# 市民の友

SHIMIN  
NO  
TOMO

2020.01.15 No.1287

そば・バラ・徳内ばやしのみち

# むらやま

MURAYAMA



次の世代に引き継ぐ魅力ある村山市

村山市役所

TEL:55-2111(代)

FAX:55-6443

www.city.murayama.lg.jp

「ちよすなず～袖崎哀歌」、「かえずのながさ はえずばへっで」など山形弁ソングでブレイク

## 山口岩男さん講演会&ライブを開催

村山市青少年育成市民会議とGOGO!むらやま夢大学2019との共催事業で、楯岡高校出身で方言ロック歌手、ギタリスト、ウクレレプレイヤーなど多方面で活躍中の山口岩男さんを講師に迎え、「方言で取り戻すところのつながり～先祖とのつながりの中に見つけた、ところと体の健康法～」と題した講演会&ライブを開催します。山口さんは、県内外のコンサートやラジオ等で活躍しています。皆さんぜひ、お越しください。

日時 2月22日(土) 午後2時開演(午後1時30分開場)

会場 市民会館大ホール

入場料 無料(入場券が必要です)

※入場券は生涯学習課へお申し込みください。1月20日(月)から2月14日(金)の平日(午前9時から午後5時まで)、先着900名程度で受け付けます。

※自由席ですが、「村山市青少年育成市民会議」会員、「GOGO!むらやま夢大学2019」受講者を優先させていただきますのでご了承ください。

☎生涯学習課生涯学習係 ☎内線331



多方面で活躍中の山口岩男さん

## 地域で開催する冬まつりにお越しください

### ■ふもと雪まつり

スタンプラリーや振舞いをします。

日時 1月25日(土) 午後5時30分～7時30分

会場 富本地域市民センター周辺

☎富本地域市民センター ☎(54)2112

### ■楯岡地域市民センター雪まつり

宝探しやそりすべり、カローリングなどができます。

日時 2月8日(土) 午前10時～午後1時

会場 楯岡地域市民センター

☎楯岡地域市民センター ☎(55)7477

### ■袖崎ほっとな雪まつり

期日 2月9日(日)

会場 袖崎小学校体育館(雪灯ろう以外)

袖崎民謡愛好会や袖崎小3・4年生、

ふたば袖崎保育園児によるダンス披露

のほか駄菓子屋も開店します。

・洗心座創作劇公演

時間 午後1時30分～

入場料 500円(中学生以下無料)

・袖崎じょんだ文化展

時間 午後1時～4時

### ・交通安全雪灯ろうまつり

時間 午後5時～ 会場 袖崎地域内

☎袖崎地域市民センター ☎(58)2001

### ■ひっぱりまつり

樽石大学の「いたや清水」を使用したひっぱりうどんが食べ放題です。

日時 2月9日(日) 午前11時～午後0時30分

会場 戸沢地域市民センター

参加費 200円(高校生以下100円、

未就学児無料)

☎戸沢地域市民センター ☎(56)2111

# むらやま お知らせ 情報局

## 市役所からのお知らせ

### 小規模企業の生産設備 導入・更新を応援します

市内の小規模企業者を対象に生産設備の導入・更新に補助します。取得前の事前相談を原則としますが、今年度中すでに取得した設備も対象としますので、ご相談ください。予算に限りがありますので、希望する方は早めにお問い合わせください。

**小規模企業の定義**（業種と常用従業員数）

①製造業、建設業、運輸業、その他  
(20人以下)

## お知らせ

- ②卸売業（5人以下）
- ③サービス業（5人以下）
- ④小売業（5人以下）

### 補助対象

10万円以上の生産設備導入・更新

### 補助内容

対象経費の2分の1（上限額10万円、千円未満切り捨て）

申請期間 1月15日(水)～2月7日(金)

■問合せ／商工観光課 ☎内線153

### 甌葉プラザ定期利用団体協議会 新規入会団体の募集

甌葉プラザを定期的に利用しサークル活動を行う団体を募集します。協議会の審査を経て入会が決定した団体は、甌葉プラザの会場使用料が減免されます。

申請用紙は甌葉プラザで配布しています。

### 入会条件

- ・法人等ではなく市民による個人サークルの活動団体であること
- ・定期的な利用であること
- ・甌葉プラザを活用したにぎわいづくりに協力できること

- ・会場使用料減免だけの目的でないこと
- ・自らが生徒を集める習い事ではないこと

年会費 5,000円

申込期限 2月3日(月)

■問合せ／甌葉プラザ ☎3531

### 介護者激励金を支給します

市内在住で対象要件に該当する家族介護者に激励金を支給します。ただし、令和元年9月に受給した方を除きます。

**対象** 平成31年2月1日から令和2年1月31日において、次の方を6か月以上継続して在宅で介護している同居家族。

- ・要介護4または5の認定を受けてから6か月を超える方（6か月以内に90日以上入院、入所をした方は除く）

- ・20歳以上65歳未満で身体障害者手帳1級、2級または療育手帳「A」を持ち、日常生活において全介助が必要な方（要介護4・5の認定者は除く）

支給額 30,000円

申請期限 2月7日(金)

■問合せ／福祉課 ☎内線141

### 立地適正化計画策定にかかる 説明会・意見募集

市は、将来にわたって持続可能な都市づくりを行うため、立地適正化計画の策定を進めています。市民の皆さんに知ってもらうため、説明会と意見募集を実施します。

### ■説明会

どなたでもお越しください。

**日時** 1月26日(日) 午前11時～

**会場** 榎岡地域市民センター

■意見募集（パブリックコメント）

意見は建設課または市ホームページの専用フォームからご提出ください。

計画案は、建設課窓口、市ホームページでご覧いただくことができます。

**期間** 1月24日(金)～2月7日(金)

■問合せ／建設課 ☎内線235

## 除排雪活動に伴う通行止め

積雪が一定基準を超える大雪の場合に、次の地区で、自治会と行政による協働除排雪を実施します。

地区内の道路が通行止めになりますので、通行の際は誘導員の指示に従っていただくようご理解とご協力をお願いします。

### 地区名・日時

- ・河島山（地区内の県道・市道）  
1月26日（日） 午前7時～午後5時
- ・本飯田・土生田（地区内の県道）  
2月2日（日） 午前7時～午後5時

■問合せ／建設課

☎内線 236

## 視聴覚教育センターだより

### ■土曜日の一般公開

#### ・子ども映画劇場

1月 新にんぎょうげき

18日 赤ずきんほか

25日 三枚のお札ほか

2月 デイズニコレクシオン

1日 プルートとカメのおくりものほか

8日 プルートのサーカスほか

時間 ①午前10時～②午後1時30分（約25分間）

・サタデー・プラネタリウム

時間 ①午前10時30分～②午後2時（約45分間）

■星空散歩／バレンタイン

椅子に感謝をこめて

プラネタリウム室の椅子を3月にリニューアルします。椅子に感謝の気持ちをこめて、シンガーソングライターの庄司紗千さんの音楽とプラネタリウムをお楽しみください。

事前申込みが必要です。詳細は視聴覚教育センターホームページをご確認ください。

日時 2月14日（金）

①午後6時～ ②午後7時30分～

※2月15日（土）から3月中旬までプラネタリウム室工事のため、土曜日は休館となります。

■問合せ／北村山視聴覚教育センター

☎(55) 4 2 1 1

## 各団体からのお知らせ

### 困りごと・相談

### 法律・心配ごと無料相談所

事前予約が必要です。

期日 2月6日（木）

会場 市福祉センター

■弁護士による法律相談

時間 午後2時30分～

内容 多重債務、遺産相続など

■相談員による心配ごと相談

時間 午後1時30分～

内容 日常生活全般の悩み

■問合せ／福市社会福祉協議会

☎(53) 9 1 2 3

ご予約承り中！  
120分飲み放題付き！  
**冬のパーティープラン**  
大人数での新年会、各種パーティーに！

Aコース 6,000円 料理9品	Bコース 5,000円 料理9品	Cコース 4,000円 料理8品	Dコース 3,500円 料理5品
------------------------	------------------------	------------------------	------------------------

10名様以上でご予約のお客様に“シャンパン”プレゼント!!  
※上記4コース以外にもご予算に応じて対応いたします。  
お気軽にお問い合わせください。※5名様以上でご利用ください。

少人数での女子会やお食事会に好評です!!  
**冬のスペシャルディナーコース**

6,000円コース
5,000円コース
4,000円コース
3,500円コース

※写真はイメージ。 ※金額は税別表示です。

**カクテルパーティー&ライブ開催!**  
・2月7日（金）18:00～  
・4,500円（税込）

チケット発売中!

冬のひととき、人気シンガー「シーナ」のライブをカクテルやワイン等のお酒とビュッフェスタイルの美味しい料理で楽しみましょう!

café ARDORE 福岡五日町 14-20 艦葉プラザ 1F  
カフェ・アルドレ 検索

tel.0237-52-3741

みんなで経済学を  
学んでみませんか

公務員試験や各種国家試験を目指す方、企業の方、経済学に興味のある方、必要としている方の受講をお待ちしています。内容は、ミクロ経済学、マクロ経済学、理論経済学、経済数学などです。

日時：毎週 月・水・金曜日  
19:00～21:00  
2月、3月で経済学をマスターしよう  
2月3日（月）よりミクロ経済学  
3月2日（月）よりマクロ経済学  
※第1月・水・金曜日から一ヶ月単位での講義となります。

会場：村山市民会館  
受講料：5,000円（1ヶ月）

■申込み・問合せ／  
総合経済研究所（細梅）  
TEL 080-1696-5439

お知らせ

広告

## 仕事・試験

### 北村山公立病院 職員採用試験

#### 募集職種

診療放射線技師（1名）

#### 受験資格

平成3年4月2日以降生まれで、  
有資格者または令和2年4月末日  
までに資格取得見込みの方

#### 受付期間・時間

1月15日(水)～2月10日(月)の平日

午前8時30分～午後5時15分

試験日時 2月18日(火)午前10時～

試験会場 北村山公立病院

#### 試験種目

作文試験、適性検査、面接試験

■問合せ／北村山公立病院経営管  
理課 ☎(42)2111

## 催し・その他

### 認知症カフェ

・ベテスタの家 ☎(54)3591

毎週金曜日 午後2時～4時

## お知らせ

・支え合い館（旧宮本家具）

在宅介護を支える家族の会（池野）

☎090(2844)1150

2月2日(日) 正午～午後3時

・はやまホーム ☎(54)2055

2月21日(金) 午後2時～3時

■問合せ／福市社会福祉協議会

☎(53)9123

### クアハウス基点のおさითう

来場者先着100人に福餅をプ  
レゼントします。

日時 2月1日(土)

祈禱 午後5時45分

点火 午後6時

会場 クアハウス基点北側特設会場

■問合せ／クアハウス基点

☎(56)3351

### 村山産業高校学習成果発表会

課題研究やプロジェクト学習、  
コンテストに向けた取り組みなど、  
農業・工業・商業の三学科それぞ  
れの学習成果を紹介します。

日時 1月22日(水)

午後0時50分～3時30分

会場 村山産業高校耕道会館講堂

■問合せ／村山産業高校

☎(55)2538

### 家畜を飼育している方へ

家畜を一頭、一羽でも飼育して  
いる方は、毎年2月1日現在の飼  
育頭羽数などを県に報告する必要  
があります。

前年に報告した方には1月末ま  
でに用紙が届きますので、2月14  
日(金)までご返信ください。新たに  
飼育を始めた方や用紙が届かない  
方はご連絡ください。

■問合せ／県中央家畜保健衛生所

☎023(686)4410

### 雪によるLPGガスの事故に注意

次のことに注意して、大雪や除  
雪、雪下ろしが原因のガス漏れ事  
故を防ぎましょう。

・ガスボンベや配管が雪に埋まら  
ないようにしましょう。

・雪下ろしの際は、ボンベの元栓を

閉め、ボンベなどは囲いましょう。

・除雪の際は、ホースや調整器を  
傷つけないようにしましょう。

■問合せ／県エルピーガス協会北  
村山支部 ☎(55)6015

### 介護家族の会

認知症や寝たきりの方を介護し  
ている方々を対象に、交流会を  
行っています。どなたでも参加す  
ることが出来ます。参加無料。直  
接会場へお越しください。

日時 1月25日(土)

午後1時30分～3時30分

会場 橈岡地域市民センター

■問合せ／在宅介護を支える家族  
の会（工藤）

☎090(2844)1150

### おくりものさがし

■村山市へ

・村山ロータリークラブが

32,000円

・笹原美智子さん（戸沢）が

掛け軸1点

# 令和2年度市・県民税 申告相談日程表

■問合せ／税務課住民税係 ☎内線122

申告相談は、地区ごとに指定する日時・会場で受け付けます。

※下記の期間中は、担当職員全員が申告会場で相談を行いますので、税務課窓口では相談に応じることができません。直接申告会場にお越しください。

地域	期 日	対象地区と受付時間				会 場	
		午 前		午 後			
		9時～10時	10時～11時	1時～2時	2時～3時		
大倉	2月12日(水)	大上	中沢	新山・南原	金谷	農村環境 改善センター	
	2月13日(木)	林崎	行川	乙宿	道六・中原		
西郷	2月14日(金)	下組	宿	上宿	名取		
	2月17日(月)	碁点	清水	中組	浮沼		
	2月18日(火)	河島山1区・2区	浦	中条	大淀		
楯	2月19日(水)	南新町	北町	東笛田	鶴ヶ町		
	2月20日(木)	十日町	大沢川・中荒町	湯沢	北荒町		
	2月21日(金)	南楯	俵町	二日町	中笛田		
	2月25日(火)	南笛田	西笛田	馬場	晦日町		
岡	2月26日(水)	北新町	東新町	中新町・駅西	北楯		
	2月27日(木)	五日町・新高田	南荒町	会場移動			
大久保	2月28日(金)	平野	楯下釜・新宿	上宿・下宿	西口・北口		勤労青少年 ホーム
	3月 2日(月)	河原前・東	門前	水南・下原	上原		
富本	3月 3日(火)	天神・上久保・北山	宝・下小路	楯・下久保	矢木沢・山際		
	3月 4日(水)	上ノ宿	中ノ目・上荒敷	上仲宿・新田	下荒敷・巾木田・下仲宿		
戸沢	3月 5日(木)	共栄	松倉・稲下北部	本郷・長島(西郷)	樽石北・反田		
	3月 6日(金)	須磨・稲下南部	稲下東部	水口	弓田・沖		
	3月 9日(月)	北畑	稲下中部・船橋	稲下日影・土海在家	驚滝		
	3月10日(火)	新町・新田	宮下1・2	会場移動			
袖崎	3月11日(水)	本飯田1・2	本飯田3東・3西・4	本飯田5・土生田1	土生田2・3・4	袖崎地域 市民センター	
	3月12日(木)	土生田5・6・7	高玉・赤石・五十沢	会場移動			
大高根	3月13日(金)	平林・道田	楯・境ノ目	下深沢・外宿・中山・大谷地	上深沢大林	大高根地域 市民センター	
	3月16日(月)	上中原・下中原	里・小滝	森・大石赤岩	新西・下小屋・大鳥居		

## ■申告受付カードと関係書類を送付します。

昨年の申告状況などから、今年も申告が必要と思われる方に「申告受付カード(簡易申告書)」を2月上旬までに送付します。関係書類が同封されている場合は、あわせてご確認ください。なお、申告受付カードが送付されない方でも、令和元年中に収入があれば申告が必要な場合があります。また、昨年、確定申告書を作成した方には、税務署からハガキ等が送付されます。詳細は、市民の友2月1日号に掲載しますので、ご確認ください。

## ■申告関係書類は、次のところに準備していますのでご利用ください。

- ・市税務課／村山税務署……市・県民税申告書、確定申告書、収支内訳書、医療費控除明細書、その他関係書類
- ・各地域市民センター……市・県民税申告書、収支内訳書(農業用)、内訳書の書き方、出荷証明書、医療費控除明細書
- ・JAみちのく村山各事務所…収支内訳書(農業用)、内訳書の書き方、出荷証明書

## ■確定申告はお早めに。 問合せ／村山税務署 ☎(53)2151

村山税務署等に確定申告会場を設置します。申告書は国税庁ホームページ (<https://www.nta.go.jp/>) から自宅で作成することができます。

- ・村山税務署での受付 2月17日(月)～3月16日(月)の平日 午前9時～午後4時
- ・山形テルサ(山形市)での受付 2月24日(月・祝日)、3月1日(日) 午前9時～午後4時

## 乳幼児健診

### ■4か月児健診

日時 2月26日(水)13:00~13:30受付

対象 令和元年10月生

### ■3歳児健診

日時 2月21日(金)13:00~14:00受付

対象 平成28年7月11日~8月20日生

## 健康相談

日時 2月12日(水)9:30~10:30受付

### ■7か月児健康相談

対象 令和元年7月生

### ■1歳児歯みがき教室

対象 平成31年2月生

## 母子健康手帳交付・なんでも育児相談

助産師の資格を持つ母子保健コーディネーターが相談に応じます。

開催日 毎週月曜・火曜・水曜日

※祝日を除く。

時間 9:00~14:30

## パパママ学級(育児編)

日時 2月13日(木)13:00~13:15受付

持ち物 母子健康手帳、父子健康手帳、筆記用具

内容 保育(抱っこしてみよう)

はじめてパパになる方へ

赤ちゃんの入浴(実習)

## フッ素塗布

期日 2月21日(金)

時間 12:45~13:15受付

持ち物 母子健康手帳、歯ブラシ

### ■2歳6か月児

対象 平成29年6月11日~7月5日生

### ■3歳児

対象 平成29年1月6日~31日生

## 休日診療所

☎(55)2972

診療日 日曜日、祝日、休日

診療時間 9:00~12:00、13:00~16:00

会場 保健センター

持ち物 保険証

お薬手帳(持っている方)

## 健診、予防接種の確認に 子育てアプリが便利です

子育てアプリ「すくすく村山」には、予防接種の自動スケジュール管理や健診、予防接種のプッシュ通知など、便利な機能がいっぱいです。

ぜひ、ご活用ください。



↑子育て支援アプリ

## たばこの新ルールが本格開始されます

今年は東京オリンピック・パラリンピックの年ですね。そして受動喫煙対策が大きく進む年でもあります。4月から、望まない受動喫煙を防止する取組みが本格スタート、法律で飲食店や事業所など多くの人が利用する施設は原則屋内禁煙と定められ、加熱式たばこもこれに含まれます。

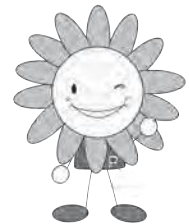
たばこによる体への影響という「肺がん」のイメージが強いかもしれませんが。その他にも口腔がんや胃がんといったさまざまながん、心疾患や脳卒中といった重大な病気、息切れや咳を主症状として悪化すると呼吸困難をおこすCOPD(慢性閉塞性肺疾患)等々、たばこによって引き起こされる病気はたくさんあります。

しかし、知っているにもかかわらず禁煙できないのがたばこの怖いところ。市では禁煙に取り組む方の支援・応援をしています。どうぞ気軽に保健課へお問い合わせください。

### 【健康増進法施行のスケジュール】

- ・平成31年1月24日から 一部施行①(喫煙する際の周囲への配慮義務)
- ・令和元年7月1日から 一部施行②(学校・病院・児童福祉施設等、行政機関)原則、敷地内禁煙
- ・令和2年4月1日から 全面施行(上記以外の施設等)原則、屋内禁煙

ぽっぴーの  
健康  
コラム



市健康づくりキャラクター  
ぽっぴー

## 確定申告に使用できる

### 国保医療費のお知らせを送付

平成30年11月診療分から令和元年10月診療分の「国民健康保険の医療費のお知らせ」を、1月下旬から順次送付します。

このお知らせを申告書に添付することで、医療費の明細の記入を省略することができます。なお、このお知らせには令和元年10月までにかかった医療費だけが表示されていますので、そのあとの11月と12月にかかったものについては保管している領収書により「医療費控除の明細書」に追加記入して申告してください。

また、医療費助成や公費負担医療等の助成、高額療養費を受けている方については、ご自身でその分を差し引いて申告してください。

確定申告（医療費控除）に関することは、村山税務署（☎53-2151）にお問い合わせください。

■問合せ／保健課国保医療係 ☎内線135

## インフルエンザに注意

インフルエンザは普通の風邪とは違います。のどの痛みや咳、鼻水といった風邪と同様の症状も見られますが、38度以上の発熱、頭痛、関節痛、筋肉痛などの症状が突然現れるのが特徴です。ほとんどの場合、約1週間で快方に向かいますが、重症化すると、肺炎、脳炎・脳症などを起こすこともあります。冬は流行しやすい季節です。感染しないよう、注意しましょう。

- ・手洗いとうがいを必ず行う
- ・マスクをするなど咳エチケットを守る
- ・早めに医療機関を受診する

## ノロウイルスによる食中毒に注意

冬になると、ノロウイルスによる食中毒や感染症が流行します。ノロウイルスは、手指や食品などを介して、おう吐・下痢・腹痛・発熱などを起こします。以下に注意して感染を防ぎましょう。

- ・食品を充分に加熱する
- ・手洗いをしっかり行う
- ・調理器具はしっかり洗浄・消毒する
- ・おう吐物などはマスクや手袋を着用して処理する

# イベント 掲示板



真下慶治作「最上川 一基点一」

## 最上川美術館

■常設展示室 真下慶治 最上川IV  
洋画家 真下慶治が描いた風景画を展示しています。  
期間 4月7日(火)まで  
■企画展示室  
ノートルダム復興を願う／素描展  
最上川美術館の館蔵品を展示しています。  
期間 2月18日(火)まで



万華鏡



オリジナル石けん

## 最上徳内記念館

■わたしの一枚展  
期間 2月11日(火・祝日)まで  
■オリジナルの石けんをつくろう  
固形石けんを削って、食紅で色をつけてオリジナルの石けんをつくりまわす。  
日時 1月18日(土)  
午前10時集合、正午解散  
材料代 1個100円  
事前申込み不要 定員 20名  
参加者と保護者は入館無料  
汚れてもよい服装かエプロン等を準備してください。  
■万華鏡づくり  
日時 2月8日(土)  
午後1時30分集合、3時解散  
材料代 200円  
事前申込み必要 定員 20名  
参加者と保護者は入館無料

問合せ／最上徳内記念館 ☎(55)3003、最上川美術館 ☎(52)3195 入館料／大人300円、高校生以下無料  
JAFカードおよびSDカードを提示していただくと割引が受けられます。本人：無料、同伴者：50円引  
開館時間／午前9時～午後5時 休館日／水曜日

## トークイベント 地元作家が語る作品への想い

講師著書「霧の中の村山市」「鎌倉・室町時代の村山市」（ブックレットシリーズ村山市の地理と歴史）をもとにお話ししていただきます。入場無料です。

- 日時 2月5日(水)13:30～15:00
- 会場 市立図書館学習室
- 講師 佐藤敏春氏（楯岡）
- 定員 30名

## 学校の先生がおすすめする本の展示

市内小中学校の約40人の先生がおすすめする本を紹介文とともに展示します。

先生方が子どもたちに感動した本や、先生になってから感銘を受けた本などを紹介します。

- 期間 1月20日(月)～3月15日(日)
- 会場 市立図書館内

## 本の読み聞かせ「おはなしのへや」

- 日時 毎週日曜日 10:30～11:00
- 対象 未就学児～小学校低学年
- 会場 市立図書館おはなしのへや

## 村山市の地理と歴史第7号 「鎌倉・室町時代の村山市」



村山市史の内容を、写真やイラストなどをを使い分かりやすく編集したブックレットシリーズ「村山市の地理と歴史」第7号が完成しました。

今回は「鎌倉・室町時代の村山市」です。村山・東根・天童周辺の武将たちが、十七世紀初めに山形を制した山形城主・最上氏とどう関わっていたのかを分かりやすく紹介しています。また、村山市周辺に残る城跡や神社、寺院、石造物、集落の形成などをおし、武士や庶民の生活の一端も探っています。

- 定価 550円（税込）
- 取扱い 市立図書館、最上徳内記念館



市立図書館  
☎(55)2833

**開館時間** 9:00～18:30（土曜・日曜日、祝日も同じ） ※1・2月は冬期時間  
月曜～土曜日 1階閲覧席、2階学習室は20:30まで開放  
**休館日** 第4月曜日、年末年始、特別整理期間（3月16日～31日）

## 日曜市役所（開庁時間 8:30～12:30）

市役所代表電話 ☎(55)2111  
☎市民環境課 ☎内線111、税務課 ☎内線125

窓口にお越しの際は免許証やマイナンバーカードなどの顔写真がついた身分証明書をお持ちください。なお、日曜市役所では証明書等発行業務のみの取扱いになります。住所異動の手続き、保険証の切替えなどはできません。

- 諸証明を発行（次のものが発行できません）
  - ・住民票の写し ・戸籍の写し ・戸籍の附票の写し
  - ・印鑑登録証明書 ・固定資産課税台帳の写し
  - ・納税、所得、資産、課税、評価、営業、住宅用家屋の証明書
- バイクやトラクター等の登録・廃車
- 固定資産課税台帳の閲覧
- マイナンバーカードの申請補助
- マイナンバーカードの交付（1月19日を除く）

## 今月の納税

納期限1月31日(金)

市民税・県民税（4期）、国民健康保険税（7期）、介護保険料（6期）  
後期高齢者医療保険料（7期）