

# 市民の夜

SHIMMIN  
NO  
TOMO

2018. 09.15 No.1255

そば・パン・徳内ばやしのまち

## むらやま

MURAYAMA

次の世代に引き継ぐ能力ある村山市

村山市役所

TEL:55-2111 (代)

FAX:55-6443

[www.city.murayama.lg.jp](http://www.city.murayama.lg.jp)

おらやま徳内まつり  
2018  
写真特集

今年完成した手引さ山車とともに笑顔で締めポーズ「十日町徳内ばやし」

# 宵まつり

8月24日から26日に開催した「むらやま徳内まつり」は、3日目が大雨により徳内ばやし共演などが中止になりましたが、1日目の宵まつり、2日目の本まつりでは大勢の方々にお越しいただきました。また、3日目には友好都市締結10周年記念として台東区の浅草たいこばんによる大鼓演奏や台東音頭が行われたほか、塩竈市によしこの塩竈踊りも披露され、観客を大いに魅了しました。まつりを支えていただいた市民の皆さん、そして大勢のボランティアの皆さん、ご協力ありがとうございました。



まぐるとかまぼこの振舞い

## 塩竈市

## 台東区



浅草たいこばん



よしこの塩竈踊り (塩竈よしこの連)



浅草たいこばん



よしこの塩竈踊り (青鬼連)



台東音頭



蕨葉プラザに大わらじを展示



Honey L Days (ハニー エル デイズ) ライブ



北見恭子シロイ



Pop♥Candy's (ポップキャンディーズ)



県民踊協会



Skip (スキップ)



パリー市青少年訪問団の皆さん









# むらやま お知らせ 情報局

## 市役所からのお知らせ

### 小型除雪機購入費補助金

市内の除雪機販売会社から小型除雪機を購入する場合、市から助成があります。予算に限りがありますので事前にご連絡ください。

**対象要件** 市税等の滞納がない市民

**補助率** 購入費の10分の1以内  
(限度額5万円)

**対象機械** 新品の家庭用除雪機

※中古機械、農業用機械のアタッチメントは対象外

**申込方法** 購入前に、見積書・カタログの写し、同意書を添付し申請

■問合せ／建設課 ☎内線 236

## お知らせ

### 歴史文化基本構想策定事業 地域わくわくれきぶんワークショップ

市が取り組んでいる歴史文化基本構想策定事業の一環として、地域の歴史や文化財などの素材をまじづくりを生かすことができないかを探るワークショップを開催します。どなたでも参加できます。それぞれ開催3日前までお申し込みください。

#### 期日・会場

- 10月3日(水)西郷地域市民センター
  - 4日(木)大高根地域市民センター
  - 5日(金)大久保地域市民センター
  - 9日(火)榑岡地域市民センター
  - 10日(水)沢地域市民センター
  - 11日(木)富本地域市民センター
  - 15日(月)袖崎地域市民センター
  - 16日(火)大倉地域市民センター
- 時間 午後7時～9時

■問合せ／生涯学習課 ☎内線 333

### 秋の交通安全県民運動

9月21日(金)から30日(日)は秋の交通安全県民運動期間、9月30日(日)

は交通事故死ゼロを目指す日です。歩行者は夜光反射材着用の徹底を、ドライバーは早めのライト点灯を心がけましょう。

#### ■ハートフルメールを展示します

市内の小学生が家族に書いた交通安全のはがきを展示します。

期間 9月15日(土)～27日(木)

時間 午前9時～午後5時

※24日(月・休日)は休館

会場 甌葉プラザロビー

■問合せ／市民環境課 ☎内線 114

### 9月24日から30日は 結核予防週間

結核は過去の病気ではありません。結核の初期症状は風邪に似ています。次の症状が出た時は、すぐに医療機関を受診しましょう。

#### 結核の初期症状

- ・咳が2週間以上続く
- ・痰がでる
- ・体がだるい
- ・急に体重が減る

結核は、きちんと薬を飲めば直ります。毎年、胸部検診を受けま

しょう。

■問合せ／保健課

☎内線 132

### 10月はがん検診推進強化月間

がんは、一生のうちに2人に1人がかかる可能性がある身近な病気ですが、多くのがんは早期に発見すれば9割が治ります。

がんの早期発見には、症状がなくても定期的ながん検診を受けることが重要です。がん検診を希望する方は、保健課へご連絡ください。

■問合せ／保健課

☎内線 132

### ツリーイング(木登り体験) 参加者募集

ロープ一本で木に登り、小鳥の目線で最高の景色を眺めましょう。専門講師が指導します。

小学生以上が対象。小学生は保護者同伴で参加してください。参加無料。

期日 10月27日(土)

※雨天の場合、10月28日(日)に延期



時間 午前の部 午前10時から正午  
午後の部 午後1時～3時

会場 東沢バラ公園正面入口集合

定員 各10名

申込期限 10月5日(金)

■問合せ／農林課

☎内線256

### 視聴覚教育センターだより

■土曜日の一般公開

・こども映画劇場(約30分間)

9月 デイズニー特集Ⅰ

15日 ミッキーとあざらしほか

22日 ミッキーと愛犬ほか

10月 なかよしおぼけ

6日 おぼけとあたらしい友達ほか

13日 おぼけのキャンプ旅行ほか

時間 ①午前10時～②午後1時30分

・サタデー・プラネタリウム

「秋の星座」(約45分間)

時間 ①午前10時30分～②午後2時

■星空散歩「中秋の名月」

プラネタリウム投影と天体観測を行います。

日時 9月22日(土)午後7時～9時

■問合せ／北村山視聴覚教育セン

ター ☎(55)4211

### 各団体からのお知らせ

#### 困りごと・相談

#### 法律・心配ごと相談所

事前申込みが必要です。

期日 10月4日(木)

会場 市福祉センター

■弁護士による無料法律相談

時間 午後2時30分

内容 多重債務、遺産相続など

■相談員による心配ごと相談

時間 午後1時30分

内容 日常生活全般の悩み

■問合せ／福市社会福祉協議会

☎(53)9155

#### 新規里親相談会

虐待や親の病気、離婚などの事情により、家庭で暮らすことができない子どもを一定期間、養育する里親を募集しています。里親に興味がある方に、各児童相談所などの担当者が相談に応じます。前日までお申し込みください。

#### 催し・その他

#### 第5回そば甲子園開催

全国から8チームが参戦。「そば打ち」と「創作そば料理」の2種目で腕を競います。頑張る高校生姿をご覧ください。入場無料。

日時 9月17日(月・祝日)

午前9時～午後3時30分

会場 農村伝承の家

■問合せ／農村文化保存伝承館

☎(53)3277

#### 山の恵みを楽しむ 紅葉ブナ林トレッキング

山の内地区でトレッキングを楽しめます。

日時 10月13日(土)

午前9時集合～午後1時

集合場所 やまばと

参加費 3,000円(ガイド・

体験料、昼食込み)

申込期限 10月10日(水) 先着20名

■問合せ／(一社)市観光物産協会

☎(53)1351

#### パソコン年賀状教室

文字入力できる方が対象。参加希望者は受講料を添えてお申し込みください。先着各6名。

日時 10月19日～11月20日の毎週

火曜・金曜日の全10回

昼の部 午後1時～3時30分

夜の部 午後6時30分～9時

受講料 10,000円

持ち物 Office2007以降のパソコン

申込期限 9月25日(火)

■問合せ／勤労青少年ホーム

☎(54)2320

#### 認知症カフェ

■会場・問合せ・日時

・ベテスタの家 ☎(54)3591

毎週金曜日 午後2時～4時

・支え合い館(旧宮本家具)

### お知らせ

在宅介護を支える家族の会

☎090(2844) 1150

10月7日(日) 正午～午後3時

・はやまホーム ☎(54)2055

10月16日(火)午後2時～3時30分

■問合せ／福市社会福祉協議会

☎(53)9123

### 特養ひがしざわ祭り

踊りのステージ披露、出店、作品展示などを行います。入場無料。

日時 9月30日(日)午後1時～4時

会場 特養ひがしざわ

■問合せ／特別養護老人ホームひ

がしざわ ☎(52)1511

### 初級中国語講座受講者募集

日時 10月4日から11月22日までの毎週木曜日 午後7時30分～9時

会場 橿岡地域市民センター

参加費 1,000円

申込期限 9月26日(水)

■問合せ／市日中友好協会事務局

(山形新聞社村山支社内)

☎(55)2532

### 第5回村山市長杯争奪 グラウンド・ゴルフ大会

参加者を募集します。市民が対象。傷害保険は各自で加入してください。事前申込みが必要です。

日時 10月6日(土)

午前8時30分～11時30分

会場 最上川右岸グラウンド・ゴルフ場

参加費 500円

申込期限 9月25日(火)

■問合せ／大地 ☎(55)3777

### 秋のおうたで遊ぼう

0歳から3歳までのお子さんと保護者が対象です。一緒に音楽を楽しみましょう。

日時 10月7日(日)午後2時～3時

会場 アクトザールM

参加費 1家族1,000円

講師 村川千秋氏、二瓶明美氏

持ち物 バスタオル

申込期限 10月5日(金)

■問合せ／ママとつたう会(志布)

☎(55)7088

### おむつなし育児の野あそび遠足

やまがた若者チャレンジ応援事業を活用して実施します。

おむつなし育児とは、おむつの外で排せつする機会を増やしてあげる育児方法です。おむつなし育児をしながら、クルミで楽器を作るワークショップと講演会を開催します。おむつが外れていない子どもとその保護者、保育関係者、助産師などが対象です。

日時 9月23日(日・祝日)

午前10時30分集合～午後3時30分

会場 最上徳内記念館

参加費 大人1名2,000円

講師 土屋由希子氏(おむつなし育児研究所)

申込期限 9月21日(金) 先着20組

■問合せ／こどもぐみ(佐藤)

☎090(7661) 9620

### 山形県私学フェスティバル

高校生、父母、教師による発表や催し、私立高校に関する情報提供などを実施します。入場無料。

日時 10月27日(土)

午前10時30分～午後2時

会場 霞城セントラル前広場(山形市)

■問合せ／県私学助成をすすめる会

☎023(645) 5604

### おわびと訂正

9月1日号17ページに掲載した第45回村山市総合体育大会ゲートボール競技の申込先に誤りがありました。正しくは深瀬匡巳さん(☎(55)7344)です。おわびして訂正します。

### ■防災無線の内容を確認したいとき

☎(53)6644

### ■火事の発生場所や消火状況を確認したいとき

☎(55)0119

※2つのテレホンサービスでは、放送内容や火事、救助についての自動録音音声流れます。

# MURAYAMA HotNews

## 村山市地域づくり推進員（嘱託員）募集

各地域におけるまちづくり業務を行う地域づくり推進員を募集します。

応募資格 次のすべてを満たす方

- ・地域づくり推進員として経験を積んだ後、地域専門員として地域づくりを担う意欲がある
- ・高卒以上（年齢・性別不問）
- ・市内地域コミュニティの基礎的知識がある
- ・パソコンによる文書作成、表計算などが十分にできる
- ・早朝の作業や夕方以降の会議、土曜・日曜日、祝日の勤務に対応できる

雇用期間 平成31年4月1日～平成32年3月31日

勤務場所 市内各地域市民センター

報酬月額 170,000円（週35時間勤務、別途交通費の支給あり）

採用試験 ①作文試験（申込み時に作文課題を提出）  
②面接試験（11月上旬）

申込方法 申込書に記入し、本人が総務課へお持ちください。申込書は総務課で配布するほか、市ホームページからダウンロードすることもできます。

受付期間 10月1日(月)～26日(金)の平日 午前8時30分～午後5時15分

■問合せ／総務課職員係 ☎内線215

## モンテディオ山形 村山市応援デー

市民と市内在勤の方はバックスタンド席一般が1,500円になります。小中学生・高校生は無料で観戦することができます。小中学生・高校生は学生証などを持って、当日スタジアムの小中高生ブースでお申し込みください。

日時 10月28日(日) 午後2時～

会場 NDソフトスタジアム山形（天童市）

対戦相手 水戸ホーリーホック

チケット販売期間 10月26日(金)まで

チケット販売所 東京オリンピック・パラリンピック交流課、市民体育館、甕葉プラザ、道の駅むらやま、市観光物産協会

※購入する際は、運転免許証、健康保険証などをお持ちください。

■無料応援バスツアー

村山市応援デーに合わせて、市民体育館、村山武道館、JR村山駅西口から乗車できる無料バスを運行します。先着100名。

募集期間 10月23日(火)まで

■問合せ／東京オリンピック・パラリンピック交流課スポーツ振興係 ☎内線363

## むらやま商工まつり・厚岸直送かきまつり

今年は北海道厚岸町の物産販売を開催するほか、会場でカキを焼いて楽しむことができます。カキ引換券（1枚1,000円）は9月18日(火)から市商工会で販売します。また、市商工会員による大テント市や羽州村山ラーメン街道振興会の出店、模擬上棟式などを行います。

日時 10月14日(日) 午前10時～午後4時 ※カキ引換えは午後3時まで

会場 甕葉プラザ・ふれあい広場

■問合せ／むらやま商工まつり・厚岸直送かきまつり実行委員会事務局（市商工会） ☎(55)4311

広告

## 第11回松舞踊村山塾

### 発表会チャリティーショー

■日時 11月18日(日) 午前10時30分開演

■会場 村山市民会館大ホール

指定席券 2,500円（事務局のみ取扱い）問い合わせは事務局田中へ

一般席券 2,000円 道の駅むらやま、クアハウス基点村山市民会館ほかにて、10月1日より一斉発売

■問合せ 事務局 田中 ☎090(5352)6724



広告

## シルバー人材センター 会員募集

村山市内に住む60歳以上の健康で働く意欲のある方一緒に働きませんか

### 入会説明会

場所：福祉センター2階  
9月19日(水) 10月24日(水)  
午後1時30分から

こんな仕事のできる方を募集しております

庭木等の剪定、枝切り  
雪囲い（家屋・庭木）  
施設、家屋の管理清掃  
庭の草取り等

ぜひ、ご連絡下さい  
村山市シルバー人材センター  
電話 55-3443



お知らせ

# 3歳児健診 虫歯ゼロのめんごたち



たまは きおりちゃん



おちあい けんたくん



いざわ ゆうしんくん



きっかわ いつくん



さいとう ももこちゃん



あしの れいなちゃん



とみづか もとくくん



さかい せいらちゃん



こやま ゆうとくん



いのうえ あいのすけくん



さとう みはるくん

## イベント 掲示板

虫歯ゼロのめんごたち・イベント掲示板



笹原弘子作「森の子守歌」

### 最上川美術館



勾玉



アイヌ文様のコースター

### 最上徳内記念館

■いろいろなとりどり展  
生まれかわった古布と着物たち

期間 9月21日(金)～10月23日(火)  
和布でワークショップ(要予約)

期日 9月21日(金)、28日(金)、  
10月5日(金)

時間 午後1時30分～3時30分

参加費 1,000円(入館料別途)

■親子でワークショップ

・アイヌ文様のコースターづくり

日時 9月22日(土)午前9時～午後4時

予約不要、参加費・入館料無料

・勾玉づくり(小学生対象)

日時 10月6日(土)午前10時集合～正午

要予約、参加費300円、入館料無料

■縁側ごろつき市  
日時 10月7日(日)午前10時～午後3時

■常設展示室 真下慶治 最上川Ⅲ

洋画家真下慶治が描いた最上川の風景画を展示します。

期間 10月30日(火)まで

■企画展示室 笹原弘子 油絵展

示現会山形支部副支部長、日展会員である富本出身の笹原弘子さんが描いた油絵を展示します。

期間 9月28日(金)～10月30日(火)

・ギャラリートーク

日時 10月6日(土)午後1時～

■学習室

第12回東沢バラ公園秋の薔薇生花展

龍生派山形県支部による生け花

作品を展示します。

期間 10月11日(木)～13日(土)

入館料/大人300円、小・中学生150円

休館日/水曜日、9月27日(木) 開館時間/午前9時～午後5時  
問合せ/最上川美術館 ☎(52)3195

入館料/大人 300円、小・中学生 150円

休館日/水曜日 開館時間/午前9時～午後5時  
問合せ/最上徳内記念館 ☎(55)3003

## 乳幼児健診

### ■4か月児健診

日時 10月31日(水)13:00~13:30受付

対象 平成30年6月生

### ■1歳6か月児健診

日時 10月30日(火)13:00~14:00受付

対象 平成29年3月1日~4月20日生

### ■3歳児健診

日時 10月23日(火)13:00~14:00受付

対象 平成27年3月21日~4月30日生

## 健康相談

期日 10月16日(火)

受付 9:30~10:30

### ■7か月児健康相談

対象 平成30年3月生

### ■1歳児歯みがき教室

対象 平成29年10月生

## パパママ学級 (育児編)

期日 10月18日(木)

受付 13:00~13:15

持ち物 母子健康手帳、父子健康手帳、筆記用具

内容 保育 (抱っこしてみよう)

はじめてパパになる方へ

赤ちゃんの入浴 (実習)

## フッ素塗布

期日 ①10月23日(火)

②10月30日(火)

受付 12:45~13:15

持ち物 母子健康手帳、歯ブラシ

### ■2歳6か月児

対象 ①平成28年1月21日~2月20日生

②平成28年2月21日~3月10日生

### ■3歳児

対象 ①平成27年9月21日~30日生

②平成27年10月1日~20日生

## 母子健康手帳交付・なんでも育児相談

開催日 月曜・火曜・水曜日

(祝日を除く)

時間 9:00~14:30

## クアの保健室(健康相談)

日時 10月17日(水)13:00~14:30受付

会場 クアハウス基点

トレーニングルーム

## 10月の献血日程

期日 10月8日(月・祝日)

時間 9:30~14:30

会場 甌葉プラザ

## 10月の成人向け検診日程

### ■特定健診と胸部・大腸がん・

胃がん検診

期日・会場

14日(日)農村環境改善センター

15日(月)洗心会館

22日(月)大倉地域市民センター

24日(水)袖崎地域市民センター

25日(木)大久保地域市民センター

26日(金)楯岡地域市民センター

29日(月)大楯会館

### ■人間ドック (男性)

11日(木)、19日(金)、22日(月)、

26日(金)

### ■人間ドック (女性)

2日(火)、15日(月)、16日(火)、31日(水)

### ■レディース検診 15日(月)

### ■時間外乳がん検診・子宮頸がん検診

24日(水)17:30~19:00受付

申込み：山形検診センター

☎023(688)6511

## 休日診療所 ☎(55)2972

診療日 日曜日、祝日、休日

診療時間 9:00~12:00

13:00~16:00

会場 保健センター

持ち物 保険証

お薬手帳 (持っている方)

前回、健康寿命の延伸には「ロコモティブシンドローム予防」が大切と紹介しました。心地良い秋風が吹き、身体を動かすには最適な季節です。運動(筋トレなど)で筋肉量を増やし、体脂肪を減らし、体を引き締めていきましょう。きれいな姿勢になり、若々しくもなります。

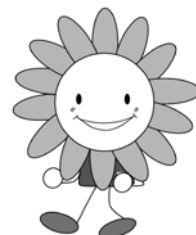
筋トレの効果をおげるには、いくつかのコツがあります。

①スクワット(下肢筋力をつける)  
太ももの前や後ろの筋肉にしっかりと力が入っているか意識しながら、ゆっくり行う。

②かかと上げ(ふくらはぎの力をつける)  
かかとを上げすぎない(転倒予防)。  
いずれもの筋トレも「1・2・3」と数えながら行うと呼吸を止めずに行えます。使っている筋肉が「ちよっときつい」と感じるくらいがより効果があります。

筋トレに必要なのは「やる気」です。長続きするために、まずは自分の生活にあわせて取り入れやすいものから実践してみましょう。家族みんなで取り組む、記録をつけて自分の取組みを「みえる化」することも励みになります。

健康寿命の延伸を目指して  
運動で筋肉筋力を維持しよう



市健康づくりキャラクター  
ぽっぴー

## 移動図書館巡回日程表 (10~12月)

会場	時間	10月	11月	12月
楯岡小学校	13:00~13:40	※2日 16日	※13日	4日
特養むらやま	14:30~15:00	2日	6日	
東笛田公民館	9:30~10:30	18日	15日	20日
光ホーム	13:30~14:00	9日	13日	11日
特養ひがしざわ	14:10~14:40			
西郷小学校	13:05~13:35	17日	21日	19日
河島山交流センター	10:00~10:30	20日	17日	15日
袖崎小学校	13:00~13:30	4日	1日	6日
ローズむらやま	14:00~14:30			
西郷認定こども園	16:00~17:00			
ふたば袖崎保育園	14:00~14:30	19日	16日	21日
大久保小学校	13:10~13:40	3日	7日	5日
はやまホーム	14:30~15:00			
ちぐさ認定こども園	16:00~17:00	18日	15日	20日
富本小学校	13:05~13:40	10日	14日	12日
特養ふもと	14:00~14:30	12日	9日	14日
岩野会館	14:40~15:10	25日	22日	27日
富本認定こども園	16:00~17:00			
戸沢小学校	10:00~10:45	31日	28日	11日
戸沢保育園	14:30~15:15			
富並小学校	13:10~13:40	11日	8日	13日
さくら村山	14:30~15:00			
ふたば大高根保育園	16:00~17:00			

※楯岡小学校の10月2日と11月13日の巡回時間は10:20~10:50



図書館だより

### 第19回 むらやま昔語りのつどいと 親子で楽しむおはなし会

むらやま昔語りの会が昔話を中心に  
読み聞かせや紙芝居などを行います。

日時 10月13日(土)

時間 13:30~15:30

会場 甌葉プラザ2階研修室

### スタンプラリーに挑戦しよう

北村山3市1町の図書館を巡るスタ  
ンプラリーを開催中です。4館のス  
タンプを集めた方にはプレゼントを贈呈します。

期間中は各図書館ごとに特別企画展を開催。村  
山市立図書館ではバラの専門書約200冊を集めた  
コーナーを設置しています。

期間 10月31日(水)まで

### 地元作家のトークショー

#### 著者が語る作品への思い

村山市ゆかりの作家による「卓話」を行います。  
入場無料。事前予約が必要です(定員30人)。

著者 荒井幸子さん(楯岡)

著書 「看護が好きだから」

日時 10月30日(火)13:30~15:00

会場 図書館2階学習室

市立図書館  
☎(55)2833

開館時間 9:00~19:00(土曜・日曜日、祝日も同じ)

月曜~土曜 1階閲覧席、2階学習室は21:00まで開放

休館日 第4月曜日、年末年始、特別整理期間

## 日曜市役所 (開庁時間 8:30~12:30)

市役所代表電話 ☎(55)2111

☎市民環境課 ☎内線111、税務課 ☎内線125

窓口にお越しの際は免許証や顔写真がついたマイ  
ナンバーカードなどの身分証明書をお持ちください。  
なお、日曜市役所では証明書等の発行業務のみの取  
扱いになります。

住所異動の手続き、保険証の切替えなどはできま  
せん。

■諸証明を発行(次のものが発行できます)

- ・住民票の写し ・戸籍の写し ・戸籍の附票の写し
- ・印鑑登録証明書 ・固定資産課税台帳の写し
- ・納税、所得、資産、課税、評価、営業、住宅用家屋  
の証明書

■バイクやトラクター等の登録・廃車

■固定資産課税台帳の閲覧

■マイナンバーカードの交付(9月16日を除く)

## 今月の納税

納期限10月1日(月)

国民健康保険税(3期)、介護保険料(2期)、後期高齢者医療保険料(3期)