

だんご木飾り

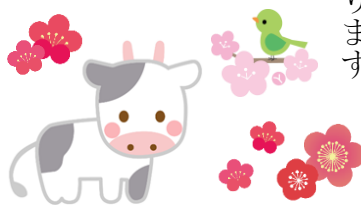
今年も、宮林好市さん（下荒敷）が市民センターにだんご木を飾ってくださいました。つるしているひょうたんや白いきんちゃく餅も宮林さんが作ったものです。

また、一緒につるしてある貝の飾り物は大山智子さん（矢木沢）の手づくりで、アサリ貝を使っているそうです。

お二人からは平成29年から毎年提供いただいております。今年で5年目となります。市民センターに2月下旬まで飾ります。



大人の雰囲気のだんご木です。ぜひご覧ください！



例年2月に開催しておりますが、コロナウイルス感染拡大防止のため、今年度は中止することになりました。

老人クラブ交流会 中止のお知らせ



市民センターの使用について

市からのガイドラインに沿って、富本地域市民センターの使用許可方針を12/15に改定しました。ご使用の際に特に気を付けていただきたい点と併せてお知らせします。コロナウイルス感染拡大を防ぎ、元気な富本地域を守るため、ご協力をお願いいたします。

★このたび追加された点 ○気を付けていただきたい点

★ 調理実習等、飲食を伴う使用は禁止する(水分補給程度は可)。

★ 使用は、市内在住者、市内に通学・通勤している方のみとする。

○ 出席・参加者は入館の際に手指を消毒し、マスクを着用する。

○ 人との間隔はできるだけ2m(最低1m)空ける(1つのテーブルに2名以内)。

○ 発熱やせき等の感冒の症状がある場合は来館を控えていただく。

○ 使用する部屋のドアや窓を開けて1時間に1～2回程度の換気を行う(エアコンはつけたままでOK)。

○ 万が一のために、主催者において出席・参加者の氏名と連絡先を把握・記録する。

○ テーブルを使用後は備え付けの除菌剤で消毒をしてから片付ける。

○ 使用日誌を記載する。



勤労青少年ホームからのお知らせ

老朽化や利用者の減少等により、令和3年3月末をもって閉館いたします。

昭和47年から48年間の歴史に幕を下ろします。スポ少や各種教室、申告相談等で利用された方も多いことと思います。

市民センターの駐車場使用について

冬期間は除雪作業に支障をきたす場合がありますので、緊急時以外は夜間・早朝の駐車を控えて下さいますようお願いいたします。



富本地域の入園前のお子さんを持つ子育てサークル「まあぶるちよこ(石川まゆみ会長)」は、富本地域市民センターを会場に月1回程度活動しています。子育て支援センター「ぐんぐん」や主任児童委員の協力を得て、季節の行事を楽しんだり、子育ての情報交換を行ったりしています。

まあぶるちよこ

～ 主な行事予定 ～

3月

1日(月) 防災安全部会議

3日(水) ひとり暮らし高齢者等

配食事業

3日(水) 福祉部会議

4日(木) 生涯学習部会議

5日(金) 環境部会議

16日(火) 葉山中学校卒業式

18日(木) 富本小学校卒業式

19日(金) 富本認定こども園卒園式

※日程は変更になる場合があります



1月28日の活動の様子

4組の親子が参加